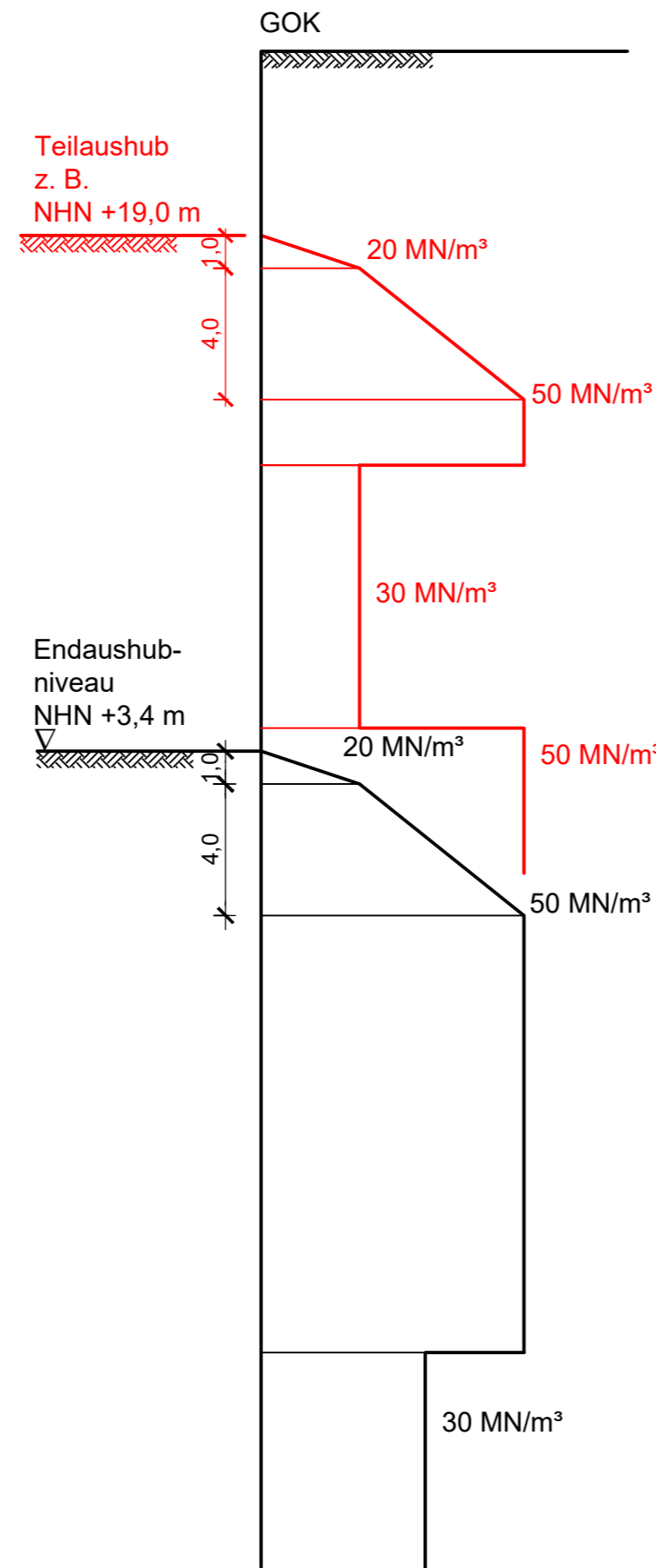


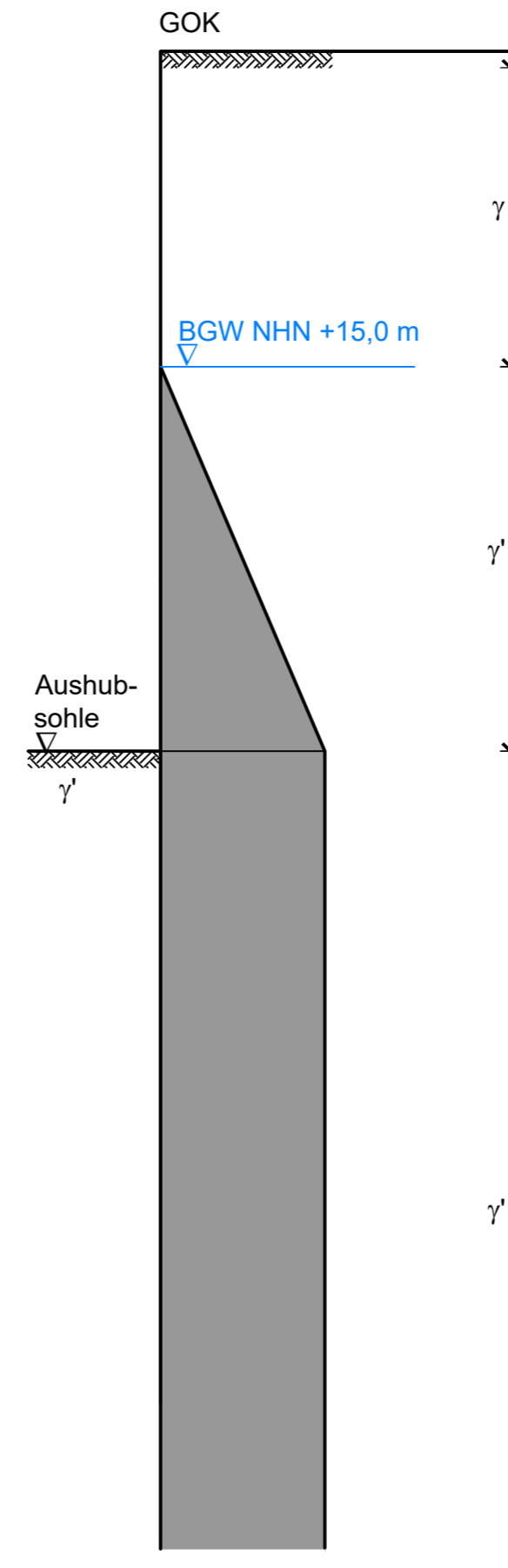
P:\022000 bis 022999\022445 U5-Ost, Entwurfsplanung\03 Zeichnungen\Bemessungsprofil\022445 Anlage 14.1 bis 14.22.dwg

	Schicht	$\gamma / \gamma'$ [kN/m <sup>3</sup> ]	$\phi'_k$ [°]	$c'_k$ [kN/m <sup>2</sup> ]	$E_{s,k}$ [MN/m <sup>2</sup> ]
~ $\nabla$ NHN +24,6 m	Auffüllung	18/10	25	0	30
$\nabla$ NHN +22,0 m	Geschiebemergel	22/12	30	10	40
$\nabla$ NHN +20,0 m					
$\nabla$ NHN +19,0 m	Sand	19/11	35	0	60
BGW NHN +15,0 m					
$\nabla$ NHN +12,0 m	Beckenschluff/-ton	20/10	25	10	30
$\nabla$ NHN +10,0 m					
$\nabla$ NHN +5,0 m					
$\nabla$ NHN +4,0 m	Geschiebemergel, steif bis fest	22/12	30	10	80
$\nabla$ NHN ±0,0m					
$\nabla$ NHN -4,0 m	Geschiebemergel, steif bis fest	22/12	30	10	80
$\nabla$ NHN -5,0m					
$\nabla$ NHN -10,0m	oder	19/11	35	0	100
	Sand, mind. mitteldicht				
$\nabla$ NHN -15,0m	Lauenburger Ton	20/10	20	20	30
$\nabla$ NHN -20,0m					

### Bettungsmoduli auf Erdwiderstandsseite



### Wasserdruckansatz: (Trockenaushub)



\* BGW = bauzeitlicher Bemessungsgrundwasserstand

Anlage: 022445/14.15	U5 Ost City Nord bis Bramfeld Entwurfsplanung	Änderungen:
Maßstab: 1:200	Baugrubenbemessungsprofil Haltestelle Steilshoop (Trockenaushub Westteil)	Gepr.: Bt
Gez.: Ef		Dat.: 17.01.2019
Dat.: 01.11.2018	GRUNDBAUINGENIEURE STEINFELD UND PARTNER BERATENDE INGENIEURE mbB 20457 HAMBURG - REIMERSBRÜCKE 5 - TELEFON (040) 389139-0	

