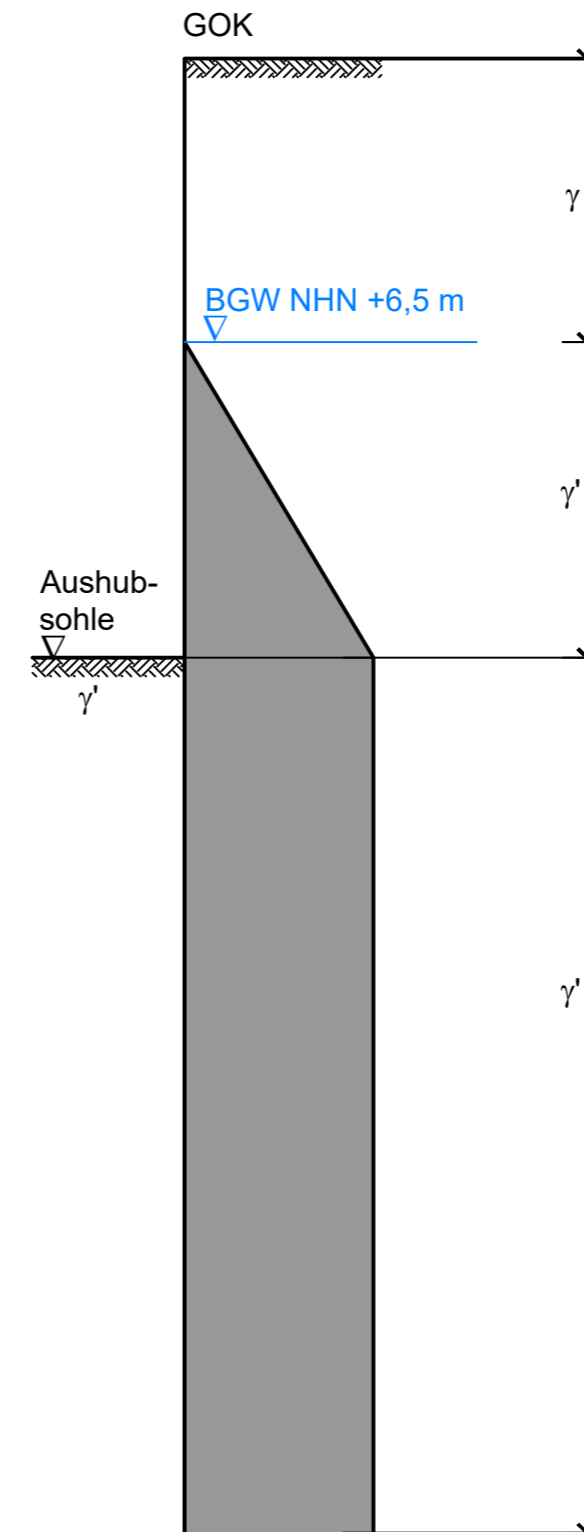
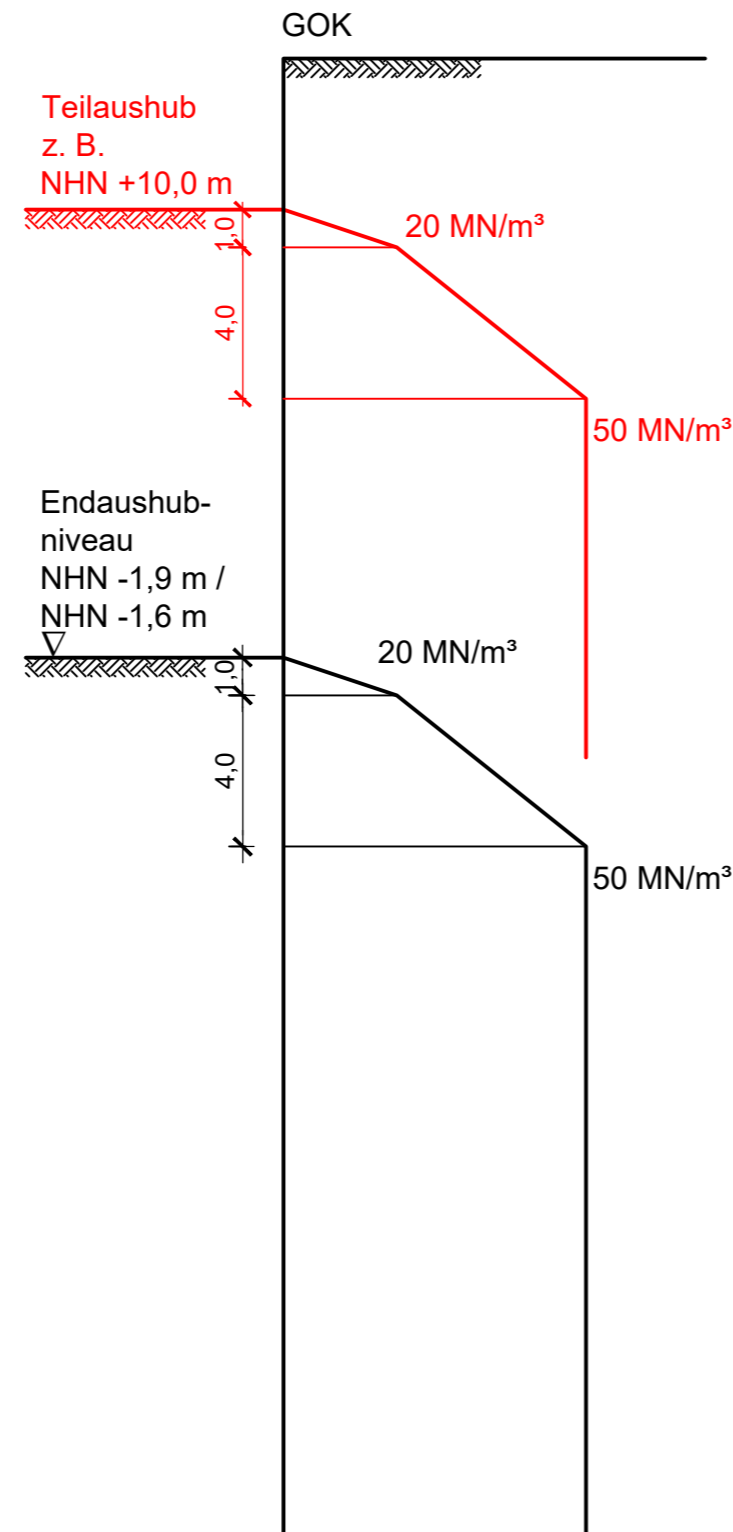


Bettungsmoduli auf Erdwiderstandsseite

Wasserdruckansatz: (Trockenaushub)

	Schicht	γ / γ' [kN/m ³]	ϕ'_k [°]	c'_k [kN/m ²]	$E_{s,k}$ [MN/m ²]
~ ∇ NHN +14,0 m	Auffüllung, sandig, locker bis mitteldicht	18/10	30	0	30
∇ NHN +10,0 m ∇ NHN +9,0 m					
∇ BGW NHN +6,5 m ∇ NHN +5,0 m	Geschiebelehm / Geschiebemergel, mind. steif oder Sand, mind. mitteldicht ungünstigeres maßgebend	22/12	30	10	50
∇ NHN ±0,0m					
∇ NHN -5,0m	Sand, mind. mitteldicht ungünstigeres maßgebend	19/11	35	0	60
∇ NHN -10,0m					
∇ NHN -12,0 m	Geschiebemergel, halbfest bzw. fest	22/12	30	10	80
∇ NHN -15,0m					
∇ NHN -20,0m					
∇ NHN -25,0m					



* BGW = bauzeitlicher
Bemessungsgrundwasserstand

Anlage: 022445/14.1	U5 Ost City Nord bis Bramfeld Entwurfsplanung	Änderungen:
Maßstab: 1:200		
Gez.: Smt	Baugrubenbemessungsprofil	Gepr.: Bt
Dat.: 04.10.2018	Haltestelle CityNord + Abstellanlage U5 Ost	Dat.: 17.01.2019

GRUNDBAUINGENIEURE STEINFELD UND PARTNER
BERATENDE INGENIEURE mbB
20457 HAMBURG - REIMERSBRÜCKE 5 - TELEFON (040) 389139-0

