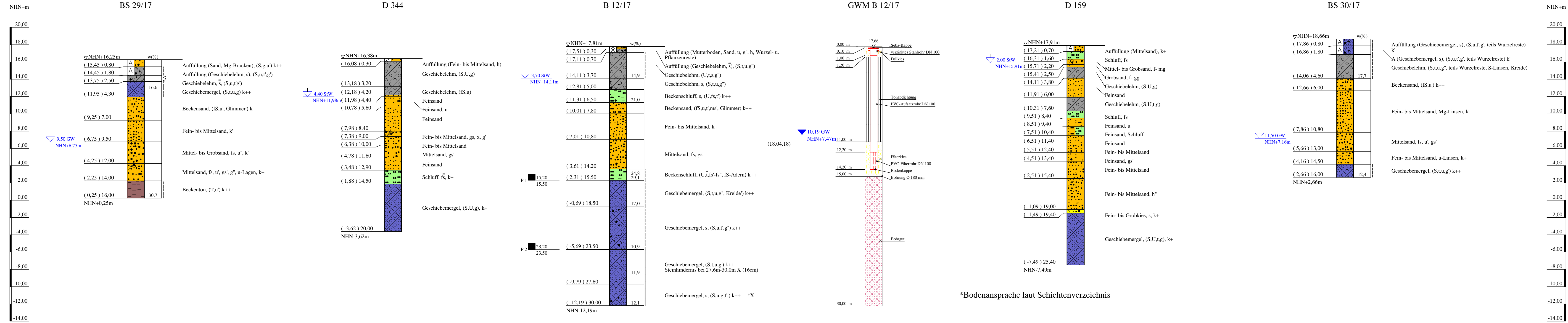


# Bohrprofile und Grundwassermessstelle M 1:200

Bohrung und Grundwassermessstelle B12/17+GWM und Kleinbohrungen BS 29/17 und BS 30/17 ausgeführt von der Umwelttechnik & Brunnenbau Wöltjen GmbH, Nienburg, vom 06.02. bis 15.03.2018  
Bohrungen und Kleinbohrung D 344 und D 159 aus den Jahren 1964 und 1969 entnommen aus den Archivunterlagen des Geologischen Landesamtes Hamburg



\*Bodenansprache laut Schichtenverzeichnis

### ZEICHENERKLÄRUNG (S. DIN 4023)

| UNTERSUCHUNGSSTELLEN |                       | WASSER UND GRUNDWASSER |                       |
|----------------------|-----------------------|------------------------|-----------------------|
| B                    | Bohrung               | ▽                      | Grundwasser angebohrt |
| BS                   | Sondierbohrung        | ■                      | Ruhwasserstand        |
| GWM                  | Grundwassermessstelle | ■                      | Sonderprobe           |
|                      |                       | ▽                      | Stauwasser angebohrt  |

### BODENARTEN

|                 |           |     |   |
|-----------------|-----------|-----|---|
| Auffüllung      |           | A   |   |
| Beckensand      |           | Bes |   |
| Beckenschluff   |           | BU  |   |
| Beckenton       |           | Bkt |   |
| Geschiebelehm   |           | Lg  |   |
| Geschiebemergel |           | Mg  |   |
| Humus           | humos     | H   | h |
| Kies            | kiesig    | G   | g |
| Mutterboden     |           | Mu  |   |
| Sand            | sandig    | S   | s |
| Schluff         | schluffig | U   | u |
| Steine          | steinig   | X   | x |

**KORNGRÖßENBEREICH**

|   |        |
|---|--------|
| f | fein   |
| m | mittel |
| g | grob   |

**KALKGEHALT**

|      |            |     |                    |
|------|------------|-----|--------------------|
| k+   | kalkhaltig | k'  | schwach kalkhaltig |
| wch  | weich      | stf | stif               |
| hfst | halbfest   |     |                    |

**NEBENTEILE**

- schwach (< 15 %)
- stark (30-40 %)
- " sehr schwach; " sehr stark

Bohrungen, Kleinbohrungen und Grundwassermessstelle BS 29/17, D 344, B 12/17 + GWM, D 159 und BS 30/17

Lageplan siehe Anlage 022445/2

|                       |  |                               |
|-----------------------|--|-------------------------------|
| Anlage:<br>022445/4.9 | U 5 Ost City Nord bis Bramfeld<br>Entwurfsplanung                            | Änderungen:                   |
| Maßstab:<br>1:200     | Bohrprofile und Grundwassermessstelle<br>Trogstrecke und Überwerfungsbauwerk |                               |
| Gez.: Smt             |  | 1:136mm*297mm                 |
| Dat.: 19.03.2018      |  | Gepr.: An<br>Dat.: 14.11.2018 |

Copyright © by DAT GmbH 1994 - 2017 - P:022300 bis 022999/022445 US-Öst. Entwurfsplanung/03 Zeichnungen/IDATA/VA. Angabe/022445 Anlage 4-9 Farbe/bop