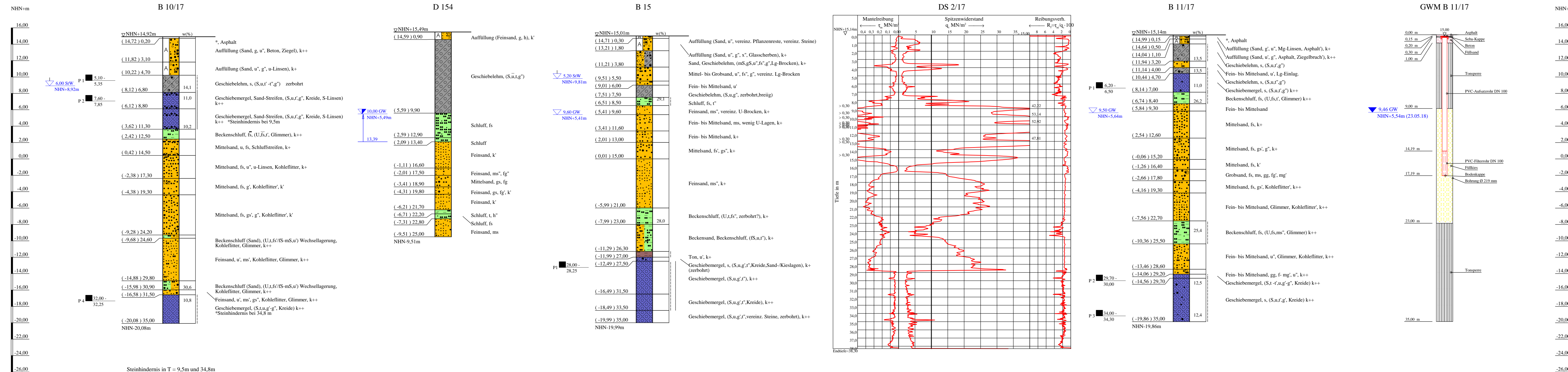


Bohrprofile, Grundwassermessstelle und Drucksondierung 1:200

Bohrung B 10/17 ausgeführt von der Umwelttechnik & Brunnenbau Wölftjen GmbH, Nienburg, vom 12.03. bis 15.03.2018
 Bohrung B 15 ausgeführt von der Nortmann GmbH, Neu Wulmstorf, vom 02.12 bis 06.12.2016
 Bohrung D 154 aus dem Jahre 1964 entnommen aus den Archivunterlagen des Geologischen Landesamtes Hamburg
 Drucksondierung DS 2/17 ausgeführt von der Fugro Germany Land GmbH, Lilienthal, am 22.02.2018



ZEICHENERKLÄRUNG (S. DIN 4023)

UNTERSUCHUNGSSTELLEN
 ○ B Bohrung
 ○ DS Drucksondierung nach DIN EN ISO 22476-1
 ○ GWM Grundwassermessstelle

WASSER UND GRUNDWASSER
 ▽ Grundwasser angebohrt
 ▽ Ruhewasserspiegel
 ▽ Sonderbohrung
 ▽ Grundwasser ansteigend
 ▽ Stauwasser angebohrt

BODENARTEN

Auffüllung	A
Beckensand	Bes
Beckenschluff	BU
Geschiebelehm	Lg
Geschiebemergel	Mg
Humus	H
Kies	G
Sand	S
Sand-Streifen	S Str.
Schluff	U
Schluffstreifen	U Str.
Steine	X
Ton	T

KORNGRÖßENBEREICH
 f fein
 m mittel
 g grob

KALKGEHALT
 k+ kalkhaltig k++ stark kalkhaltig
 k' schwach kalkhaltig

KONSISTENZ
 stf | steif hst | halbfest

NEBENANTEILE
 * schwach (< 15 %)
 * stark (30-40 %)
 * sehr schwach; * sehr stark

Bohrungen und Grundwassermessstelle
 B 10/17, D 154, B 15 und B 11/17+GWM,
 Drucksondierung DS 2/17

Lageplan siehe Anlage 022445/2

Anlage: 022445/4.6	U 5 Ost City Nord bis Bramfeld Entwurfsplanung	Änderungen:
Maßstab: 1:200	Bohrprofile, Drucksondierung und Grundwassermessstelle Trogstrecke	1:198mm*360mm
Gez.: Smt		Gepr.: An
Dat.: 19.03.2018		DAT.: 14.11.2018

Copyright © By D&T GmbH 1994 - 2017 - P:022445 bis 022445/5; O&S: Entwurfsplanung 03 Zeichnungen\BDA\TVA_Mg\Anlage\022445 Anlage 4-6-farbe.bsp