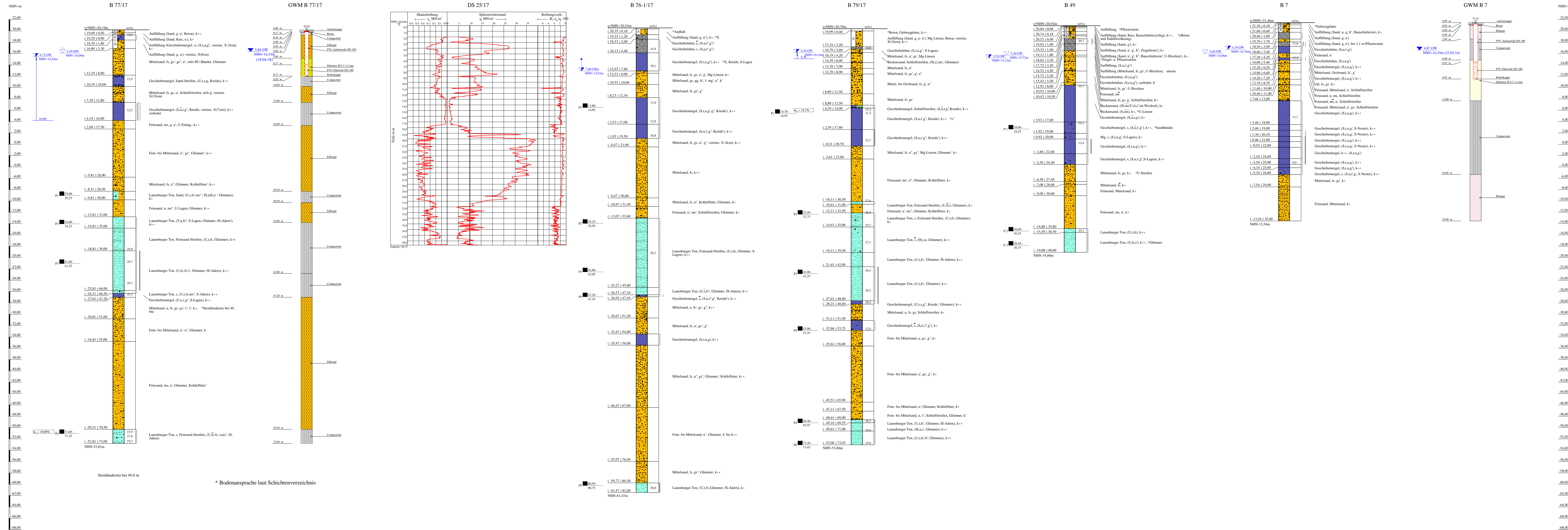


Bohrprofile, Grundwassermessstelle und Drucksondierung M 1:200

Bohrungen und Grundwassermessstelle B 77/17 + GWM bis B 79/17 und Drucksondierung DS 25/17 ausgeführt von der W. Soltan GmbH, Seevetal, im Zeitraum vom 31.01. bis 16.04.2018
 Bohrungen B 49 ausgeführt von der W. Soltan GmbH, Seevetal, im Zeitraum vom 12.09. bis 21.10.2016
 Bohrung und Grundwassermessstelle B 7 + GWM entnommen aus Archivunterlagen Steinfeld und Partner aus dem Jahr 2015
 Drucksondierung DS 25/17 ausgeführt von der Fugro Germany Land GmbH, Lihenthal, am 14.02.2018



ZEICHNERKLÄRUNG (S. DIN 4023)

WASSER UND GRUNDWASSER
 Grundwasser angehört
 Grundwasser nach Bohrende
 Rohwasserstand
 Sondierprobe
 Grundwasser ansteigend
 Sauerwasser angehört

BOGENSÄTZE	NEBENSÄTZE
Auffüllung	A
Bockensand	Bes
Feinsand-Streifen	FS Str
Geschiebemergel	Lg
Humus	H
Kies	G
Lauenburger Ton	LT
Sand	S
Sand-Streifen	S Str
Schluff	U
Schluff-Streifen	U Str
Ton	T

KORNGRÖßENBEREICH
 f fein
 m mittel
 g grob

KALKGEHALT
 k+ stark kalkhaltig
 k schwach kalkhaltig

KONSISTENZ
 weh weich
 steif steif
 fest fest

schwach (< 15%)
 stark (30-40%)
 sehr schwach, sehr stark

Bohrungen, Grundwassermessstellen und Drucksondierung
 B 77/17 + GWM, B 76-1/17, B 79/17, B 49, B 7 + GWM
 Drucksondierung DS 25/17

Lageplan siehe Anlage 022445/2

Anlage: 022445/4.39	U 5 Ost City Nord bis Bramfeld	Änderungen:
Maßstab: 1:200	Bohrprofile, Grundwassermessstelle und Drucksondierung	
Gez.: Smt	Haltestelle Bramfeld Südseite	
Dat.: 19.01.2018		

GRUNDBAUINGENIEURE STEINFELD UND PARTNER
 BERATENDE INGENIEURE mbH
 20457 HAMBURG - REIMERSBRÜCKE 5 - TELEFON (040) 38 91 39-0