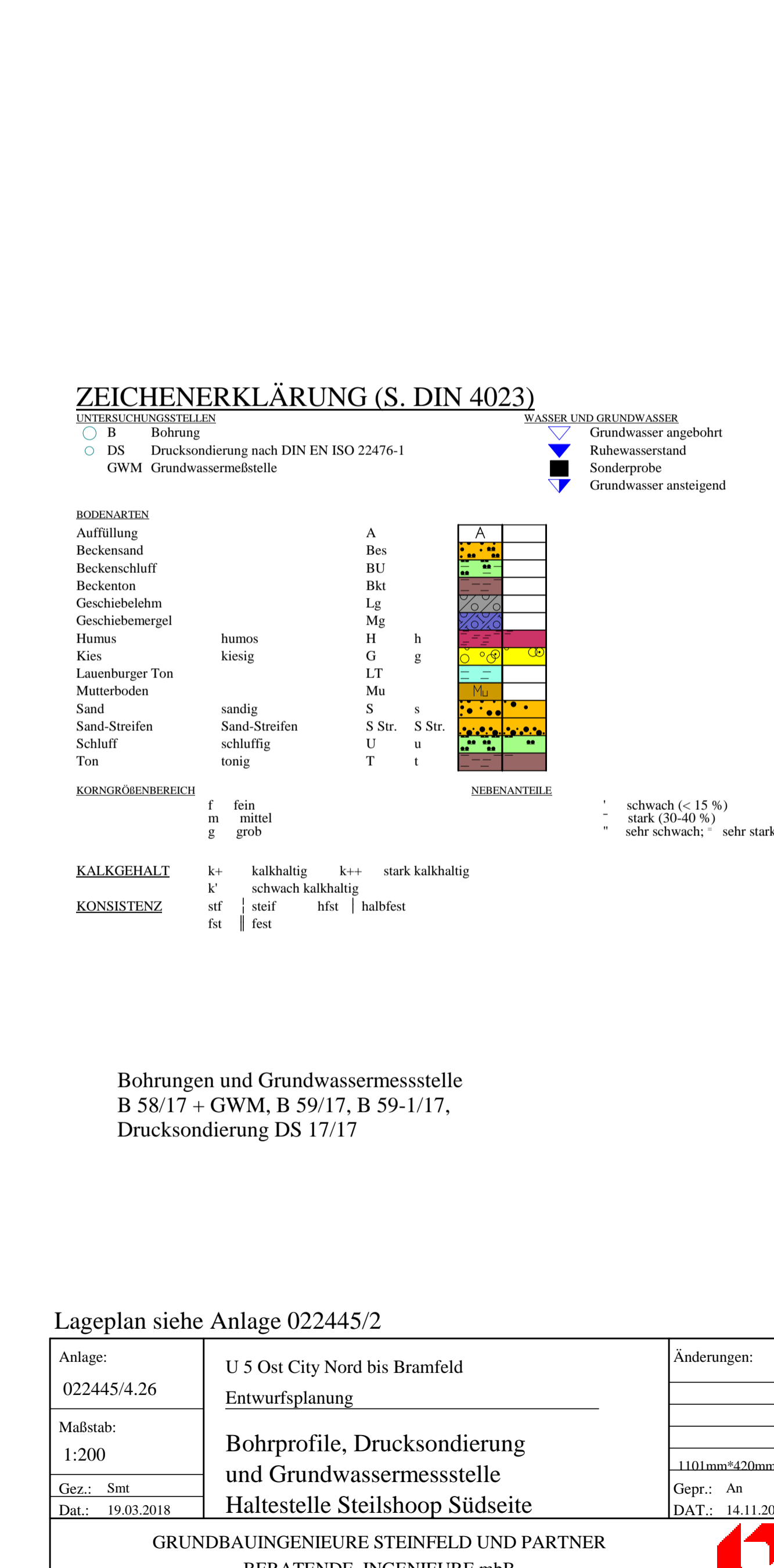
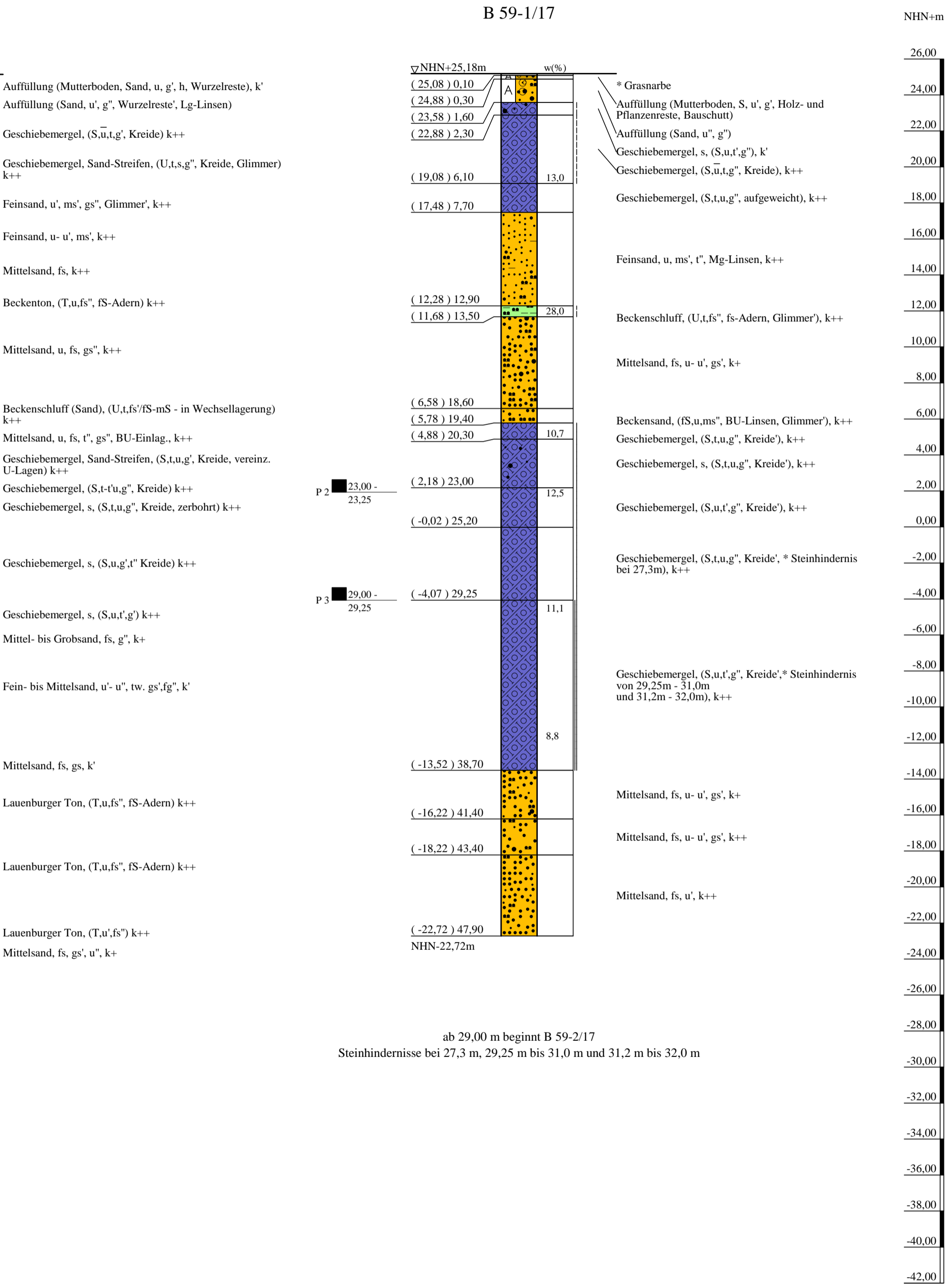
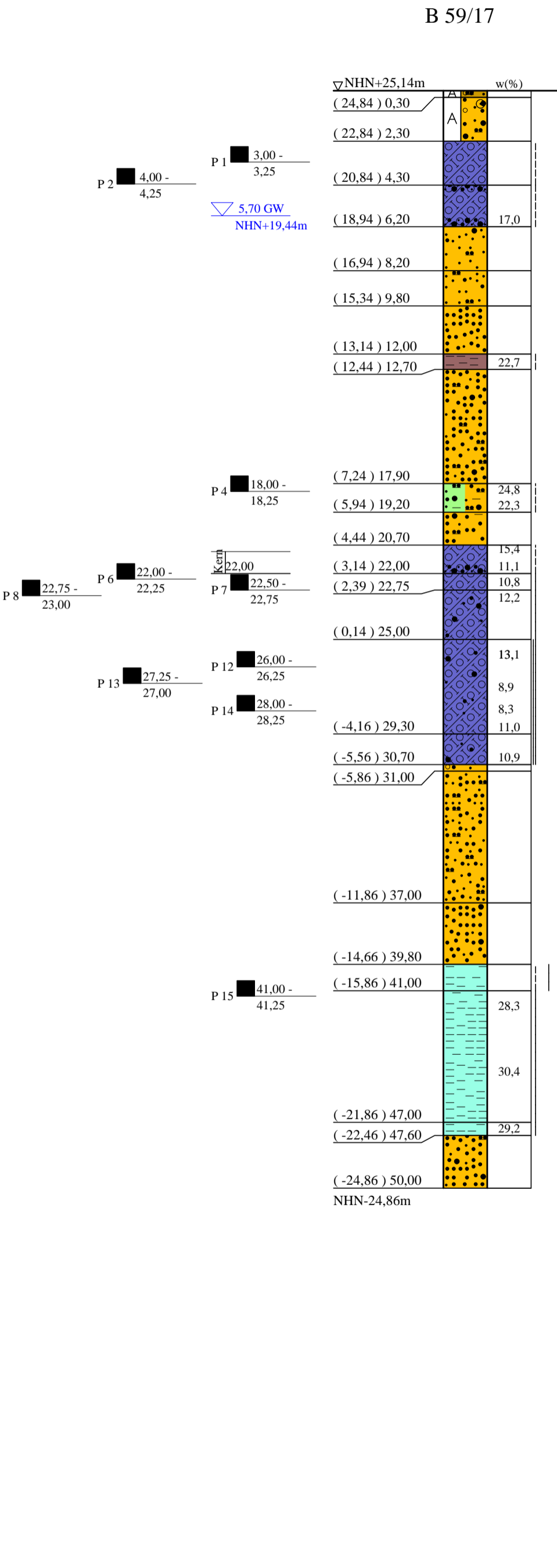
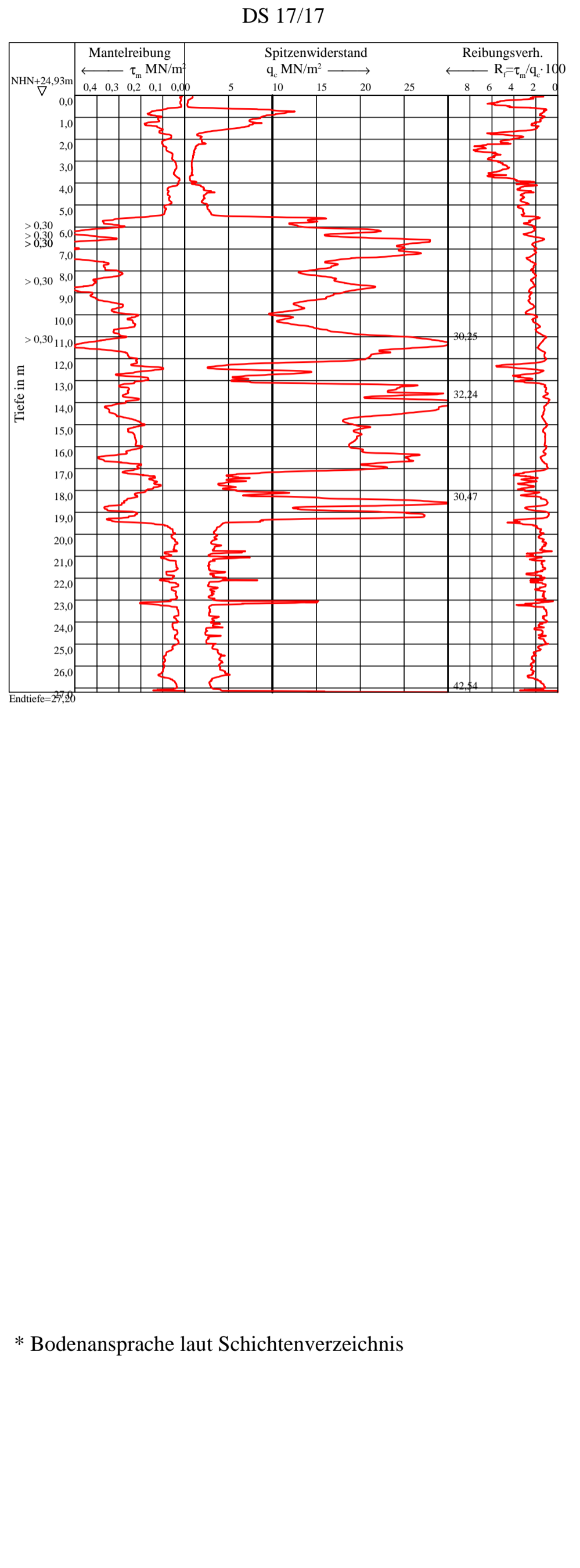
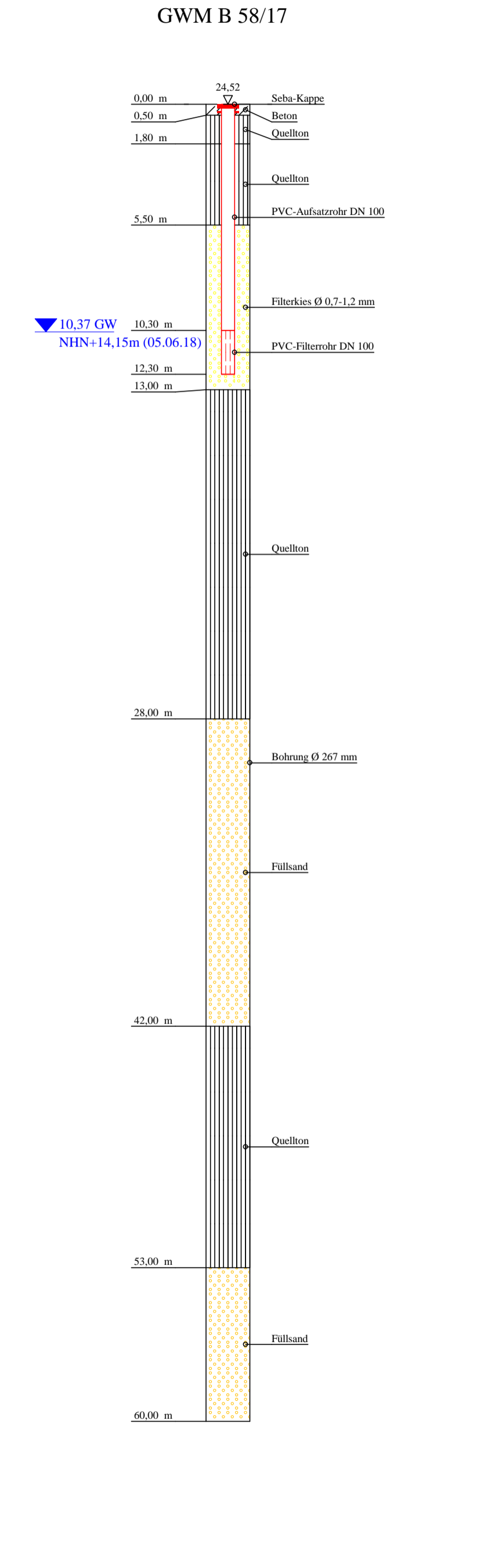
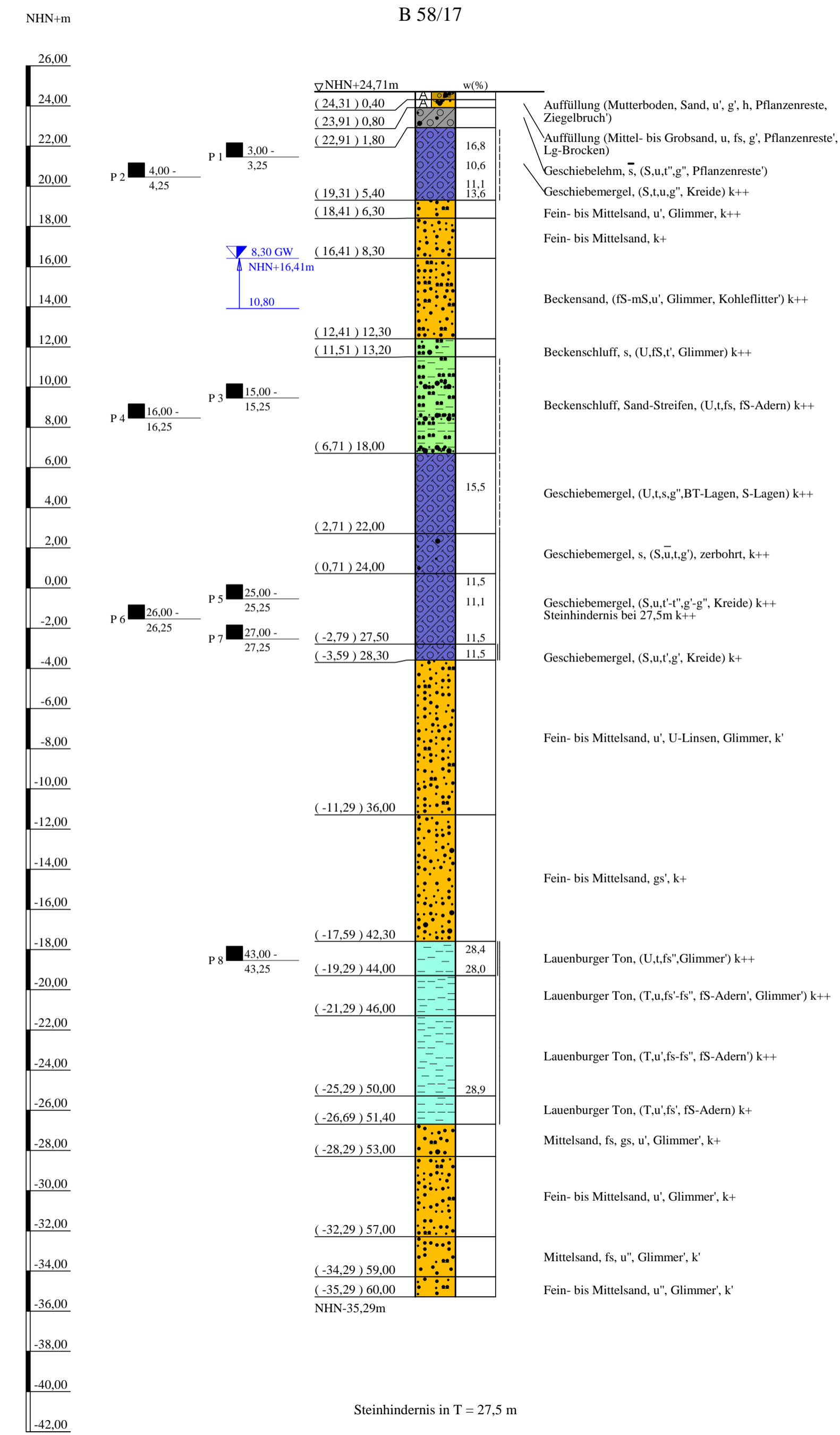


# Bohrprofile, Grundwassermessstelle und Drucksondierung M 1:200

Bohrung, Grundwassermessstelle und Drucksondierung ausgeführt von der Keller Grundbau GmbH, Isernhagen, vom 30.01. bis 15.06.2018



### ZEICHENERKLÄRUNG (S. DIN 4023)

**UNTERSUCHUNGSSTELLEN**

- B Bohrung
- DS Drucksondierung nach DIN EN ISO 22476-1
- GWM Grundwassermessstelle

**WASSER UND GRUNDWASSER**

- ▽ Grundwasser angebohrt
- ▽ Grundwasserstand
- ▽ Sonderprobe
- ▽ Grundwasser ansteigend

**BODENARTEN**

Auffüllung	A
Beckensand	Bes
Beckenschluff	BU
Beckenton	Bkt
Geschiebelehm	Lg
Geschiebemergel	Mg
Humus	H h
Kies	G g
Lauenburger Ton	Mu
Mutterboden	LT
Sand	S s
Sand-Streifen	S Str. S Str.
Schluff	U u
Ton	T t

**KORNGROBENBEREICH**

f	fein
m	mittel
g	grob

**KALKGEHALT**

k+	kalkhaltig	k++	stark kalkhaltig
k'	schwach kalkhaltig		

**KONSISTENZ**

stf	stif	bfst	halbfest
fst	fest		

**NEBENANTEILE**

- schwach (< 15 %)
- stark (30-40 %)
- sehr schwach: - sehr stark

Bohrungen und Grundwassermessstelle  
B 58/17 + GWM, B 59/17, B 59-1/17,  
Drucksondierung DS 17/17

Lageplan siehe Anlage 022445/2

Anlage: 022445/4.26	U 5 Ost City Nord bis Bramfeld Entwurfsplanung	Änderungen:
Maßstab: 1:200	Bohrprofile, Drucksondierung und Grundwassermessstelle	Gepr.: An
Gez.: Smt	Haltestelle Steilshoop Südseite	DAT.: 14.11.2018
Dat.: 19.03.2018		

GRUNDBAUINGENIEURE STEINFELD UND PARTNER  
BERATENDE INGENIEURE mbB  
20457 HAMBURG - REIMERSBRÜCKE 5 - TELEFON (040) 389139-0