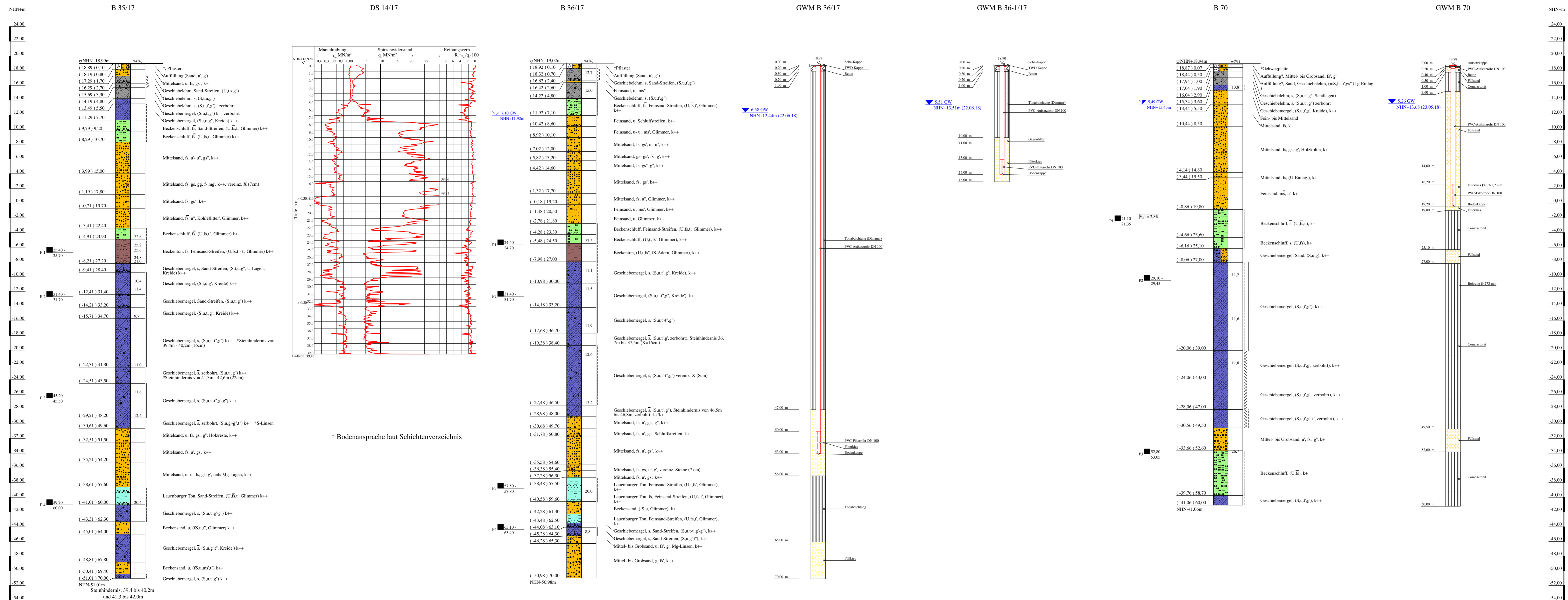


# Bohrprofile, Grundwassermessstellen und Drucksondierung M 1:200

Bohrung B 70 + GWM ausgeführt von der W. Soltau GmbH, Seevetal, im Zeitraum vom 18.09. bis 11.10.2017  
 Bohrungen und Grundwassermessstellen B 35/17 und B 36/17+GWM ausgeführt von der Umwelttechnik & Brunnenbau Wöltjen GmbH, Nienburg, vom 17.05. bis 14.06.2018  
 Drucksondierung DS 14/17 ausgeführt von der Keller Grundbau GmbH, Isernhagen, am 19.06.2018



### ZEICHENERKLÄRUNG (S. DIN 4023)

**UNTERSUCHUNGSSTELLEN**  
 ○ B Bohrung  
 ○ DS Drucksondierung nach DIN EN ISO 22476-1  
 GWM Grundwassermessstelle

**WASSER UND GRUNDWASSER**  
 ▽ Grundwasser angebohrt  
 ▽ Grundwasser nach Bohrende  
 ■ Ruhewasserstand  
 ■ Sonderprobe

**BODENARTEN**

Au	Au
A3	A3
Bes	Bes
BU	BU
Bkt	Bkt
Beckenschluff	Beckenschluff
Beckenton	Beckenton
Feinsand-Streifen	Feinsand-Streifen
Geschiebelehm	Geschiebelehm
Geschiebemergel	Geschiebemergel
Kies	Kies
Lauburger Ton	Lauburger Ton
Sand	Sand
Sand-Streifen	Sand-Streifen
Schluff	Schluff
Schluffstreifen	Schluffstreifen

**KORNGRÖßENBEREICH**

f	fein
m	mittel
g	grob

**KALKGEHALT KONSISTENZ**

k+	kalkhaltig	k++	stark kalkhaltig
wch	weich	stf	stif
hst	halfest	fst	fest

**NEBENSÄHLE**

schwach (< 15 %)  
 stark (10-40 %)  
 sehr schwach; sehr stark

Bohrungen und Grundwassermessstellen  
 B 35/17, B 36/17 + GWM und B 70 + GWM  
 Drucksondierung DS 14/17

Lageplan siehe Anlage 022445/2

Anlage: 022445/4.21	U 5 Ost City Nord bis Bramfeld Entwurfsplanung	Änderungen:
Maßstab: 1:200	Bohrprofile, Drucksondierung und Grundwassermessstellen Strecke Steilshooper Allee	1:300mm=500mm Gepr.: Au DAT.: 14.11.2018
Gez.: Smt Dat.: 19.03.2018		

GRUNDBAUINGENIEURE STEINFELD UND PARTNER  
 BERATENDE INGENIEURE mbB  
 20457 HAMBURG - REIMERSBRÜCKE 5 - TELEFON (040) 389139-0