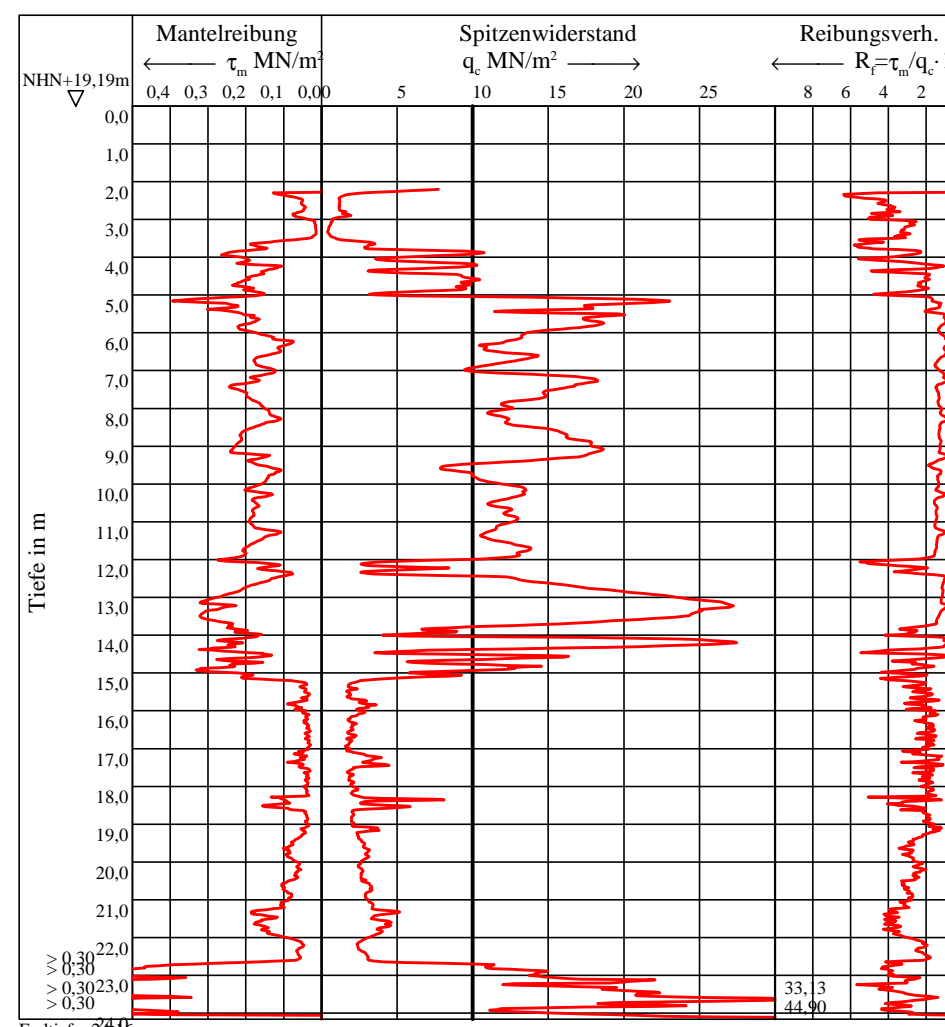


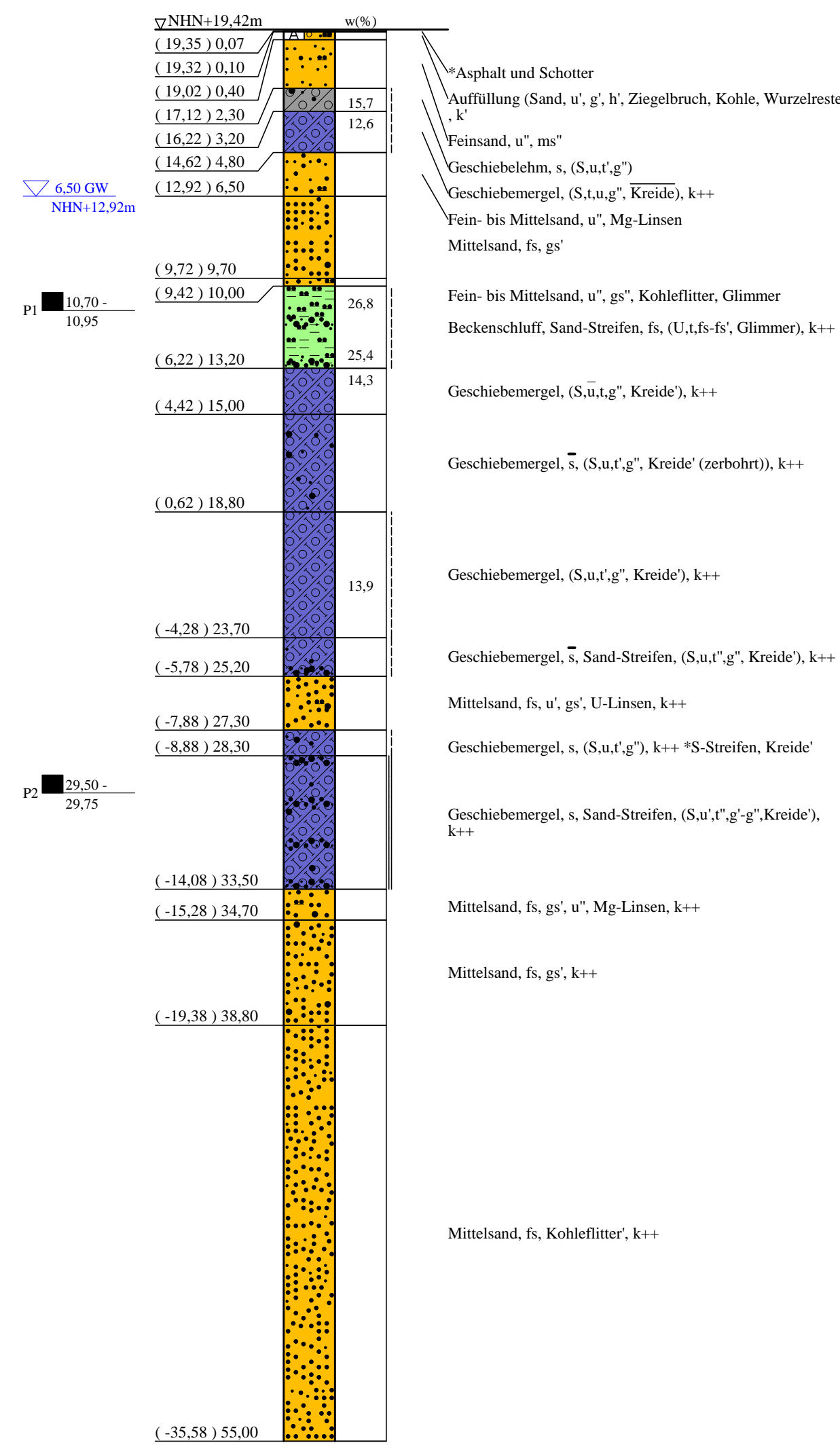
Bohrprofile, Grundwassermessstellen und Drucksondierungen M 1:200

Bohrung und Grundwassermessstellen B 31/17 + GWM ausgeführt von der W. Soltau GmbH, Seevetal, vom 12.04. bis 23.04.2018
 Bohrungen und Grundwassermessstelle B 65, B 66 und B 67 + GWM ausgeführt von der W. Soltau GmbH, Seevetal, vom 18.09. bis 11.10.2017
 Drucksondierungen ausgeführt von der Fugro Germany Land GmbH, Lilienthal, am 28.05.2018

DS 12/17
2,2 m vorgebohrt

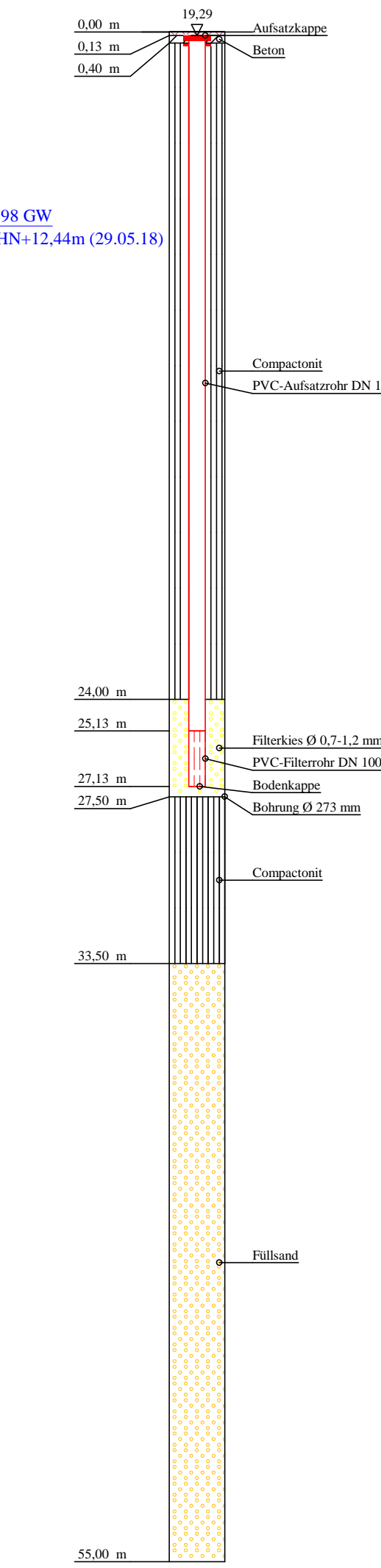


B 31/17

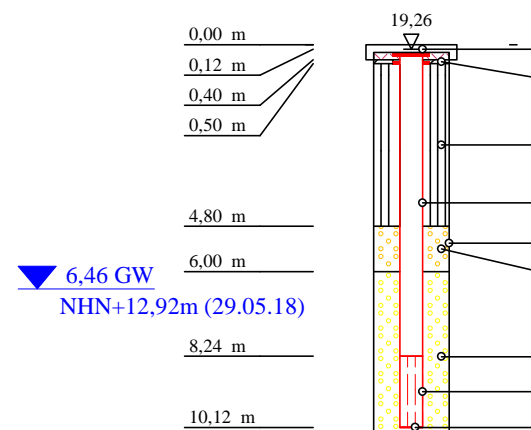


* Bodenansprache laut Schichtenverzeichnis

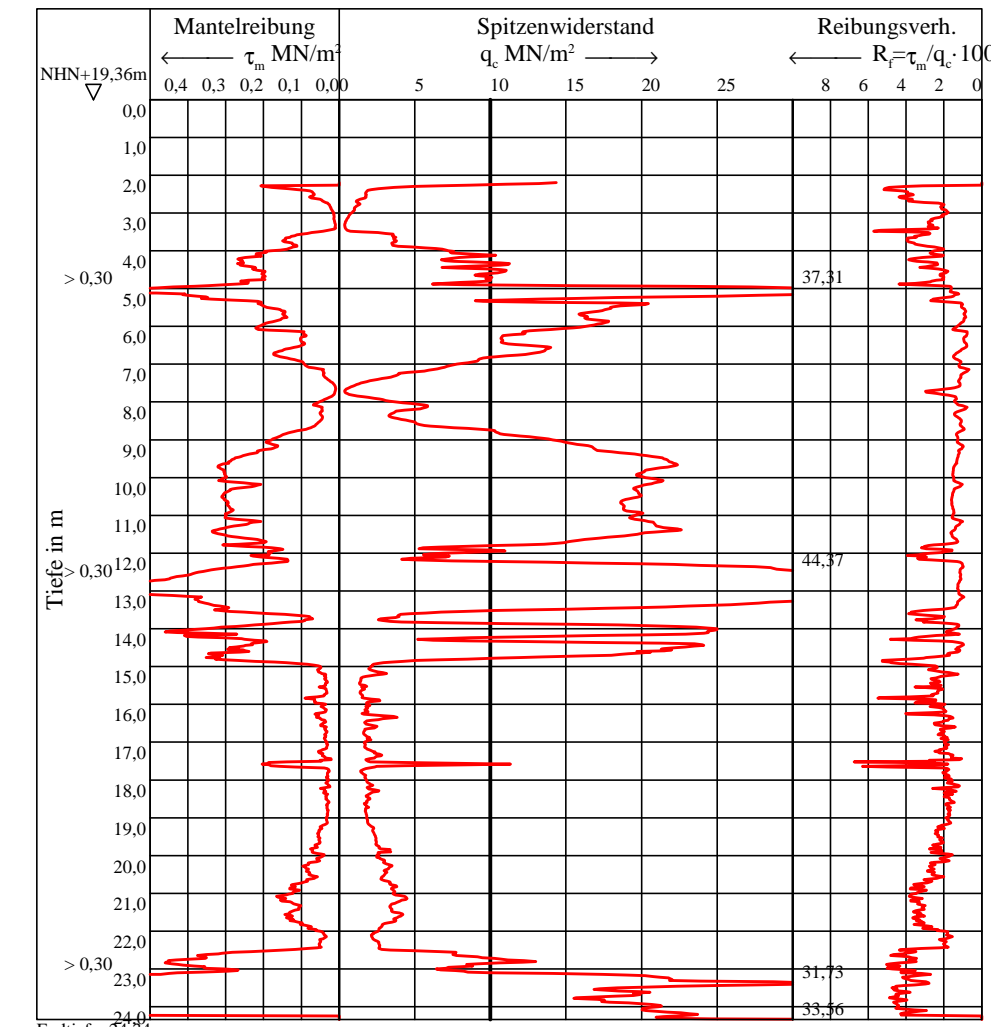
GWM B 31/17



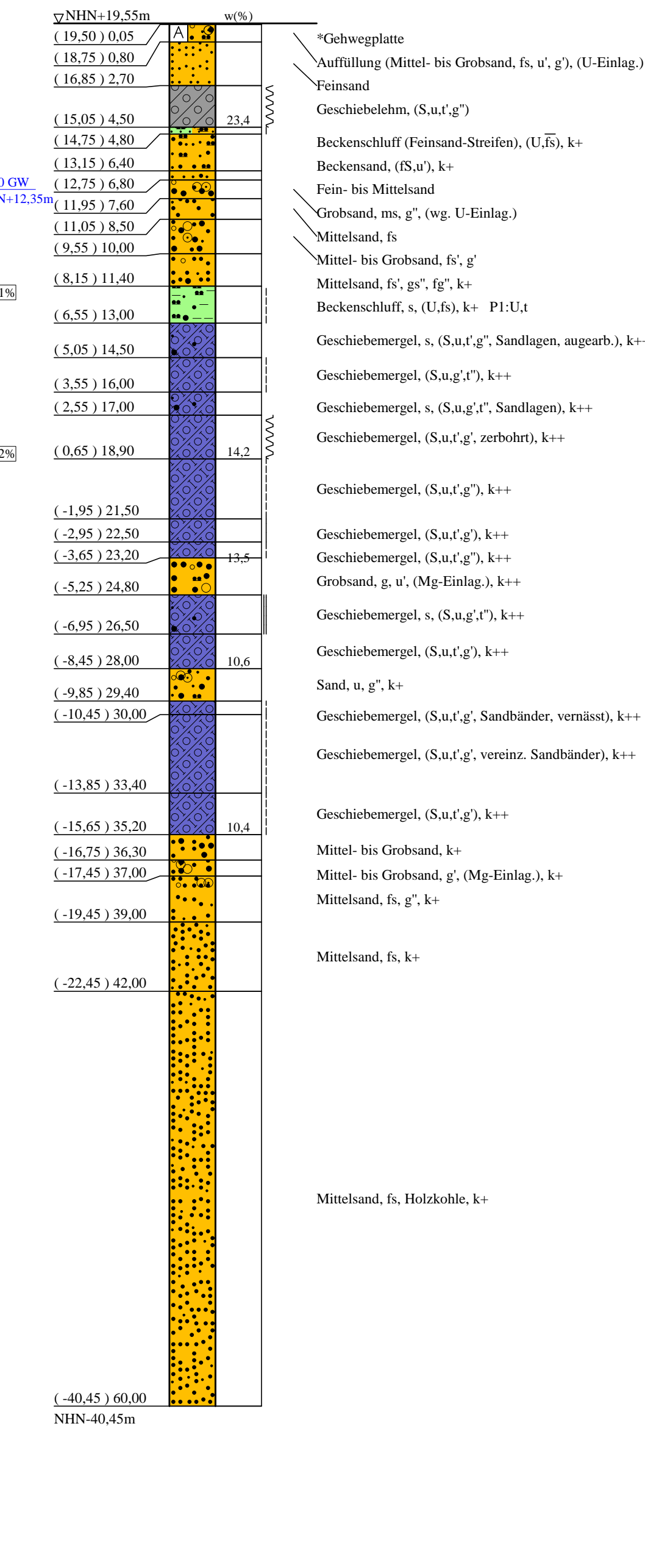
GWM B 31-1/17



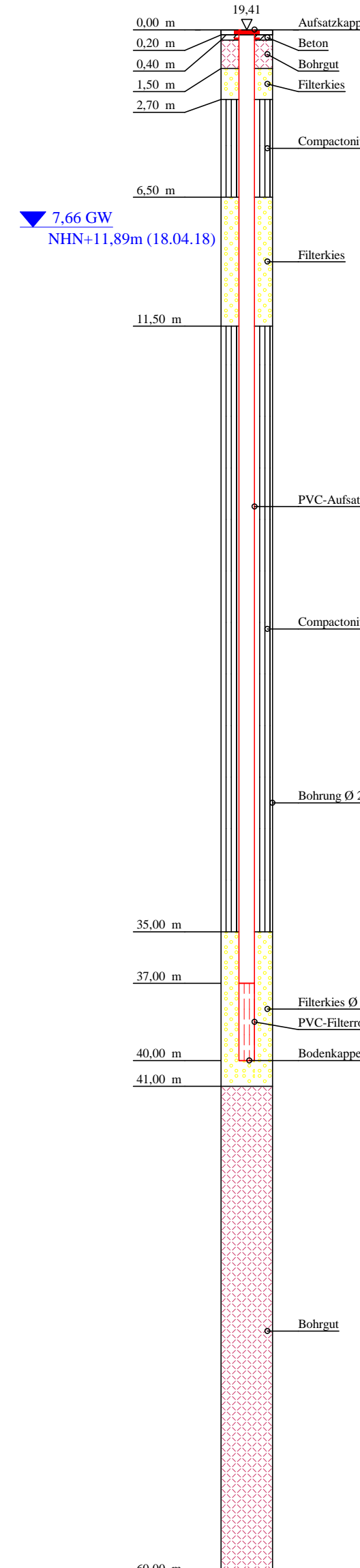
DS 12-1/17
2,2 m vorgebohrt



B 67



GWM B 67



ZEICHENERKLÄRUNG (S. DIN 4023)

UNTERSUCHUNGSSTELLEN		WASSER UND GRUNDWASSER	
○	B Bohrung	▽	Grundwasser angehört
○	DS Drucksondierung nach DIN EN ISO 22476-1	▽	Fließwasserstand
○	GWM Grundwassermessstelle	▽	Sonderprobe
		▲	Grundwasser ansteigend

BOHRENARTEN		NEBENARTEN	
○	Auffüllung	A	
○	Beckenschluff	Bes	
○	Feinsand-Streifen	BU	
○	Geschiebemergel	Lg	
○	Geschiebemergel	Mg	
○	Humus	H	h
○	Kies	g	g
○	Sand	S	s
○	Sand-Streifen	S Str.	S Str.
○	Schluff	U	u
○	Ton	t	t

KORNGRÖßENBEREICH		NEBENARTEN	
f	fein	-	schwach (< 15 %)
m	mittel	-	stark (30-40 %)
g	grub	-	sehr schwach; sehr stark

KALKGEHALT		KONSISTENZ	
k+	kalkhaltig	sch	schwach kalkhaltig
k	schwach kalkhaltig	stf	stif
hst	halbfest	fst	test

Bohrungen und Grundwassermessstellen
 B 66, B 31/17 + GWM und B 67 + GWM
 Drucksondierungen DS 12/17 und DS 12-1/17

Lageplan siehe Anlage 022445/2

Anlage: 022445/4.19	U 5 Ost City Nord bis Bramfeld Entwurfsplanung	Änderungen:
Maßstab: 1:200	Bohrprofile, Drucksondierungen und Grundwassermessstellen	Gepr.: An
Gez.: Smt	Haltestelle Nordheimstraße	DAT.: 14.11.2018
Dat.: 19.03.2018		