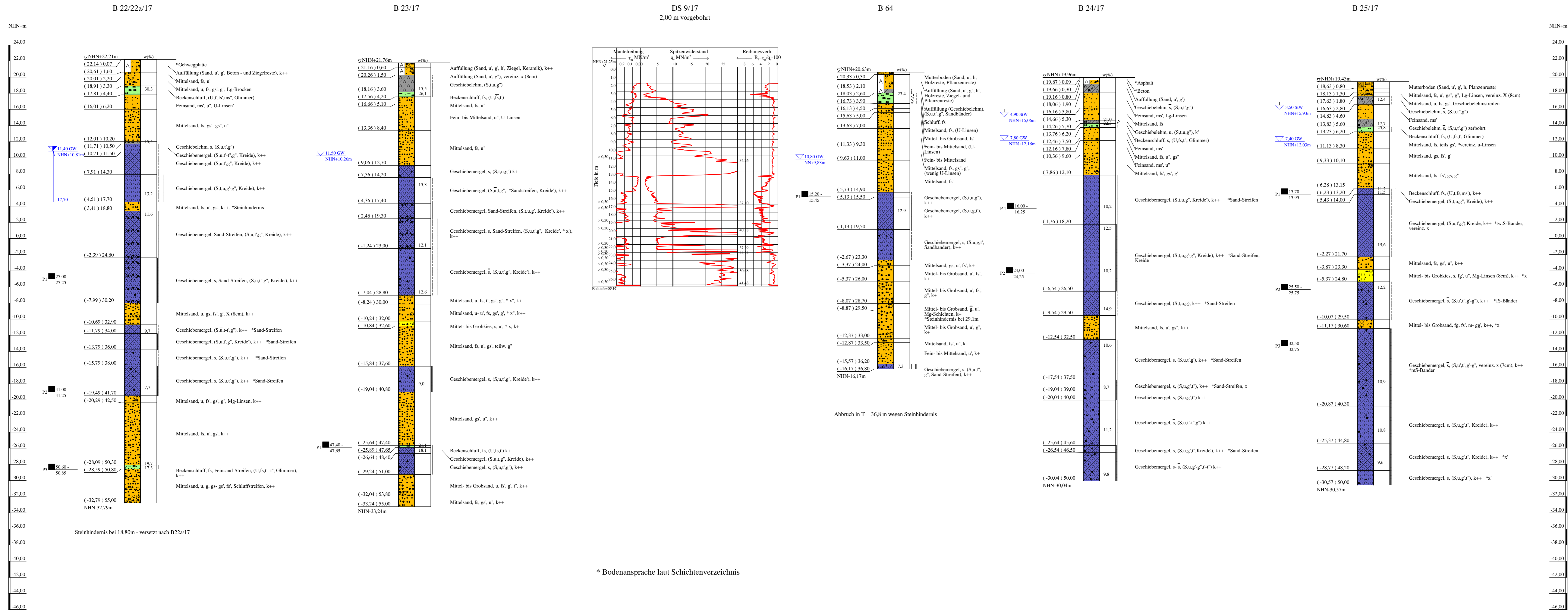


Bohrprofile und Drucksondierung M 1:200

Bohrungen B 22/22a/17, B 23/17 B 24/17 und B 25/17 ausgeführt von der W. Soltau GmbH, Seevetal, vom 23.04. bis 05.07.2018
 Drucksondierungen DS 9/17 ausgeführt von der Fugro Germany Land GmbH, Lilienthal, am 29.05.2018
 Bohrung B 64 ausgeführt von der W. Soltau GmbH, Seevetal, vom 18.09. bis 11.10.2017



ZEICHENERKLÄRUNG (S. DIN 4023)

UNTERSUCHUNGSSTELLEN
 ○ B Bohrung
 ○ DS Drucksondierung nach DIN EN ISO 22476-1

WASSER UND GRUNDWASSER
 ▽ Grundwasser angebohrt
 ▽ Sondierprobe
 ▽ Grundwasser ansteigend
 ▽ Stauwasser angebohrt

BODENARTEN

Auffüllung	A
Beckenschluff	BU
Feinsand-Streifen	fS Str.
Geschiebelehm	Lg
Geschiebelehmstreifen	Lg Str.
Geschiebemergel	Mg
Humus	H
Kies	K
Mutterboden	Mu
Sand	S
Sand-Streifen	S Str.
Schluff	U
Schluffstreifen	U Str.
Ton	T

KORNGRÖßENBEREICH
 f fein
 m mittel
 g grob

KALKGEGHALT
 k+ kalkhaltig
 weh weich
 hst halbfest

KONSISTENZ
 k++ stark kalkhaltig
 stf steif
 fst fest

NEBENANSTELLE
 - schwach (< 15%)
 - stark (30-40%)
 - sehr schwach
 - sehr stark

Bohrungen
 B 22/B22a/17, B 23/17, B 64, B 24/17 und B 25/17
 Drucksondierung DS 9/17

Lageplan siehe Anlage 022445/2

Anlage: 022445/4.16	U 5 Ost City Nord bis Bramfeld Entwurfplanung	Änderungen:
Maßstab: 1:200	Bohrprofile und Drucksondierung Notausstieg	1:210(mm) 450mm
Gez.: Smt	Rübenkamp bis Haltestelle Nordheimstraße	Gepr.: An
Dat.: 19.03.2018		DAT.: 14.11.2018

GRUNDBAUINGENIEURE STEINFELD UND PARTNER
 BERATENDE INGENIEURE mbB
 20457 HAMBURG - REIMERSBRÜCKE 5 - TELEFON (040) 389139-0

* Bodenansprache laut Schichtenverzeichnis