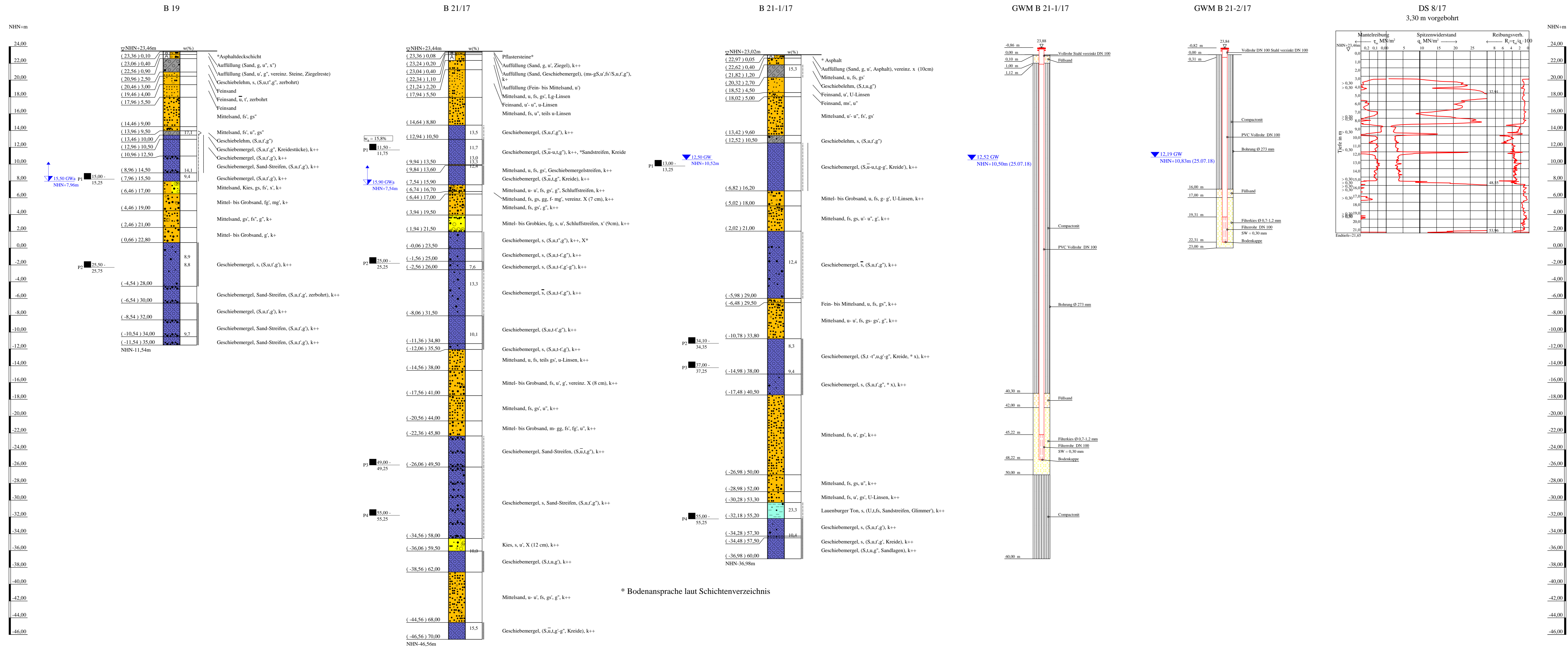


Bohrprofile, Grundwassermessstelle und Drucksondierung M 1:200

Bohrungen B 21/17, B 21-1/17+GWM, B21-2/17+GWM ausgeführt von der W. Soltan GmbH, Seevetal, vom 21.06. bis 25.07.2018
 Bohrung B 19 ausgeführt von der Nortmann GmbH, Neu Wulmstorf, im Zeitraum vom 18.11. - 21.11.2016
 Drucksondierung DS 8/17 ausgeführt von der Fugro Germany Land GmbH, Lilienthal, am 29.05.2018



ZEICHENERKLÄRUNG (S. DIN 4023)

UNTERSUCHUNGSSTELLEN
 ○ B Bohrung
 ● GWM Grundwassermessstelle
 ▼ Ruhestandsstand
 ■ Sonderprobe

WASSER UND GRUNDWASSER

BODENARTEN

Auffüllung	A	A
Geschiebelehm	Lg	Lg
Geschiebemergel	Mg	Mg
Geschiebemergelstreifen	Mg Str	Mg Str
Kies	G	g
Lauenburger Ton	LT	LT
Sand	S	s
Sand-Streifen	S Str.	S Str.
Schluff	U	u
Schluffstreifen	U Str	U Str.
Steine	X	x
Ton	T	t

KORNGRÖßENBEREICH
 f fein
 m mittel
 g grob

KALKGEHALT
 k+ kalkhaltig
 wech weich
 hfst halbfest

KONSISTENZ
 k++ stark kalkhaltig
 stf steif
 fst fest

NEBENSANTELLE
 : schwach (< 15%)
 - stark (30-40%)
 - sehr schwach: sehr stark

Bohrungen und Grundwassermessstellen
 B 19, B 21/17, B 21-1/17 + GWM, B 21-2/17 + GWM,
 Drucksondierung DS 8/17

Lageplan siehe Anlage 022445/2

Anlage: 022445/4.15	U 5 Ost City Nord bis Bramfeld Entwurfsplanung	Änderungen:
Maßstab: 1:200	Bohrprofile, Drucksondierung und Grundwassermessstellen, Notausstieg Rübenkamp bis Haltestelle Nordheimstraße	1:171mm/450mm
Gez.: Smt		Gepr.: An
Dat.: 19.03.2018		DAT.: 14.11.2018

Copyright © by IDAX GmbH 1994 - 2017 - P:\022003\hs_022999\022445 US-Doc_Entwurfsplanung\03_Zeichnungen\IDAX\Objekte\022445 Anlage 4.15 Tafelc.bsp