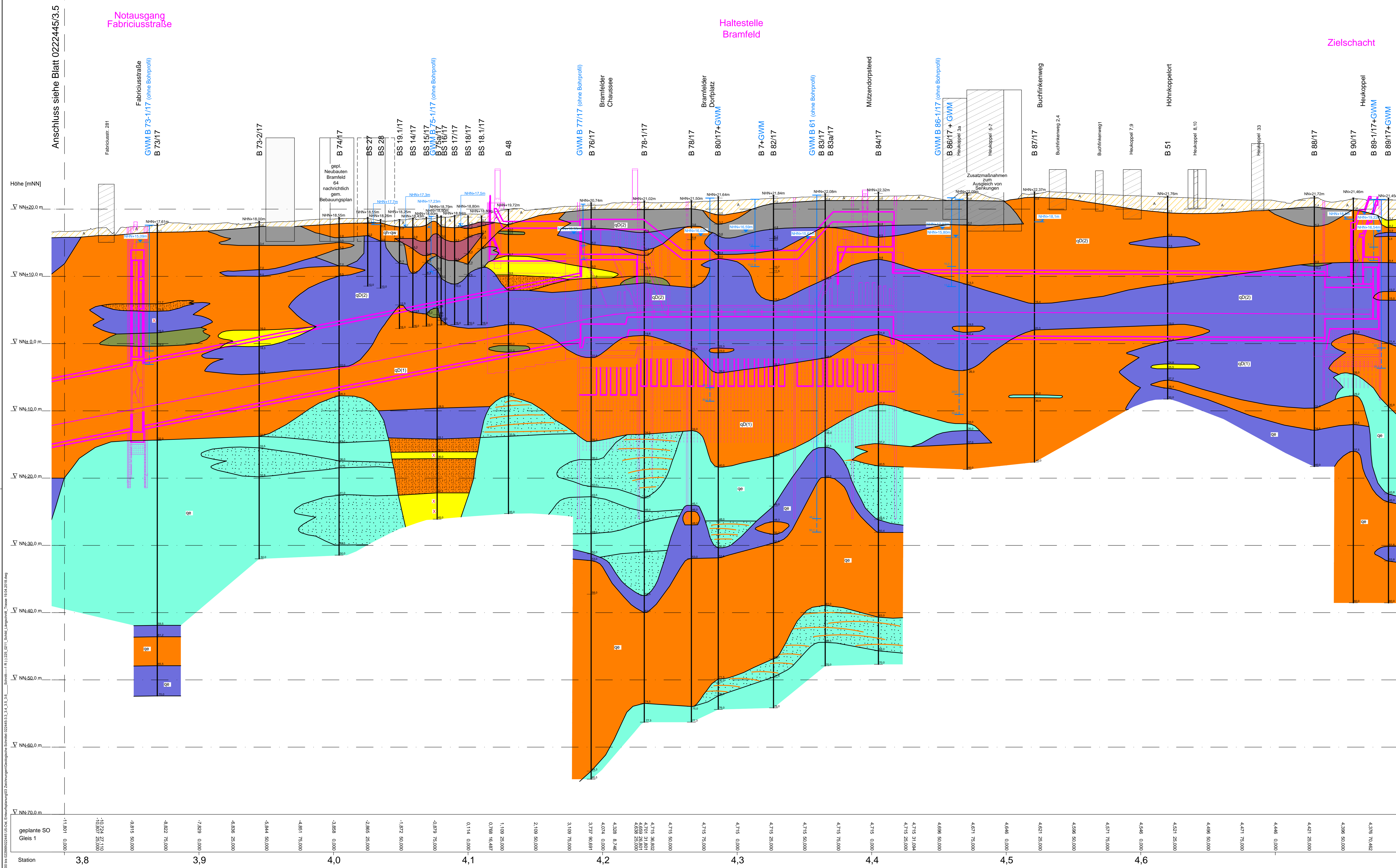


Geologischer Längsschnitt

M. d. L. 1:1000, M d. H. 1:200



- Legende:**
- B 86/17 Bezeichnung der Baugrundaufschlüsse (aus unterschiedlichen Entfernungen auf die Schnittebene projiziert)
 - GWM Grundwassermessstelle
 - NN+5,2m Grundwasserstand mNN (Ruhwasserstand)
 - NN+12,6m Bohrwasserstand nicht ausgespiegelt
- Geologie**
- Quartär**
- A Oberboden und Künstliche Auffüllung
 - Humoser Oberboden und Auffüllungen unterschiedlicher Zusammensetzung, überwiegend sandig
- Holozän bis Weichsel - Kaltzeit (qh - qw)**
- qh-qw Talsande, z. T. humos, bereichsweise Torf- und Schlufflagen, Schmelzwassersande z. T. Kiesig
 - qh Torf / humose Sande / kiesige Sande
- Eem - Warmzeit**
- qh-qw Rinnen- und Senkenfüllungen, überwiegend Mudden, Torf und Kalkmudden, örtlich humose Sande, Kieslagen und umgelagerter Geschiebeboden
- Saale - Kaltzeit (qWa - qD)**
- qWa Geschiebedecksande und Schmelzwasserablagerungen (Sande, z.T. Kiesig)
 - qD(2) Jüngere Saale-Grundmoräne (Niendorfer-Till) Geschiebelehm / Geschiebemergel mit örtlich eingelagerten Kies-, Sand-, Schluff- und Tonschollen sowie Steinen und ggf. Blöcken
 - qD(2) Beckenschluff / Beckenton mit bereichsweisen Beckensandeinlagerungen, z. T. im Wechsel
 - qD(2) Beckensande und kiesfreie Sande mit bereichsweisen Beckenschluffeinlagerungen
 - qD(2) Schmelzwasserablagerungen (Sande, schwach bis stark kiesig) / Kies (örtlich mit Steinen)
 - qD(1) Ältere Saale - Grundmoräne (Drenthe-Till) Geschiebemergel z. T. sandig mit örtlich eingelagerten Kies-, Sand-, Schluff- und Tonschollen sowie Steinen und ggf. Blöcken
 - qD(1) Schmelzwasserablagerungen (Sand, z. T. kiesig, örtlich Kies)
- Elster - Kaltzeit (qe)**
- qe Sande, örtlich Kies- und Steineinlagerungen möglich
 - qe Ton und Schluff (Lauenburger Ton) mit örtlichen Sandstreifen
 - qe Ton und Schluff, stark sandig, Sandstreifen
 - qe Elsterzeitliche Grundmoräne Geschiebemergel z. T. sandig mit örtlich eingelagerten Kies-, Sand-, Schluff- und Tonschollen sowie Steinen und ggf. Blöcken
- ? Geologisch unklare Verhältnisse
 - geplante Schienenoberkante Gleis 1 / geplanter Bahnsteig
 - X Steine angetroffen (Bohrhindernis)
 - X Steine angetroffen

Die Bohrprofile wurden rechtwinklig auf die Achse von Gleis 1 projiziert. Die Schichtgrenzen zwischen den Bohrprofilen wurden interpoliert. Mit Abweichungen des Schichtenaufbaues und -verlaufes zwischen den Bohrprofilen gegenüber den tatsächlichen Verhältnissen ist zu rechnen.

Zur Lage der Schnittführung siehe Lagepläne in Anlagen 022445/2.1 bis 2.6

Anlage: 022445/3.6	U5 Ost City Nord bis Bramfeld Entwurfsplanung	Änderungen:
Maßstab: 1:1000/200	Geologischer Längsschnitt Blatt 6	
Gez.: He		Gepr.: Bt
Dat.: 06.06.2018		Dat.: 19.12.2018
GRUNDBAUINGENIEURE STEINFELD UND PARTNER BERATENDE INGENIEURE mbB 20457 HAMBURG - REIMERSBRÜCKE 5 - TELEFON (040) 389139-0		

P:\022000\022000\022445\022445_03\1_Schnitt\022445_3.6_3.6_3.6_Schnitt.dwg
 R:\022000\022000\022445\022445_3.6_3.6_3.6_Schnitt.dwg
 19.12.2018 10:14:28