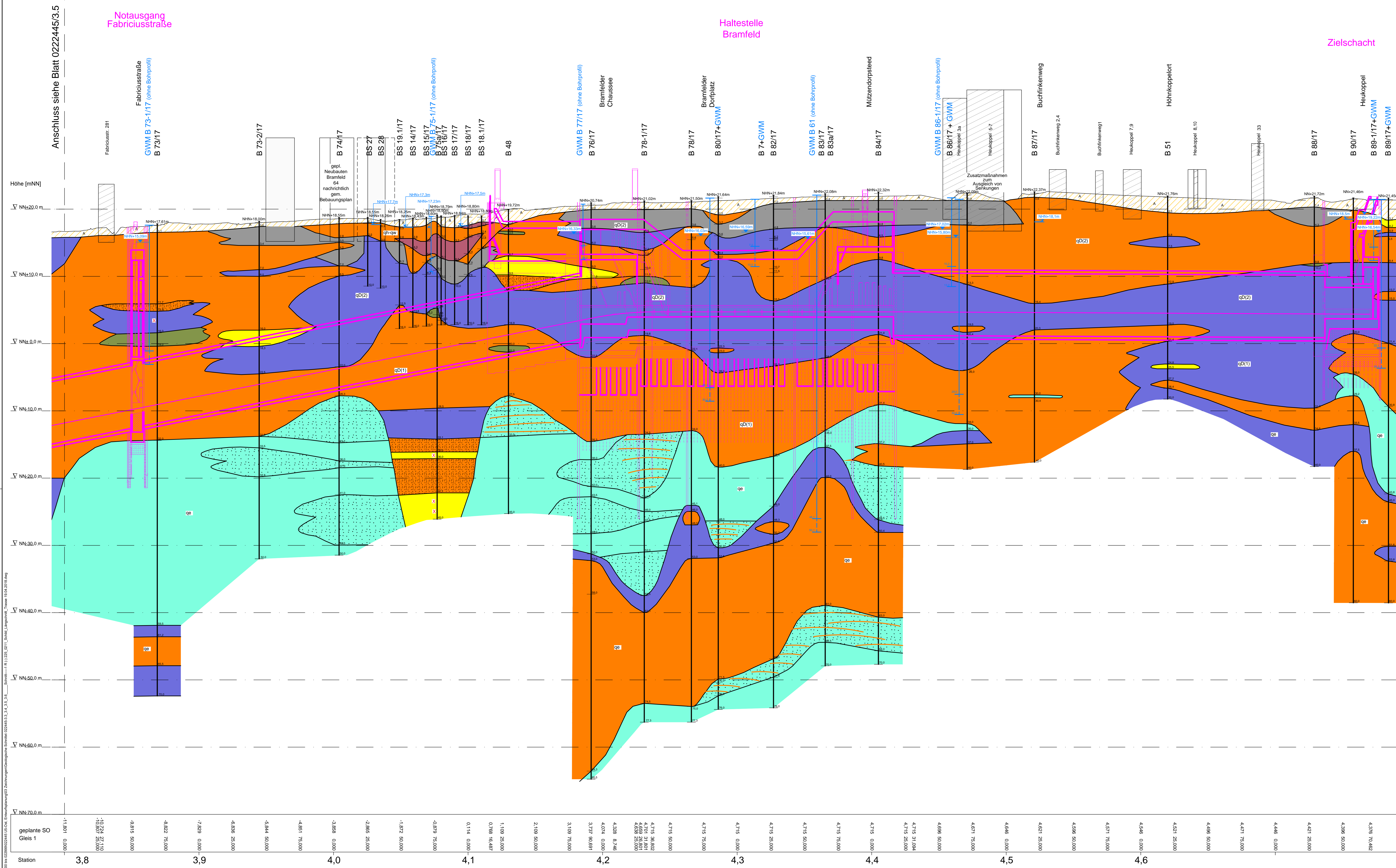


Geologischer Längsschnitt

M. d. L. 1:1000, M d. H. 1:200



- Legende:**
- B 86/17 Bezeichnung der Baugrundaufschlüsse (aus unterschiedlichen Entfernungen auf die Schnittebene projiziert)
 - GWM Grundwassermessstelle
 - NN+5,2m Grundwasserstand mNN (Ruhwasserstand)
 - NN+12,6m Bohrwasserstand nicht ausgespiegelt
- Geologie**
- Quartär**
- A Oberboden und Künstliche Auffüllung
 - Humoser Oberboden und Auffüllungen unterschiedlicher Zusammensetzung, überwiegend sandig
- Holozän bis Weichsel - Kaltzeit (qh - qw)**
- qh-qw Talsande, z. T. humos, bereichsweise Torf- und Schlufflagen, Schmelzwassersande z. T. Kiesig
 - qh Torf / humose Sande / kiesige Sande
- Eem - Warmzeit**
- qh-r Rinne- und Senkenfüllungen, überwiegend Mudden, Torf und Kalkmudden, örtlich humose Sande, Kieslagen und umgelagerter Geschiebeboden
- Saale - Kaltzeit (qWa - qD)**
- qWa Geschiebedecksande und Schmelzwasserablagerungen (Sande, z.T. Kiesig)
 - qD(2) Jüngere Saale-Grundmoräne (Niendorfer-Till) Geschiebelehm / Geschiebemergel mit örtlich eingelagerten Kies-, Sand-, Schluff- und Tonschollen sowie Steinen und ggf. Blöcken
 - qD(2) Beckenschluff / Beckenton mit bereichswisen Beckensandeinlagerungen, z. T. im Wechsel
 - qD(2) Beckensande und kiesfreie Sande mit bereichswisen Beckenschluffeinlagerungen
 - qD(2) Schmelzwasserablagerungen (Sande, schwach bis stark kiesig) / Kies (örtlich mit Steinen)
 - qD(1) Ältere Saale - Grundmoräne (Drenthe-Till) Geschiebemergel z. T. sandig mit örtlich eingelagerten Kies-, Sand-, Schluff- und Tonschollen sowie Steinen und ggf. Blöcken
 - qD(1) Schmelzwasserablagerungen (Sand, z. T. kiesig, örtlich Kies)
- Elster - Kaltzeit (qe)**
- qe Sande, örtlich Kies- und Steineinlagerungen möglich
 - qe Ton und Schluff (Lauenburger Ton) mit örtlichen Sandstreifen
 - qe Ton und Schluff, stark sandig, Sandstreifen
- Geologisch unklare Verhältnisse
- geplante Schienoberkante Gleis 1 / geplanter Bahnsteig
- X Steine angetroffen (Bohrhindernis)
- X Steine angetroffen

Die Bohrprofile wurden rechtwinklig auf die Achse von Gleis 1 projiziert. Die Schichtgrenzen zwischen den Bohrprofilen wurden interpoliert. Mit Abweichungen des Schichtenaufbaus und -verlaufes zwischen den Bohrprofilen gegenüber den tatsächlichen Verhältnissen ist zu rechnen.

Zur Lage der Schnittführung siehe Lagepläne in Anlagen 022445/2.1 bis 2.6

Anschluss siehe Blatt 022445/3.5

Notausgang Fabriciusstraße

Fabriciusstr. 26f

Fabriciusstraße

GWM B 73-1/17 (ohne Bohrprofil)

B 73/17

Haltestelle Bramfeld

Zielschacht

Höhe [mNN]	Station	Geologie / Infrastruktur
NN+20,0 m	3,8	gepl. Neubauten Bramfeld 64 nachrichtlich gem. Bebauungsplan
NN+10,0 m	3,9	B 73-2/17, B 74/17, BS 27, BS 28, BS 19.1/17, BS 14/17, BS 15/17, BS 16/17, BS 17/17, BS 18/17, BS 18.1/17, B 48
NN+5,0 m	4,0	GWM B 77/17 (ohne Bohrprofil) B 76/17, B 78-1/17, B 78/17, B 80/17+GWM, B 7+GWM B 82/17, GWM B 61 (ohne Bohrprofil) B 83/17, B 83a/17, B 84/17
NN+0,0 m	4,1	Mützenendorpsteed, B 86/17 + GWM, Heukoppel 3a, Heukoppel 5-7, Heukoppel 7.9, Heukoppel 8.10, Heukoppel 33
NN-10,0 m	4,2	Buchfinkenweg, Buchfinkenweg 2.4, Buchfinkenweg, Heukoppel 7.9, B 51, Heukoppel 8.10, Heukoppel 33
NN-20,0 m	4,3	B 88/17, B 90/17, B 89-1/17+GWM, B 89/17+GWM
NN-30,0 m	4,4	
NN-40,0 m	4,5	
NN-50,0 m	4,6	
NN-60,0 m		
NN-70,0 m		

Anlage: 022445/3.6	U5 Ost City Nord bis Bramfeld Entwurfsplanung	Änderungen:
Maßstab: 1:1000/200	Geologischer Längsschnitt Blatt 6	
Gez.: He		Gepr.: Bt
Dat.: 06.06.2018	GRUNDBAUINGENIEURE STEINFELD UND PARTNER BERATENDE INGENIEURÉ mbH 20457 HAMBURG - REIMERSBRÜCKE 5 - TELEFON (040) 389139-0	Dat.: 14.11.2018