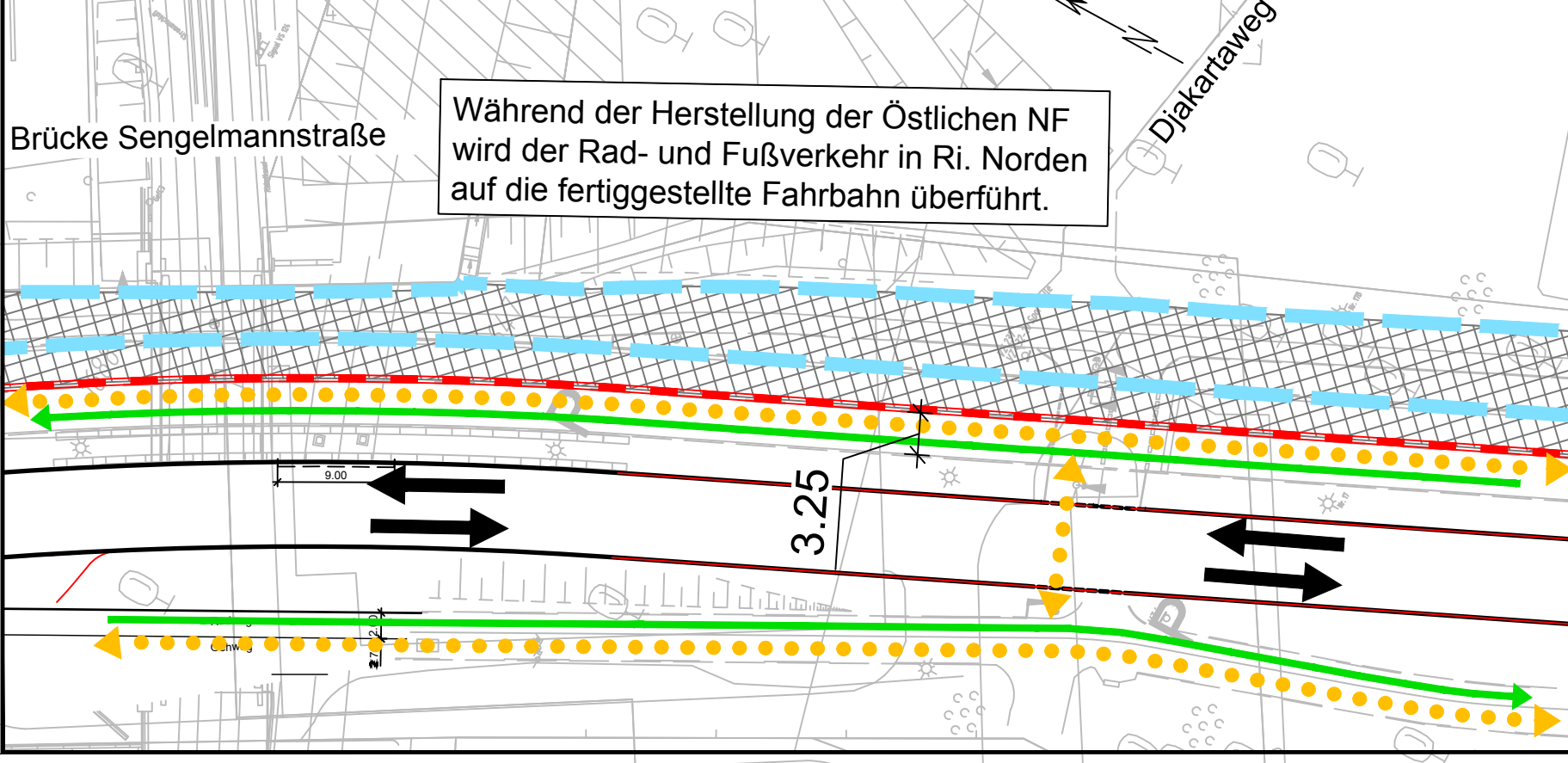
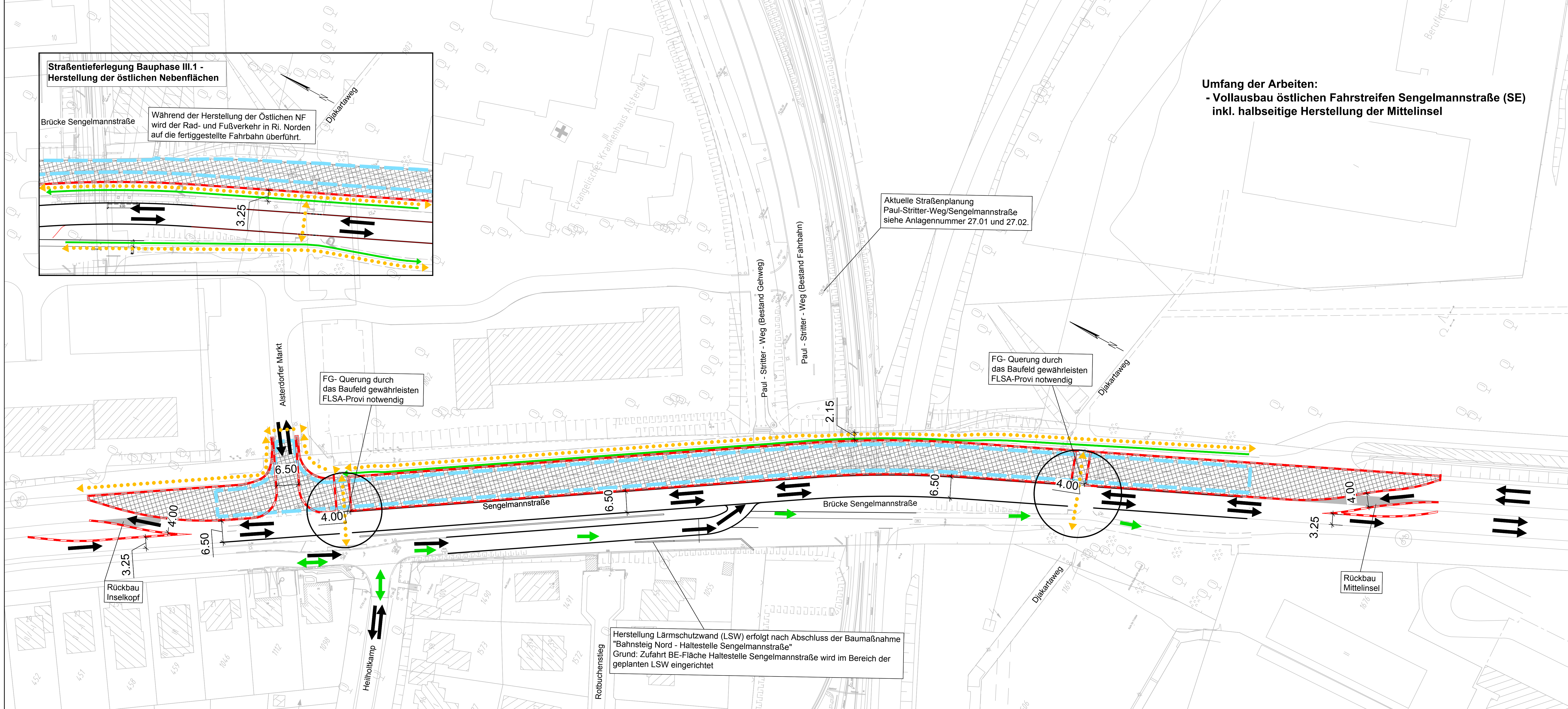


### Straßentieferlegung Bauphase III.1 - Herstellung der östlichen Nebenflächen



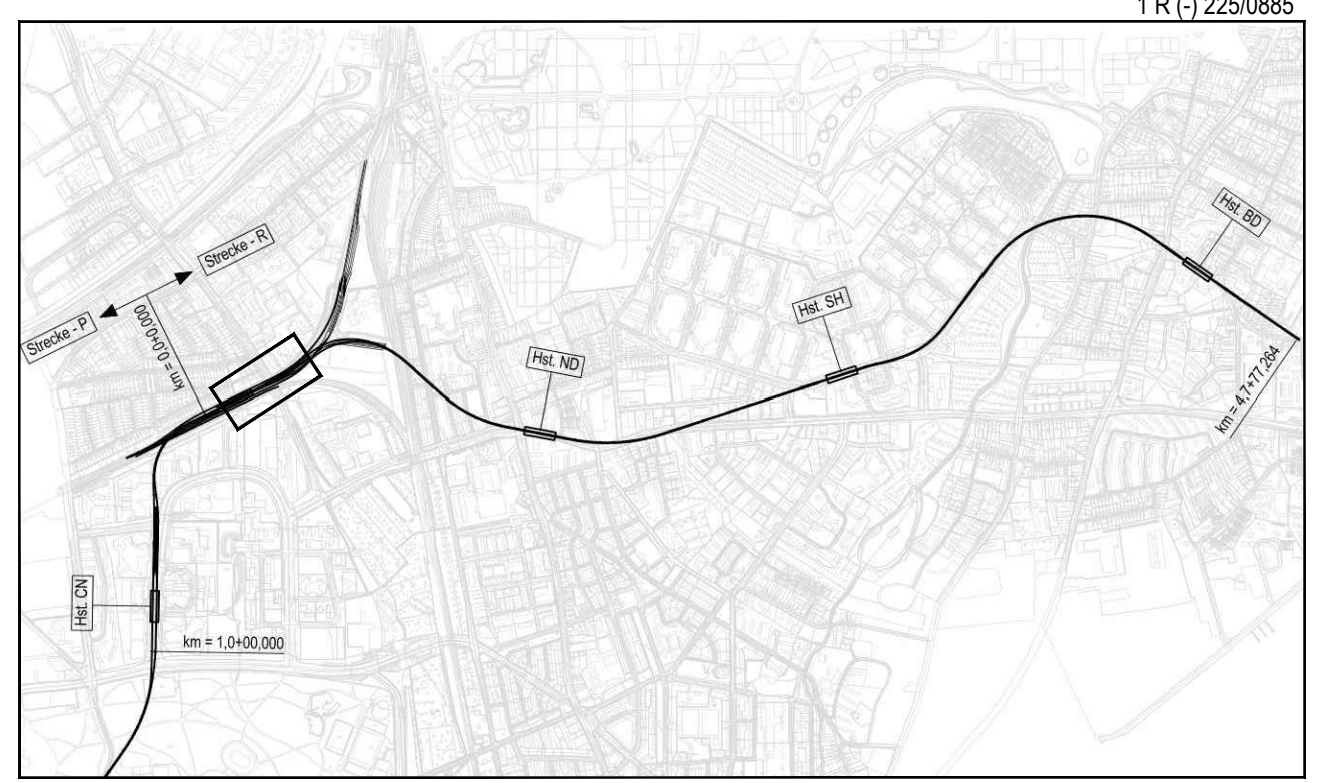
### Umfang der Arbeiten: - Vollausbau östlichen Fahrstreifen Sengemannstraße (SE) inkl. halbseitige Herstellung der Mittelinsel



Zeichnungsverfasser: <b>ARGUS</b>		Projekt Nr. 26-3-2169 / -	
bearb.	SP	Name	Datum
gez.	IA		21.02.2019
gepr.	SP		21.02.2019
Generalplaner: <b>ZPP GERMAN ENGINEERING</b>		Stand: 21.02.2019	
ZPP Ingenieure AG Beratende Ingenieure Hochbauingenieur Kleine Rosenstraße 7 20087 Hamburg		Maßstab: 1:500 Blattgröße: 450 x 1176	

LEGENDE	
	Baken
	Baufeldgrenze
	Abgesperrter Bereich
	Fahrbahnprovisorium
	Baustelleneinrichtungsfläche (BE-Fläche)
	Durchgangsverkehr
	Radverkehrsführung
	Fußgängerführung
	Zufahrt zur BE-Fläche

Zwischenzustände werden nicht dargestellt.



### Genehmigungsplanung

Planungsgrundlage:	ALKIS Karte LS320 Vermessung: Stand November 2018 Endgültige Verkehrsplanung: Büro Argus; Stand November 2018
Höhensystem:	HS 160; Höhen über NHN
Koordinatensystem:	ETRS89-GK/LS320
Index	
Index	
Index	
Index	
Anlagen: 27.05	

Änderungen Zeichnungsinhalt		geändert am	Name

**HOCHBAHN**  
Steinstraße 20 20095 Hamburg Tel. 3288-0

Genehmigungsplanung U5 Ost City Nord - Bramfeld		Dokument-Nr.: 1 R (-) 225/0885
Bauwerksunterlagen		EDM-Nr.: 233387
Tieferlegung Sengemannstraße		Ursprung:
Lageplan		Ersatz für:
Provisorische Verkehrsführung Bauphase III, Tieferlegung Sengemannstraße		Ersetzt durch:
		Extern Nr.: 2016096-14-103
		Extern Name: ARGUS
Maßstab:	1:500	TU-P 21
Bearbeitet:	21.02.2019	Name: Palacios
Erstellt:	21.02.2019	Abyan
Freigebe:		
Ungültig:		