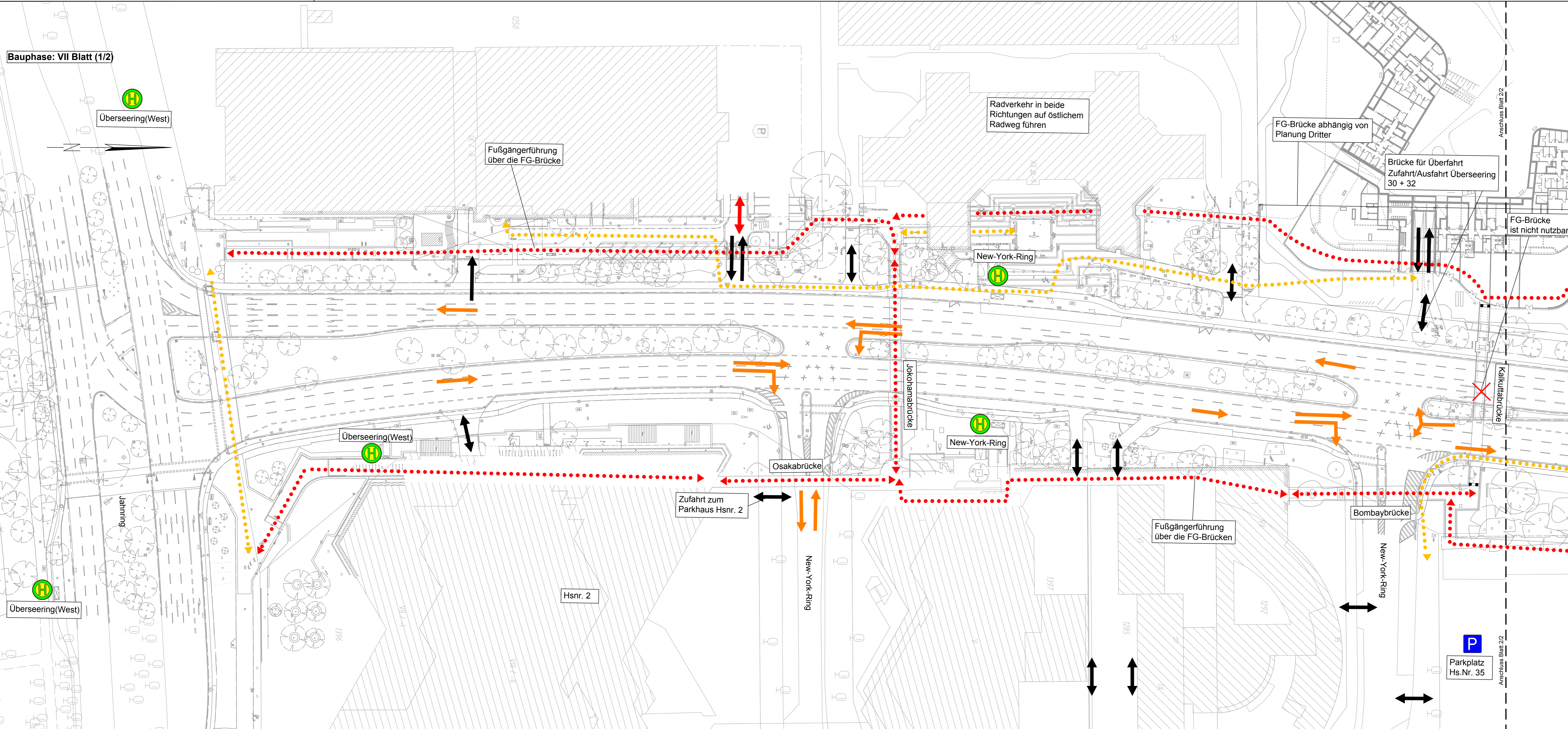


Bauphase: VII Blatt (1/2)

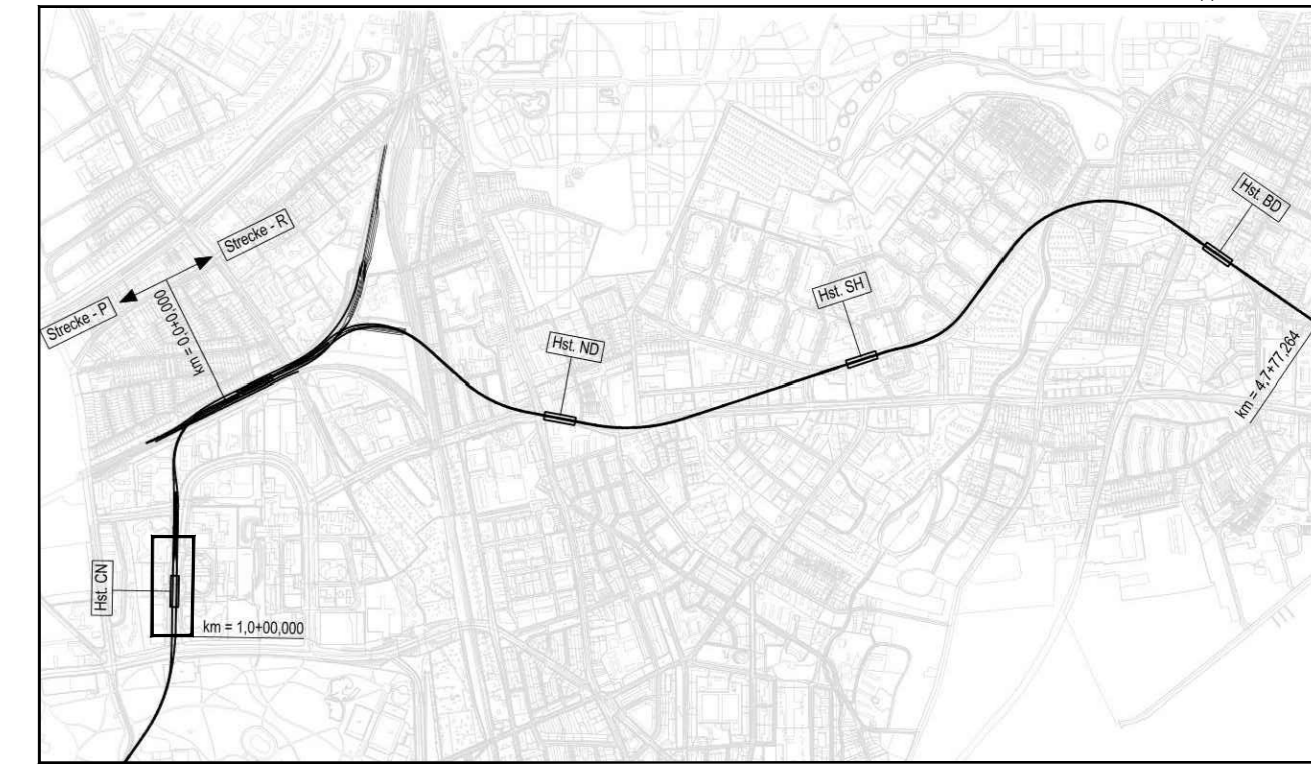


Zeichnungsverfasser:		Projekt Nr. 26-3-2169 / -	
ARGUS		Name	Datum
Generalplaner:		bearb.	SP 21.02.2019
ZPP GERMAN ENGINEERING		gez.	IA 21.02.2019
Z P P Ingenieure AG Beratende Ingenieure		gepr.	SP 21.02.2019
Neudammweg Hamburg Hafenstraße 1 20457 Hamburg		Stand: 21.02.2019	
Tel: +49 40 24 75 31-0 Fax: +49 40 24 75 31-200 info@zpp.de / www.zpp.de		Maßstab:	1:500
		Blattgröße:	450 x 1156mm

LEGENDE

Baken	Durchgangsverkehr
Bauzaun	Feuerwehrzufahrt
Baufeldgrenze	Zufahrt gewährleisten
Baufeld	Zu-/ Ausfahrt Baustellenfahrzeuge
Baustelleneinrichtungsfläche (BE-Fläche)	FG-Brücke (Ebene +1)
Fahrbahnprovisorium	Fußgängerführung (Ebene 0)
Provisorische Brücke	

Zwischenzustände werden nicht dargestellt.



Genehmigungsplanung Lageplan M 1:29000

Planungsgrundlage:	ALKIS Karte LS320 Vermessung: Stand November 2018 Endgültige Verkehrsplanung: LSBG: Stand August 2018	Koordinatensystem:	ETRS89-GK/LS320
Höhensystem:	HS 160; Höhen über NHN		
Index			
Index			
Index			
Änderungen Zeichnungsinhalt		geändert am	Name

HOCHBAHN
Steinstraße 20 20095 Hamburg Tel. 3288-0

Genehmigungsplanung U5 Ost City Nord - Bramfeld		Dokument-Nr.:	1 P (-) 225/0454
Bauwerksunterlagen		EDM-NR.:	233235
Haltestelle City Nord P (006)		Ursprung:	
Lageplan		Ersetzt durch:	
Provisorische Verkehrsführung Bauphase VII, Blatt 1/2		Extern Nr.:	2016096-14-007-01-02
km 0,1+29,193 - km 0,9+88,092		Extern Name:	ARGUS
Maßstab:	1:500	TU-P 21	
Bearbeitet:	21.02.2019	Datum:	21.02.2019
Erstellt:	21.02.2019	Name:	Palacios
Freigabe:			Abyan
Ungültig:			

Anlage: 25.06.13

1 P (-) 225/0454