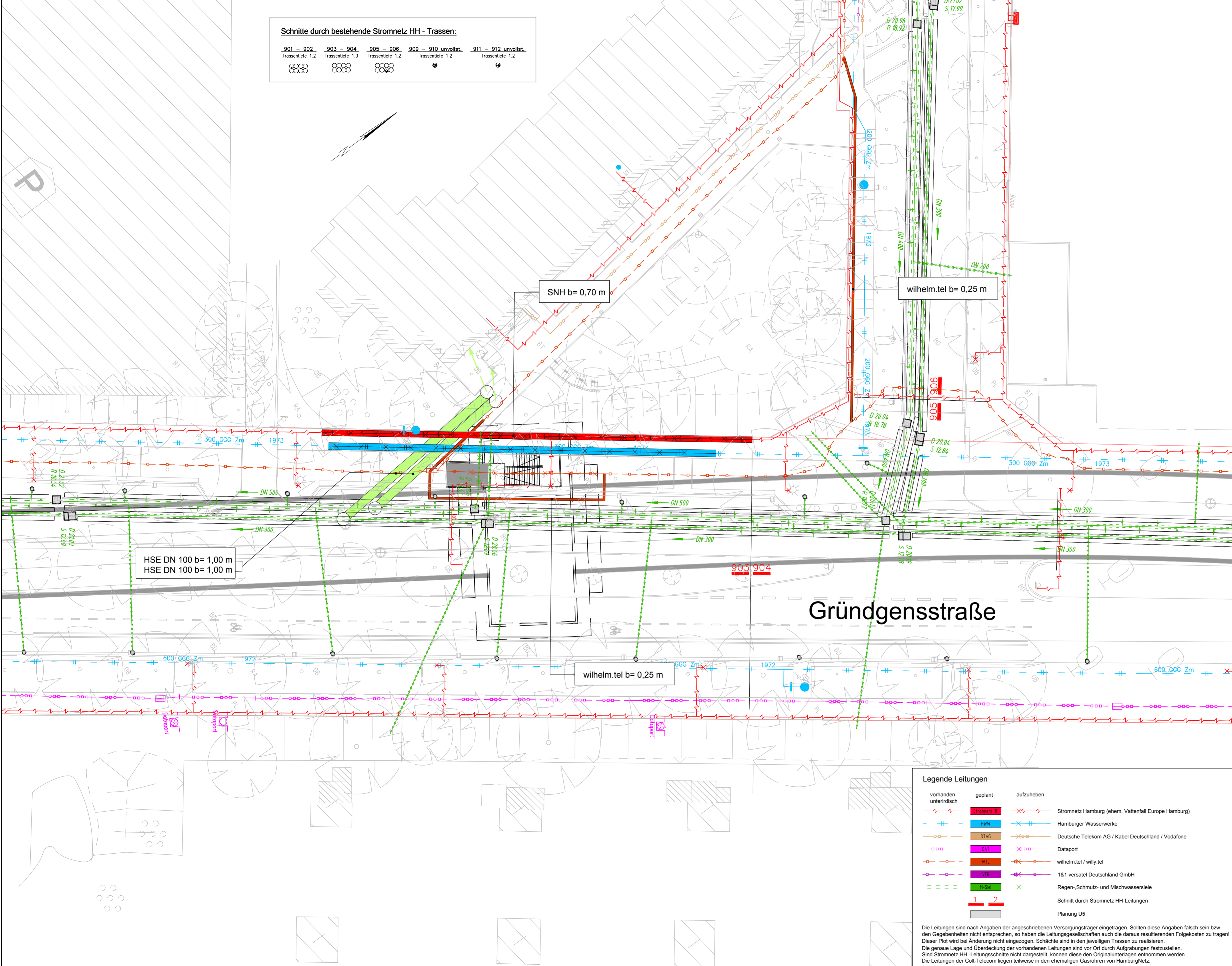


**Schnitte durch bestehende Stromnetz HH - Trassen:**

901 - 902 Trassentiefe 1.2	903 - 904 Trassentiefe 1.0	905 - 906 Trassentiefe 1.2	909 - 910 unvollst. Trassentiefe 1.2	911 - 912 unvollst. Trassentiefe 1.2



**Zeichnungsverfasser:**  
**ARGUS**  
 Generalplaner:  
**ZPP GERMAN ENGINEERING**

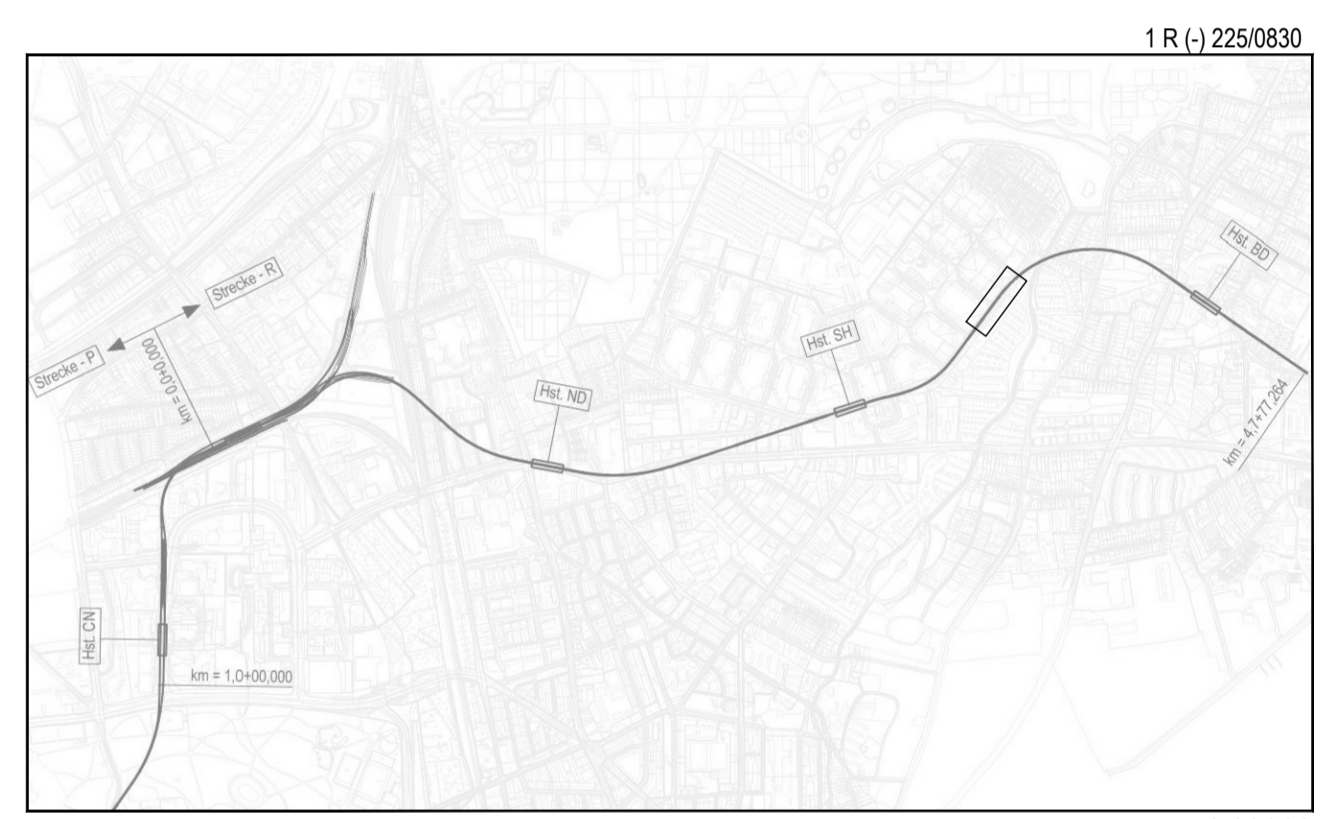
**Projekt Nr. 26-3-2169 / -**

Name	Datum
bearb. TA	21.02.2019
gez. SBo	21.02.2019
gepr. TA	21.02.2019

**Stand: 21.02.2019**

Maßstab: 1: 250 Blattgröße: 460 x 1350mm

**ZPP Ingenieure AG**  
 Beratende Ingenieure  
 Niederlassung Hamburg  
 Kleine Reichenstraße 1  
 20457 Hamburg  
 Tel. +49 40 334 75 3740  
 Fax +49 40 334 75 310000  
 info@zpp.de / www.zpp.de



Genehmigungsplanung Lageplan M 1:29000

Planungsgrundlage: ALKIS Karte LS320 Vermessung, Stand November 2018  
 Endgültige Verkehrsplanung; Büro Argus; Stand November 2018

Höhensystem: HS 160; Höhen über NHN Koordinatensystem: ETRS89-GK/LS320

Index	Index	Index	Index

Anderungen Zeichnungsinhalt geändert am Name

**HOCHBAHN**  
 Steinstraße 20 20095 Hamburg Tel. 3288-0

**Genehmigungsplanung U5 Ost City Nord - Bramfeld**

Bauwerksunterlagen  
 Notausgang Gründgensstraße R (027)  
 Lageplan  
 Leitungsstrassenpläne Notausgang Gründgensstraße, Endzustand  
 km 3,3+16,126 - km 3,3+26,346

Dokument-Nr.: 1 R (-) 225/0830  
 EDM-NR.: 233331  
 Ursprung:  
 Ersatz für:  
 Ersetzt durch:  
 Extern Nr.: 2016096-08-078-LPH4-NA GS  
 Extern Name: ARGUS

Maßstab: 1:250  
**TU-P 21**

Datum	Name
21.02.2019	Aden
21.02.2019	Bogensneider

Abteilung Fachbereich Geprüft Datum:

**Legende Leitungen**

vorhanden unterirdisch	geplant	aufzuheben	
			Stromnetz Hamburg (ehem. Vattenfall Europe Hamburg)
			Hamburger Wasserwerke
			Deutsche Telekom AG / Kabel Deutschland / Vodafone
			Dataport
			wilhelm.tel / willy.tel
			1&1 versatel Deutschland GmbH
			Regen-, Schmutz- und Mischwassersieie
			Schnitt durch Stromnetz HH-Leitungen
			Planung U5

Die Leitungen sind nach Angaben der angeschriebenen Versorgungsträger eingetragen. Sollten diese Angaben falsch sein bzw. den Gegebenheiten nicht entsprechen, so haben die Leitungsgesellschaften auch die daraus resultierenden Folgekosten zu tragen! Dieser Plot wird bei Änderung nicht eingezogen. Schächte sind in den jeweiligen Trassen zu realisieren. Die genaue Lage und Überdeckung der vorhandenen Leitungen sind vor Ort durch Aufgrabungen festzustellen. Sind Stromnetz HH-Leitungsschnitte nicht dargestellt, können diese den Originalunterlagen entnommen werden. Die Leitungen der Colt-Telecom liegen teilweise in den ehemaligen Gasrohren von HamburgNetz.