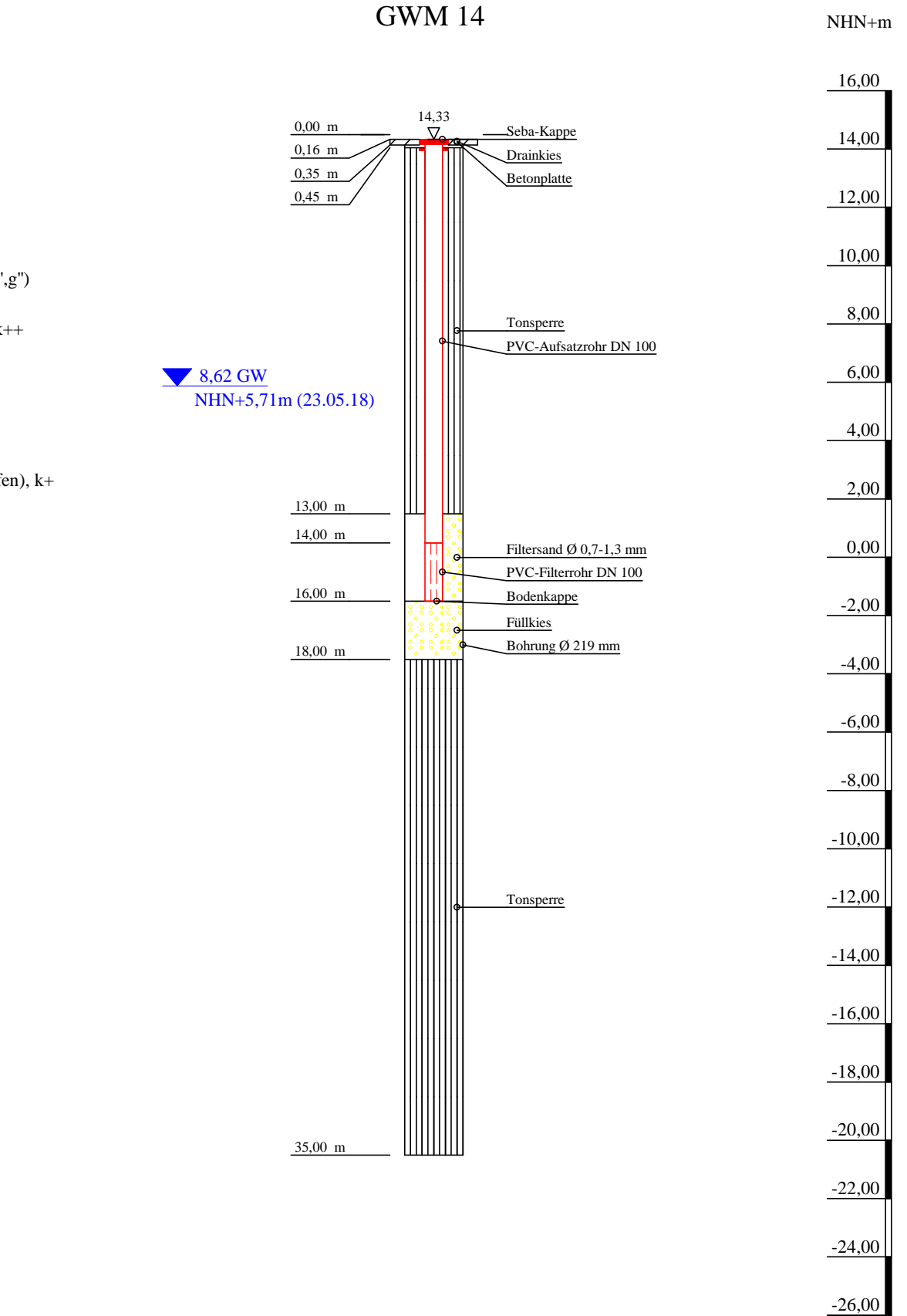
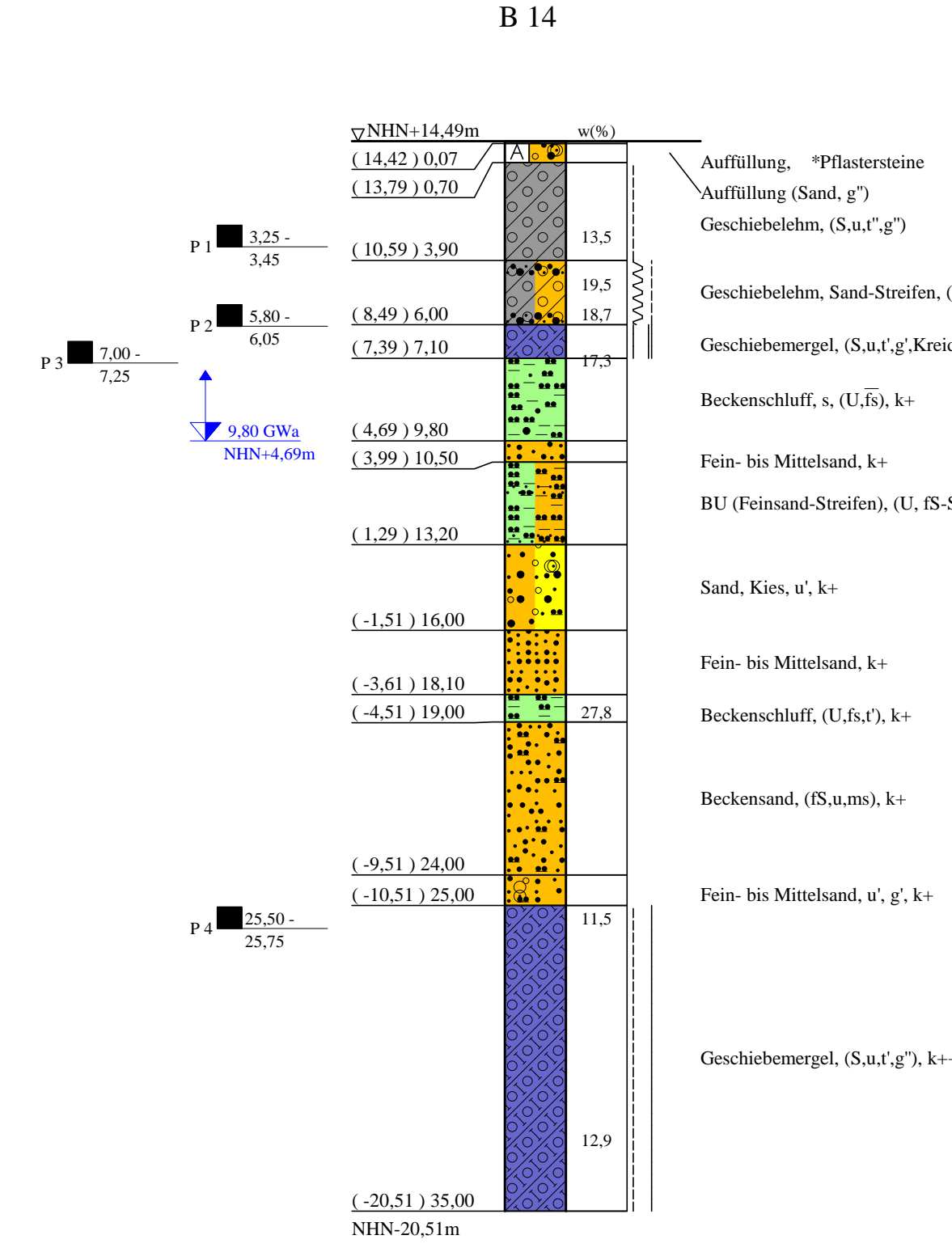
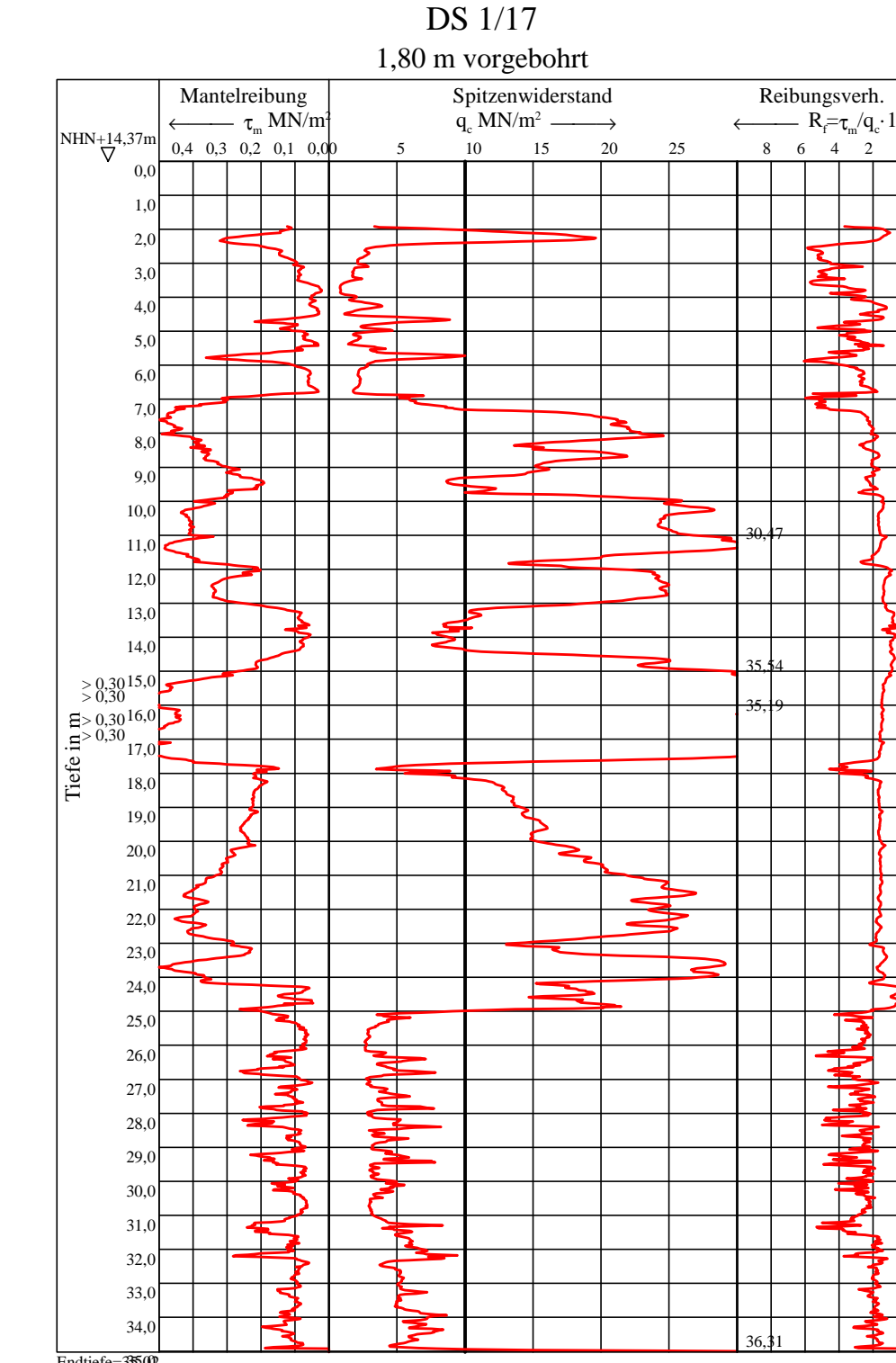
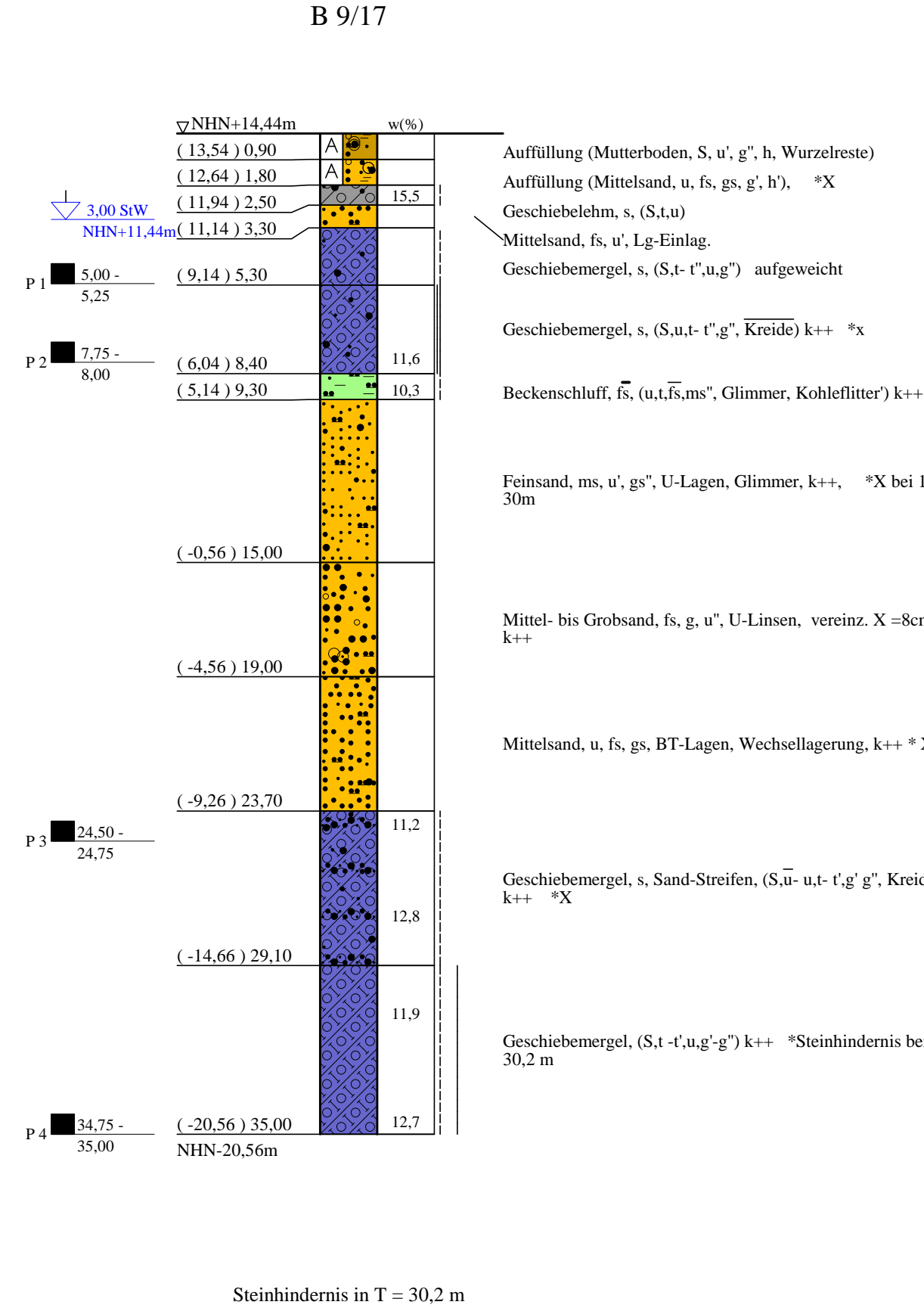
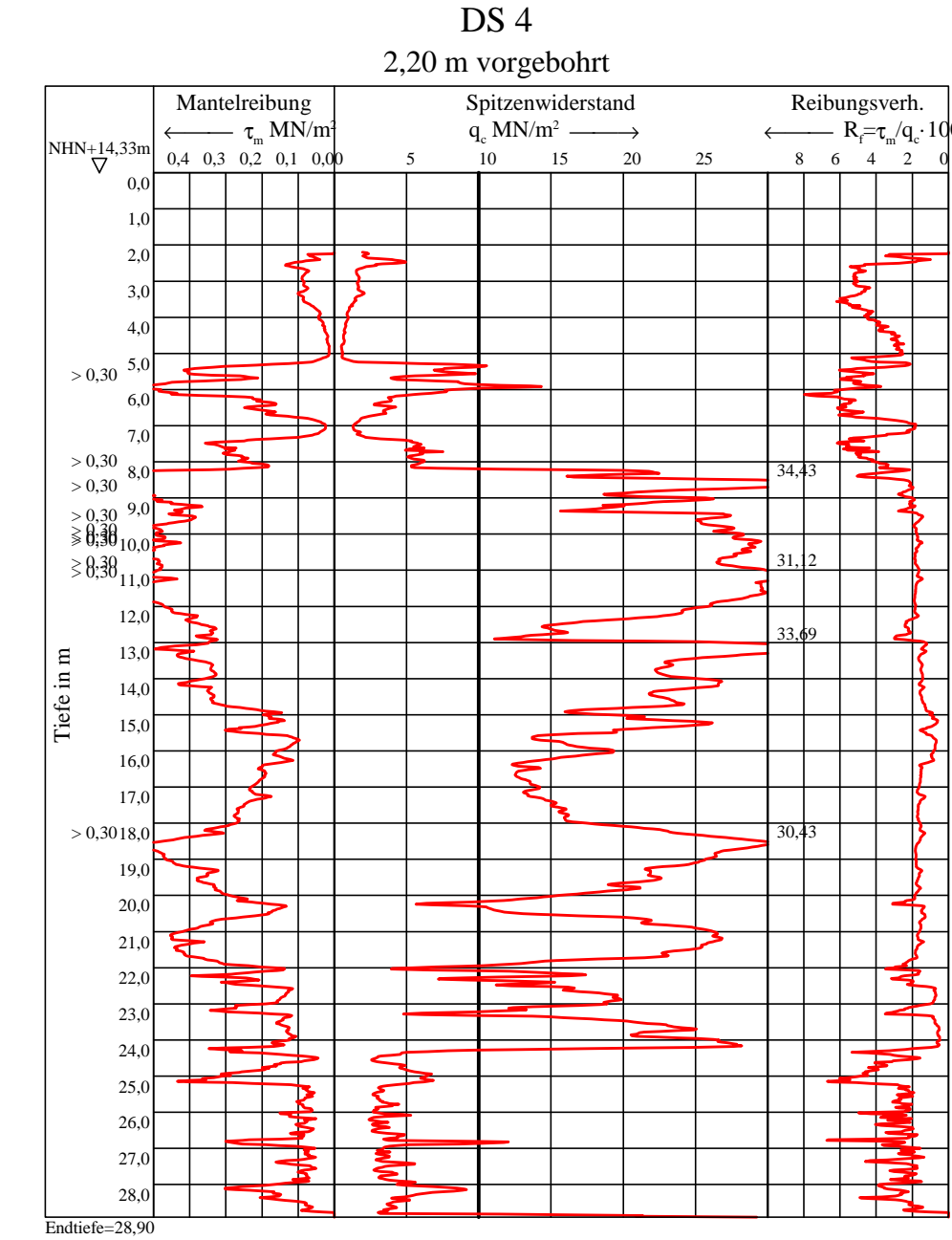
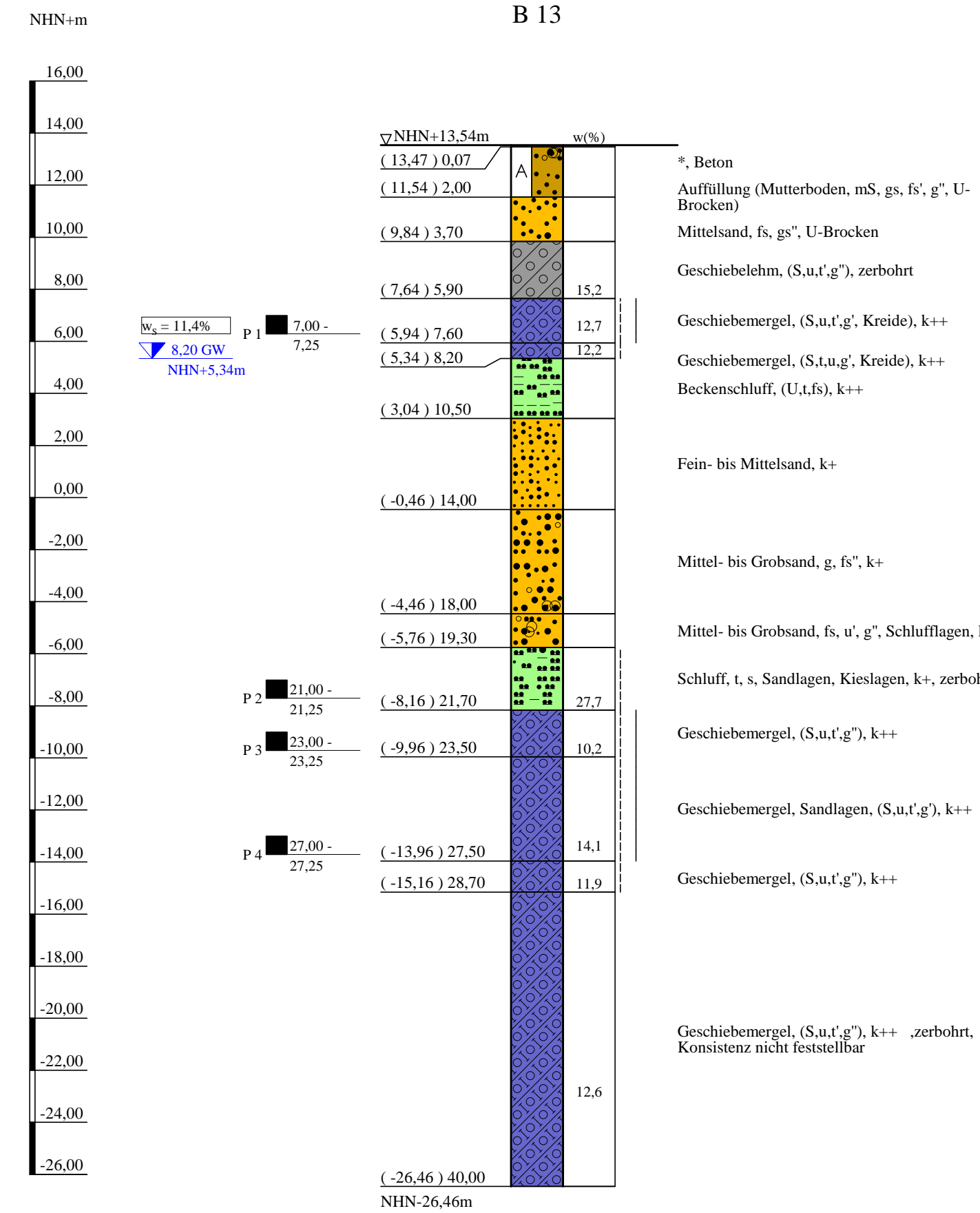


Bohrprofile, Grundwassermessstelle und Drucksondierungen 1:200

Bohrungen und Grundwassermessstelle B 13, B 14 + GWM ausgeführt von der Nortmann GmbH, Neu Wulmstorf, vom 13.10. bis 18.10.2016
 Bohrung B 9/17 ausgeführt von der Wöltjen GmbH Umwelttechnik & Brunnenbau, Nienburg, vom 15.03. bis 20.03.2018
 Drucksondierung DS 4 ausgeführt von der Fugro Germany Land GmbH, Lilienthal, am 24.09.2016
 Drucksondierung DS 1/17 ausgeführt von der Fugro Germany Land GmbH, Lilienthal, am 22.02.2018



ZEICHENERKLÄRUNG (S. DIN 4023)

UNTERSUCHUNGSSTELLEN
 B Bohrung
 DS Drucksondierung nach DIN EN ISO 22476-1
 GWM Grundwassermessstelle

WASSER UND GRUNDWASSER
 Grundwasser nach Bohrende
 Ruhewasserstand
 Sonderprobe
 Stauwasser angebohrt

BODENARTEN

Auffüllung	A
Beckensand	Bes
Beckenschluff	BU
Feinsand-Streifen	fS Str
Geschiebelehm	Lg
Geschiebemergel	Mg
Humus	H
Kies	K
Mutterboden	Mu
Sand	S
Sand-Streifen	S Str.
Schluff	U
Ton	T

KORNGRÖßENBEREICH

f	fein
m	mittel
g	grob

KALKGEGHALT
 k+ kalkhaltig
 wch wech weich
 hfst | halbfest

KONSISTENZ
 k++ stark kalkhaltig
 stf | steif
 fst | fest

NEBENANTEILE
 schwach (< 15 %)
 stark (30-40 %)
 sehr schwach; sehr stark

Bohrungen und Grundwassermessstelle B 13, B 9/17 und B 14+GWM, Drucksondierungen DS 4 und DS 1/17

Lageplan siehe Anlage 022445/2

Anlage:	U 5 Ost City Nord bis Bramfeld	Änderungen:
022445/4.5	Entwurfsplanung	
Maßstab:	Bohrprofile, Drucksondierungen und Grundwassermessstelle	
1:200	Abstellanlage	
Gez.: Smt		Gepr.: An
Dat.: 19.03.2018		DAT.: 14.11.2018

Copyright © By IDST GmbH 1994 - 2017 - P:022445 bis 022999/022445 US-Ost-Entwurfsplanung/03-Zeichnungen/BDAT11VA_Abgabe/022445_Anlage 4-5-farbe.bop