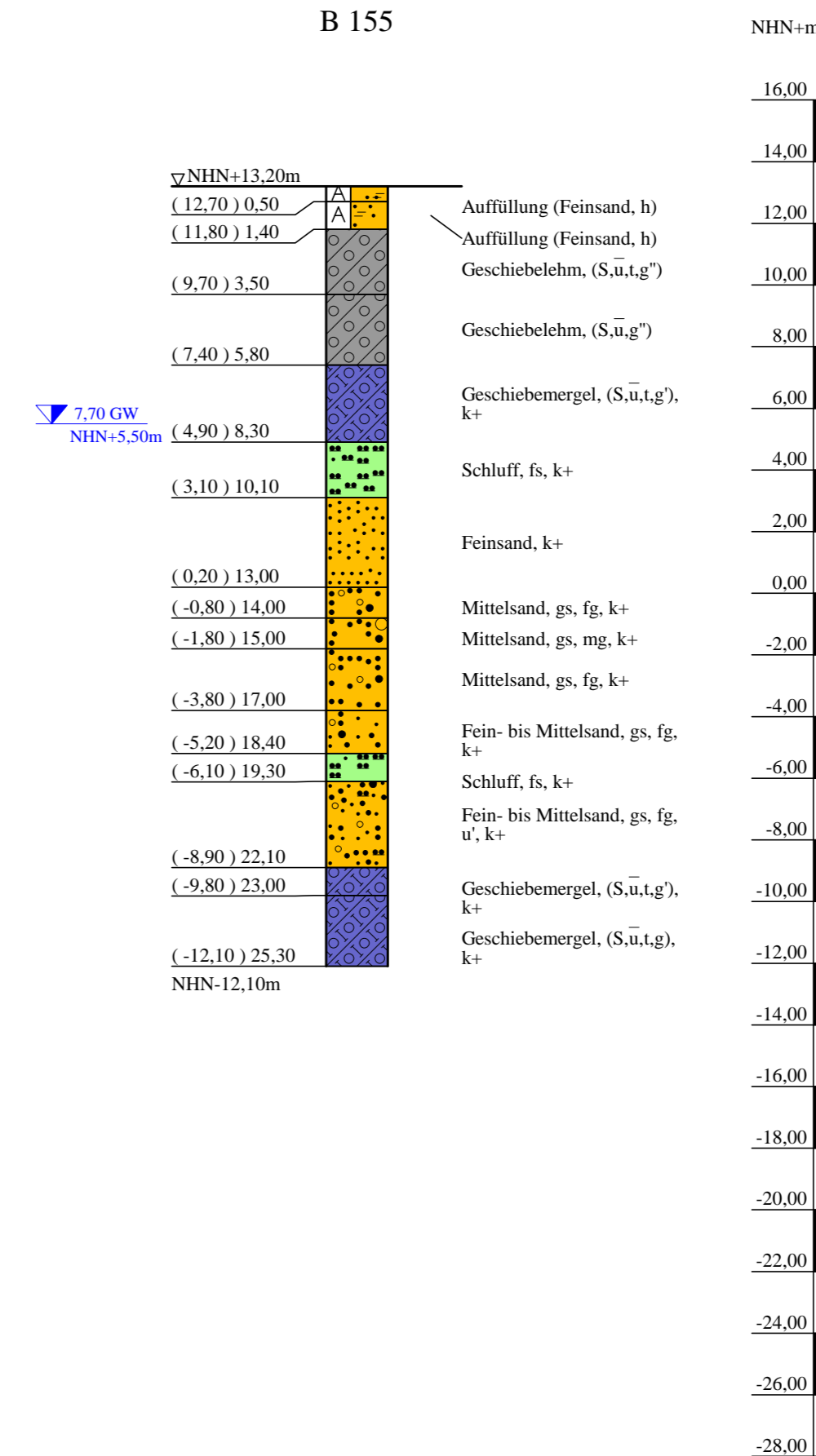
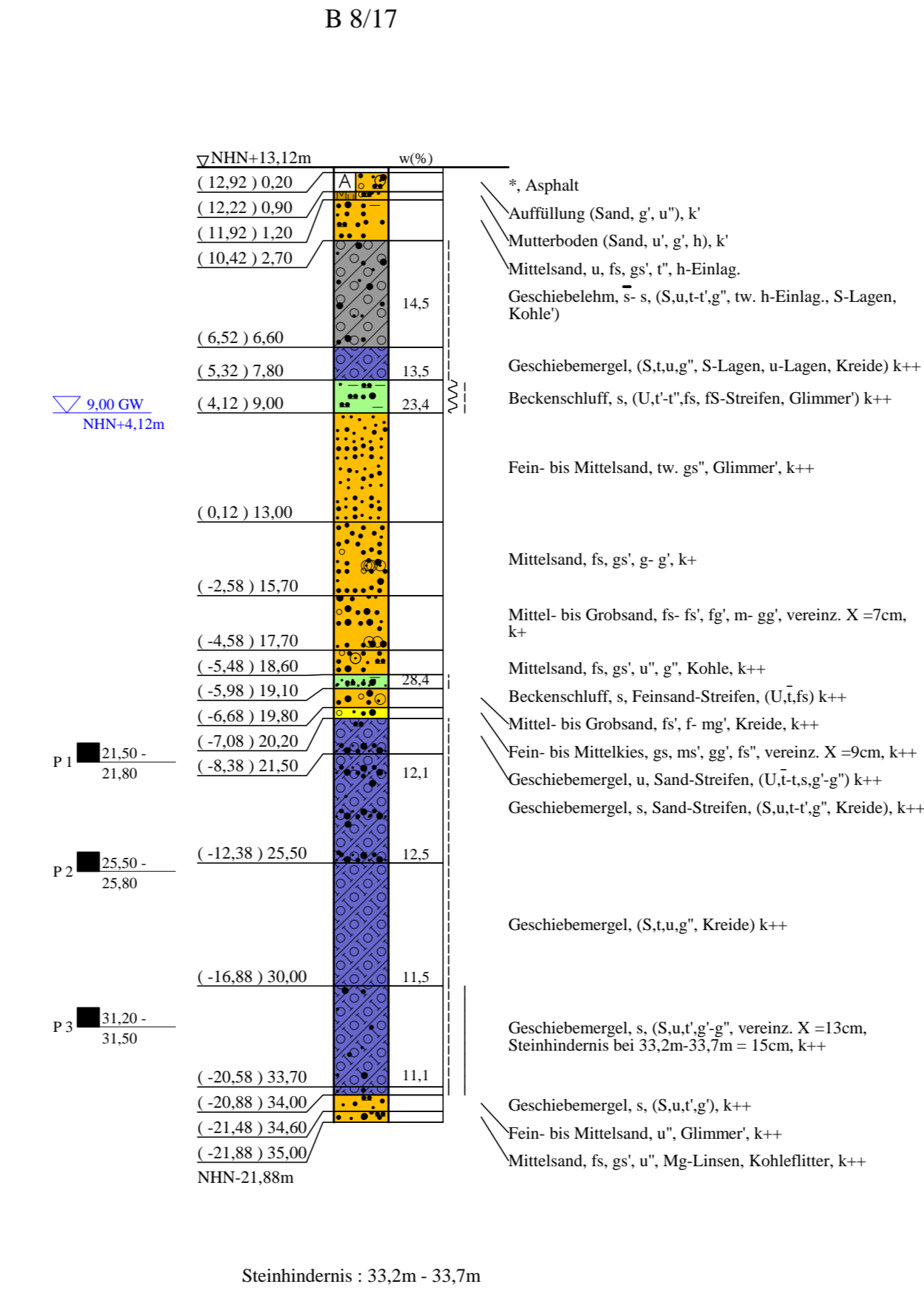
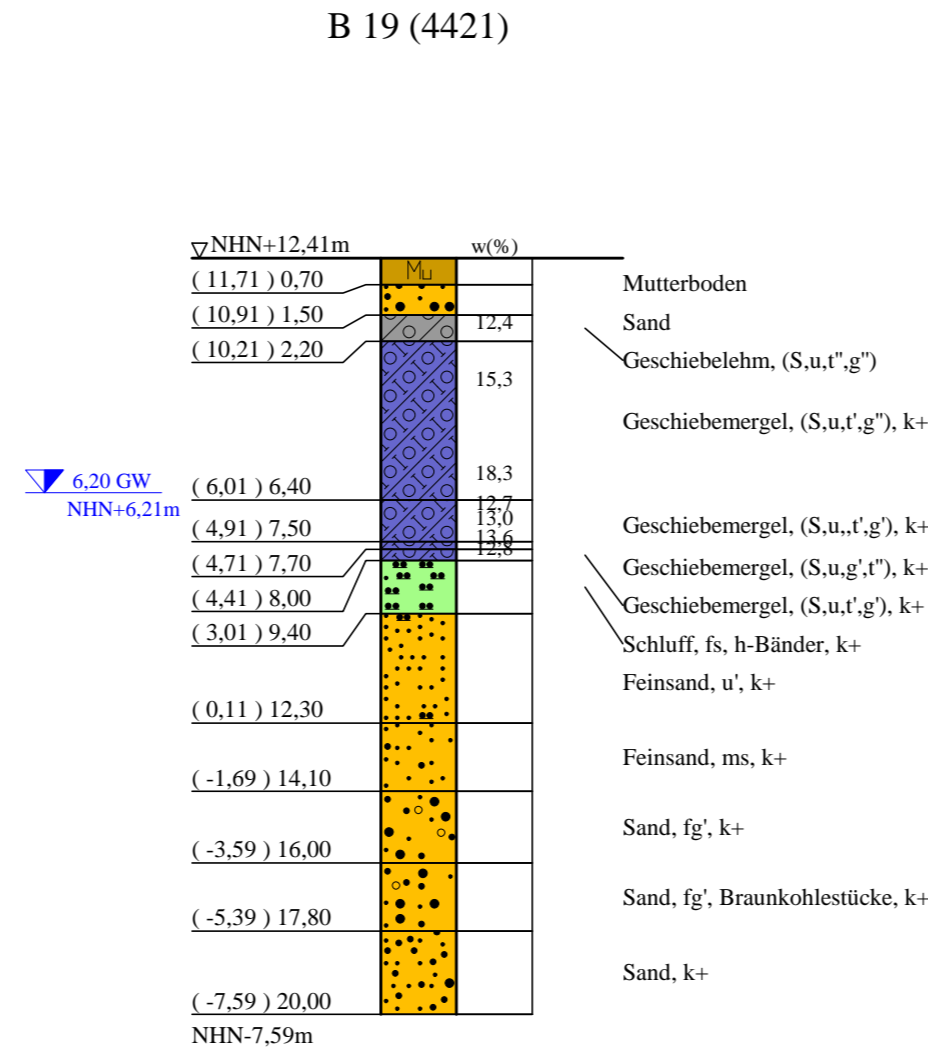
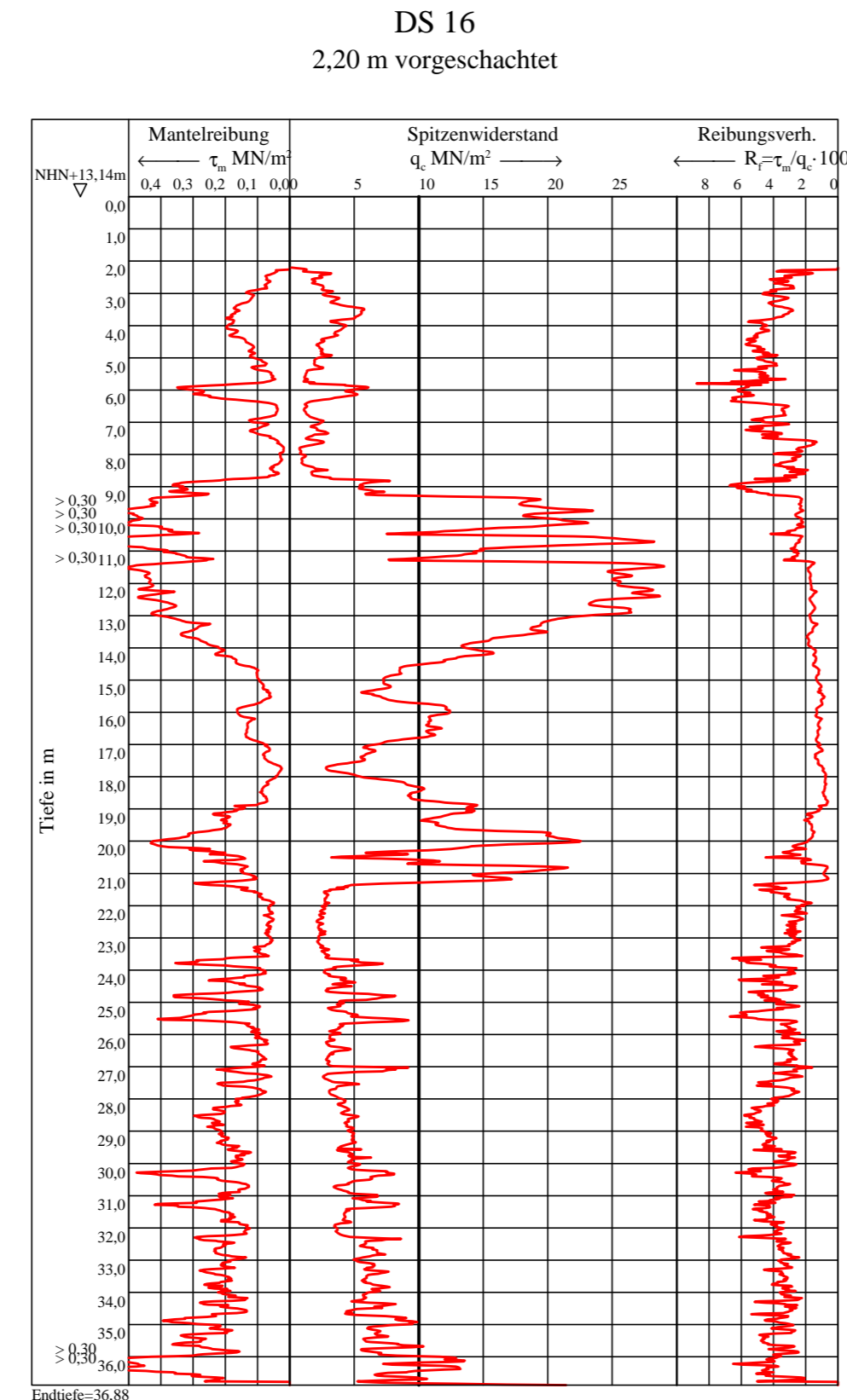
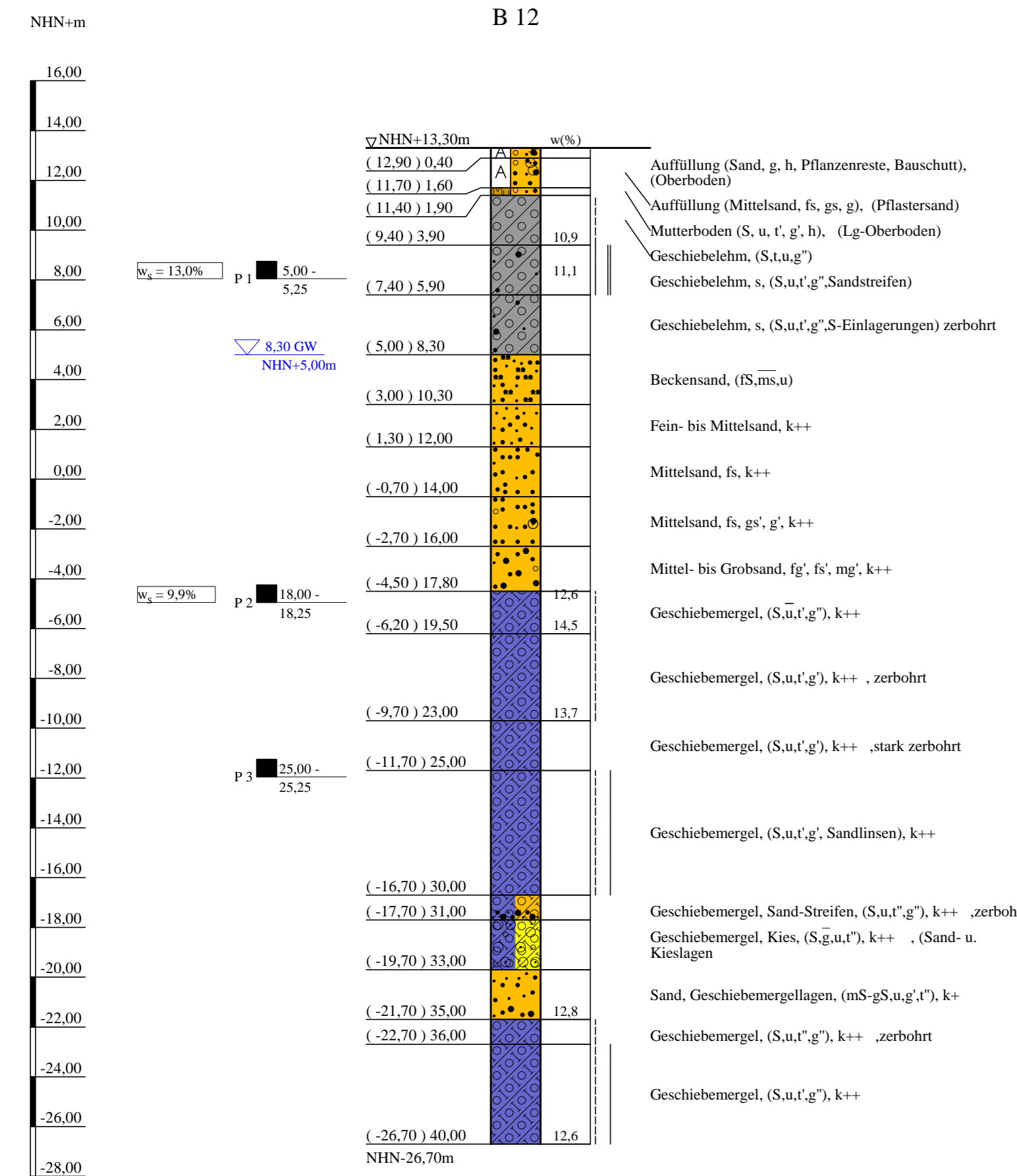


Bohrprofile und Drucksondierung 1:200

Bohrung B 8/17 ausgeführt von der Umwelttechnik & Brunnenbau Wöltjen GmbH, Nienburg, vom 26.03. bis 28.03.2018
 Bohrung B 12 ausgeführt von der Nortmann GmbH, Neu Wulmstorf, vom 07.10 bis 11.10.2016
 Drucksondierung DS 16 ausgeführt von der Fugro Germany Land GmbH, Lilienthal, am 30.11.2016
 Bohrung B 19 (4421) entnommen aus Archivunterlagen Steinfeld und Partner aus dem Jahr 1971
 Bohrung B 155 entnommen aus Archivunterlagen des GLA Hamburg



ZEICHENERKLÄRUNG (S. DIN 4023)
 UNTERSUCHUNGSTELLEN
 B Bohrung
 DS Drucksondierung nach DIN EN ISO 22476-1
 WASSER UND GRUNDWASSER
 Grundwasser angehört
 Grundwasser nach Bohrende
 Sonderprobe

BODENARTEN		NEBENANTEILE	
Auffüllung	A	A	
Bauschutt	Bsch	Bsch	
Beckensand	Bes		
Beckenschluff	BU		
Feinsand-Streifen	fS Str	fS_Str	
Geschiebelehm	Lg		
Geschiebemergel	Mg		
Humus	humos	H	h
Kies	kiesig	G	g
Mutterboden		Mu	
Sand	sandig	S	s
Sand-Streifen	Sand-Streifen	S Str	S Str.
Schluff	schluffig	U	u
Ton	tonig	T	t

KORNGRÖßENBEREICH
 f fein
 m mittel
 g grob

KALKGEHALT
 k+ kalkhaltig
 k' schwach kalkhaltig
 k++ stark kalkhaltig

KONSISTENZ
 weh weich
 hfst halbfest
 stf steif
 fst fest

* schwach (< 15 %)
 * stark (30-40 %)
 * sehr schwach; * sehr stark

Bohrungen B 12, B 19 (4421), B 8/17 und B 155,
 Drucksondierung DS 16

Lageplan siehe Anlage 022445/2

Anlage: 022445/4.4	U 5 Ost City Nord bis Bramfeld Entwurfsplanung	Änderungen:
Maßstab: 1:200	Bohrprofile und Drucksondierung Abstellanlage	1057mm*360mm
Gez.: Smt		Gepr.: An
Dat.: 19.03.2018		DAT.: 14.11.2018

Copyright © By IDAT GmbH 1994 - 2017 - P:022000 bis 022999/022445 U5-Ost, Entwurfsplanung/03 Zeichnungen/IDAT/VA, Angabe/022445 Anlage 1-4-farbe/bc