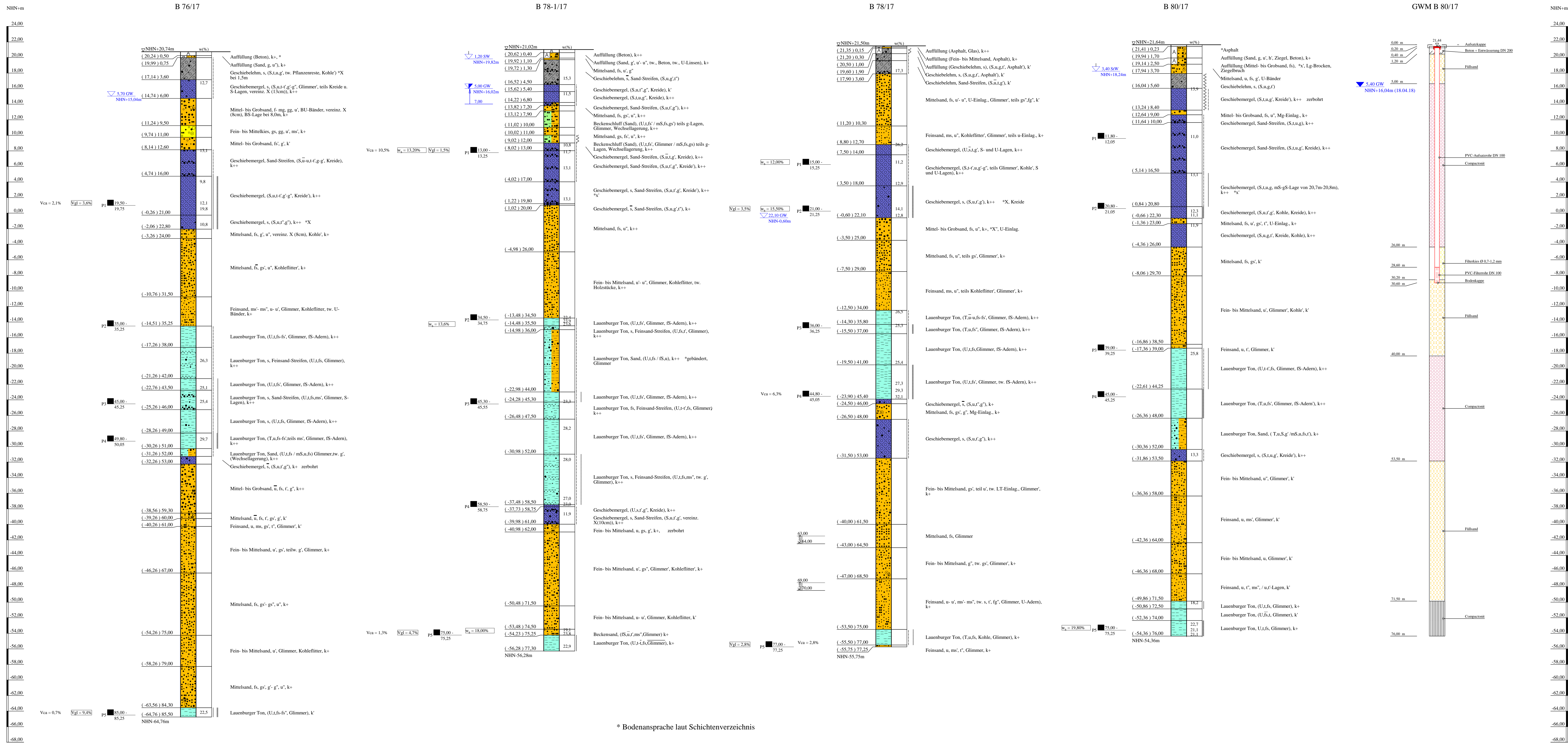


Bohrprofile und Grundwassermessstelle M 1:200

Bohrungen und Grundwassermessstelle B 76/17, B 78-1/17, B 78/17 und B 80/17+GWM ausgeführt von der W. Soltan GmbH, Sevetal, vom 17.01. bis 16.04.2018



ZEICHENERKLÄRUNG (S. DIN 4023)

UNTERSUCHUNGSTELLEN
 B Bohrung
 GWM Grundwassermessstelle

WASSER UND GRUNDWASSER
 Grundwasser angebohrt
 Ruhewassersstand
 Schichtwasser angebohrt
 Grundwasser ansteigend
 Stauwasser angebohrt

BOGENARTEN

A	A
Be	Be
BU	BU
IS Str	IS Str
LT	LT
Mg	Mg
H	h
G	g
LT	LT
S	s
S Str	S Str
U	u
T	t

KORNGRÖßENBEREICH
 f fein
 m mittel
 g grob

KALKGEGHALT
 k+ stark kalkhaltig
 k schwach kalkhaltig

KONSISTENZ
 wch weich
 stf steif
 hst halbfest
 fst fest

NEBENSTELLE
 - schwach (< 15%)
 - stark (30-40%)
 - sehr schwach / sehr stark

Bohrungen und Grundwassermessstelle
 B 76/17, B 78-1/17, B 78/17, B 80/17 + GWM

Lageplan siehe Anlage 022445/2

Anlage: 022445/4.37	U 5 Ost City Nord bis Bramfeld Entwurfsplanung	Änderungen:
Maßstab: 1:200	Bohrprofile und Grundwassermessstelle Haltestelle Bramfeld Nordseite	
Gepr.: Smt		Gepr.: An
Dat.: 19.03.2018		DAT.: 14.11.2018

* Bodenansprache laut Schichtenverzeichnis