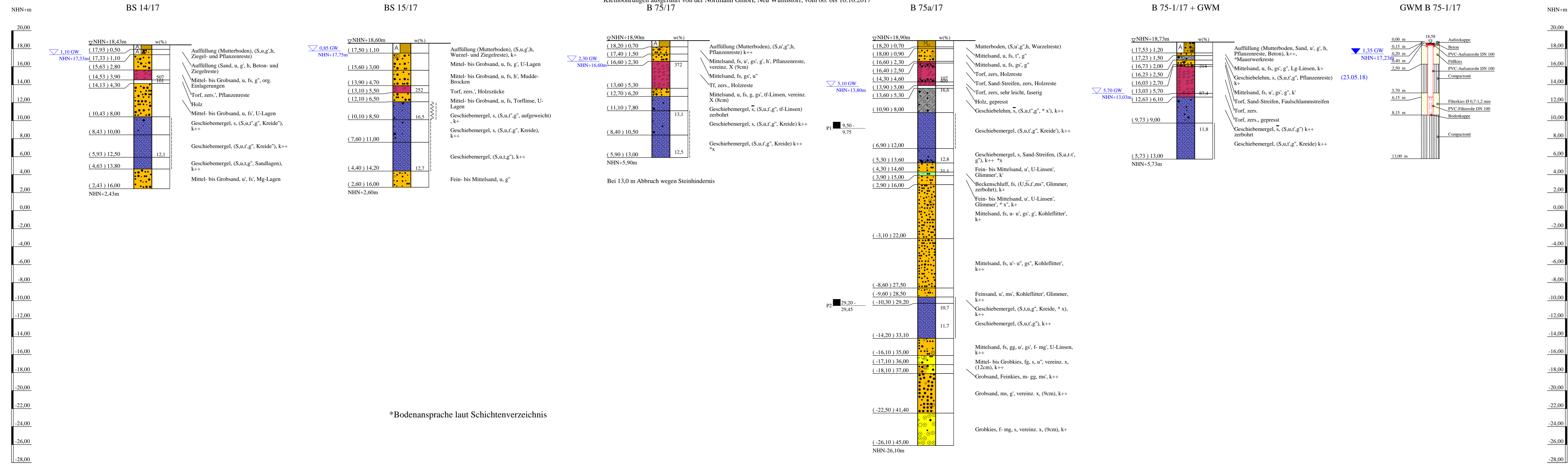


Bohrprofile und Grundwassermessstelle M 1:200

Bohrungen und Grundwassermessstelle ausgeführt von der W. Soltau GmbH, Seevetal, im Zeitraum vom 25.04. bis 22.05.2018
 Kleinbohrungen ausgeführt von der Nortmann GmbH, Neu Wulmstorf, vom 06. bis 10.10.2017



*Bodenansprache laut Schichtenverzeichnis

ZEICHENERKLÄRUNG (S. DIN 4023)

UNTERSUCHUNGSSTELLEN
 ○ B Bohrung
 ⊕ BS Sondierbohrung
 ⊕ GWM Grundwassermessstelle

WASSER UND GRUNDWASSER
 ▽ Grundwasser angehört
 ▽ Ruhewasserstand
 ■ Sonderprobe

BODENARTEN

Auffüllung	A	A
Beckenschluff	BU	
Geschiebelehm	Lg	
Geschiebemergel	Mg	
Humus	H	h
Kies	G	g
Mutterboden	Mu	s
Sand	S	s
Sand-Streifen	S Str.	S Str.
Schluff	U	u
Ton	T	t
Torf	Tf	t
zersetzt	zers.	zers.

KORNGRÖßENBEREICH
 f fein
 m mittel
 g grob

KALKGEHALT
 k+ kalkhaltig
 k' schwach kalkhaltig
 wch wch
 hfst hfst

KONSISTENZ
 k++ stark kalkhaltig
 wch wch
 hfst hfst

NEBENANTEILE
 ' schwach (< 15 %)
 - stark (30-40 %)
 " sehr schwach; " sehr stark

Bohrungen, Kleinbohrungen und Grundwassermessstelle
 BS 14/17, BS 15/17, B 75/17, B 75a/17, B 75-1/17 + GWM

Lageplan siehe Anlage 022445/2

Anlage: 022445/4.34	U 5 Ost City Nord bis Bramfeld Entwurfsplanung	Änderungen:
Maßstab: 1:200	Bohrprofile und Grundwassermessstelle Bereich Torfrinne Bramfeld	1110mm#297mm
Gez.: Smt		Gepr.: An
Dat.: 19.03.2018		DAT.: 14.11.2018
GRUNDBAUINGENIEURE STEINFELD UND PARTNER BERATENDE INGENIEURE mbB 20457 HAMBURG - REIMERSBRÜCKE 5 - TELEFON (040) 389139-0		