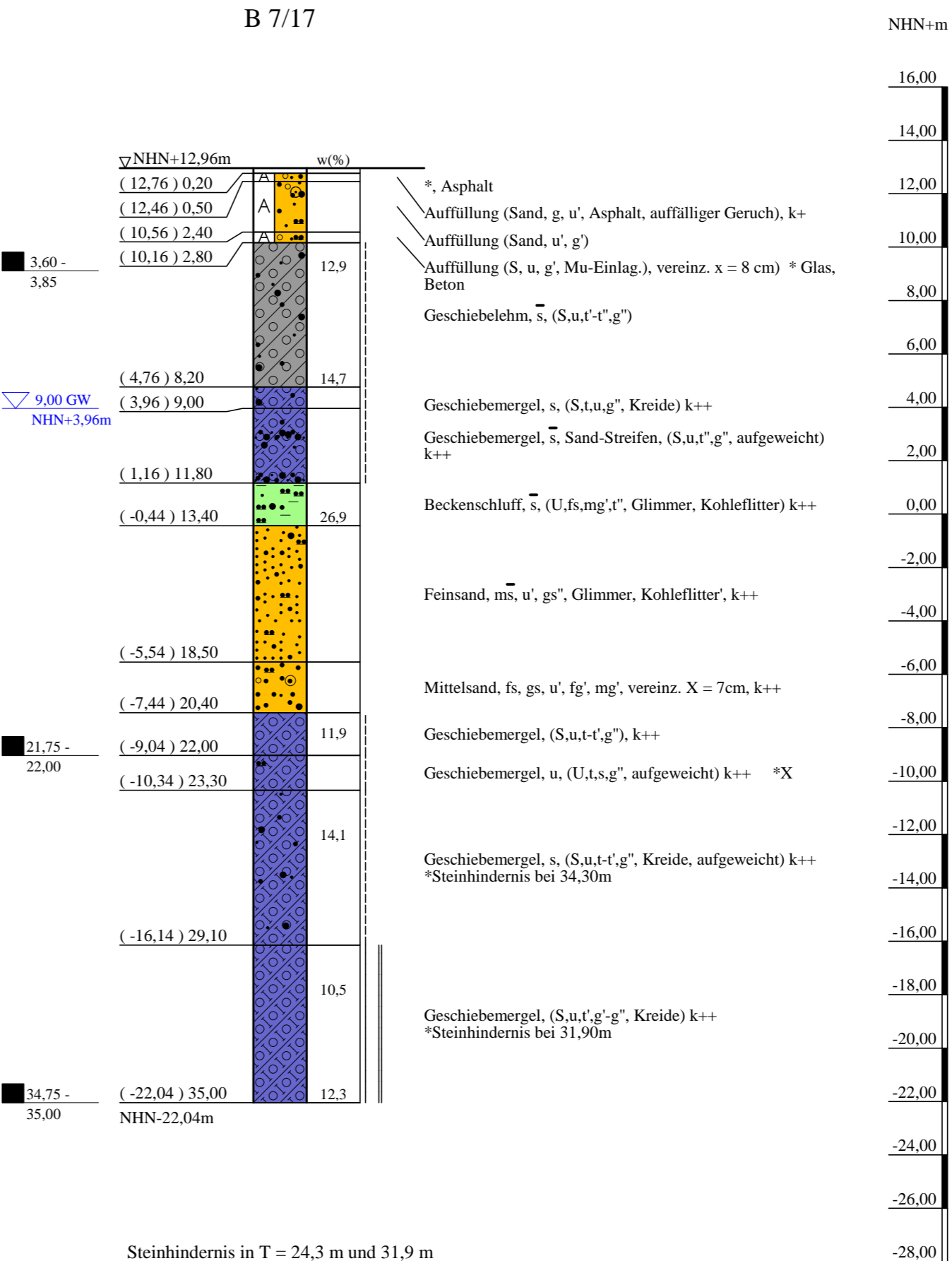
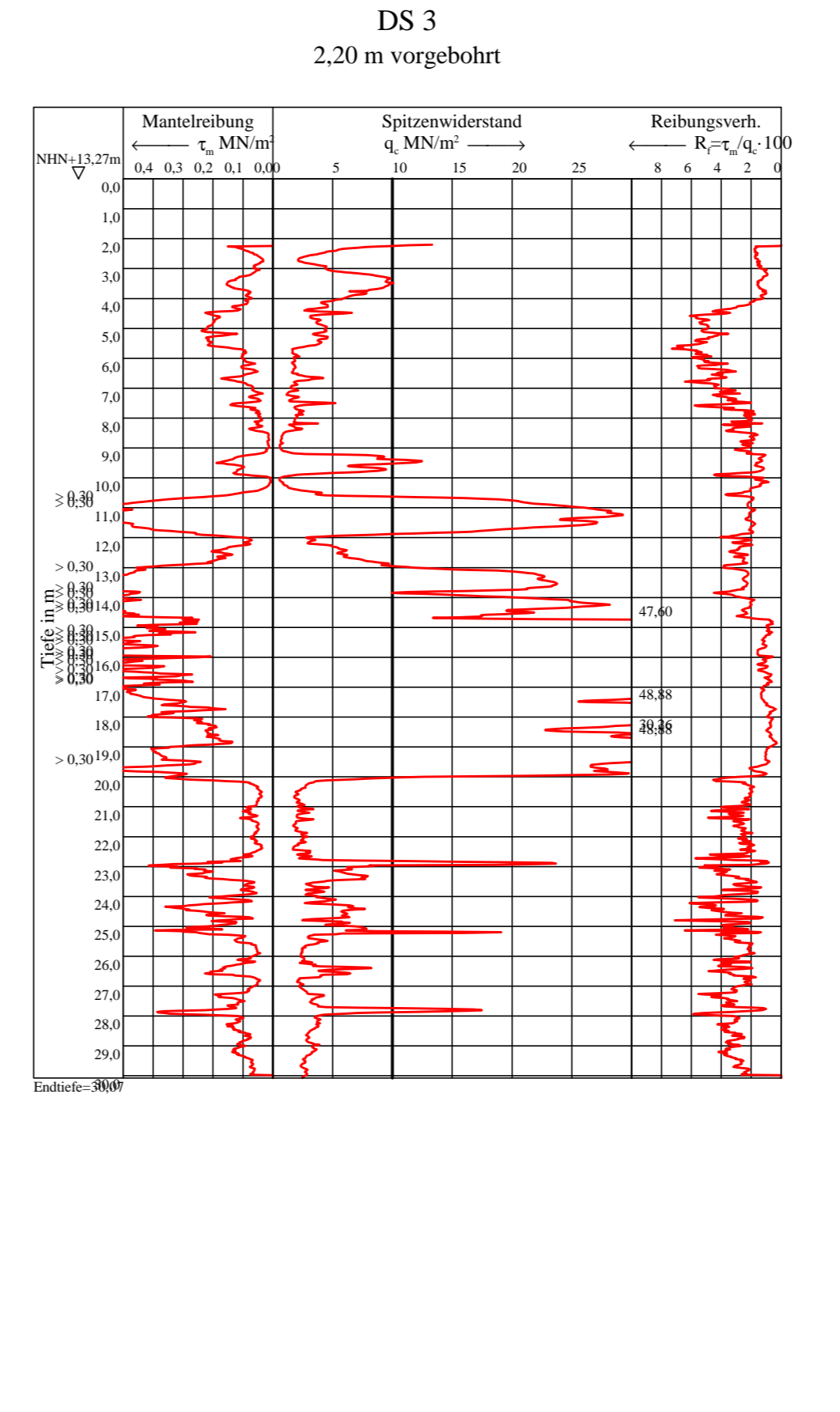
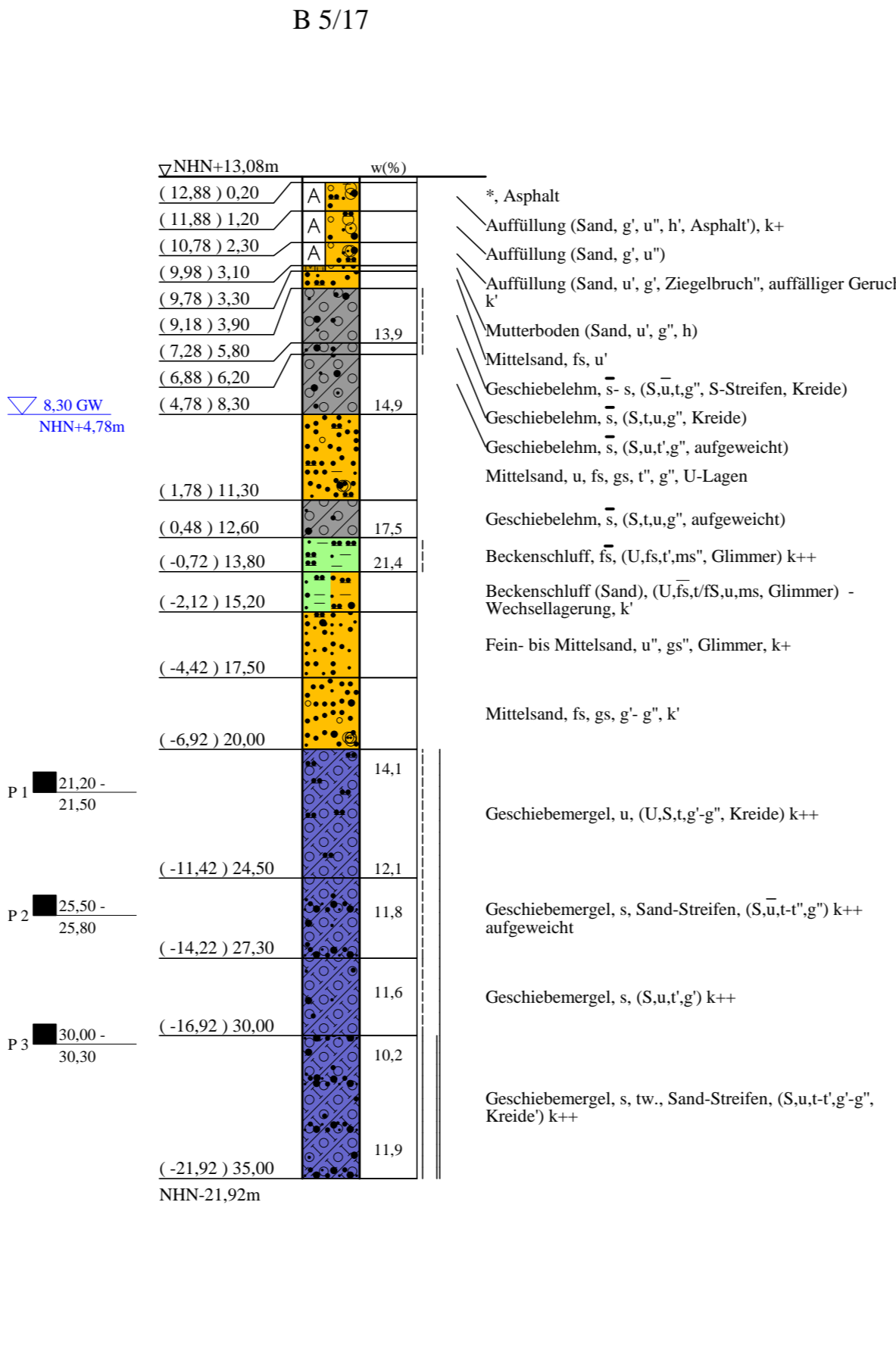
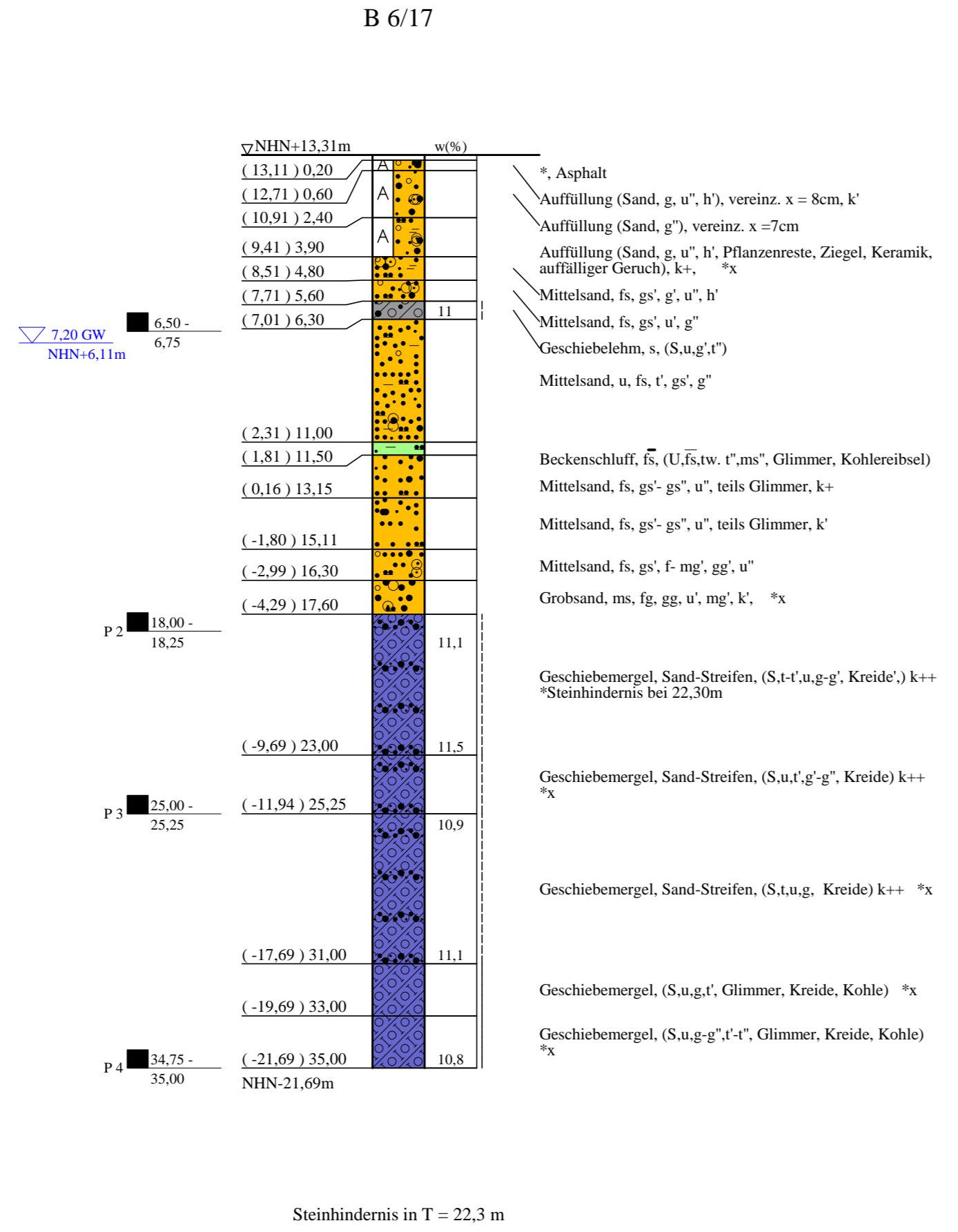
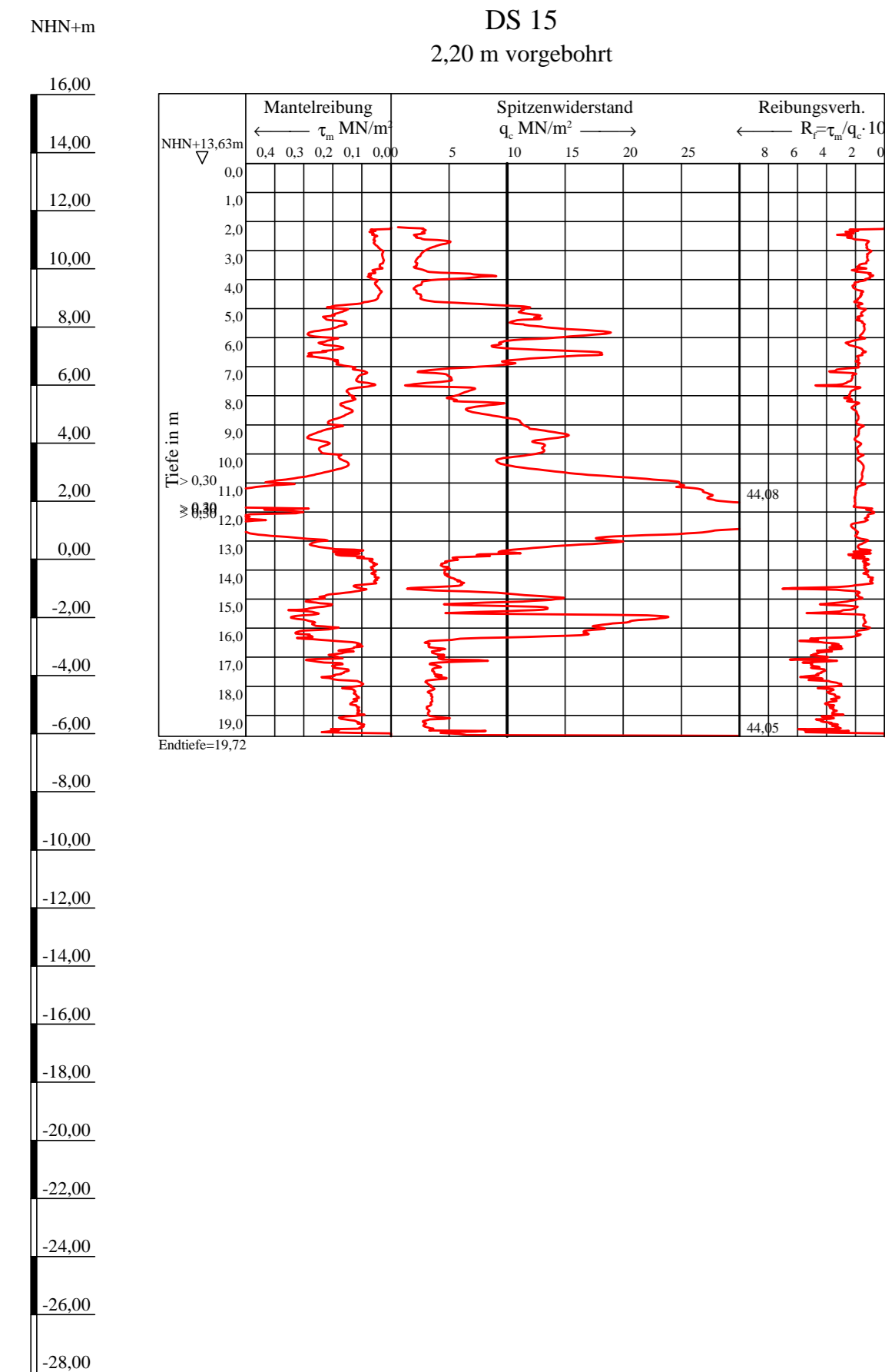


# Bohrprofile und Drucksondierungen 1:200

Bohrungen B 5/17 bis B 7/17 ausgeführt von der Umwelttechnik & Brunnenbau Wöltjen GmbH, Nienburg, vom 19.02. bis 14.03.2018  
 Drucksondierungen DS 15 und DS 3 ausgeführt von der Fugro Germany Land GmbH, Lilienthal, vom 22.09. bis 06.12.2016



### ZEICHENERKLÄRUNG (S. DIN 4023)

UNTERSUCHUNGSSTELLEN  
 ○ B Bohrung  
 ○ DS Drucksondierung nach DIN EN ISO 22476-1

WASSER UND GRUNDWASSER  
 ▽ Grundwasser angehört  
 ■ Sonderprobe

**BODENARTEN**

Auffüllung	A
Beckenschluff	BU
Geschiebelehm	Lg
Geschiebemergel	Mg
Humus	H h
Kies	G g
Mutterboden	Mu
Sand	S s
Sand-Streifen	S Str. S Str.
Schluff	U u
Ton	T t

**KORNGRÖßENBEREICH**

f	fein
m	mittel
g	grob

**KALKGEHALT**  
 k+ kalkhaltig k' schwach kalkhaltig  
**KONSISTENZ**  
 stf | steif hfst | halbfest  
 fst || fest

· schwach (< 15 %)  
 \* stark (30-40 %)  
 - sehr schwach; - sehr stark

Bohrungen B 6/17, B 5/17 und B 7/17  
 Drucksondierungen DS 15 und DS 3

Lageplan siehe Anlage 022445/2

Anlage: 022445/4.3	U 5 Ost City Nord bis Bramfeld Entwurfsplanung	Änderungen:
Maßstab: 1:200	Bohrprofile und Drucksondierungen Haltestelle City Nord und Abstellanlage	1079mm*360mm
Gez.: Smt		Gepr.: An
Dat.: 19.03.2018		DAT.: 14.11.2018

Copyright © By: IDAT GmbH 1994 - 2017 - P: 022600 bis 022999/022445 U5-Ost, Entwurfsplanung/03 Zeichnungen/IDAT.VYA, Angabe: 022445 Anlage 4-3-farbe.bsp