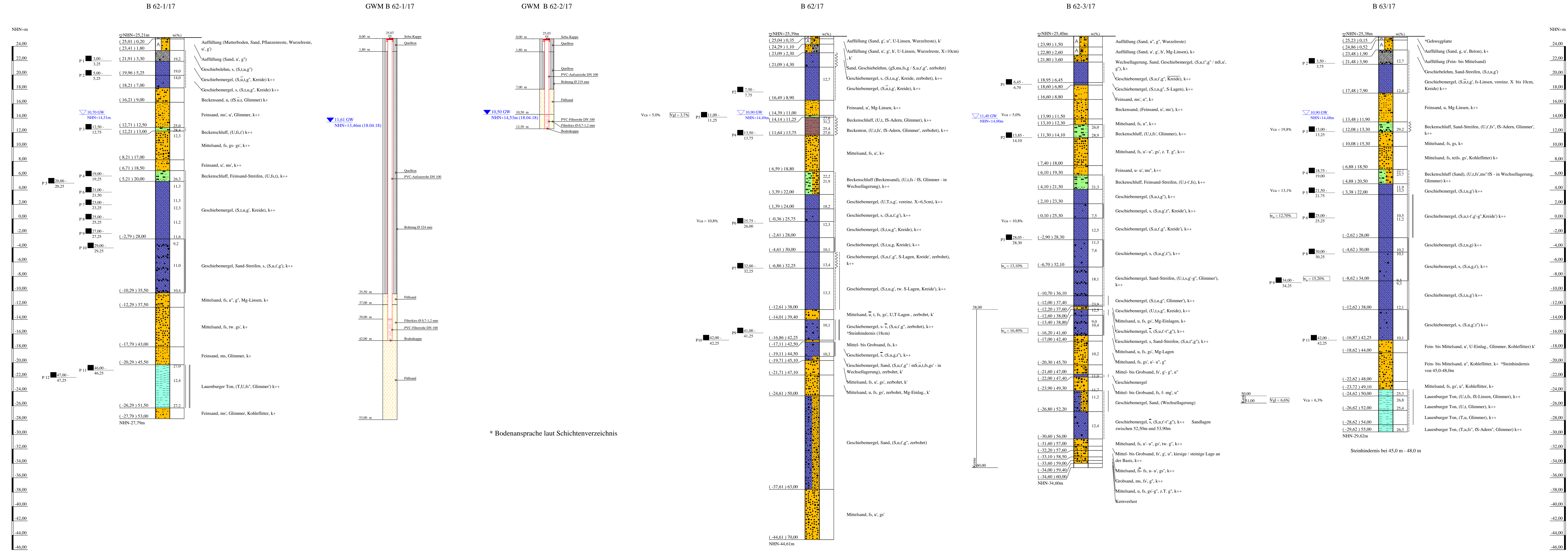


# Bohrprofile und Grundwassermessstellen M 1:200

Bohrungen und Grundwassermessstellen ausgeführt von der Keller Grundbau GmbH, Isernhagen, vom 16.01. bis 14.05.2018



### ZEICHENERKLÄRUNG (S. DIN 4023)

**UNTERSUCHUNGSSTELLN**  
 ○ B Bohrung  
 ○ GW Grundwassermessstelle

**WASSER UND GRUNDWASSER**  
 ▽ Grundwasser angehoben  
 ▽ Ruhewasserstand  
 ■ Sonderprobe

**BODENARTEN**

Auffüllung	A
Beckensand	Bes
Beckenschluff	BU
Beckenton	Bkt
Feinsand-Streifen	fS Str
Geschiebelehm	Lg
Geschiebemergel	Mg
Humus	H
Kies	G
Lauenburger Ton	LT
Mutterboden	Mu
Sand	S
Sand-Streifen	S Str
Schluff	U
Ton	T

**KORNGRÖßENBEREICH**

f	fein
m	mittel
g	grob

**KALKGEHALT**  
 k+ kalkhaltig  
 k' schwach kalkhaltig  
 wech weich  
 hfst | halbfest

**KONSISTENZ**  
 k++ stark kalkhaltig  
 stf | steif  
 fst | fest

**NEBENANTEILE**  
 \* schwach (< 15 %)  
 - stark (30-40 %)  
 - sehr schwach: \* sehr stark

Bohrungen und Grundwassermessstellen  
 Bohrungen B 62-1/17 + GWM, B 62/17, B 62-3/17, B 63/17

Lageplan siehe Anlage 022445/2

Anlage: 022445/4.25	U 5 Ost City Nord bis Bramfeld Entwurfplanung	Änderungen:
Maßstab: 1:200	Bohrprofile und Grundwassermessstellen	1:325mm=450mm
Gez.: Smt	Haltestelle Steilshoop Nordseite	Gepr.:
Dat.: 19.03.2018		DAT.:

GRUNDBAUINGENIEURE STEINFELD UND PARTNER  
 BERATENDE INGENIEURE mbB  
 20457 HAMBURG - REIMERSBRÜCKE 5 - TELEFON (040) 389139-0

Copyright © By IDAT GmbH 1994 - 2017 - P:\022000 bis 022999\022445 US-001 Entwurfplanung\03 Zeichnungen\DAT\Anlage022445\_4.25\_farbe.dwg