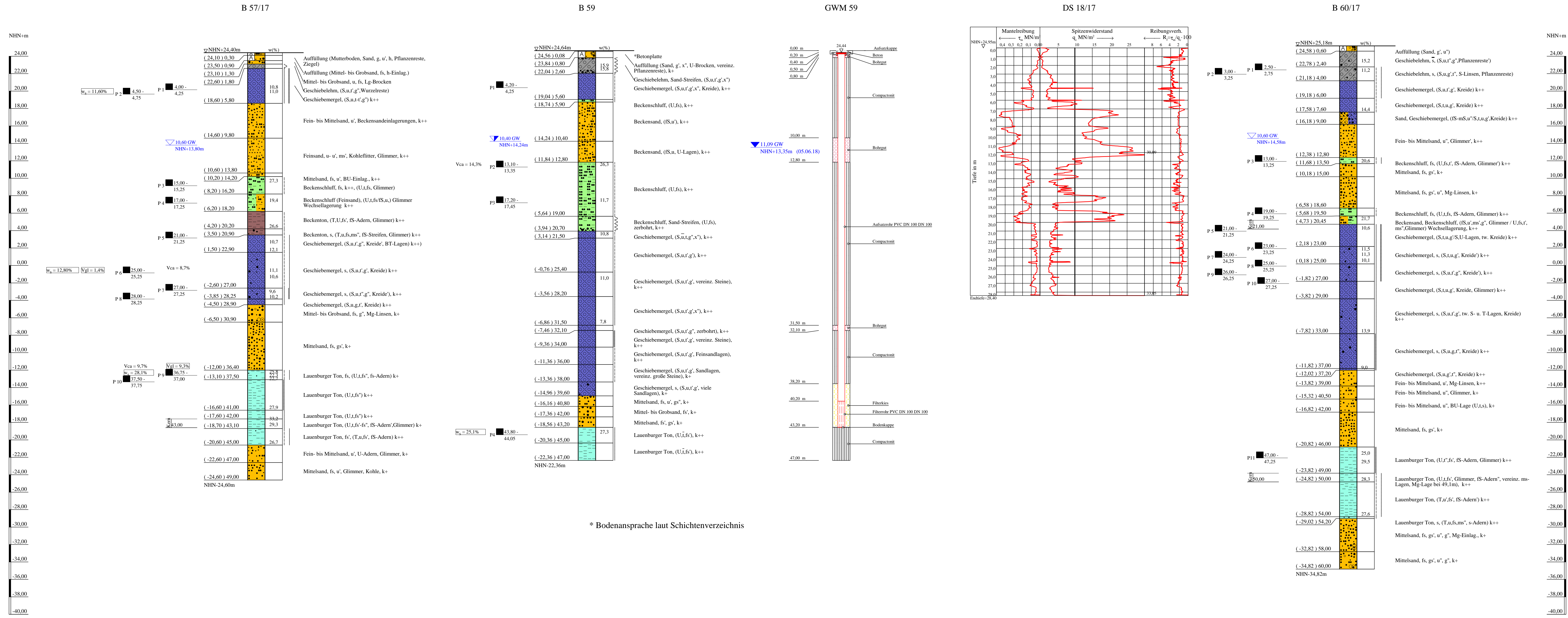


Bohrprofile, Grundwassermessstelle und Drucksondierung M 1:200

Bohrungen B 57/17 und B 60/17 ausgeführt von der Keller Grundbau GmbH, Isernhagen, vom 30.01. bis 21.02.2018
 Bohrung B 59 + GWM ausgeführt von der W. Soltau GmbH, Sevetal, vom 16.01. bis 24.01.2017
 Drucksondierung DS 18/17 ausgeführt von der Keller Grundbau GmbH, Isernhagen, am 30.01.2018



ZEICHENERKLÄRUNG (S. DIN 4023)

UNTERSUCHUNGSSTELLEN
 B Bohrung
 DS Drucksondierung nach DIN EN ISO 22476-1
 GWM Grundwassermessstelle

WASSER UND GRUNDWASSER
 Grundwasser angebohrt
 Grundwasser nach Bohrende
 Ruhewasserstand
 Sondenprobe

BODENARTEN

| | |
|-----------------|--------|
| Auffüllung | A |
| Beckensand | Bes |
| Beckenschluff | BU |
| Beckenton | Bkt |
| Geschiebelehm | Lg |
| Geschiebemergel | Mg |
| Humus | H |
| Kies | G |
| Lauenburger Ton | LT |
| Mutterboden | Mu |
| Sand | S |
| Sand-Streifen | S Str. |
| Schluff | U |
| Steine | X |

KORNGRÖßENBEREICH
 f fein
 m mittel
 g grob

KALKGEHALT
 k+ kalkhaltig
 wch weich
 hfst | halbfest

KONSISTENZ
 k++ stark kalkhaltig
 | | | | |
 stf | steif
 | | | | |
 fst | fest

NEBENANTEILE
 - schwach (< 15%)
 - stark (30-40%)
 - sehr schwach - sehr stark

Bohrungen und Grundwassermessstelle
 Bohrungen B 57/17, B 59 + GWM, B 60/17,
 Drucksondierung DS 18/17

Lageplan siehe Anlage 022445/2

| | | |
|------------------------|---|------------------|
| Anlage: 022445/4.24 | U 5 Ost City Nord bis Bramfeld Entwurfplanung | Änderungen: |
| Maßstab: 1:200 | Bohrprofile, Drucksondierung und Grundwassermessstelle | 1139mm*450mm |
| Gez.: Smt | Haltestelle Steilshoop Nordseite | Gepr.: An |
| Dat.: 19.03.2018 | | DAT.: 14.11.2018 |

GRUNDBAUINGENIEURE STEINFELD UND PARTNER
 BERATENDE INGENIEURE mbB
 20457 HAMBURG - REIMERSBRÜCKE 5 - TELEFON (040) 389139-0

* Bodenansprache laut Schichtenverzeichnis

Copyright © by IDAX GmbH 1994 - 2017 - P:\022000 bis 022999\022445\05-Doc\Entwurfplanung\02 Zeichnungen\IDAX_VWA_Angabe\022445_Anlage_1-24_tafel.bsp