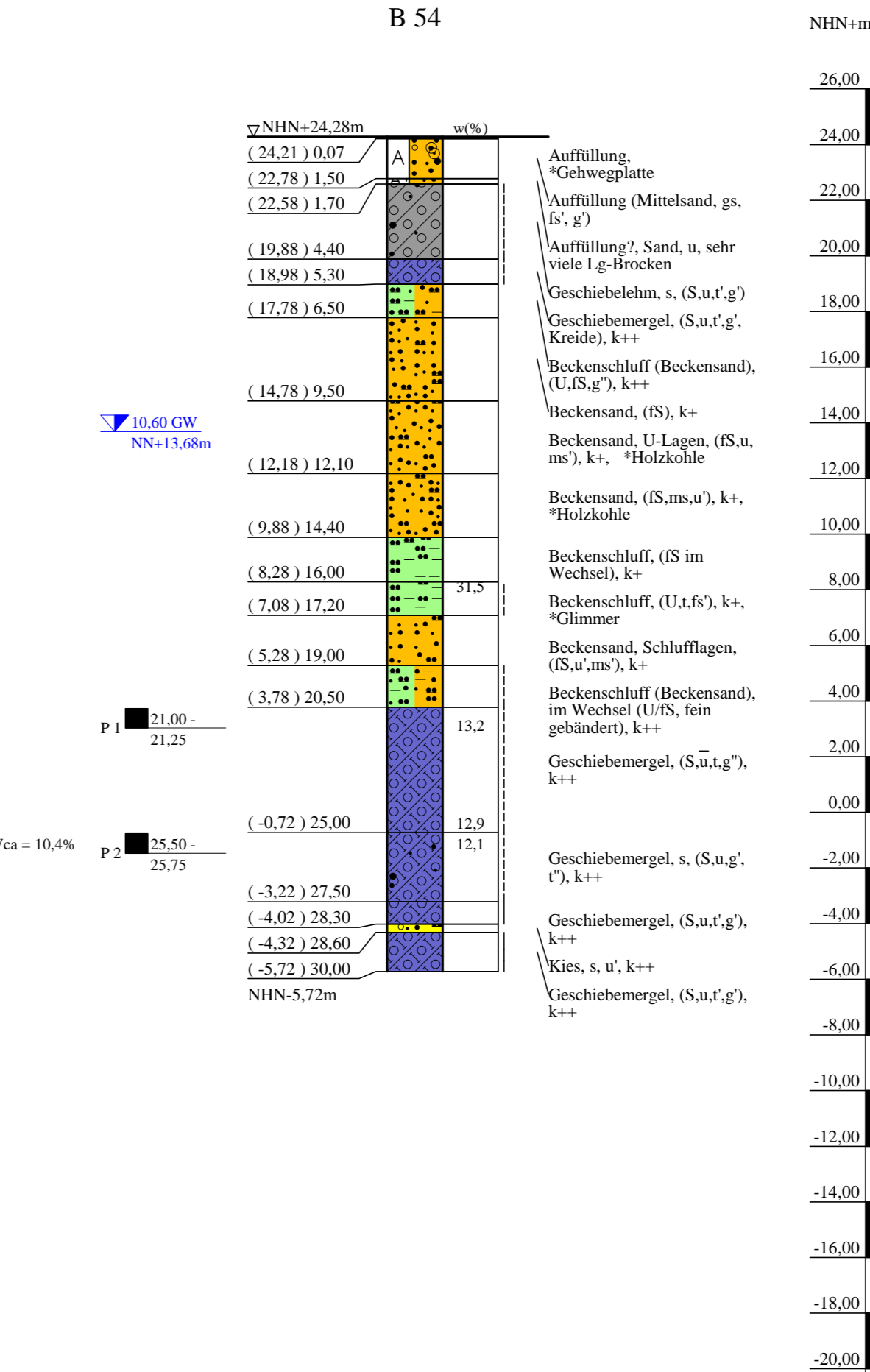
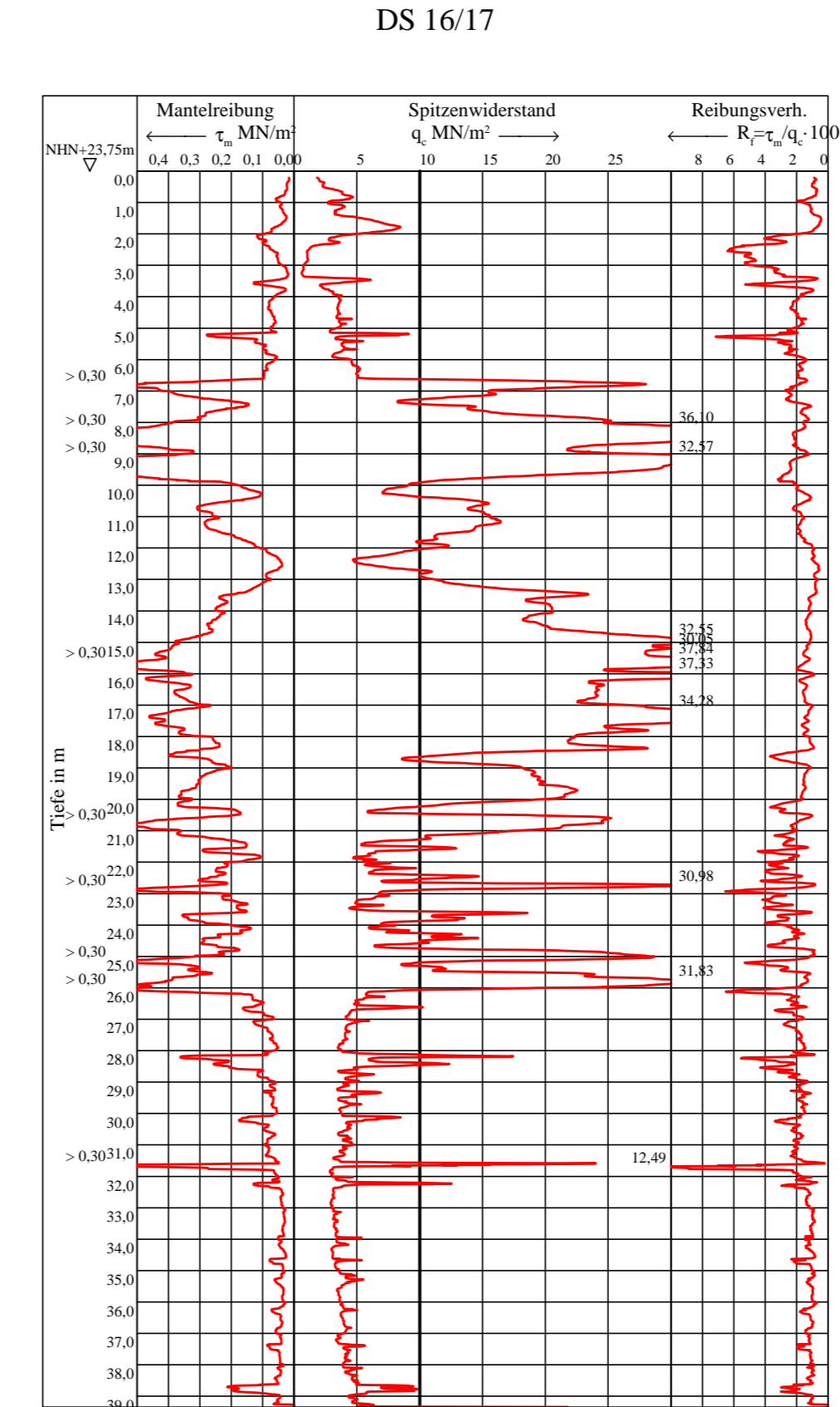
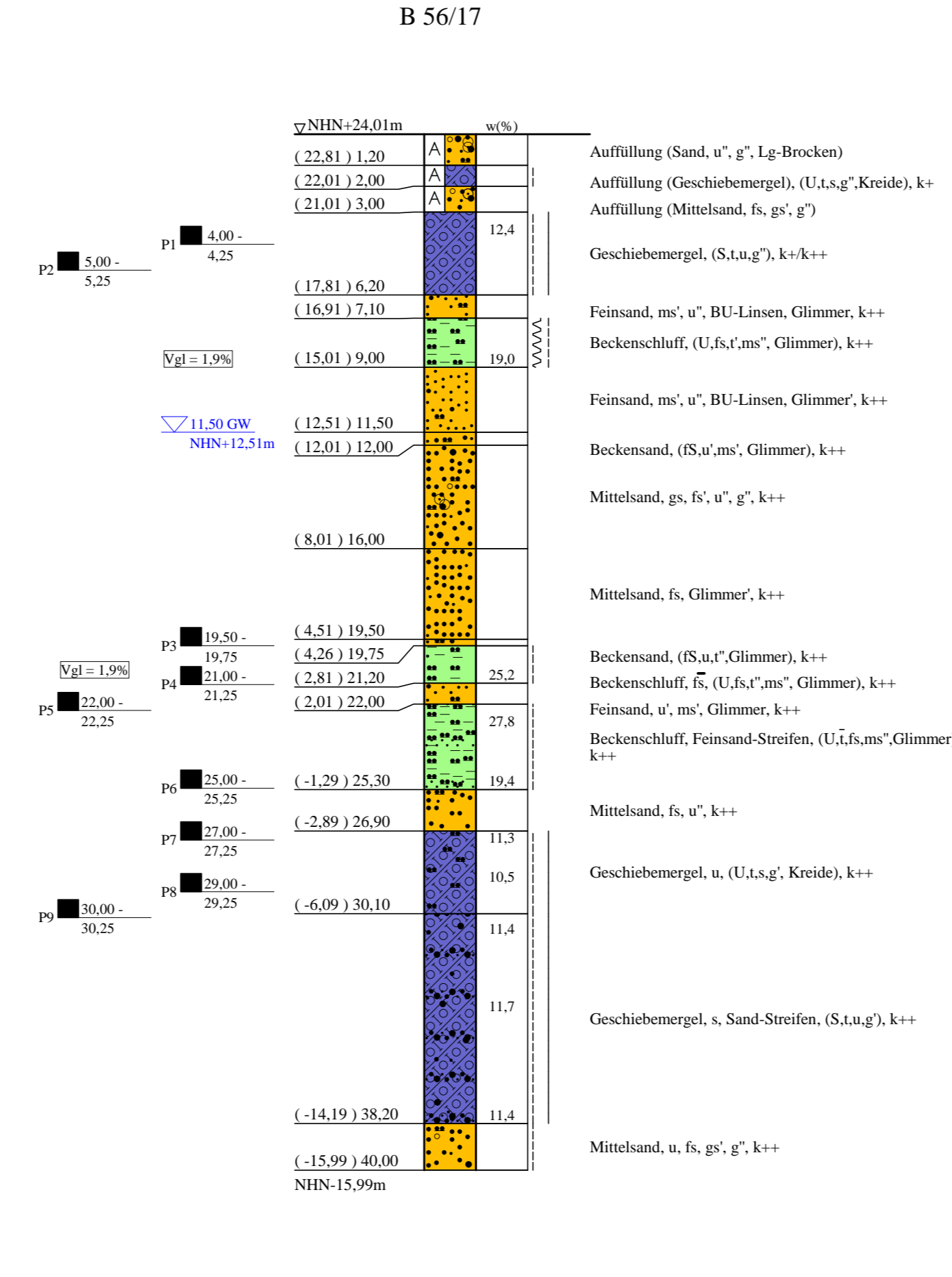
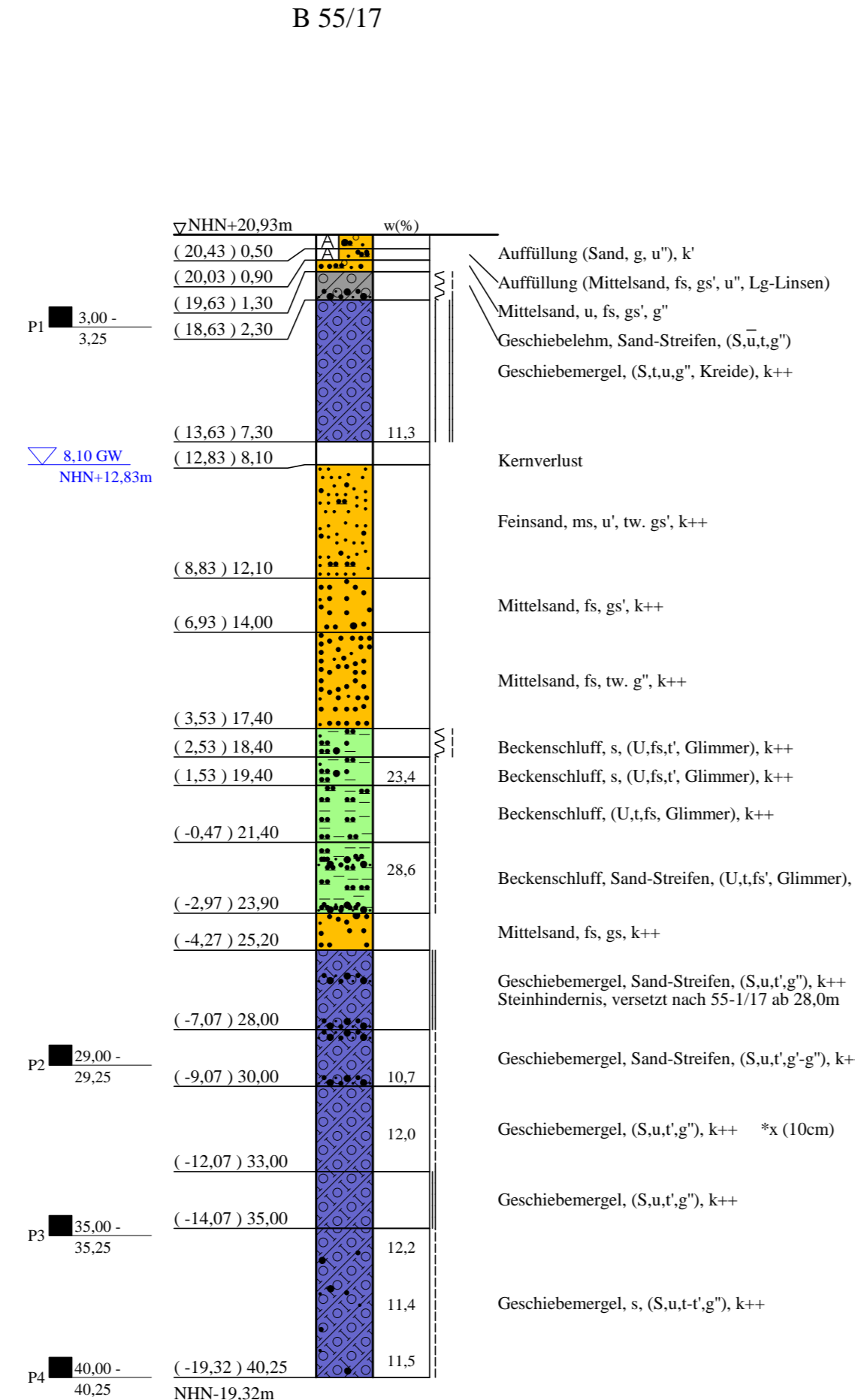
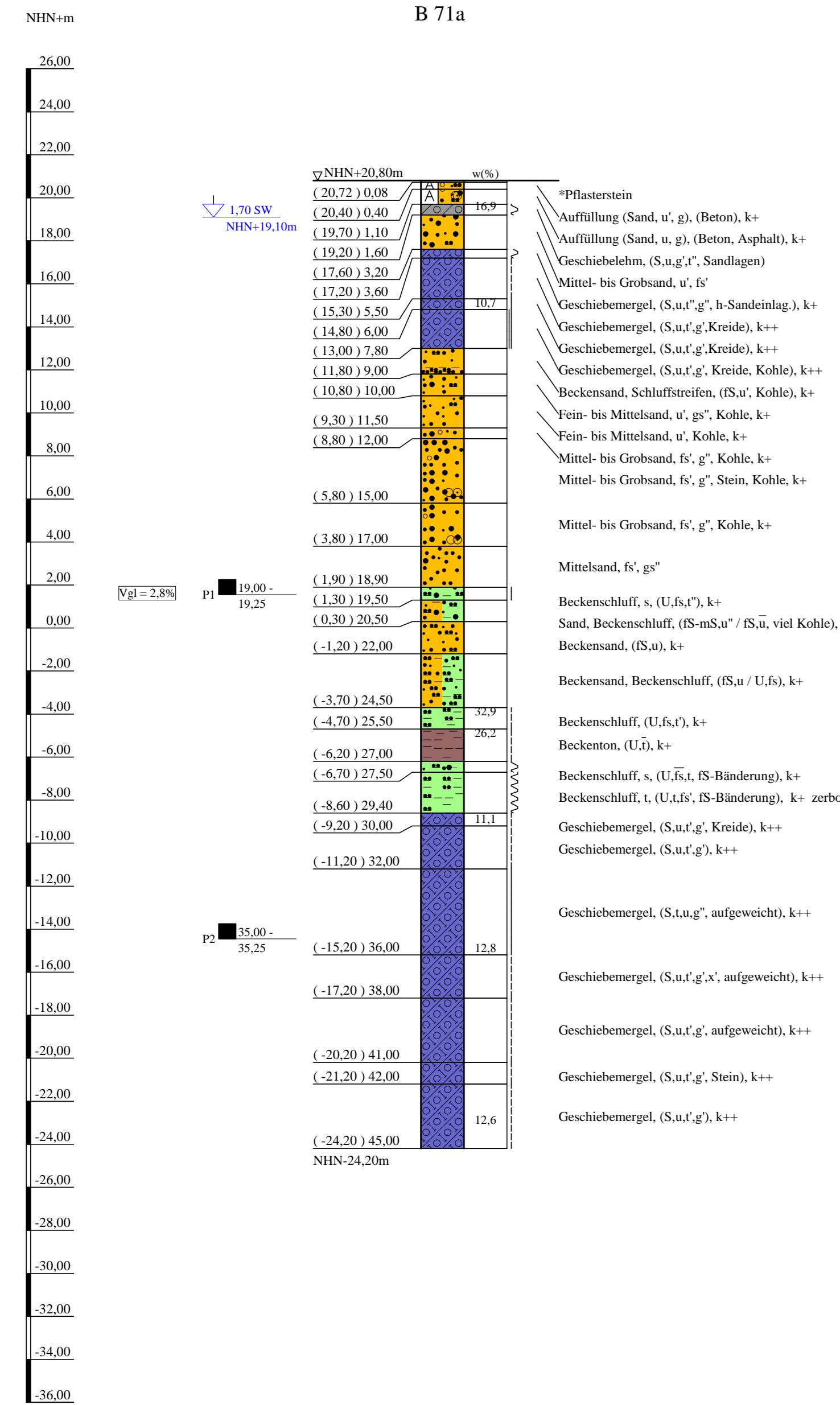


Bohrprofile und Drucksondierung M 1:200

Bohrungen B 55/17 und B 56/17 ausgeführt von der Keller Grundbau GmbH, Isernhagen, vom 03.04. bis 10.04.2018
 Bohrung B 71a ausgeführt von der W. Soltau GmbH, Seevetal, vom 18.09. bis 11.10.2017
 Drucksondierung DS 16/17 ausgeführt von der Keller Grundbau GmbH, Isernhagen, am 21.02.2018



ZEICHENERKLÄRUNG (S. DIN 4023)
 UNTERSUCHUNGSTELLE: B Bohrung
 WASSER UND GRUNDWASSER: Grundwasser angebohrt, Grundwasser nach Bohrende, Schichtwasser angebohrt, Sondierprobe

BODENARTEN	NEBENANTEILE
Auffüllung	A
Auffüllung?	A?
Beckensand	Bes
Beckenschluff	BU
Beckenton	Bkt
Feinsand-Streifen	fS Str
Geschiebelehm	Lg
Geschiebemergel	Mg
Kies	G
Sand	S
Sand-Streifen	S Str
Schluff	U
Schluffstreifen	U Str
Ton	T

KALKGEHALT
 k++ stark kalkhaltig, k schwach kalkhaltig
KONSISTENZ
 wch weich, stf steif, hft halbfest, fst fest

Bohrungen B 71a, B 55/17, B 56/17, B 54,
 Drucksondierung DS 16/17

Lageplan siehe Anlage 022445/2

Anlage: 022445/4.23	U 5 Ost City Nord bis Bramfeld Entwurfsplanung	Änderungen:
Maßstab: 1:200	Bohrprofile und Drucksondierung Strecke Steilshooper Allee	1:114mm=450mm
Gez.: Smt		Gepr.: An
Dat.: 19.03.2018		DAT.: 14.11.2018

* Bodenansprache laut Schichtenverzeichnis

Ab 28,00 m Tiefe beginnt die Bohrung B 55-a/17

Copyright © by DAX GmbH 1984 - 2017, P:\022000 bis 022999\022445 US-Occ, Entwurfsplanung\03 Zeichnungen\03 Zeichnungen\03 DAX\Abgabe\022445 Anlage 4-23 - info.doc