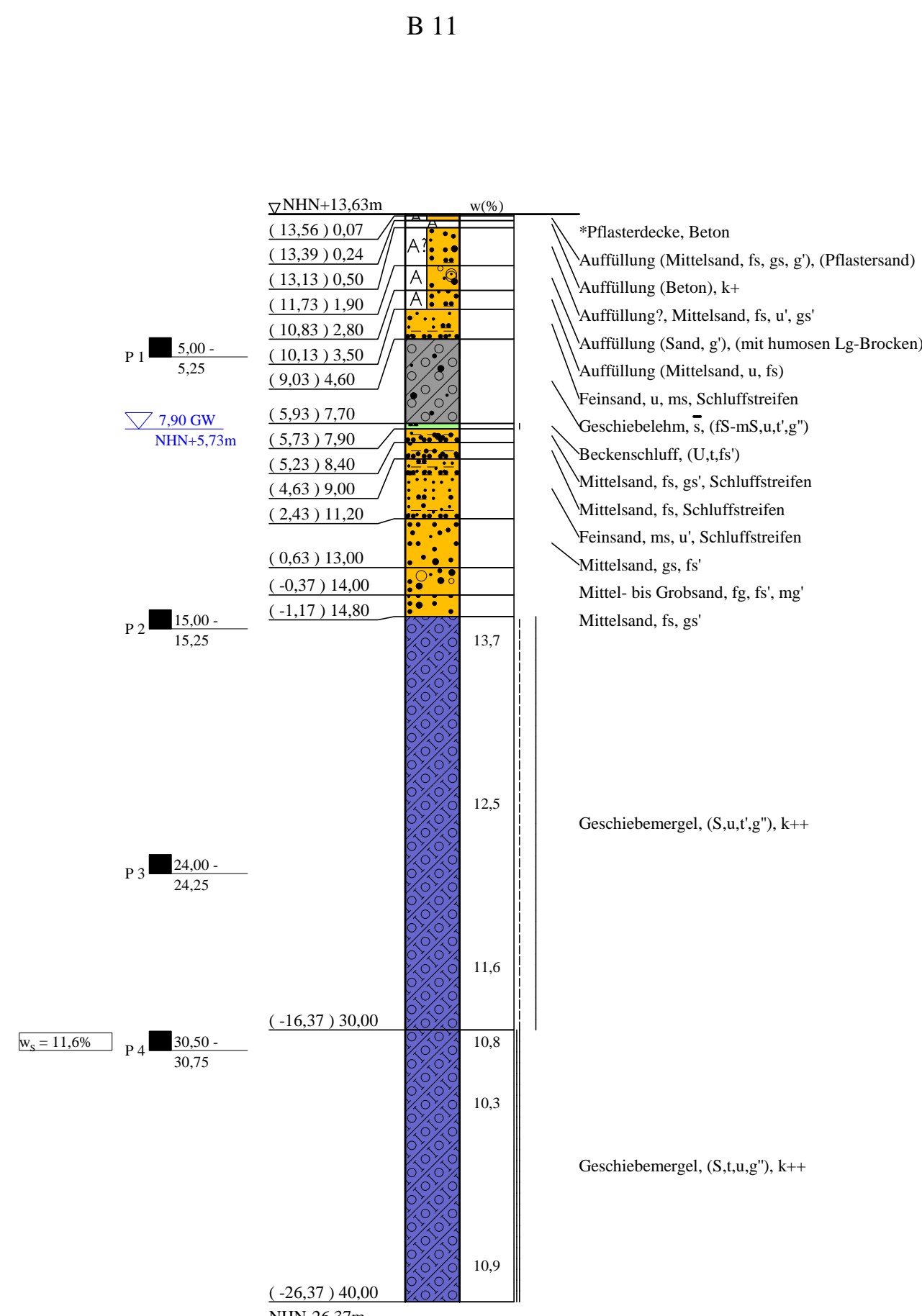
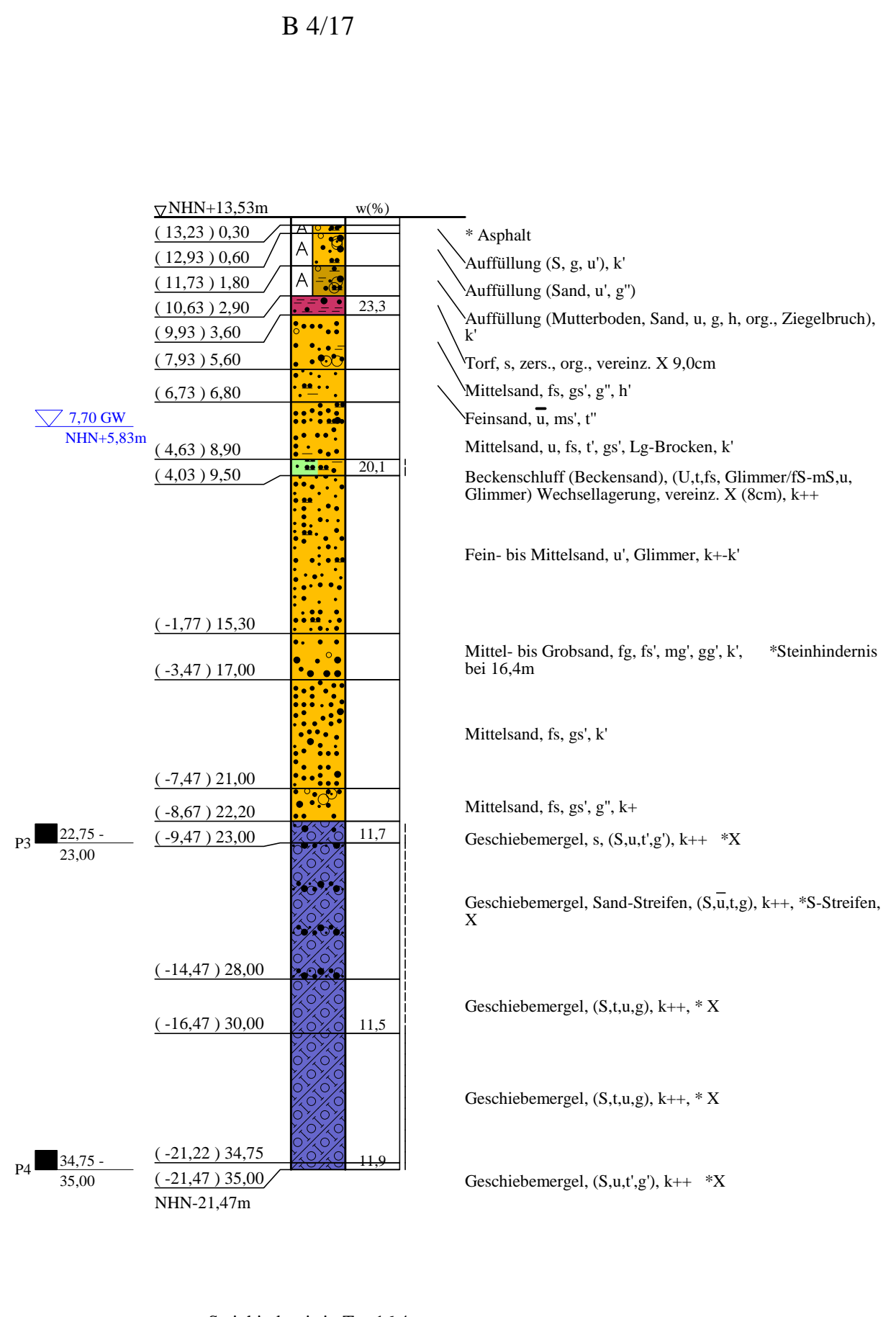
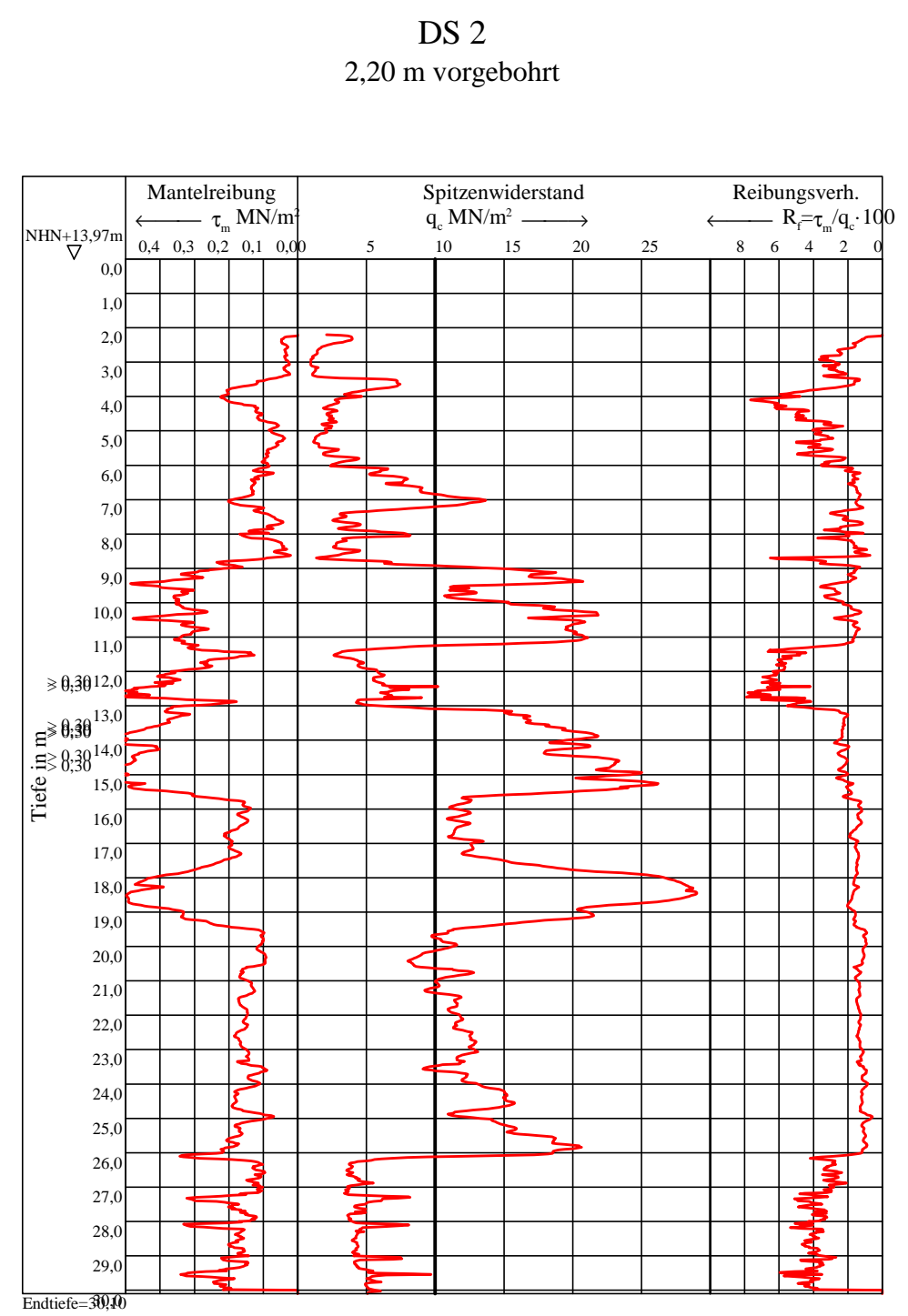
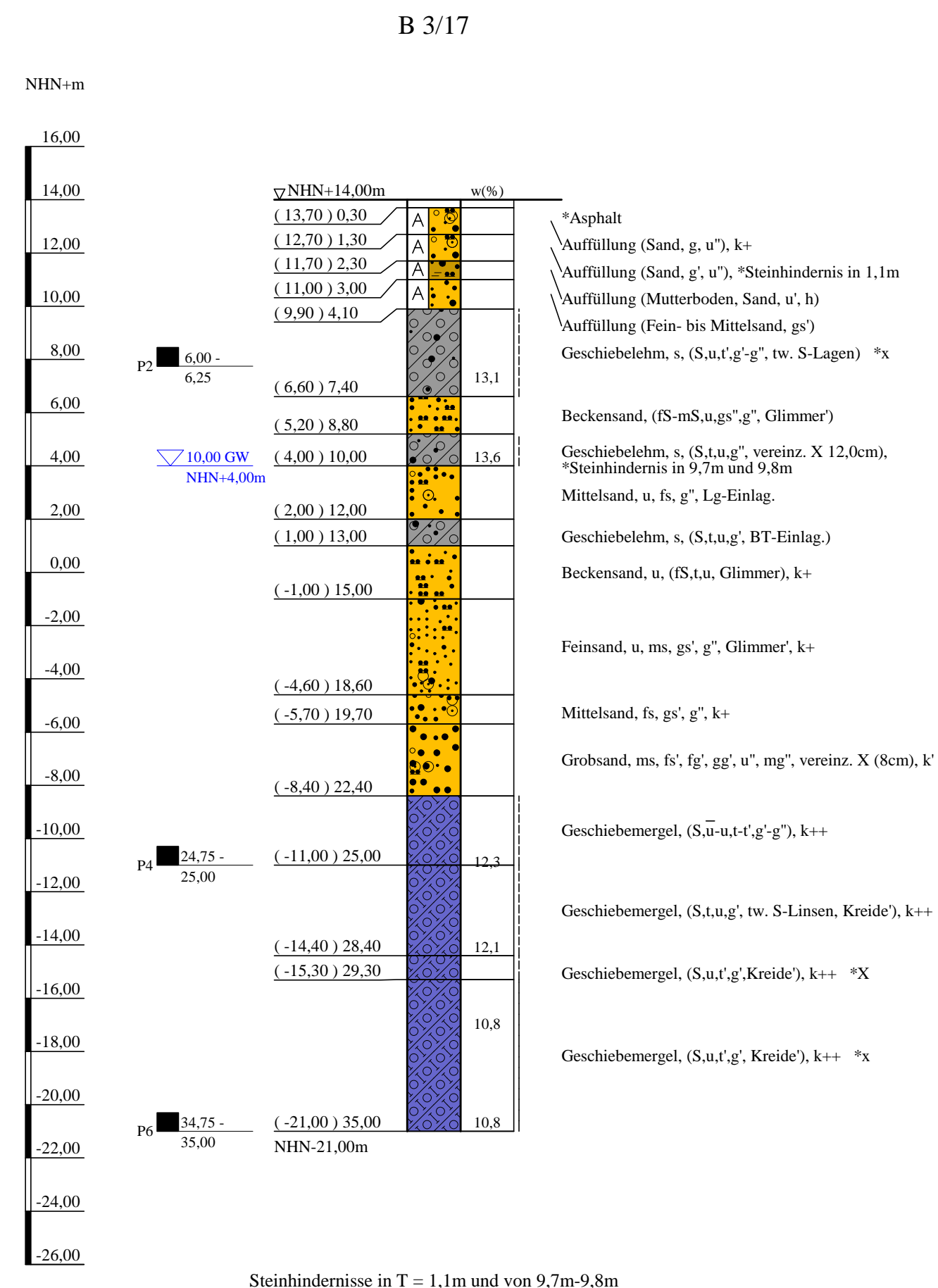


# Bohrprofile und Drucksondierung 1:200

Bohrungen B 3/17 bis B 4/17 ausgeführt von der Umweltechnik & Brunnenbau Wöltjen GmbH, Nienburg, vom 12.02. bis 21.02.2018  
 Bohrung B 11 ausgeführt von der Nortmann GmbH, Neu Wulmstorf, vom 19.09. bis 05.10.2016  
 Drucksondierung DS 2 ausgeführt von der Fugro Germany Land GmbH, Lilienthal, am 22.09.2016



**ZEICHENERKLÄRUNG (S. DIN 4023)**

UNTERSUCHUNGSSTELLEN  
 ○ B Bohrung  
 ▽ WASSER UND GRUNDWASSER  
 ▽ Grundwasser angebohrt  
 ■ Sonderprobe

**BODENARTEN**

Auffüllung	A	A
Auffüllung?	A?	A?
Beckensand	Bes	Bes
Beckenschluff	BU	BU
Geschiebelehm	Lg	Lg
Geschiebemergel	Mg	Mg
Humus	H	h
humos	H	h
Kies	G	g
kiesig	G	g
Mudde	F	org.
organisch	F	org.
Mutterboden	Mu	Mu
Sand	S	s
Sand-Streifen	S Str.	S Str.
Schluff	U	u
Schluffstreifen	U Str.	U Str.
Ton	T	t
Torf	Tf	Tf
zersetzt	zers.	zers.

**KORNGRÖßENBEREICH**

f	fein
m	mittel
g	grob

**KALKGEHALT**  
 k+ kalkhaltig  
 k' schwach kalkhaltig

**KONSISTENZ**  
 stf steif  
 hfst halbfest  
 fst fest

schwach (< 15 %)  
 stark (30-40 %)  
 sehr schwach;  
 sehr stark

Bohrungen B 3/17, B 4/17 und B 11  
 Drucksondierung DS 2

Lageplan siehe Anlage 022445/2

Anlage: 022445/4.2	U 5 Ost City Nord bis Bramfeld Entwurfsplanung	Änderungen:
Maßstab: 1:200	Bohrprofile und Drucksondierung Haltestelle City Nord	941mm*360mm
Gez.: Smt		Gepr.: An
Dat.: 19.03.2018		DAT.: 14.11.2018

Copyright © By IDAT GmbH 1994 - 2017 P:022000 bis 022999/022445 US Ost, Entwurfsplanung/03 Zeichnungen/IDAT/Abgabe/022445 Anlage 4-3, fmrh, bop