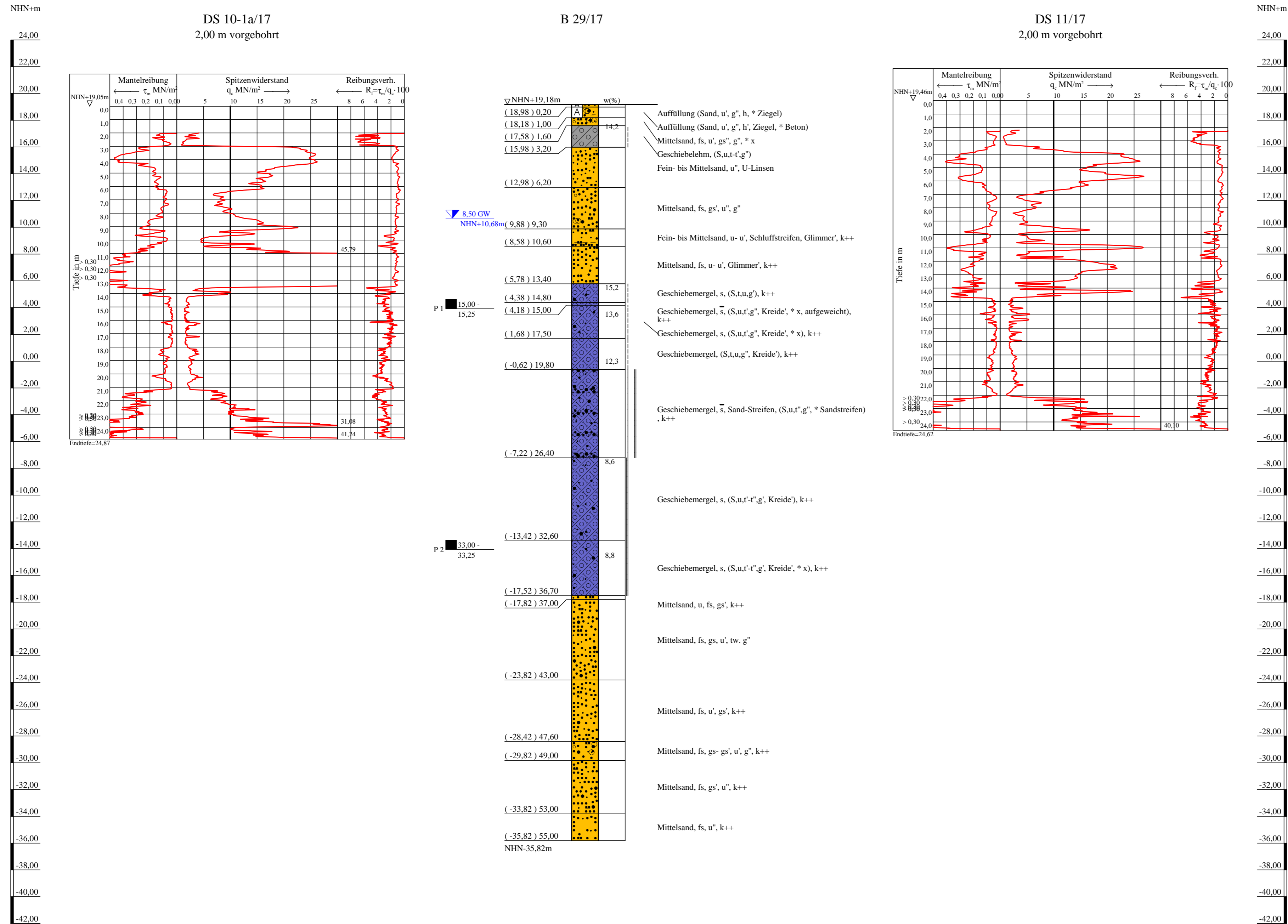


Bohrprofil und Drucksondierungen M 1:200

Bohrung ausgeführt von der W. Soltau GmbH, Seevetal, im Zeitraum vom 28.06. bis 06.07.2018
 Drucksondierungen ausgeführt von der Fugro Germany Land GmbH, Lilienthal, im Zeitraum am 28.05.2018



ZEICHENERKLÄRUNG (S. DIN 4023)

UNTERSUCHUNGSSTELLEN
 ○ B Bohrung

WASSER UND GRUNDWASSER
 ▽ Grundwasser nach Bohrende
 ■ Sonderprobe

BODENARTEN

Auffüllung	A
Geschiebelehm	Lg
Geschiebemergel	Mg
Humus	H h
Kies	G g
Sand	S s
Sand-Streifen	S Str. S Str.
Schluff	U u
Schluff-Streifen	U Str. U Str.

KORNGRÖßENBEREICH

f	fein
m	mittel
g	grob

KALKGEHALT
 k++ stark kalkhaltig

KONSISTENZ
 str | steif | hfst | halbfest
 fst || fest

NEBENANTEILE

'	schwach (< 15 %)
-	stark (30-40 %)
''	sehr schwach; - sehr stark

Bohrung B 29/17,
 Drucksondierungen DS 10-1a/17, DS 11/17

Lageplan siehe Anlage 022445/2

Anlage: 022445/4.18	U 5 Ost City Nord bis Bramfeld Entwurfsplanung	Änderungen:
Maßstab: 1:200	Bohrprofil und Drucksondierungen Haltestelle Nordheimstraße	721mm*450mm
Gez.: Smt		Gepr.: An
Dat.: 19.03.2018		DAT.: 14.11.2018

GRUNDBAUINGENIEURE STEINFELD UND PARTNER
 BERATENDE INGENIEURE mbB
 20457 HAMBURG - REIMERSBRÜCKE 5 - TELEFON (040) 389139-0



* Bodenansprache laut Schichtenverzeichnis

Copyright © By DAT GmbH 1994 - 2017 - P:022000 bis 022999/022445 US-Ost, Entwurfsplanung/03 Zeichnungen/DAT/Anlage 022445/4.18 - urhe.bop