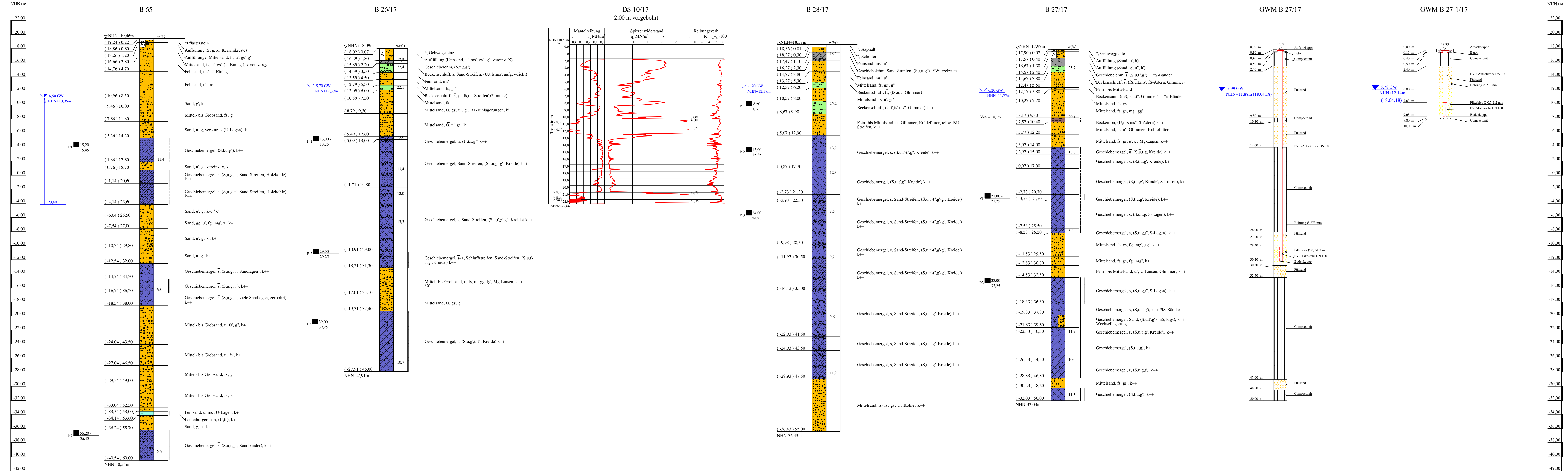


Bohrprofile, Grundwassermessstellen und Drucksondierung M 1:200

Bohrungen und Grundwassermessstellen B 26/17, B 28/17, B 27/17+GWM, und B 27-1/17+GWM ausgeführt von der W. Soltau GmbH, Seevetal, vom 13.03. bis 26.03.2018
 Bohrung B 65 ausgeführt von der W. Soltau GmbH, Seevetal, im Zeitraum vom 18.09. bis 11.10.2017
 Drucksondierung ausgeführt von der Fugro Germany Land GmbH, Lilienthal, im Zeitraum am 28.05.2018



* Bodenansprache laut Schichtenverzeichnis

ZEICHENERKLÄRUNG (S. DIN 4023)

UNTERSUCHUNGSSTELLEN
 B Bohrung
 DS Drucksondierung nach DIN EN ISO 22476-1
 GWM Grundwassermessstelle

WASSER UND GRUNDWASSER
 Grundwasser angebohrt
 Ruhewasserstand
 Sonderprobe
 Grundwasser ansteigend

BODENARTEN

Auffüllung	A
Auffüllung?	A?
Beckensand	Bes
Beckenschluff	Bkt
Beckenton	Lg
Geschiebelehm	H
Geschiebemergel	Mg
Humus	H
Kies	G g
Launburger Ton	LT
Sand	S s
Sand-Streifen	S Str. S Str.
Schluff	U u
Schluffstreifen	U Str. U Str.
Steine	X x

KORNGRÖßENBEREICH

f	fein	- schwach (< 15 %)
m	mittel	- stark (30-40 %)
g	grob	- sehr schwach, - sehr stark

KALKGEHALT
 k+ kalkhaltig k++ stark kalkhaltig
 k' schwach kalkhaltig

KONSISTENZ
 stf | steif hft | halbfest
 fst || fest

Bohrungen, Grundwassermessstellen
 B 65, B 26/17, B 28/17, B 27/17 + GWM, B 27-1/17 + GWM,
 Drucksondierung DS 10/17

Lageplan siehe Anlage 022445/2

Anlage: 022445/4.17	U 5 Ost City Nord bis Bramfeld Entwurfsplanung	Änderungen:
Maßstab: 1:200	Bohrprofile, Grundwassermessstellen und Drucksondierung	1348mm*540mm
Gez.: Smt	Haltestelle Nordheimstraße	Gepr.: An
Dat.: 19.03.2018		DAT.: 14.11.2018

GRUNDBAUINGENIEURE STEINFELD UND PARTNER
 BERATENDE INGENIEURE mbB
 20457 HAMBURG · REIMERSBRÜCKE 5 · TELEFON (040) 389139-0

Copyright © By IDAT GmbH 1994 - 2017 - P022445 bis 022899/022445 US-Öst. Entwurfsplanung/03 Zeichnungen/IDAT/VA. Angabe/022445 Anlage 4.17. fbe:top