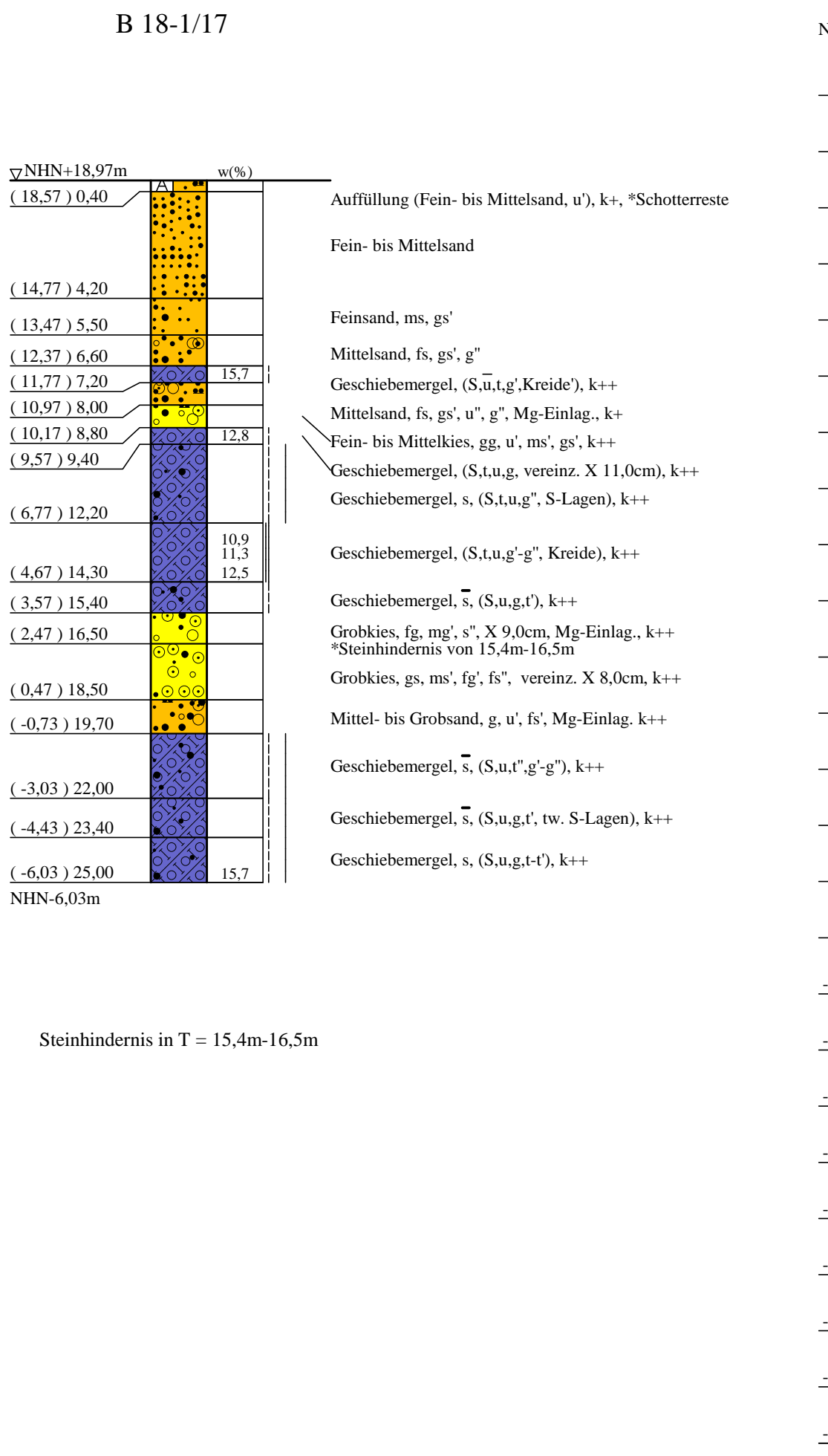
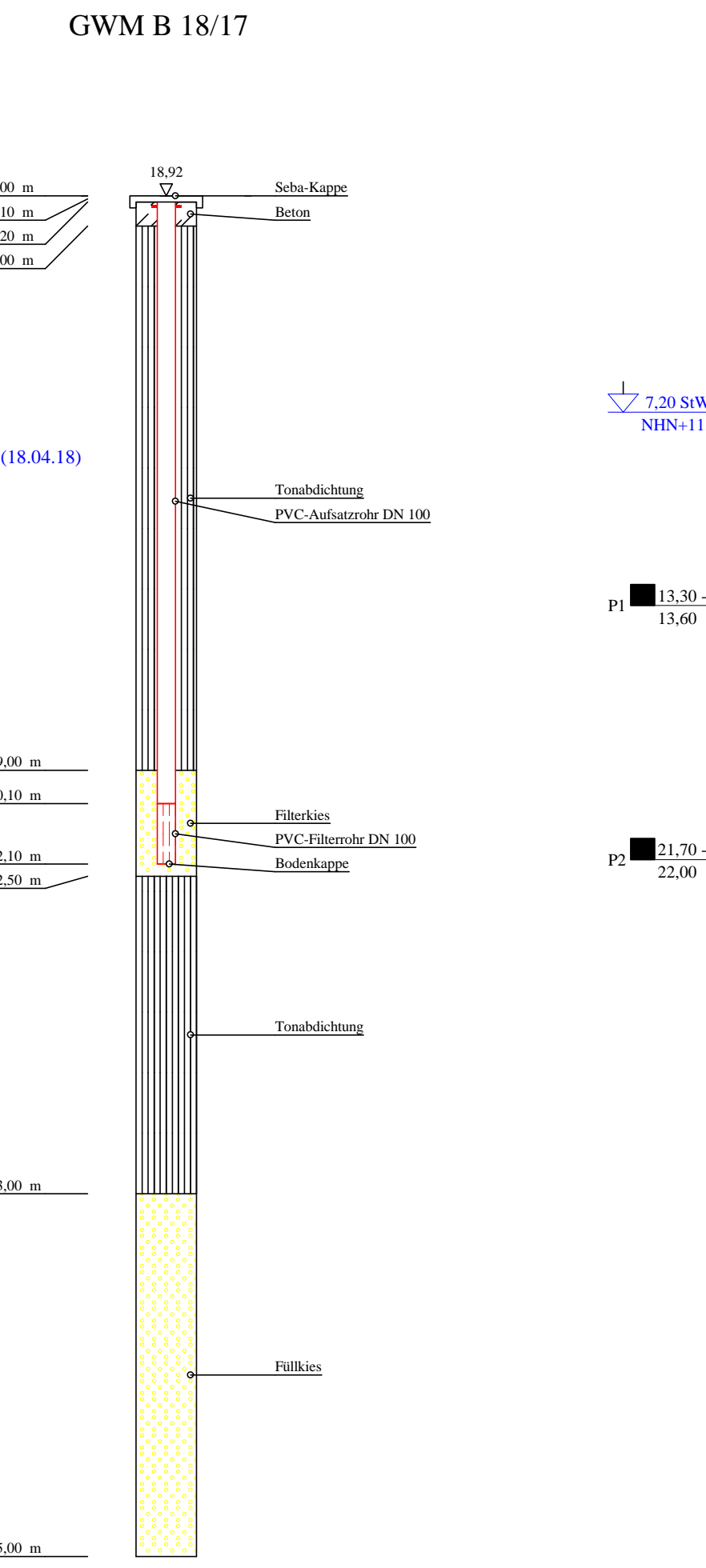
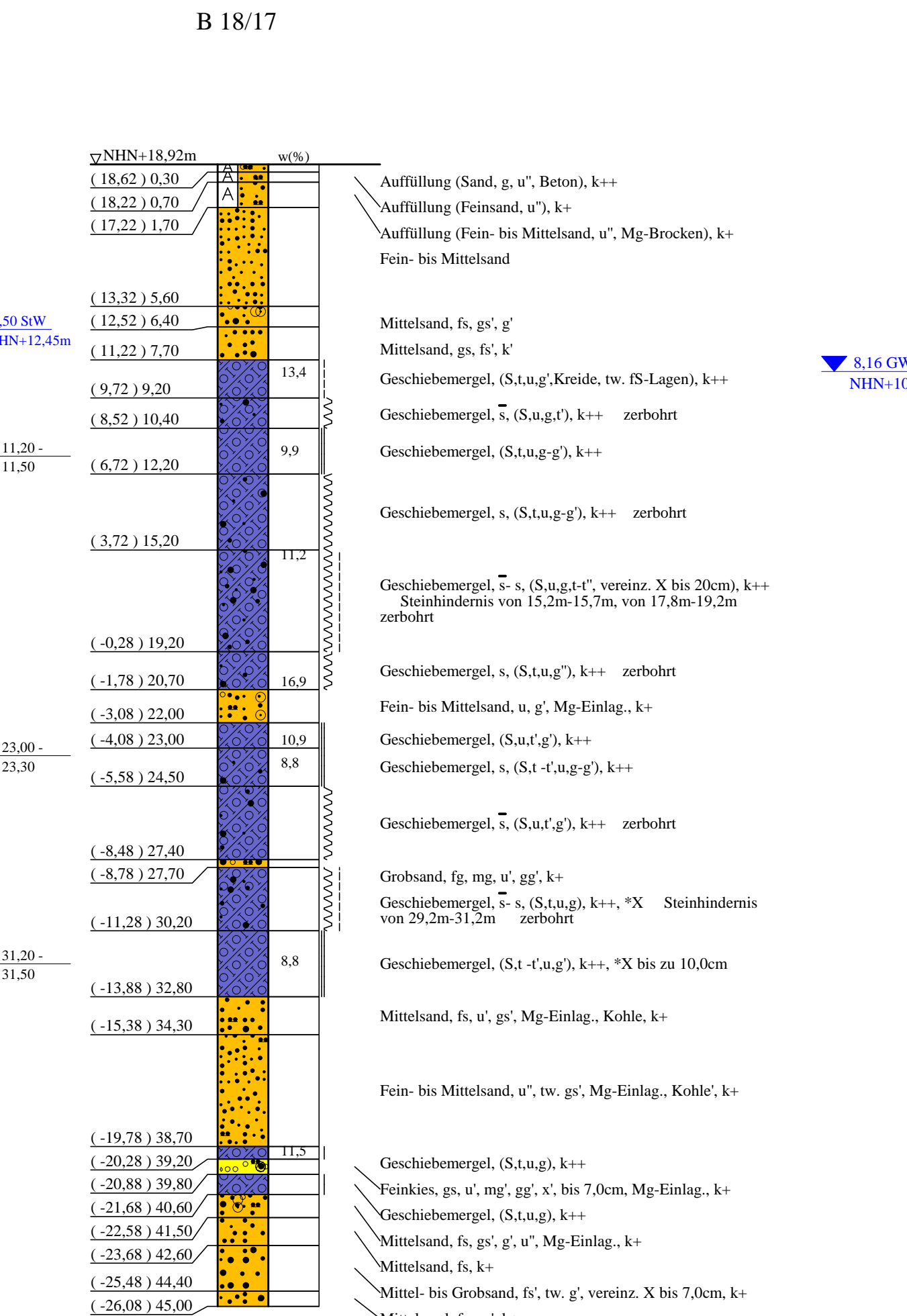
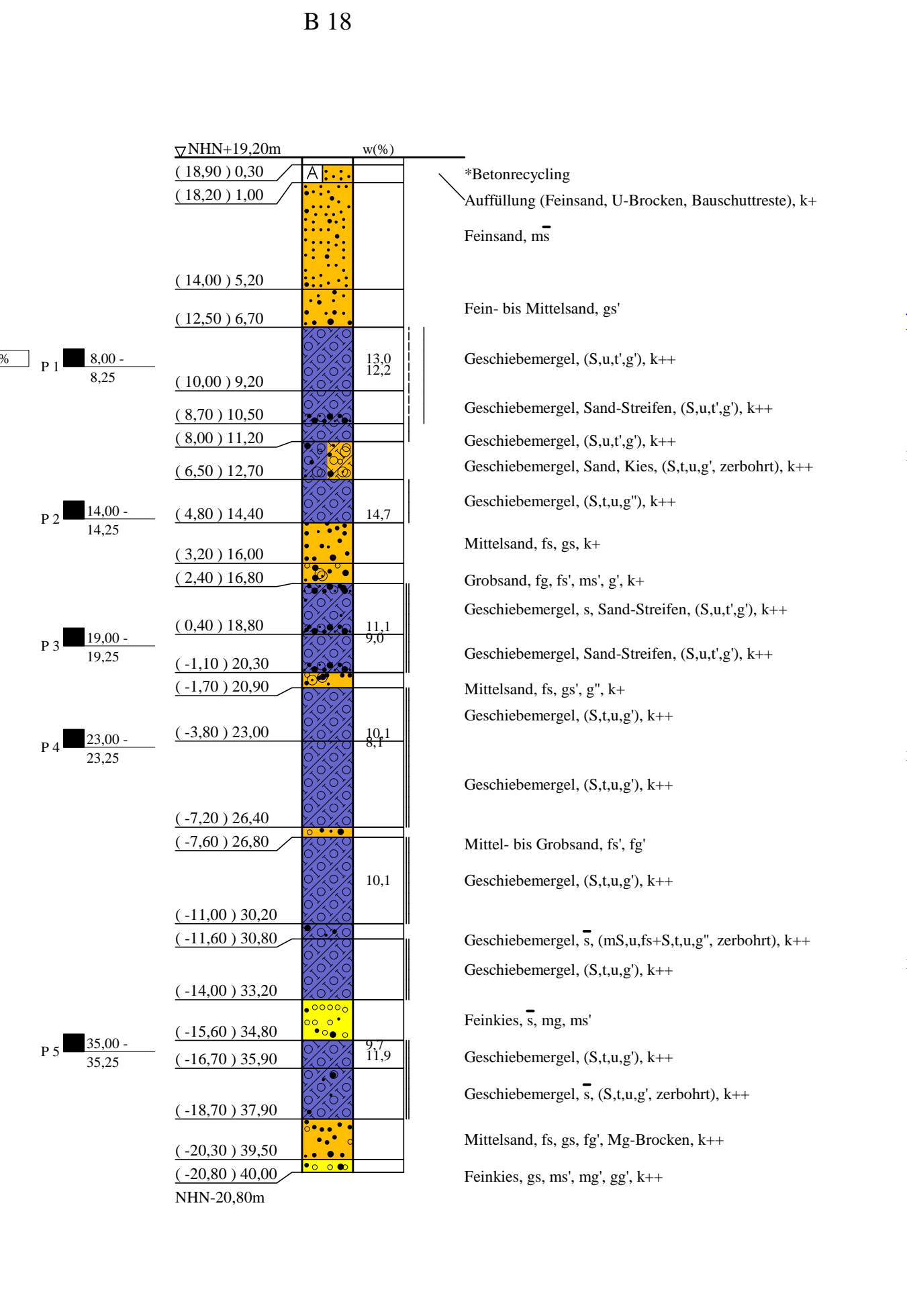
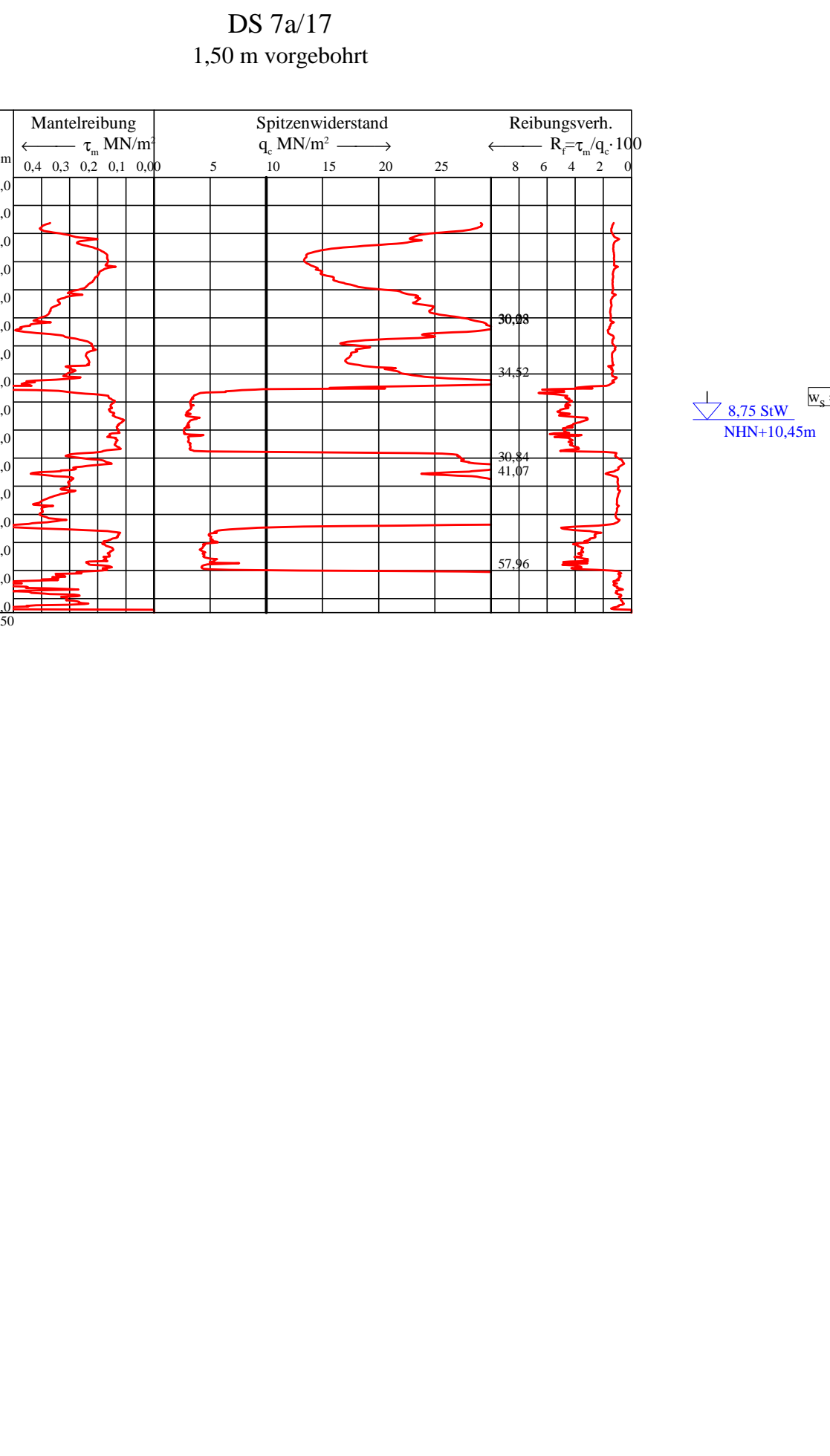
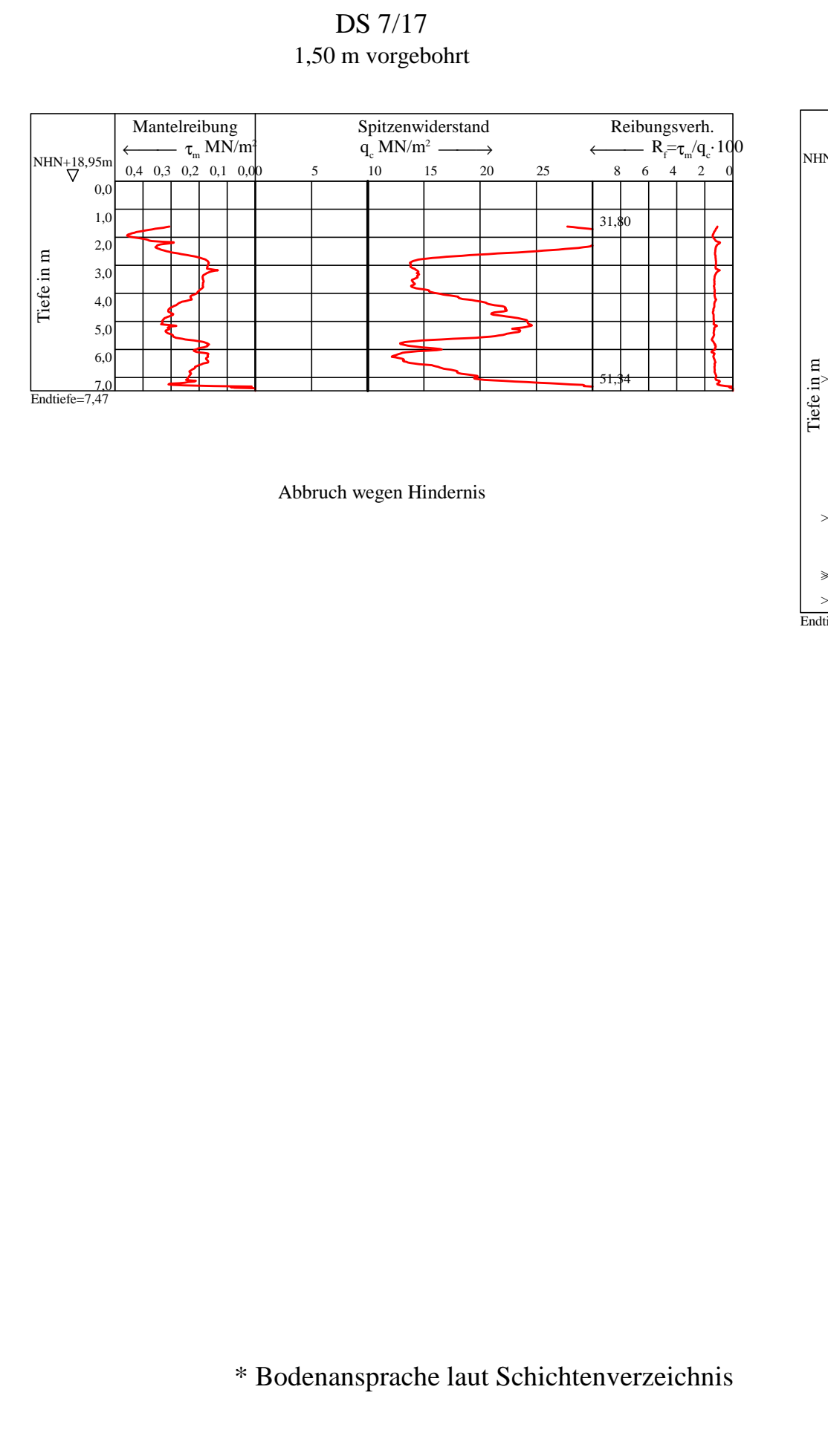
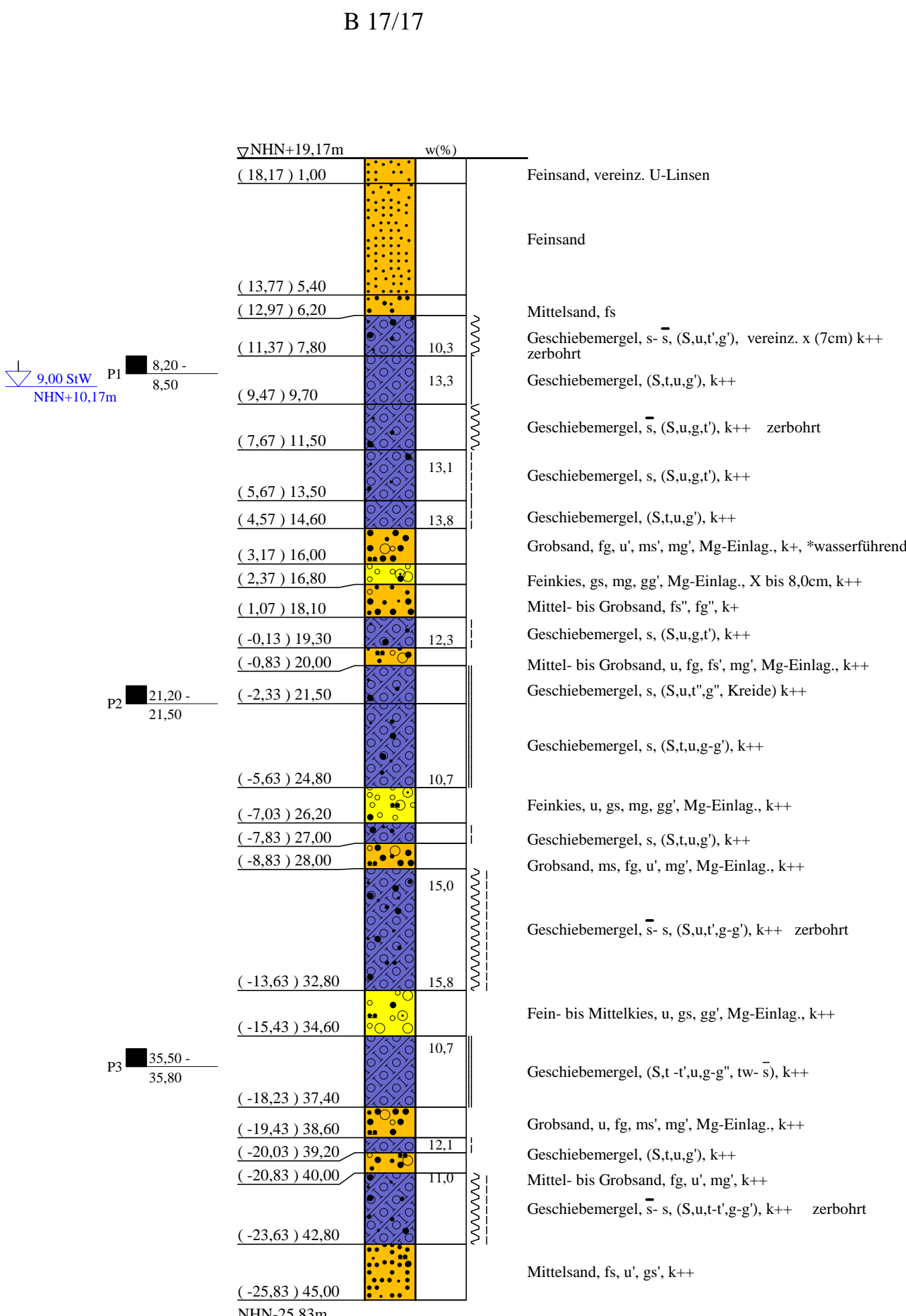
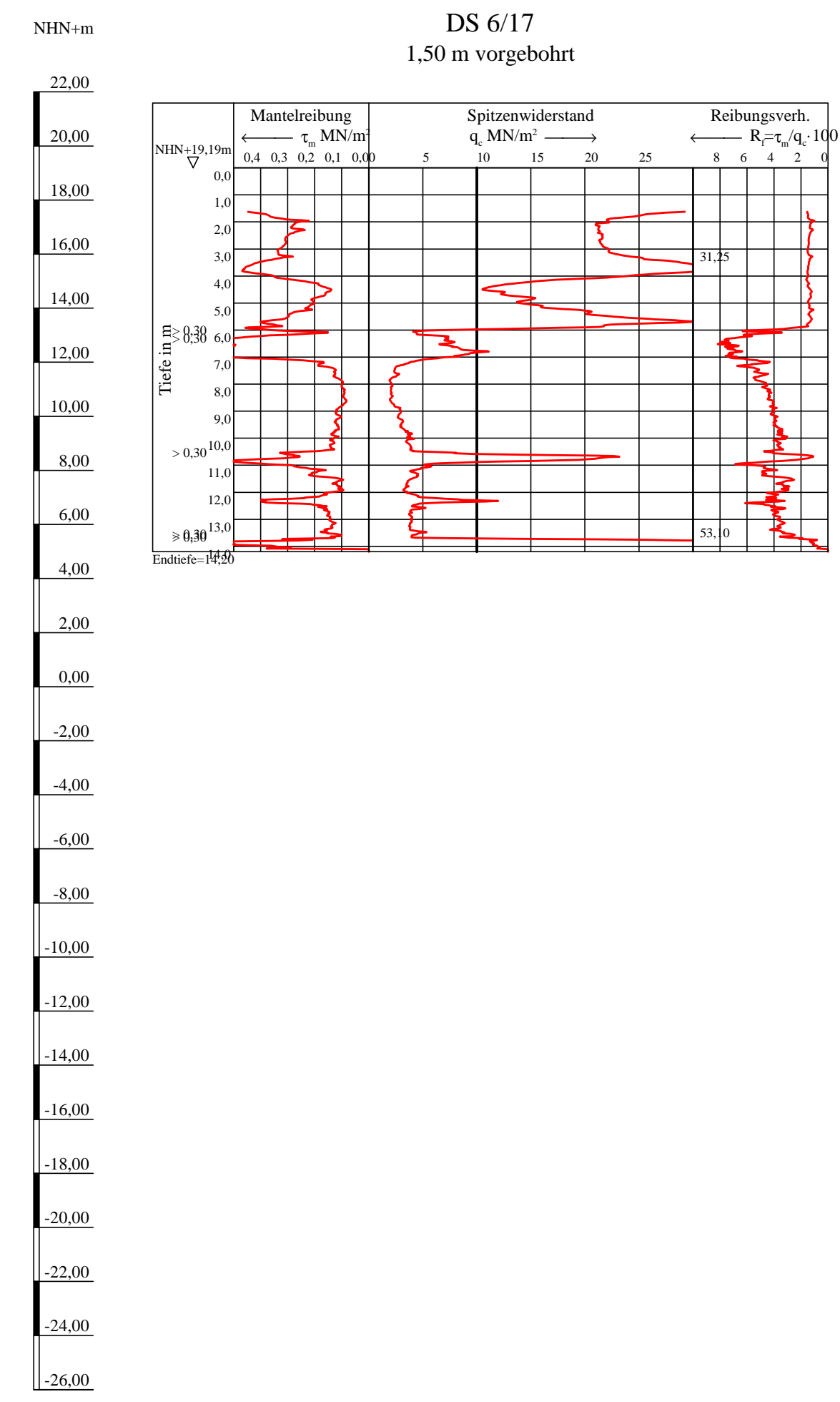


Bohrprofile, Grundwassermessstelle und Drucksondierungen M 1:200

Bohrung B 18 ausgeführt von der Nortmann GmbH, Neu Wulmstorf, vom 20.09. bis 27.09.2016
 Bohrungen und Grundwassermessstelle B 17/17, B 18/17+GWM und B 18-1/17 ausgeführt von der Umweltechnik & Brunnenbau Wöljten GmbH, Nienburg, vom 08.01. bis 30.01.2018
 Drucksondierungen DS 6/17, DS 7/17 und DS 7a/17 ausgeführt von der Fugro Germany Land GmbH, Lilienthal, am 23.02.2018



ZEICHENERKLÄRUNG (S. DIN 4023)

UNTERSUCHUNGSTELLEN
 ○ B Bohrung
 ○ DS Drucksondierung nach DIN EN ISO 22476-1
 GW Grundwassermessstelle

WASSER UND GRUNDWASSER
 ○ Rohwasserstand
 ○ Sonderprobe
 ▽ Stauwasser angebohrt

BODENARTEN
 Auffüllung A
 Schiebemergel Mg
 Kies g
 Sand s
 Sand-Streifen S Str. S Str.
 Schluff U u
 Steine X x

KORNGRÖßENBEREICH
 f fein
 m mittel
 g grob

KALKGEHALT
 k+ kalkhaltig
 k' schwach kalkhaltig

KONSISTENZ
 wch weich
 hst halbfest
 stf steif
 fst fest

NEBENSANTEILE
 * schwach (< 15%)
 = stark (30-40%)
 = sehr schwach
 = sehr stark

Bohrungen und Grundwassermessstelle
 B 17/17, B 18, B 18/17+GWM und B 18-1/17
 Drucksondierungen DS 6/17, DS 7/17 und DS 7a/17

Lageplan siehe Anlage 022445/2

Anlage: 022445/4.12	U 5 Ost City Nord bis Bramfeld Entwurfsplanung	Änderungen:
Maßstab: 1:200	Bohrprofile, Drucksondierungen und Grundwassermessstelle Startschacht	1:553mm*360mm Gepr.: An DAT.: 14.11.2018
Gez.: Smt Dat.: 19.03.2018		

GRUNDBAUINGENIEURE STEINFELD UND PARTNER
 BERATENDE INGENIEURE mbB
 20457 HAMBURG - REIMERSBRÜCKE 5 - TELEFON (040) 389139-0

Steinhindernis in T = 15,2m-15,7m, 17,8m-19,2m, 29,2-31,2m