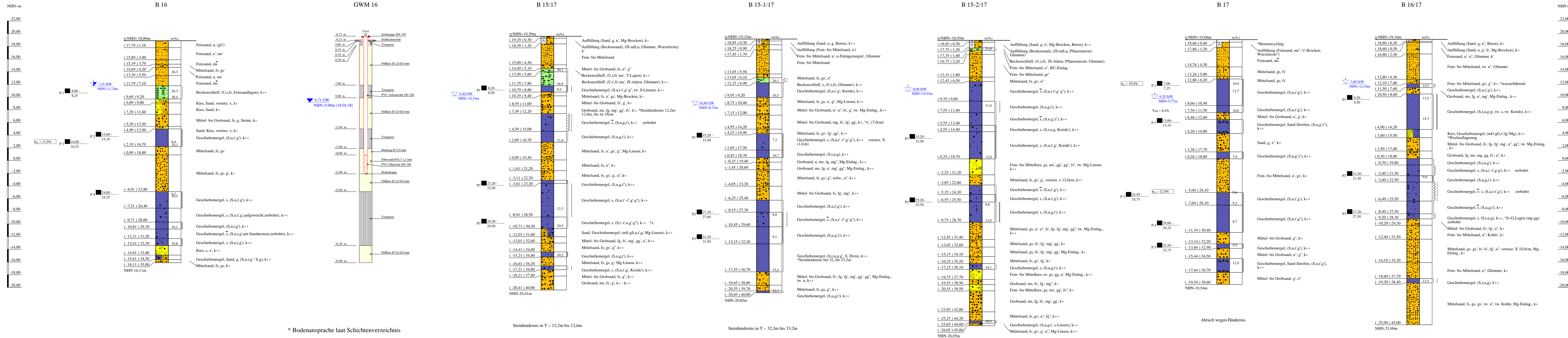


Bohrprofile und Grundwassermesstelle M 1:200

Bohrungen und Grundwassermesstelle B 16 + GWM und B 17 ausgeführt von der Nortmann GmbH, Neu Wulmstorf, im Zeitraum vom 12.09. bis 10.10.2016
 Bohrungen B 15/17, B 15-1/17, B 15-2/17 und B 16/17 ausgeführt von der Umwelttechnik & Brunnenbau Wölting GmbH, Nienburg, vom 15.01. bis 21.02.2018



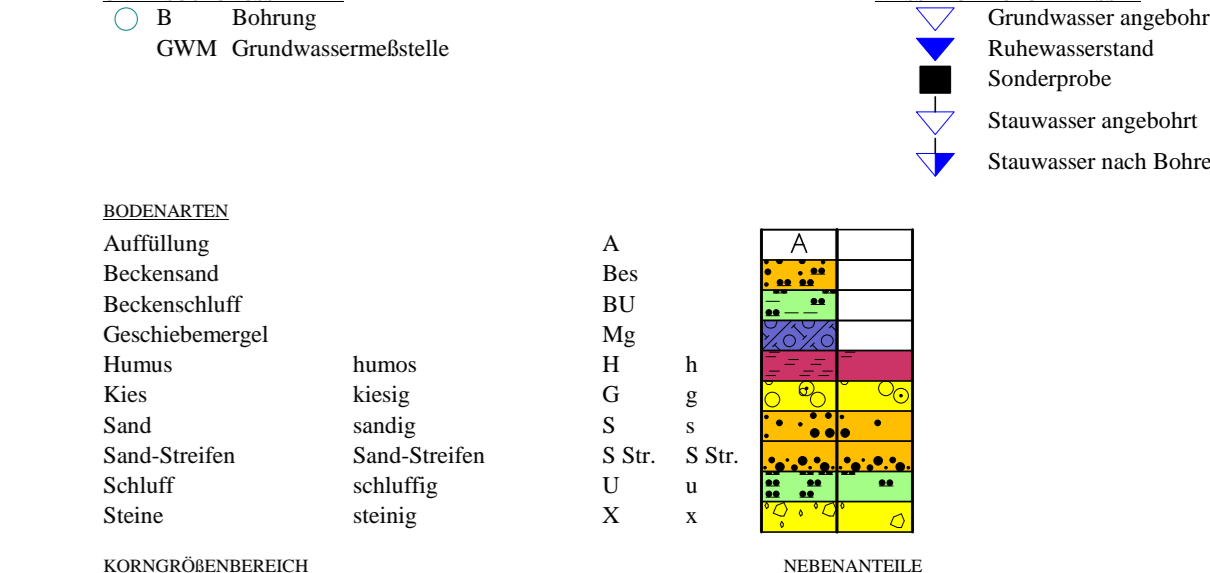
* Bodenansprache laut Schichtenverzeichnis

Steinhindernis in T = 12,2m bis 12,6m

Steinhindernis in T = 32,3m bis 33,2m

Abbruch wegen Hindernis

ZEICHENERKLÄRUNG (S. DIN 4023)



Bohrungen und Grundwassermesstelle B 16+GWM, B 15/17, B 15-1/17, B 15-2/17, B 16/17 und B 17

Lageplan siehe Anlage 022445/2

Anlage: 022445/4.11	U 5 Ost City Nord bis Bramfeld Entwurfsplanung	Änderungen:
Maßstab: 1:200	Bohrprofile und Grundwassermesstelle Trogstrecke und Startschacht	1453mm*360mm
Gepr.: Smt		Gepr.: An
Dat.: 19.03.2018		DAT.: 14.11.2018