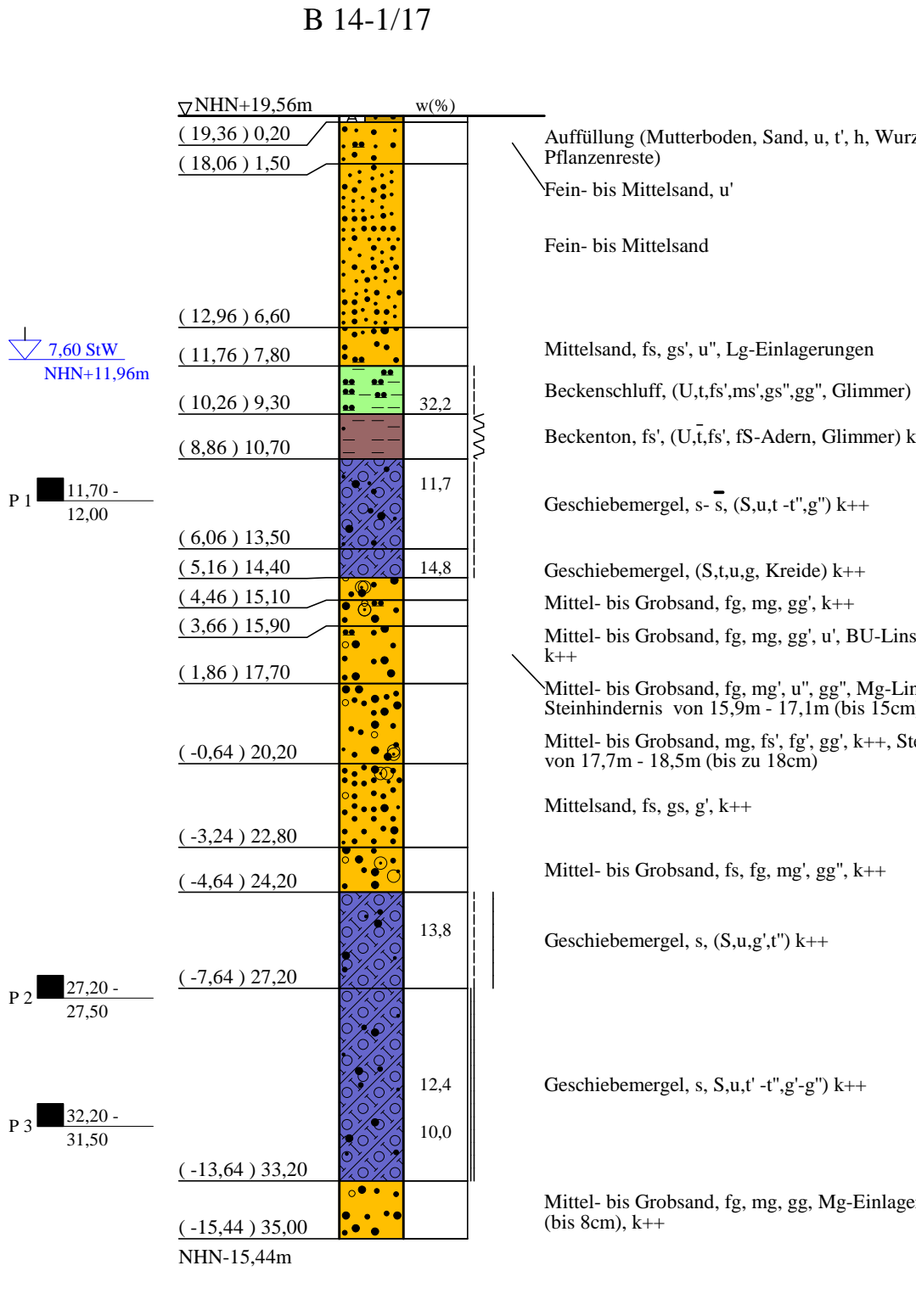
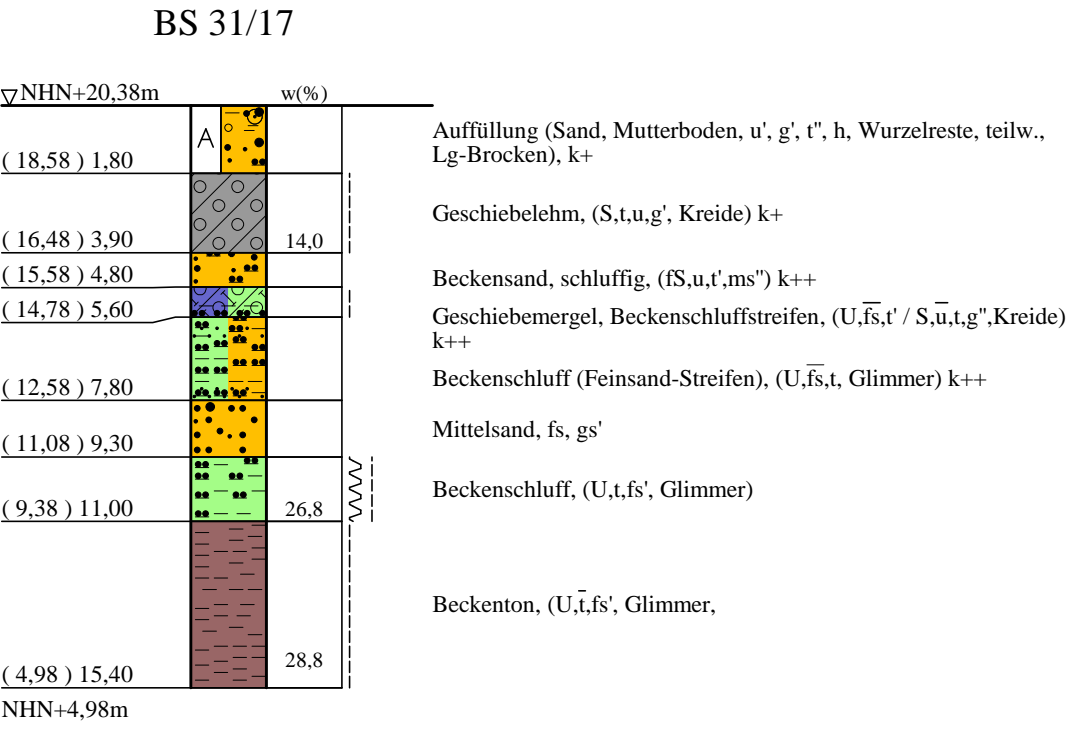
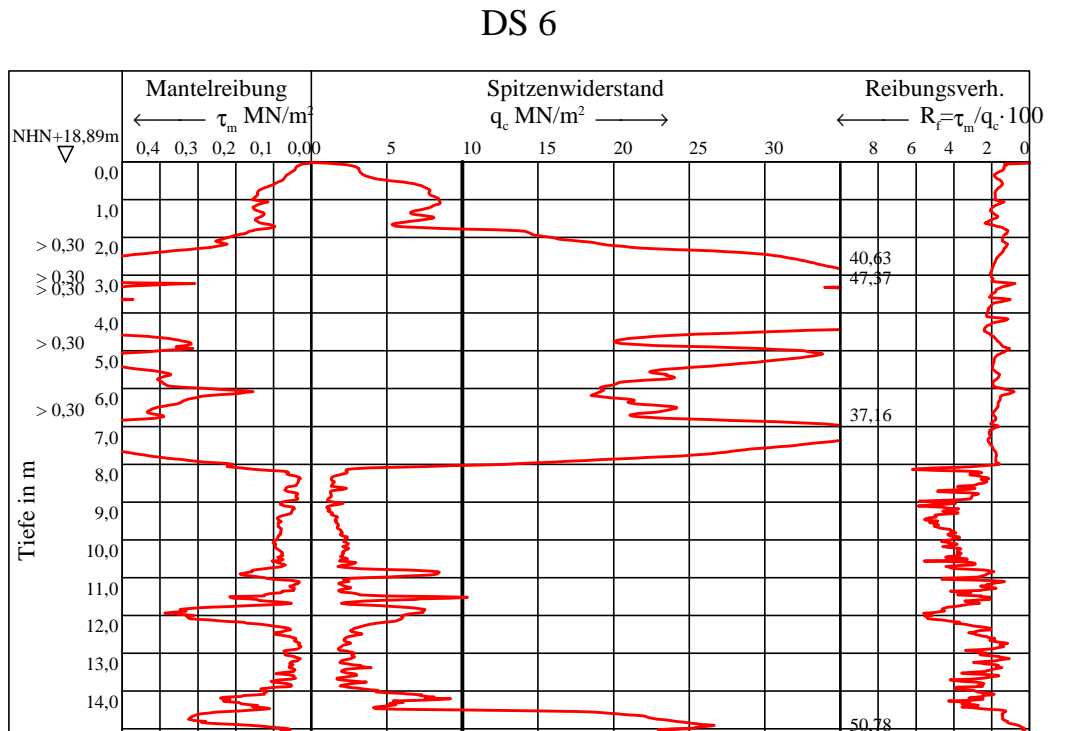
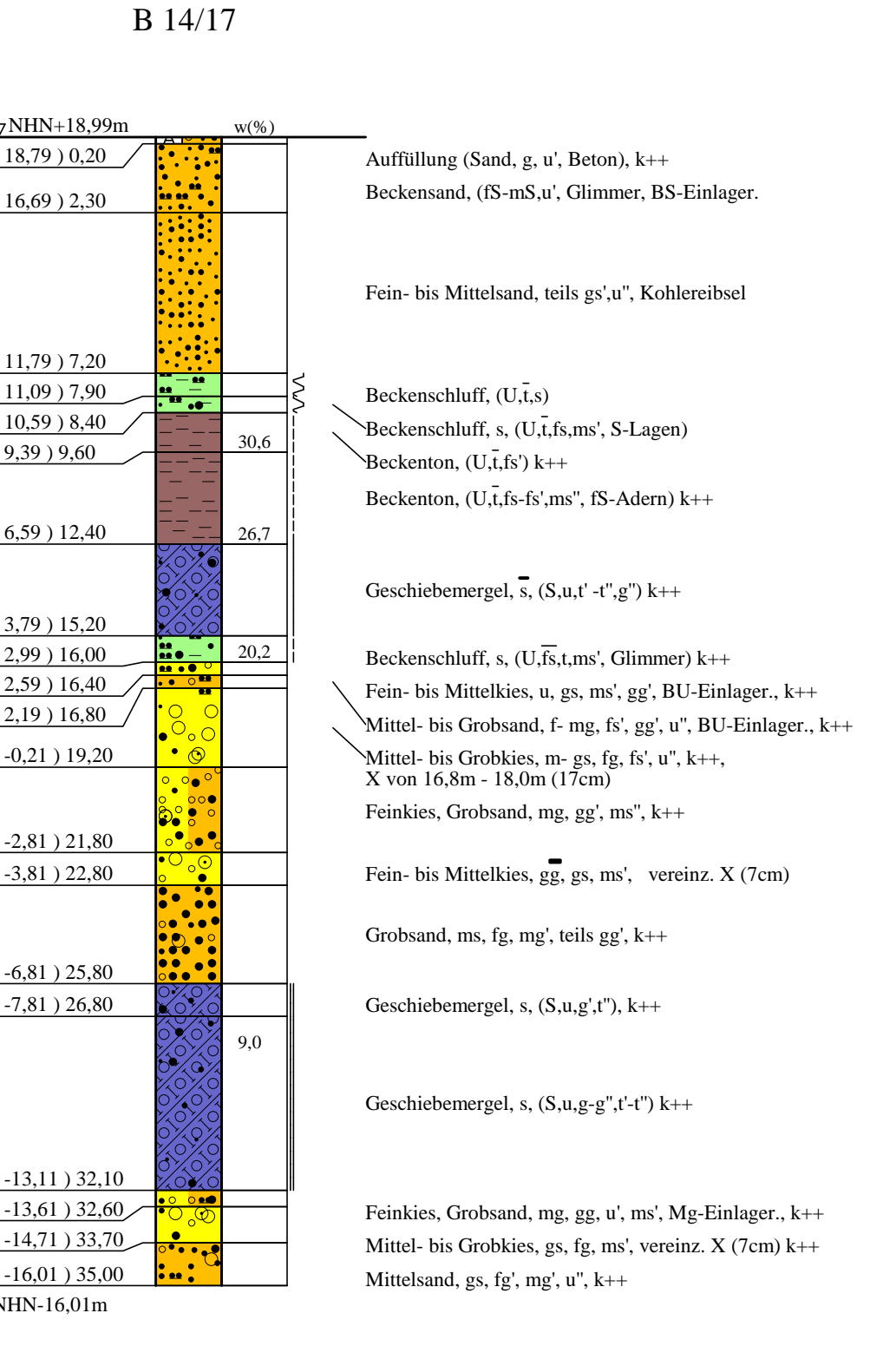
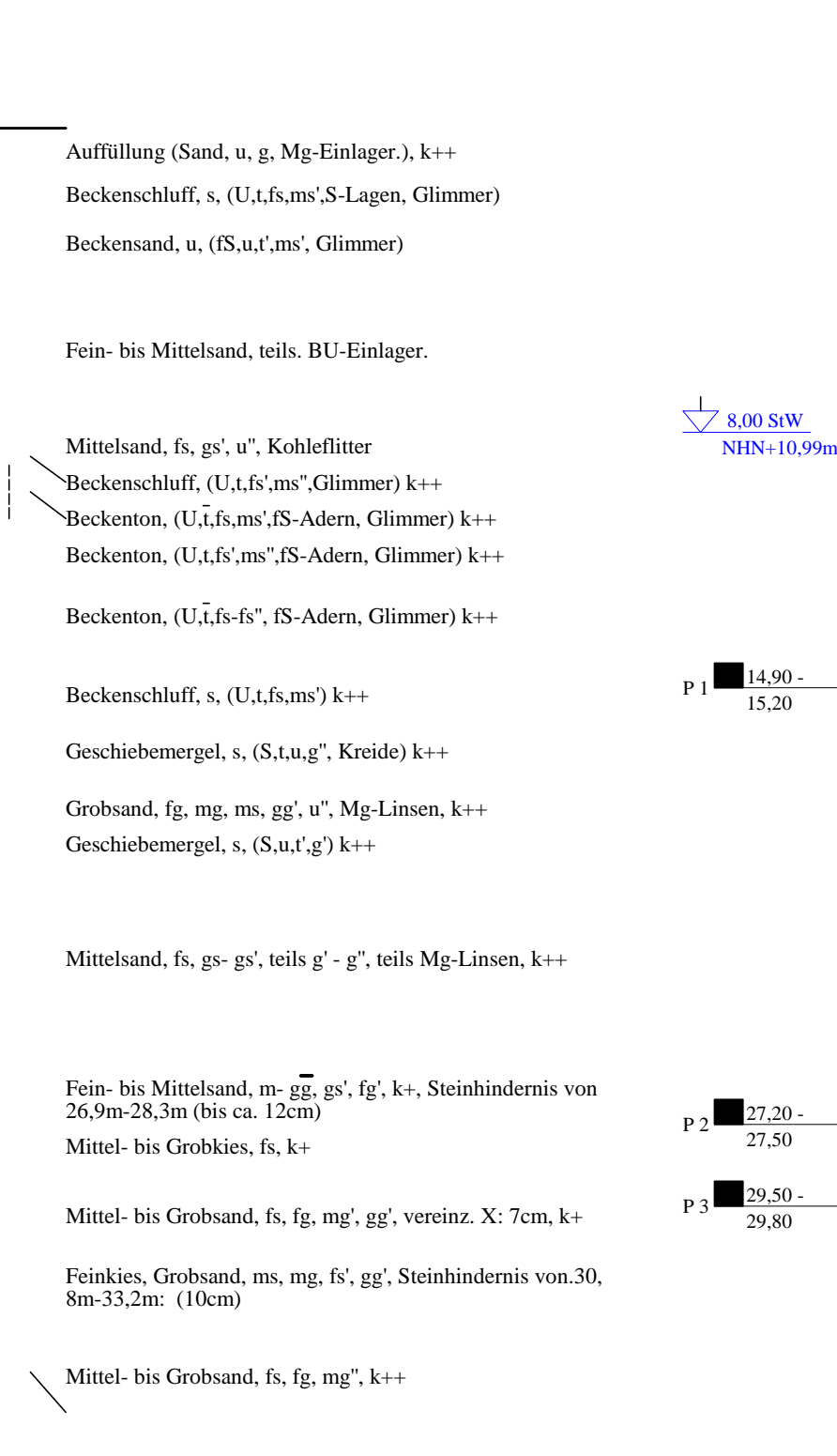
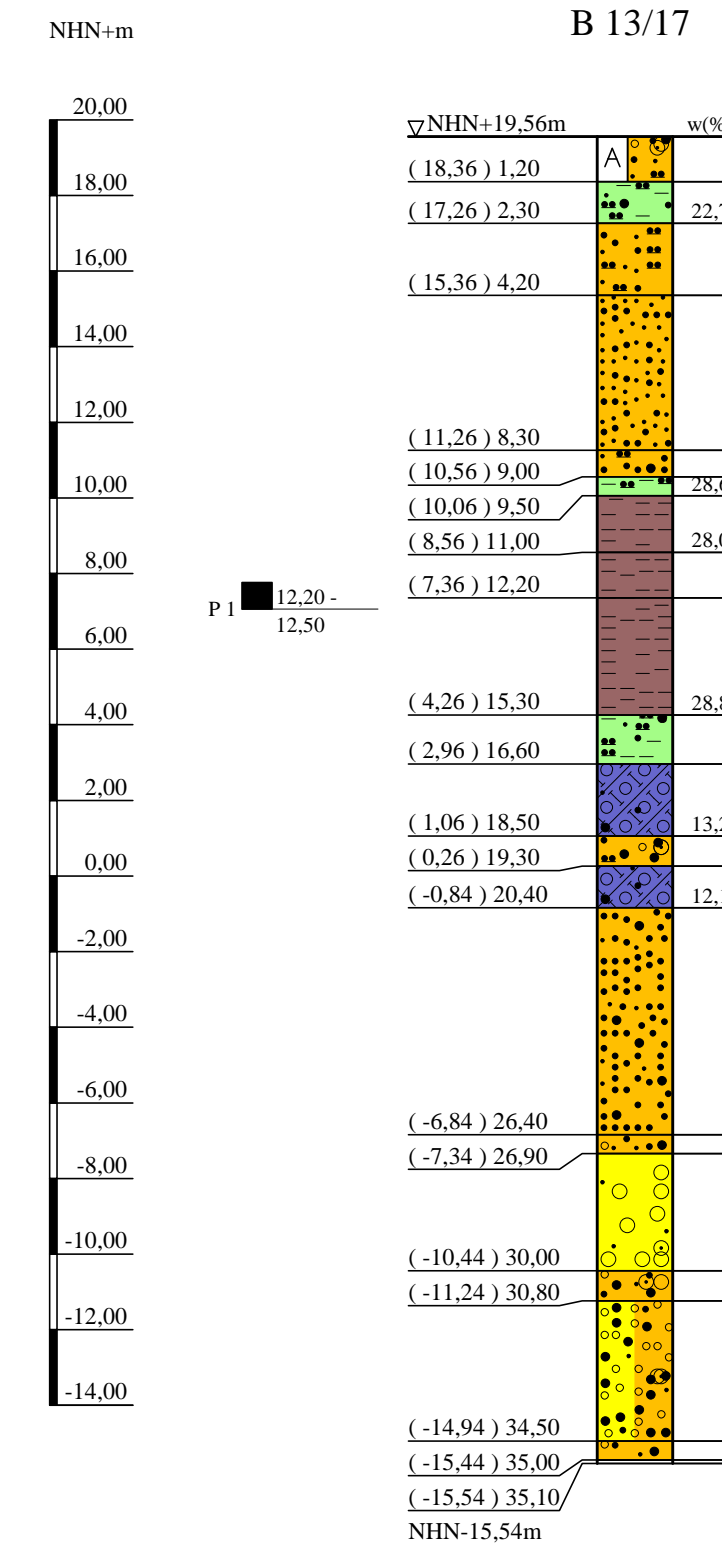


# Bohrprofile und Drucksondierung M 1:200

Bohrungen B 13/17, B 14/17, B 14-1/17 und Kleinbohrungen BS 31/17 und BS 32/17 ausgeführt von der Umwelttechnik & Brunnenbau Wöltjen GmbH, Nienburg, vom 06.02. bis 09.03.2018  
 Drucksondierung DS 6 ausgeführt von der Fugro Germany Land GmbH, Lilienthal, am 23.09.2016



## ZEICHENERKLÄRUNG (S. DIN 4023)

**UNTERSUCHUNGSTELLEN**  
 ○ B Bohrung  
 ⊕ BS Sondierbohrung

**WASSER UND GRUNDWASSER**  
 ▽ Grundwasser angebohrt  
 ▽ Sonderprobe  
 ▽ Stauwasser angebohrt

**BODENARTEN**

Auffüllung	A
Beckensand	Bes
Beckenschluff	BU
Beckenschluffstreifen	BU Str
Beckenton	Bkt
Feinsand-Streifen	fS Str
Geschiebelehm	Lg
Geschiebemergel	Mg
Humus	H
Kies	G
Mutterboden	Mu
Sand	S
Schluff	U
Ton	T

**KORNGRÖßENBEREICH**  
 f fein  
 m mittel  
 g grob

**KALKGEHALT**  
 k+ kalkhaltig  
 k++ stark kalkhaltig

**KONSISTENZ**  
 weh weich  
 stf steif  
 hfst halbfest  
 fst fest

**NEBENANTEILE**

\* schwach (< 15 %)  
 - stark (30-40 %)  
 \*\* sehr schwach; \*\* sehr stark

Bohrungen und Kleinbohrungen  
 B 13/17, B 14/17,  
 BS 31/17, B14-1/17 und BS 32/17  
 Drucksondierung DS 6

Lageplan siehe Anlage 022445/2

Anlage: 022445/4.10	U 5 Ost City Nord bis Bramfeld Entwurfsplanung	Änderungen:
Maßstab: 1:200	Bohrprofile und Drucksondierung Trogstrecke und Überwerfungsbauwerk	1:240mm@297mm
Gez.: Smt		Gepr.: An
Dat.: 19.03.2018		DAT.: 14.11.2018

\*Bodenansprache laut Schichtenverzeichnis

Steinhindernis von 15,9m - 17,1m; von 17,7m - 18,5m

Steinhindernis von 16,8m - 18,0m

Steinhindernis von 26,9m-28,3m, von 30,8m-32,3m, von 32,3m-33,2m

Copyright © By : DAT GmbH 1994 - 2017 - P:022000 bis 022999/022445 US-Ost. Entwurfsplanung/03 Zeichnungen/DAT/Abgabe/022445 Anlage 4-10-farbe.top