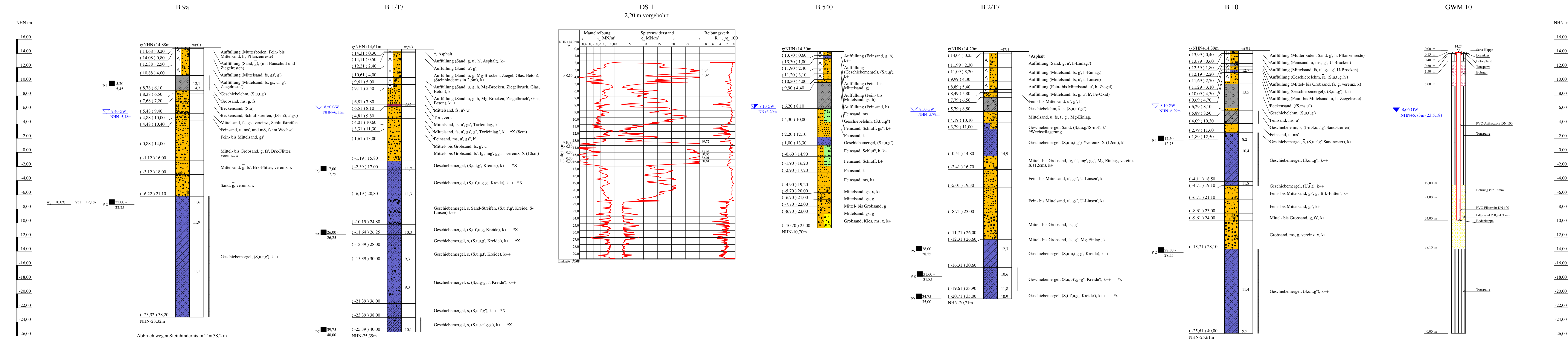


Bohrprofile, Grundwassermessstelle und Drucksondierung 1:200

Bohrungen B 1/17 bis B 2/17 ausgeführt von der Umwelttechnik & Brunnenbau Wölting GmbH, Nienburg, vom 29.01. bis 21.02.2018
 Bohrungen und Grundwassermessstelle B 9a und B 10+GWM ausgeführt von der Nortmann GmbH, Neu Wulmstorf, vom 08.09. bis 28.09.2016
 Drucksondierung DS 1 ausgeführt von der Fugro Germany Land GmbH, Lilienthal, am 23.09.2016
 Bohrungen B 540 aus dem Jahre 1969 entnommen aus den Archivunterlagen des Geologischen Landesamtes, Hamburg



ZEICHENERKLÄRUNG (S. DIN 4023)
 UNTERSUCHUNGSSTELLEN
 B Bohrung
 GWM Grundwassermessstelle
 WASSER UND GRUNDWASSER
 Grundwasser angebohrt
 Grundwasser nach Bohrung
 Ruhewasserstand
 Sonderprobe

BODENARTEN		NEBENARTEN	
Auffüllung	A	humos	H h
Beckensand	Bes	kiesig	G g
Geschiebelehm	Lg	Mutterboden	Mu
Geschiebemergel	Mg	Sand	S s
		Sand-Streifen	S Str. S Str.
		Schluff	U u
		Schluffstreifen	U Str. U Str.
		Steine	X x
		Ton	T t
		Torf	Tf
		Ziegelreste	Zi Zi
		zersetzt	zers.

KORNGRÖßENBEREICH
 f m mittel g
 - schwach (< 15%)
 - stark (30-40%)
 - sehr schwach; sehr stark

KALKGEHALT
 k+ kalkhaltig k++ stark kalkhaltig
 k- schwach kalkhaltig

KONSISTENZ
 stf steif hfst halbfest
 fst fest

Bohrungen und Grundwassermessstelle
 B 9a, B 1/17, B 540, B 2/17, B 10+GWM,
 Drucksondierung DS 1

Lageplan siehe Anlage 022445/2

Anlage: 022445/4.1	U 5 Ost City Nord bis Bramfeld Entwurfsplanung	Änderungen:
Maßstab: 1:200	Bohrprofile, Drucksondierung und Grundwassermessstelle	1343mm=360mm
Gez.: Smt	Haltestelle City Nord	Gepr.: An
Dat.: 19.03.2018		DAT.: 14.11.2018

* Bodenansprache laut Schichtenverzeichnis

Copyright © by DTM GmbH 1994 - 2017, P: 022445/022445 US-Öst. Entwurfsplanung/03 Zeichnungen/DMX/Abgabe/022445 Anlage 4 - 1.dwg