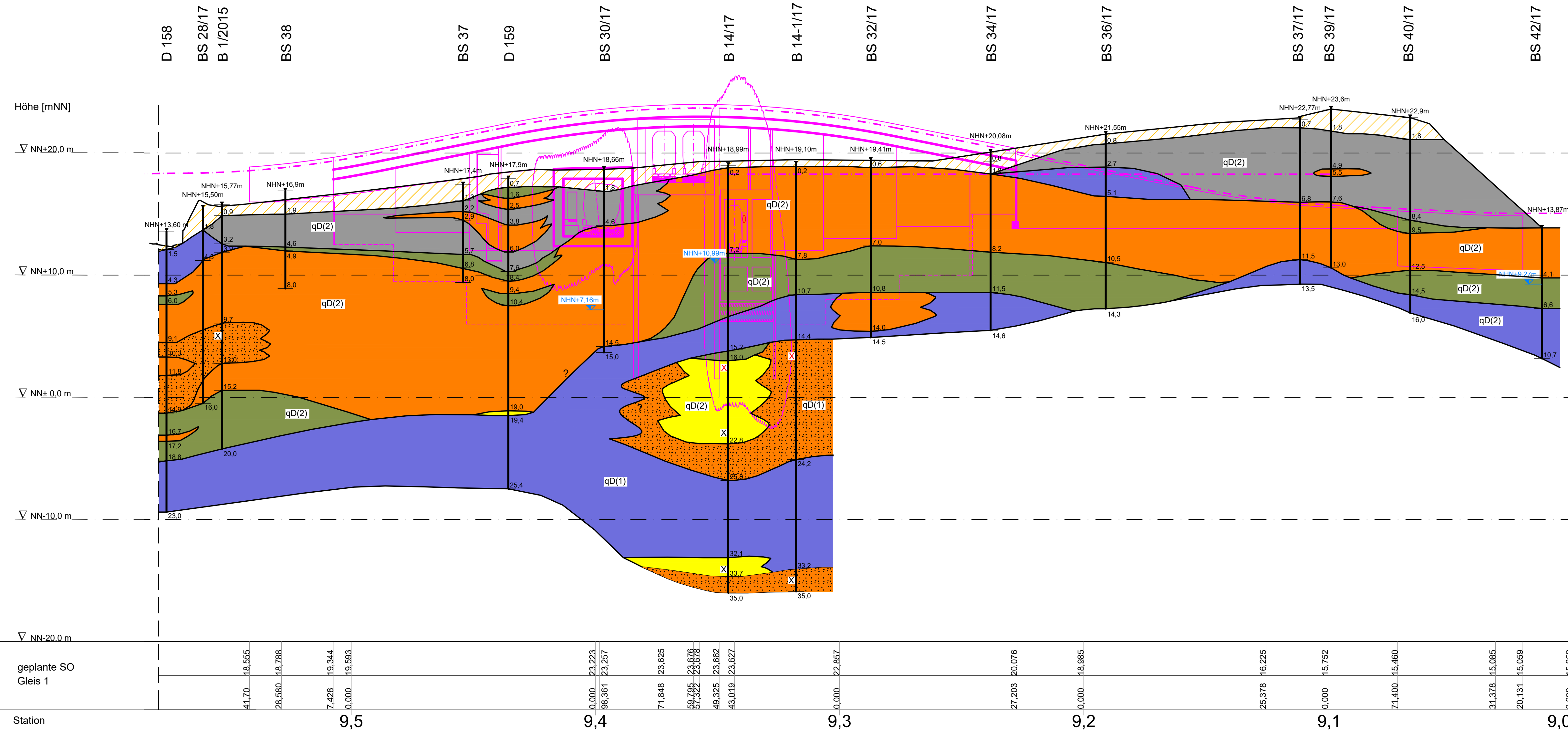


Geologischer Längsschnitt

M. d. L. 1:1000, M d. H. 1:200

Überwerfungsbauwerk U1/U5



Legende:

Geologie

Quartär

A Oberboden und künstliche Auffüllung
 qh-qw Humoser Oberboden und Auffüllungen unterschiedlicher Zusammensetzung, überwiegend sandig

Holozän bis Weichsel - Kaltzeit (qh - qw)

qh-qw Talsande, z. T. humos, bereichsweise Torf- und Schlufflagen, Schmelzwassersande z. T. kiesig

qe Torf / humose Sande / kiesige Sande

Eem - Warmzeit

qee Rinnen- und Senkenfüllungen, überwiegend Mudden, Torf und Kalkmudden, örtlich humose Sande, Kieslagen und umgelagerter Geschiebeboden

Saale - Kaltzeit (qWa - qD)

qWa Geschiebedecksande und Schmelzwasserablagerungen (Sande, z.T. kiesig)

qD(2) Jüngere Saale-Grundmoräne (Niendorf-Till) Geschiebelehm / Geschiebemergel mit örtlich eingelagerten Kies-, Sand-, Schluff- und Tonschollen sowie Steinen und ggf. Blöcken

qD(2) Beckenschluff / Beckenton mit bereichsweisen Beckensandeinlagerungen, z. T. im Wechsel

qD(2) Beckensande und kiesfreie Sande mit bereichsweisen Beckenschluffeinlagerungen

qD(2) Schmelzwasserablagerungen (Sande, schwach bis stark kiesig) / Kies (örtlich mit Steinen)

qD(1) Ältere Saale - Grundmoräne (Drenthe-Till) Geschiebemergel z. T. sandig mit örtlich eingelagerten Kies-, Sand-, Schluff- und Tonschollen sowie Steinen und ggf. Blöcken

qD(1) Schmelzwasserablagerungen (Sand, z. T. kiesig, örtlich Kies)

Elster - Kaltzeit (qe)

qe Sande, örtlich Kies- und Steineinlagerungen möglich

qe Ton und Schluff (Lauenburger Ton) mit örtlichen Sandstreifen

qe Ton und Schluff, stark sandig, Sandstreifen

? Geologisch unklare Verhältnisse

geplante Schienoberkante Gleis 1 / geplanter Bahnsteig

X Steine angetroffen (Bohrhindernis)

X Steine angetroffen

Die Bohrprofile wurden rechtwinklig auf die Achse von Gleis 2 der U1 projiziert. Die Schichtgrenzen zwischen den Bohrprofilen wurden interpoliert. Mit Abweichungen des Schichtenaufbaues und -verlaufes zwischen den Bohrprofilen gegenüber den tatsächlichen Verhältnissen ist zu rechnen.

Zur Lage der Schnittführung siehe Lagepläne in Anlagen 022445/2.2 und 2.7

Legende:

B 86/17 Bezeichnung der Baugrundaufschlüsse (aus unterschiedlichen Entfernungen auf die Schnittebene projiziert)

GWM Grundwassermessstelle

▼NN+5,2m Grundwasserstand mNN (Ruhewasserstand)

▼NN+12,6m Bohrwasserstand nicht ausgespiegelt

Anlage: 022445/3.7	U5 Ost City Nord bis Bramfeld Entwurfplanung Überwerfungsbauwerk U1/U5	Änderungen:
Maßstab: 1:1000/200		
Gez.: He	Geologischer Längsschnitt Blatt 7	Gepr.: Bt/An
Dat.: 25.11.2018		Dat.: 22.11.2018
GRUNDBAUINGENIEURE STEINFELD UND PARTNER BERATENDE INGENIEURE mbB 20457 HAMBURG - REIMERSBRÜCKE 5 - TELEFON (040) 389139-0		

P:\022000 bis 022999\022445 U5-City Entwurfplanung\03 Zeichnungen\Geologische Schnitt\022445-3.7-3.8-Schnitt-1.R (1) 25.11.18-108_SFE-Standort_L1_S_20181023.dwg