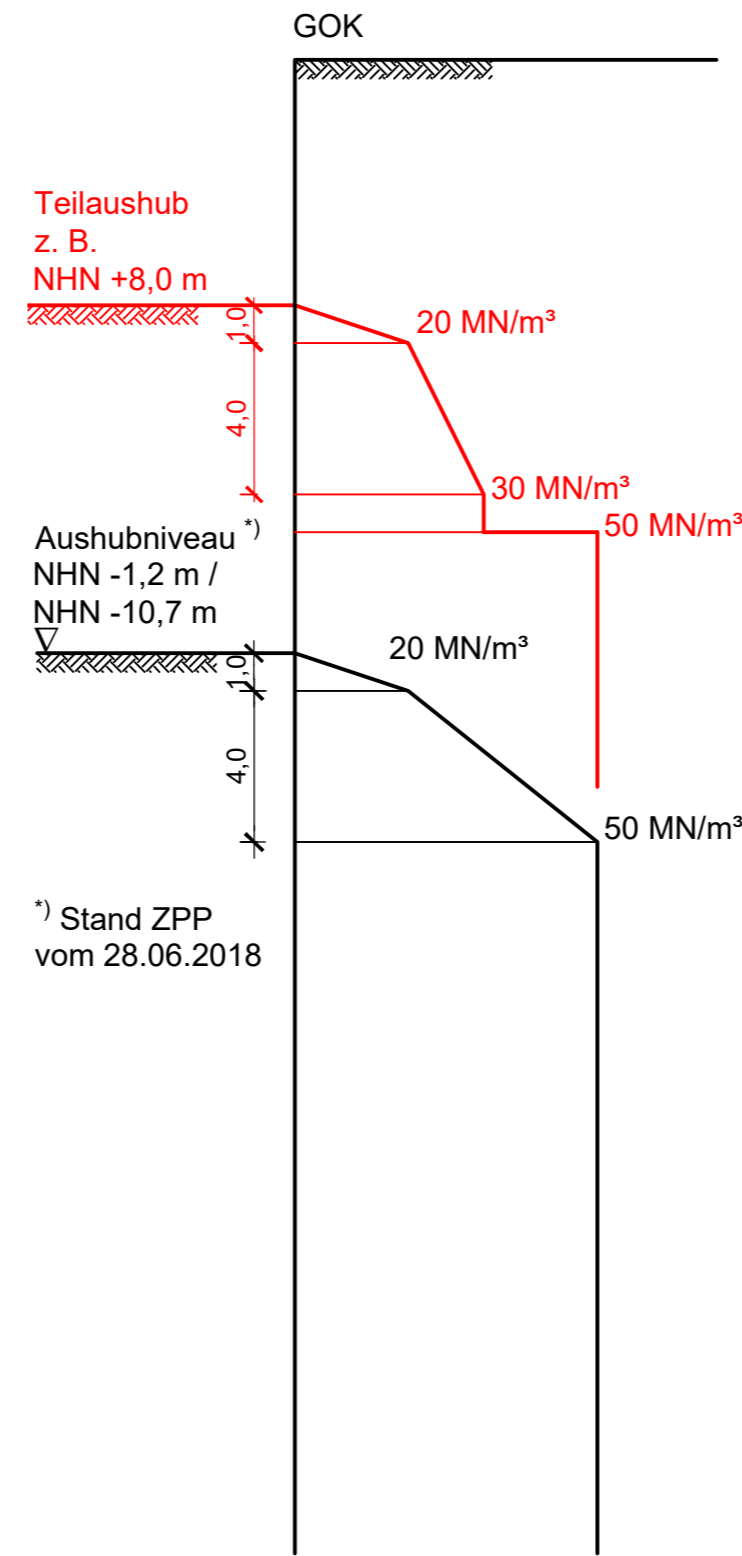


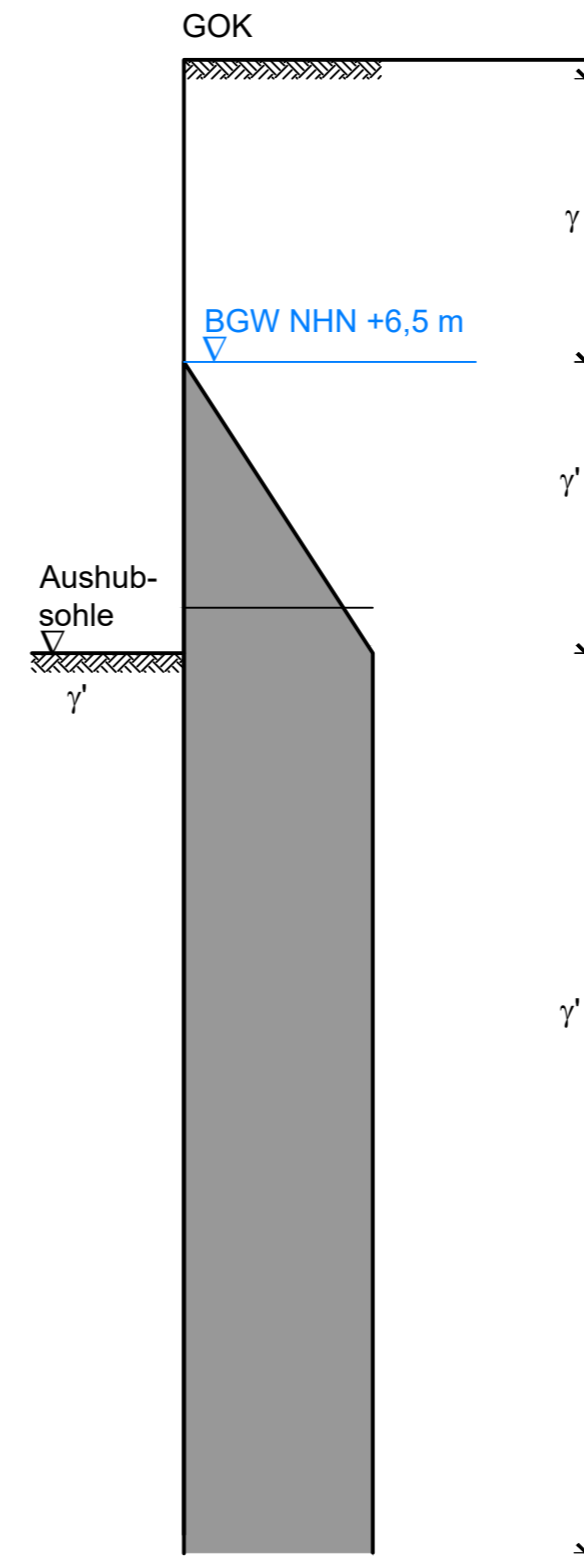
Bettungsmoduli auf Erdwiderstandsseite

Wasserdruckansatz: (Trockenaushub)

	Schicht	γ / γ' [kN/m ³]	φ'_k [°]	c'_k [kN/m ²]	$E_{s,k}$ [MN/m ²]
~ ∇NHN +14,5 m	Auffüllung, sandig	18/10	30	0	30
∇NHN +12,5 m					
∇NHN +10,0 m	Geschiebelehm / Geschiebemergel, steif bis halbfest	22/12	30	5	50
∇NHN +7,5 m BGW NHN +6,5 m					
∇NHN +5,0 m	Beckenschluff	20/10	25	10	30
∇NHN +2,0 m					
∇NHN ±0,0m	Sand, mitteldicht bis dicht	19/11	35	0	60
∇NHN -5,0m					
∇NHN -10,0m					
∇NHN -15,0m	Geschiebemergel, halbfest bzw. fest	22/12	30	10	80
∇NHN -20,0m					
∇NHN -25,0m					



*) Stand ZPP vom 28.06.2018



* BGW = bauzeitlicher Bemessungsgrundwasserstand

P:\022000 bis 022999\022445 U5-Ost, Entwurfsplanung\03 Zeichnungen\Bemessungsprofile\022445 Anlage 14.1 bis 14.20.dwg

Anlage: 022445/14.2	U5 Ost City Nord bis Bramfeld Entwurfsplanung	Änderungen:
Maßstab: 1:200		
Gez.: Smt	Baugrubenbemessungsprofil	Gepr.: Bt
Dat.: 04.10.2018	Trogstrecke CityNord bis Haltestelle Sengelmannstraße	Dat.: 17.01.2019

GRUNDBAUINGENIEURE STEINFELD UND PARTNER
BERATENDE INGENIEURE mbB
20457 HAMBURG - REIMERSBRÜCKE 5 - TELEFON (040) 389139-0

