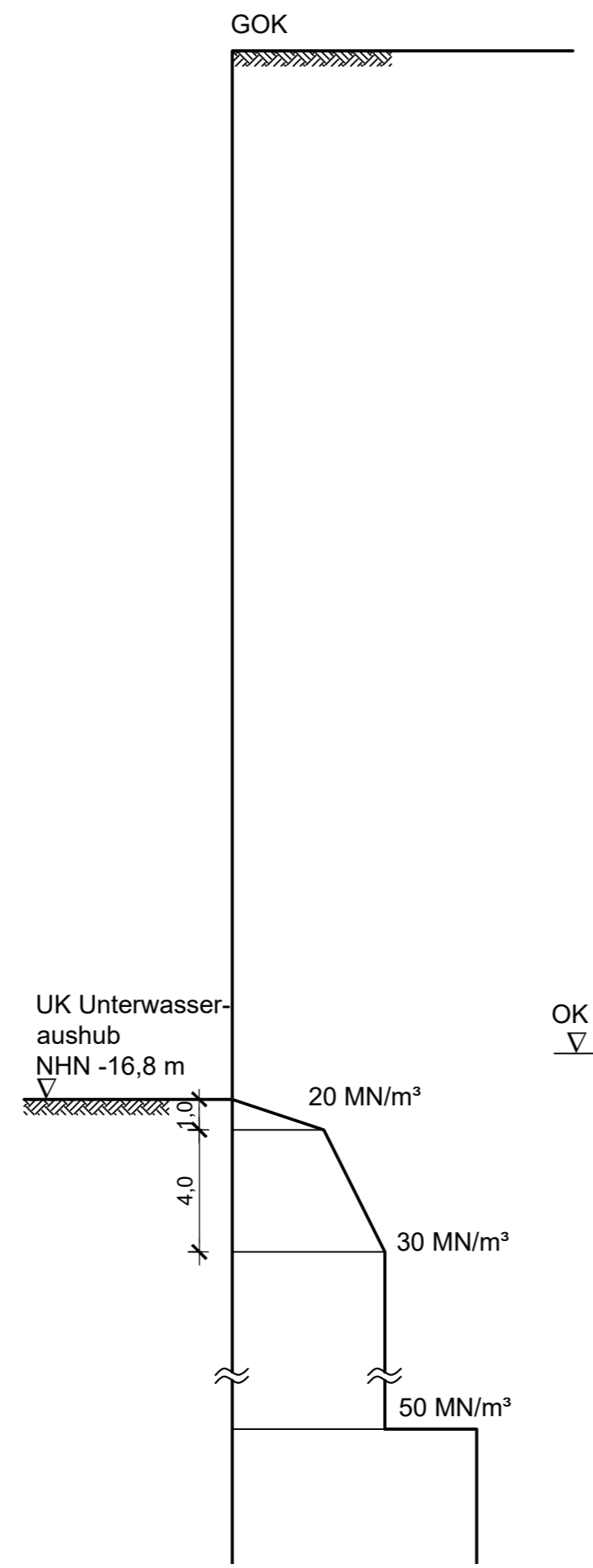


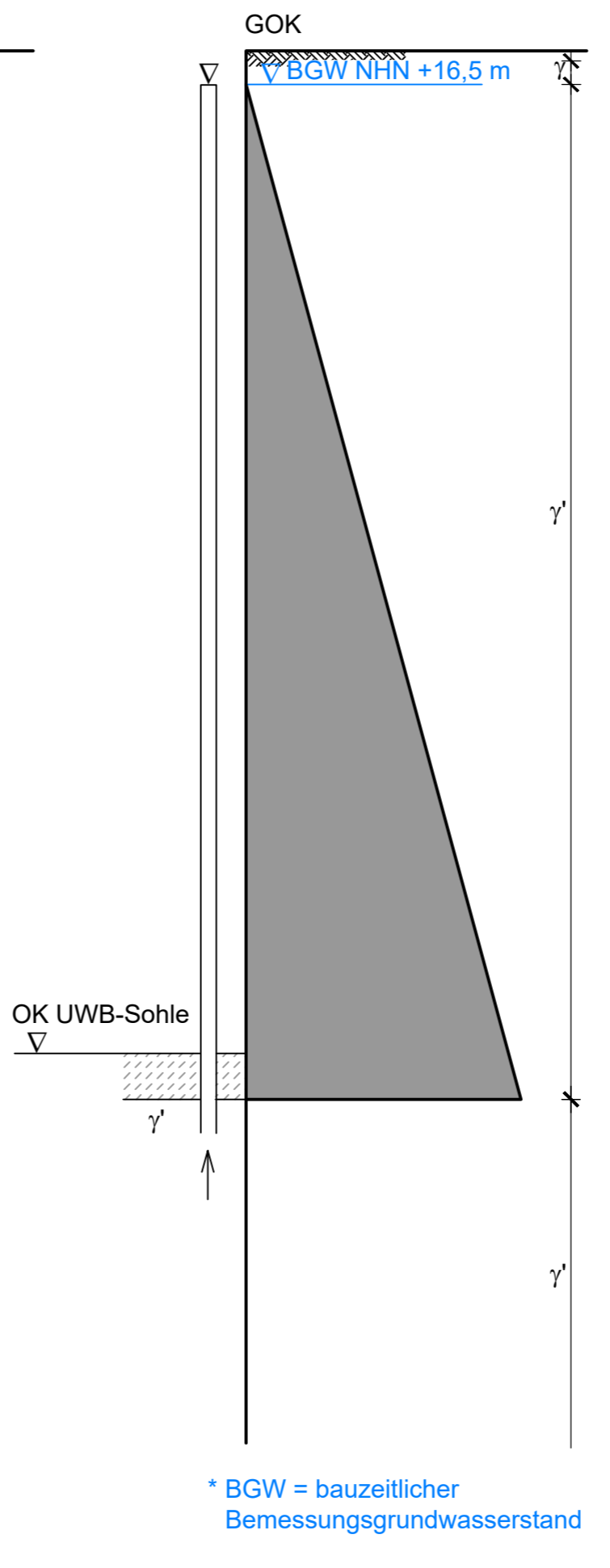
P:\022000 bis 022999\022445 U5-Ost, Entwurfsplanung\03 Zeichnungen\Bemessungsprofile\022445 Anlage 14.1 bis 14.22.dwg

	Schicht	γ / γ' [kN/m ³]	φ'_k [°]	c'_k [kN/m ²]	$E_{s,k}$ [MN/m ²]
~ ∇NHN +17,6 m BGW NHN +16,5 m ∇NHN +16,0 m ∇NHN +15,0 m	Auffüllung	18/10	30	0	30
∇NHN +10,0 m ∇NHN +8,0 m	Sand, locker	18/10	32,5	0	40
NHN +5,0 m ∇NHN +4,8 m	Sand, mitteldicht	19/11	35	0	60
∇NHN +1,6 m	Geschiebemergel, steif	22/12	30	10	60
∇NHN ±0,0 m ∇NHN -0,4 m	Beckenschluff, stark sandig	20/10	25	10	30
∇NHN -5,0 m ∇NHN -10,0 m	Sand, mitteldicht	19/11	35	0	80
∇NHN -14,4 m ∇NHN -15,0 m	Lauenburger Ton / Schluff, steif	20/10	20	20	30
∇NHN -20,0 m					
∇NHN -25,0 m ∇NHN -41,9 m ∇NHN -43,6 m ∇NHN -45,0 m	Geschiebemergel Sand	22/12 19/11	30 35	10 0	100 100

Bettungsmoduli auf Erdwiderstandsseite



Wasserdruckansatz: (nach Lenzen der Baugrube)



* BGW = bauzeitlicher Bemessungsgrundwasserstand

Anlage: 022445/14.18	U5 Ost City Nord bis Bramfeld Entwurfsplanung	Änderungen:
Maßstab: 1:200	Baugrubenbemessungsprofil Notausgang Fabriciusstraße (Unterwasseraushub)	Gepr.: Bt
Gez.: Ef Dat.: 01.11.2018		Dat.: 17.01.2019
GRUNDBAUINGENIEURE STEINFELD UND PARTNER BERATENDE INGENIEURE mbB 20457 HAMBURG - REIMERSBRÜCKE 5 - TELEFON (040) 389139-0		

