

**Vermeidungsmaßnahmen**

**Leit- und Sperreinrichtungen**

- - - Schutzzaun / Bautabuzäune
- Kollisionsschutzwand
- Reptilienschutzzaun

**Ausgleichs- und Ersatzmaßnahmen**

- Gehölzpflanzungen / Neuanlage von Wald
- Entwicklung von Hoch- und Nassstaudenfluren
- Anlage einer Flutmulde
- Wiederherstellung von Ackerflächen
- Aufwertung von Gehölzbeständen
- Entwicklung Extensivgrünland
- Gelenkte Sukzession
- ● ● Pflanzungen von Baumreihen
- /// Rückbau und Entsiegelung von Verkehrswegen

**Gestaltungsmaßnahmen**

- Begrünung straßenbegleitender Flächen

**Maßnahmen**

**Maßnahmenkennung**

- |                  |                     |          |                                  |
|------------------|---------------------|----------|----------------------------------|
| <b>1.1 V rpn</b> | Index               | <b>A</b> | Ausgleichsmaßnahme               |
|                  | Maßnahmentyp        | <b>E</b> | Ersatzmaßnahme                   |
|                  | Nr. Einzelmaßnahme  | <b>G</b> | Gestaltungsmaßnahme              |
|                  | Nr. Komplexmaßnahme | <b>V</b> | Vermeidungsmaßnahme              |
|                  |                     | <b>W</b> | Wiederherstellung Biotopstruktur |

**Erläuterung Index**

- FFH** Schadensbegrenzungsmaßnahme/ Kohärenzsicherungsmaßnahme
- CEF** Artenschutzrechtliche Maßnahme zur Erhaltung der ökologischen Funktion der Fortpflanzungs- und Ruhestätten (continuous ecological functionality)

**Maßnahmennummer und Beschreibung**

**Vermeidungsmaßnahmen**

- 2.1 V** Schutz höherwertiger Lebensräume und Ausweisung von Tabuzonen
- 2.3 V** Kollisionsschutz für Fledermäuse
- 2.4 V** Anlage von Baumpflanzungen mit Leitfunktion
- 2.5 V** Auflockerung von verdichteten Aueböden im Baufeld
- 2.6 V** Schutz und Wiedereinbau von Oberböden
- 2.7 V** Schutz von Fließgewässern vor Stoffeinträgen und/oder Schädigungen
- 2.8 V** Vorreinigung von Baustellenabwasser

**Ausgleichs- und Ersatzmaßnahmen**

- 3 A** Rückbau / Entsiegelung entfallender Verkehrsflächen
- 4.1 A** Entwicklung von Gehölzen
- 4.2 A** Entwicklung von Säumen, Rainen und Staudenfluren
- 5.1 A** Entwicklung und Optimierung von Reptilien-Habitaten
- 5.2 A** Entwicklung und Optimierung von Haselmaus-Habitaten
- 6 A** Anlage und Entwicklung einer Flutmulde in der Wehraue
- 7 A** Anlage und Entwicklung eines Laubwaldes

**Wiederherstellung**

- 4.3 W** Wiederherstellung von Biotopstrukturen im Baufeld

**Gestaltungsmaßnahmen**

- 8.2 G** Entwicklung von Ruderalfluren auf Straßenböschungen

Untersuchungsgebiet LBP Nordumgehung B452

**Technische Planung**  
Geplante Trasse  
Nordumgehung B452

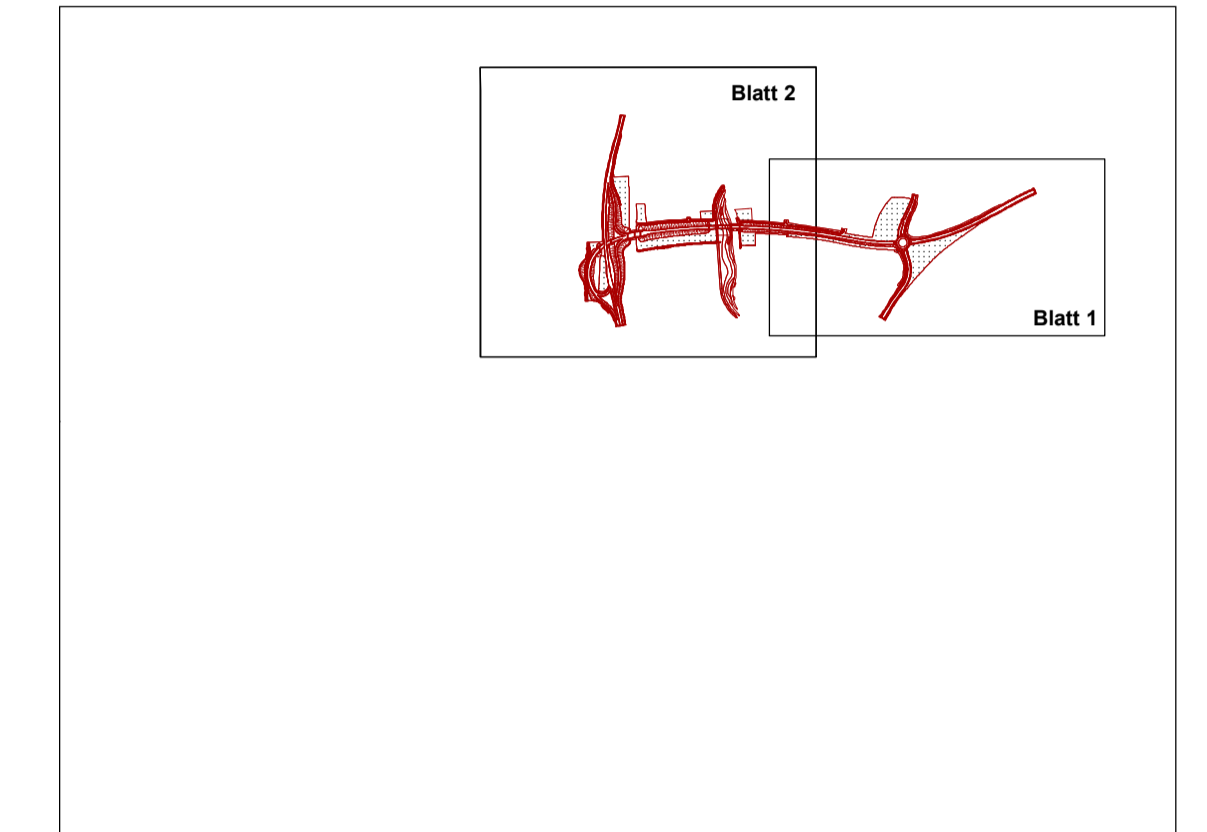
**Nutzungstypen**

- Wald
- Fließ- und Stillgewässer
- Offenland

**Nachrichtlich**

- Flurstücksgrenzen
- Geplante Trasse Verbreiterung B27
- FFH-Gebiet Werra- und Wehretal

Blattübersicht M 1 : 25.000



Nr.	Art der Änderung	Datum	Zeichen

<b>Natur Profil</b> Planung und Beratung	Dipl.-Ing. Martin Schaefer Alle Bahnhofstraße 15 61169 Friedberg Tel.: 06031 / 2011 Fax: 06031 / 7642 Email: info@naturprofil.de	Projekt-Nr. 518 bearbeitet gezeichnet geprüft:	Datum Sept. 2023 Sept. 2023 Dipl.-Ing. M. Schaefer	Zeichen M. Schaefer H. Krummenauer
---	---	---	---	--

<b>Hessen Mobil</b> Straßen- und Verkehrsmanagement		Datum	Zeichen
		bearbeitet: 08/2023	Strecker
		gezeichnet:	
		geprüft: 08/2023	Weichlein

**FESTSTELLUNGSENTWURF**

Straße: B 452	Unterlage / Blatt-Nr.: 9.1
Beginn: zw. NK 4826 910 u. NK 4826 030 Station 0,463	Landschaftspflegerischer Begleitplan
Ende: zw. NK 4825 015 u. NK 4825 019 Station 0,650	Maßnahmenübersichtsplan
Hessen ID: 01175	Maßstab: 1 : 5.000

**Neubau der Ortsumgehung Reichensachsen**  
von Bau-km 0+400 bis Bau-km 2+192,816

**Aufgestellt:**  
Eschwege, den 25. 09. 2023 Hessen Mobil  
-Fachdezernat Fachtechniken Osthessen-

i.A. gez. Heuser  
Heuser - Fachdezernent