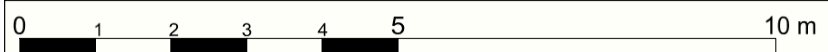


Maßstab 1 : 1.000



Maßstab 1 : 100

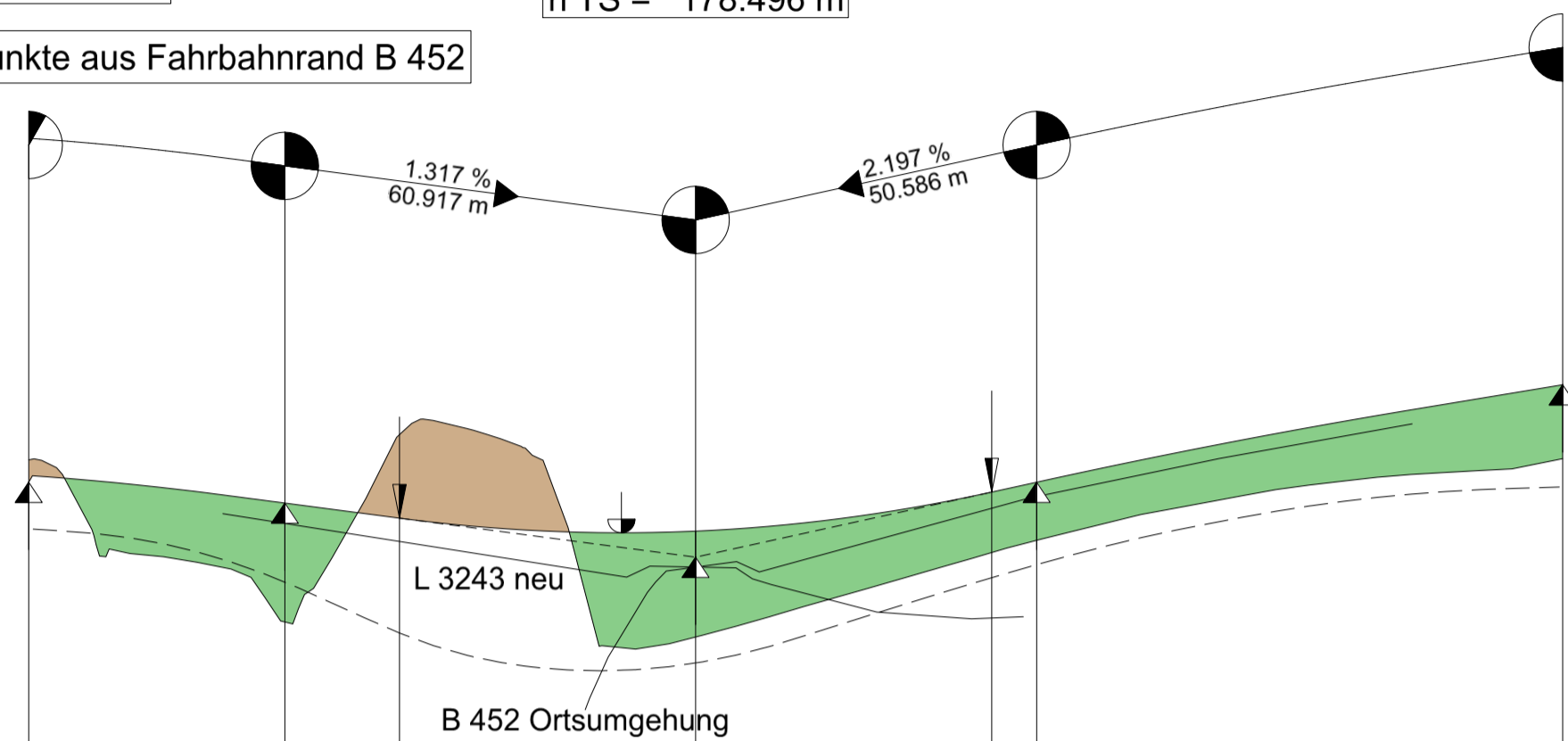
ohne Ausrundung  
km 0+000.000  
h TS = 179.607 m

H = 2500.000 m  
T = 43.918 m  
f = 0.386 m  
km 0+098.908  
h TS = 178.496 m

ohne Ausrundung  
km 0+228.386  
h TS = 181.069 m

Zwangspunkte aus Fahrbahnrand L 3243 neu

Zwangspunkte aus Fahrbahnrand B 452



175.00 m ü. NHN

Gradientenhöhe

Station Gradiente

Geländehöhe

Station Gelände

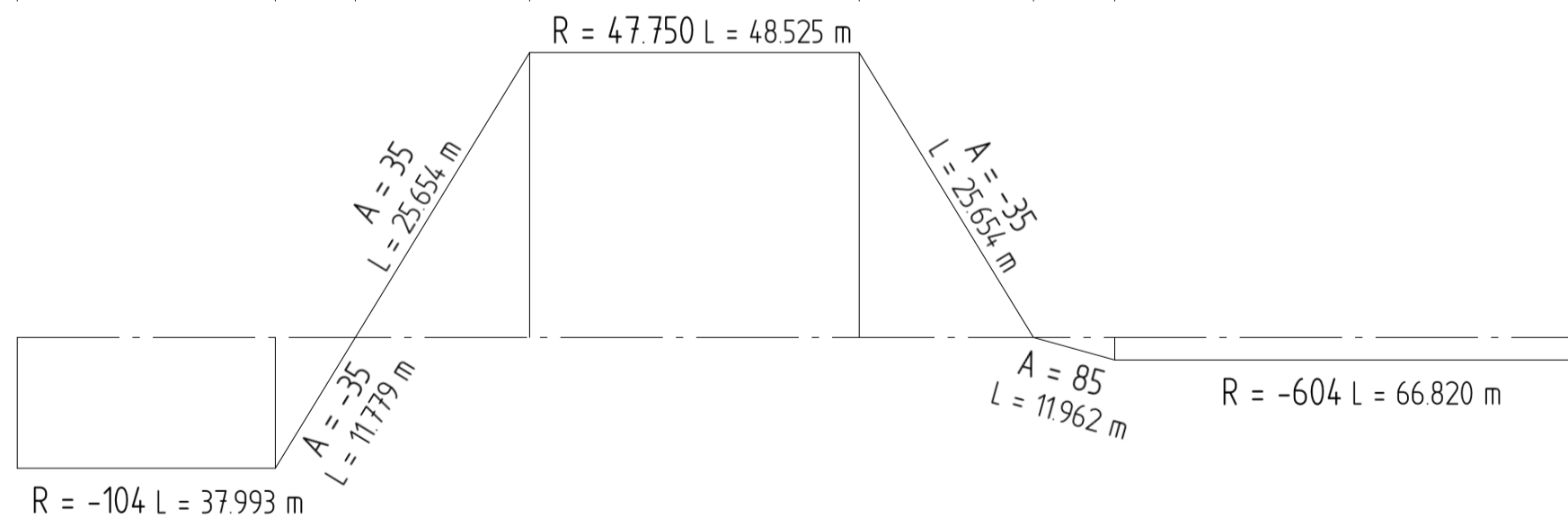
0.000	179.607	179.939	0.000	179.939	0.000
20.000	179.526	178.502	20.000	178.502	20.000
40.000	179.272	177.731	40.000	177.731	40.000
54.990	179.074	180.523	54.990	180.523	54.990
60.000	179.013	178.933	60.000	178.933	60.000
80.000	178.870	178.933	80.000	178.933	80.000
87.904	178.858	177.340	87.904	177.340	87.904
98.908	178.882	177.340	98.908	177.340	98.908
100.000	178.887	177.907	100.000	177.907	100.000
120.000	179.064	177.907	120.000	177.907	120.000
140.000	179.400	178.481	140.000	178.481	140.000
142.826	179.461	179.006	142.826	179.006	142.826
160.000	179.834	179.006	160.000	179.006	160.000
180.000	180.234	179.407	180.000	179.407	180.000
200.000	180.596	179.681	200.000	179.681	200.000
220.000	180.928	179.805	220.000	179.805	220.000
228.386	181.069	179.974	228.386	179.974	228.386

0+000

0+100

0+200

0+000.000 0+037.993 0+049.772 0+075.426 0+123.952 0+149.606 0+161.568



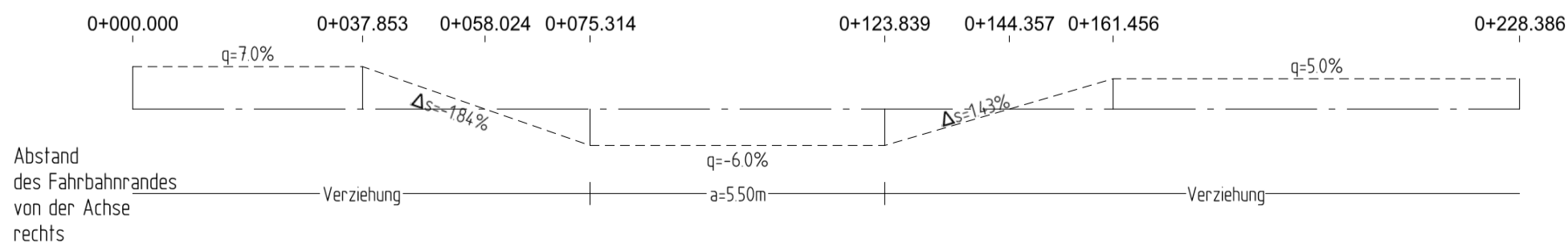
Krümmung

Rechtskurve  
Linkskurve

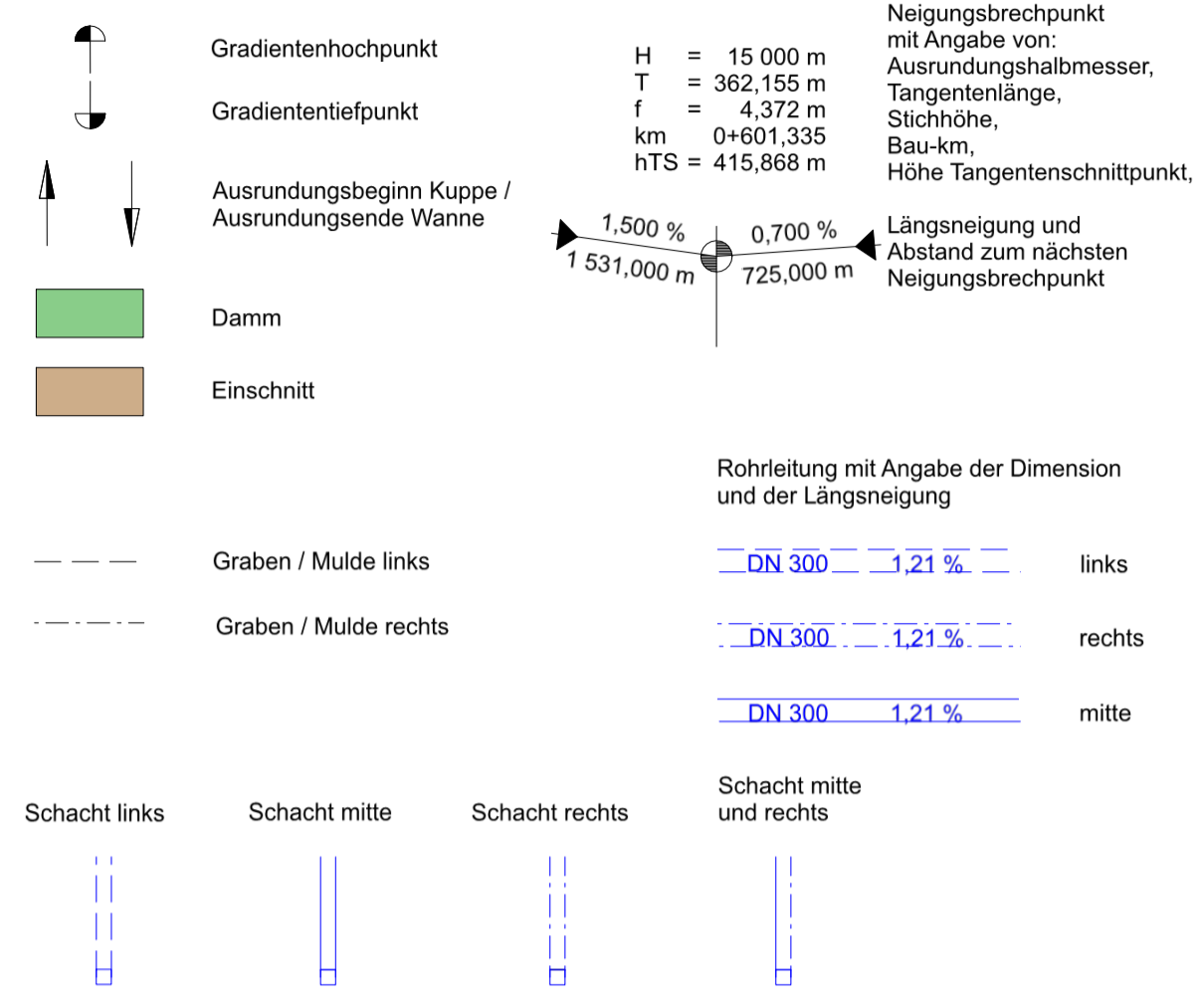
Maßstab: 200/R (cm)

Querneigung

Maßstab: 10 %/cm Zeichnung  
linker Fahrbahnrand  
rechter Fahrbahnrand



### Zeichenerklärung



1	2	3	4	5	6	7	8
---	---	---	---	---	---	---	---

Nr.	Art der Änderung	Datum	Zeichen

	Datum	Zeichen
	bearbeitet: September 2023	Reichardt
	gezeichnet: September 2023	Dippel
	geprüft: September 2023	Schellhase

## FESTSTELLUNGSENTWURF

Straße: B 452	Unterlage / Blatt-Nr.: 6 / 8
Beginn: zw. NK 4826 010 u. NK 4826 030 Station 0,463 Ende: zw. NK 4825 015 u. NK 4825 019 Station 0,650	Höhenplan Bypass
Hessen ID: 01175	Maßstab: 1 : 1.000 / 100

Neubau der  
Ortsumgebung Reichensachsen  
von Bau-km 0+400 bis Bau-km 2+192,816

Aufgestellt:  
Eschwege, den 25.09.2023  
Hessen Mobil  
-Fachdezernat Planung Osthessen-

i.A. gez. Heuser  
Heuser - Fachdezernat