

**UVS zur B 452
Ortsumgebung Reichensachsen**

Karte 8: Raumwiderstand / Konfliktschwerpunkt

Raumwiderstand im Untersuchungsgebiet (vgl. Kap. III)

- I sehr hoch
- IIa ≥ 3-malige Einstufung hoch
- IIb hoch
- III mittel

Raumwiderstand bestimmendes Schutzgut

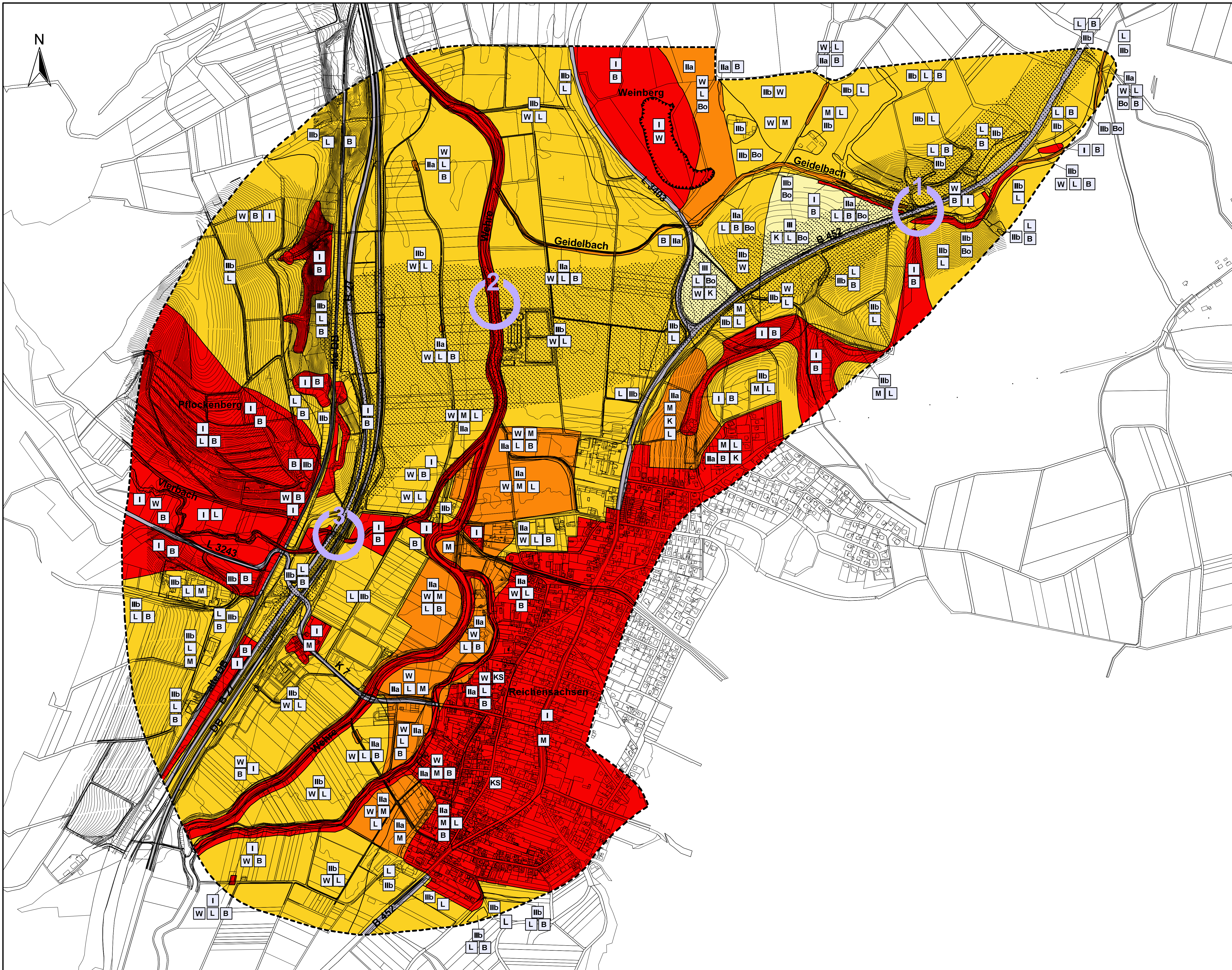
- B Biotope (Lebensräume von Tieren und Pflanzen)
- Bo Boden
- W Wasser
- K Klima / Luft
- L Landschaftsbild
- M Mensch
- KS Kultur- und Sachgüter

 möglicher Trassenkorridor

- 1 Konfliktschwerpunkt: 1 Geidelbach
2 Wehre
3 Vierbach

Nachrichtlich

- Straßen/Schienenwege
- ehemalige Abgrabungsfläche
- Grenze des Untersuchungsgebietes



FROELICH & SPORBECK
LANDSCHAFTS- UND ORTSPLANUNG • UMWELTPLANUNG

Partnergemeinschaft
■ Bochum ■ Plauen ■ Greifswald ■ Potsdam

Grabenstr. 12 • 44787 Bochum • Telefon 0234/9 53 83-0 • Fax 0234/9 53 63 53

<small>bearbeitet:</small> Hb./Mh./FS	<small>gezeichnet:</small> Sch.	<small>geprüft:</small>	<small>Datum:</small> August 1996
------------------------------------------	------------------------------------	-------------------------	--------------------------------------

Hessische Straßen- und Verkehrsverwaltung	Unterlage
Straße: B 452	Blatt Nr.
(Nächster Ort): Reichensachsen	Reg. Nr.
	Datum
	Zeichen

UVS zur B 452 Ortsumgebung Reichensachsen	bearbeitet gezeichnet geprüft
Karte 8: Raumwiderstand/ Konfliktschwerpunkt	Sep. 2007 Chr. Schmidt Sep. 2007 ArcView
Maßstab: 1 : 5.000	

<small>Aufgestellt:</small> Eschwege, den 21. Juni 2002 Amt für Straßen- und Verkehrswesen gez.: i.A. Rohs	<small>Geprüft:</small> Wiesbaden, den Hessisches Landesamt für Straßen- und Verkehrswesen
-------------------------------------------------------------------------------------------------------------------------	-----------------------------------------------------------------------------------------------------

<small>Genehmigt:</small> Wiesbaden, den Hessisches Landesamt für Straßen- und Verkehrswesen	
-------------------------------------------------------------------------------------------------------	--