

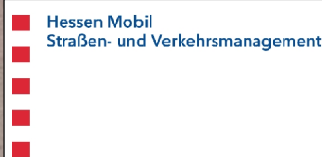
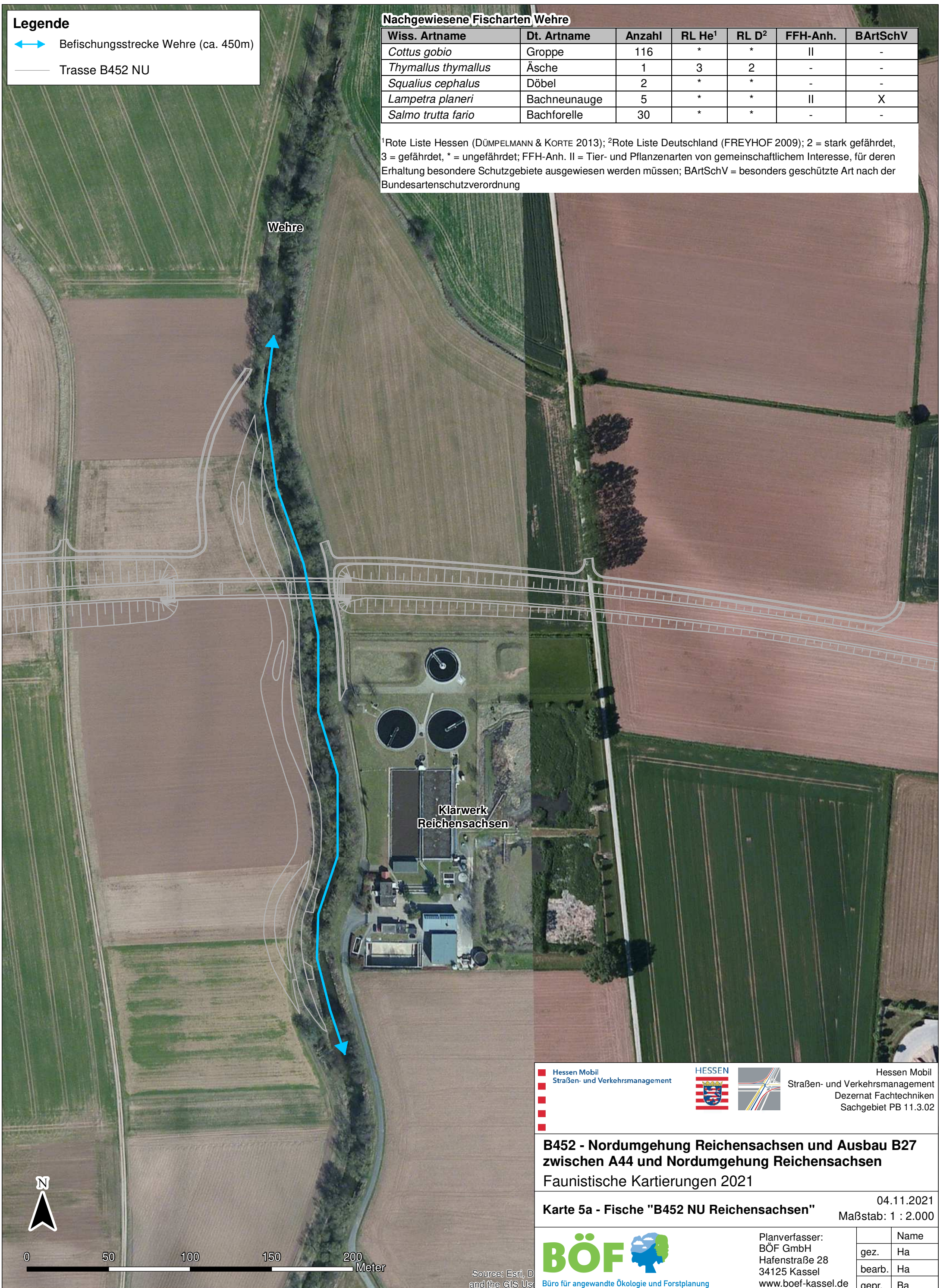
**Legende**

- Befischungsstrecke Wehre (ca. 450m)
- Trasse B452 NU

**Nachgewiesene Fischarten Wehre**

| Wiss. Artname              | Dt. Artname  | Anzahl | RL He <sup>1</sup> | RL D <sup>2</sup> | FFH-Anh. | BArtSchV |
|----------------------------|--------------|--------|--------------------|-------------------|----------|----------|
| <i>Cottus gobio</i>        | Groppe       | 116    | *                  | *                 | II       | -        |
| <i>Thymallus thymallus</i> | Äsche        | 1      | 3                  | 2                 | -        | -        |
| <i>Squalius cephalus</i>   | Döbel        | 2      | *                  | *                 | -        | -        |
| <i>Lampetra planeri</i>    | Bachneunauge | 5      | *                  | *                 | II       | X        |
| <i>Salmo trutta fario</i>  | Bachforelle  | 30     | *                  | *                 | -        | -        |

<sup>1</sup>Rote Liste Hessen (DÜMPELMANN & KORTE 2013); <sup>2</sup>Rote Liste Deutschland (FREYHOF 2009); 2 = stark gefährdet, 3 = gefährdet, \* = ungefährdet; FFH-Anh. II = Tier- und Pflanzenarten von gemeinschaftlichem Interesse, für deren Erhaltung besondere Schutzgebiete ausgewiesen werden müssen; BArtSchV = besonders geschützte Art nach der Bundesartenschutzverordnung



Hessen Mobil  
Straßen- und Verkehrsmanagement  
Dezernat Fachtechniken  
Sachgebiet PB 11.3.02

**B452 - Nordumgehung Reichensachsen und Ausbau B27  
zwischen A44 und Nordumgehung Reichensachsen**  
Faunistische Kartierungen 2021

**Karte 5a - Fische "B452 NU Reichensachsen"** 04.11.2021  
Maßstab: 1 : 2.000



|  |           |
|--|-----------|
| Planverfasser:<br>BÖF GmbH<br>Hafenstraße 28<br>34125 Kassel<br>www.boef-kassel.de | Name      |
|  | gez. Ha   |
|  | bearb. Ha |
|  | gepr. Ba  |

Source: Esri, D  
and the GIS User