

Legende

Haselmaus-Probeflächen B27 mit Nr.

Trasse Ausbau B27

Erfassung mit Niströhren und Nistkästen

Nistkästen mit Nr.

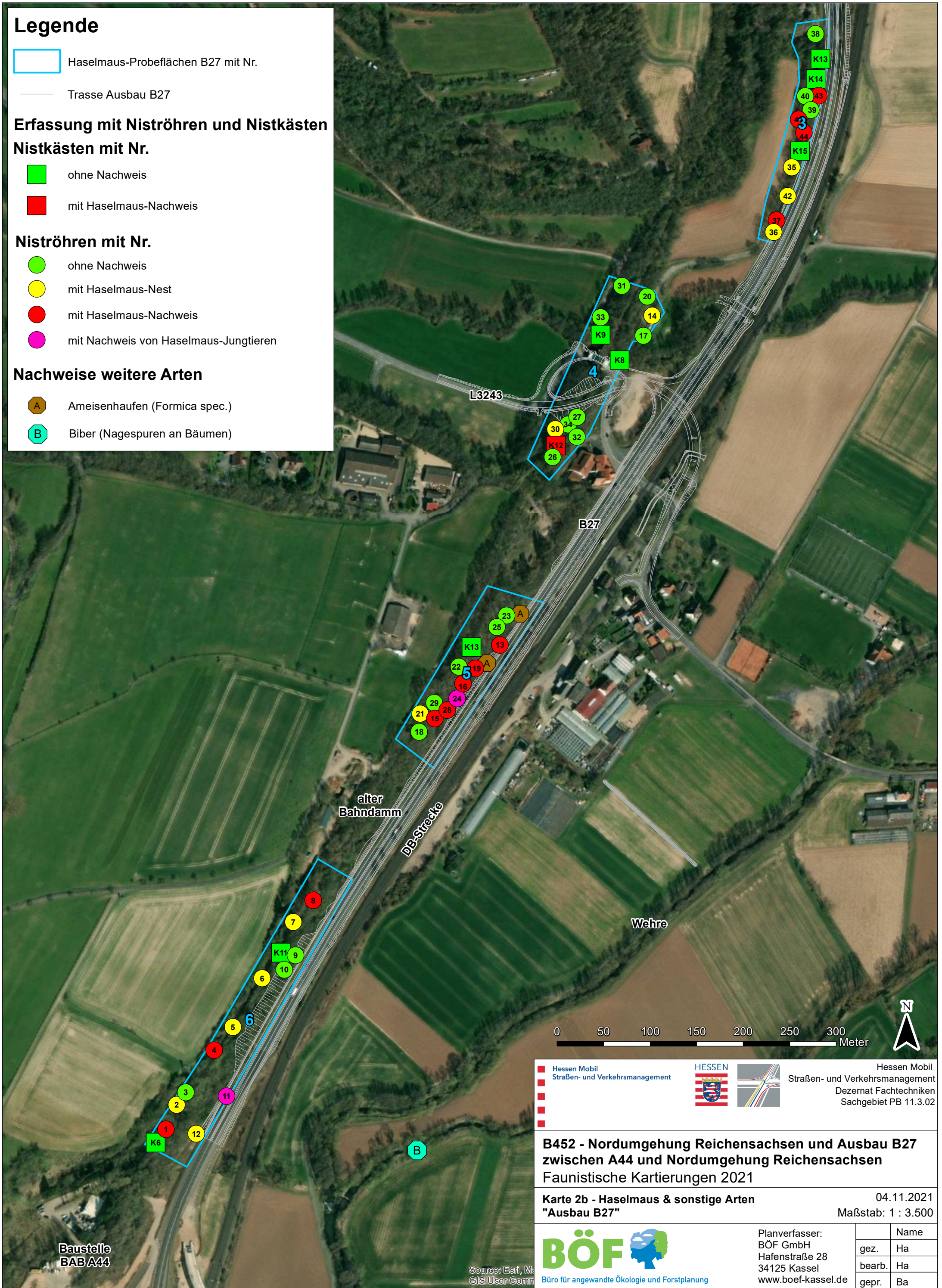
- ohne Nachweis
- mit Haselmaus-Nachweis

Niströhren mit Nr.

- ohne Nachweis
- mit Haselmaus-Nest
- mit Haselmaus-Nachweis
- mit Nachweis von Haselmaus-Jungtieren

Nachweise weitere Arten

- Ameisenhaufen (Formica spec.)
- Biber (Nagespuren an Bäumen)



Hessen Mobil
 Straßen- und Verkehrsmanagement
 HESSEN
 Hessen Mobil
 Straßen- und Verkehrsmanagement
 Dezernat Fachtechniken
 Sachgebiet PB 11.3.02

B452 - Nordumgehung Reichensachsen und Ausbau B27 zwischen A44 und Nordumgehung Reichensachsen
 Faunistische Kartierungen 2021

Karte 2b - Haselmaus & sonstige Arten
 "Ausbau B27" 04.11.2021
 Maßstab: 1 : 3.500

BÖF Büro für angewandte Ökologie und Forstplanung	Planverfasser:	BÖF GmbH	Name
	Hafenstraße 28	34125 Kassel	gez. Ha
	www.boef-kassel.de		bearb. Ha
			gepr. Ba

Baustelle
 BAB A44

Source: Esri, Mapbox, OpenStreetMap contributors, Swatch Communications