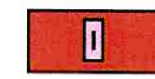


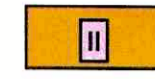
Karte 8: Raumwiderstand

Raumwiderstand im Untersuchungsgebiet



sehr hoch  
Vorkommen von mindestens drei Schutzgütern mit sehr hoher Bedeutung, z. B.:

Mischgebiet in der zusammenhängenden Ortslage Gräveneck  
LRT-Flächen innerhalb des FFH – Gebietes 5515-303 „Lahntal und seine Hänge“  
Böden mit sehr hohem Ertragspotenzial oder sehr hohem Nitratrückhaltevermögen  
Grundwasserempfindlichkeit sehr hoch  
Landschaftsbild mit sehr hoher Bedeutung für die natürliche Erholungseignung  
Ortsbild mit sehr hoher Bedeutung für die Eigenart der Siedlung  
Flächen mit besonderen Wechselwirkungen zwischen den beteiligten Schutzgütern



hoch  
Vorkommen von zwei Schutzgütern mit sehr hoher Bedeutung oder drei Schutzgütern mit hoher Bedeutung, z. B.:

Einzelhäuser, wohnortnahe Grünflächen  
Freiflächen als Bestandteile des Naturparkes „Hochtaunus“  
Sonstige Biototypen Wertstufe II  
Böden mit hohem Ertragspotenzial oder hohem Nitratrückhaltevermögen oder hoher biotischer Lebensraumfunktion  
Grundwasserempfindlichkeit hoch  
Strukturgüte der Fließgewässer (Basis GESIS) hoch  
Kaltluftentstehungsgebiet siedlungsnah  
Landschaftsbild mit hoher Bedeutung für die natürliche Erholungseignung  
Ortsbild mit hoher Bedeutung für die Eigenart der Siedlung



mittel  
Vorkommen von mindestens einem Schutzgut mit hoher Bedeutung oder mindestens zwei Schutzgütern mittlerer Bedeutung, z. B.:

Weitverbreitete Biototypen Wertstufe III  
Böden mit mittlerem Ertragspotenzial oder mittlerem Nitratrückhaltevermögen  
Grundwasserergiebigkeit oder Grundwasserempfindlichkeit mittel  
Strukturgüte der Fließgewässer (Basis GESIS) mittel  
Gewässergüte mäßig  
Kaltluftentstehungsgebiet siedlungsforn  
Landschaftsbild mit mittlerer Bedeutung für die natürliche Erholungseignung  
Ortsbild mit mittlerer Bedeutung für die Eigenart der Siedlung oder gravierenden Vorbelastungen (Kläranlage)

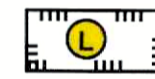


relativ konfliktarmer Trassenkorridor



Vorbelastung (Kläranlage)

Schutzgebiete



Landschaftsschutzgebiet



FFH-Gebiet

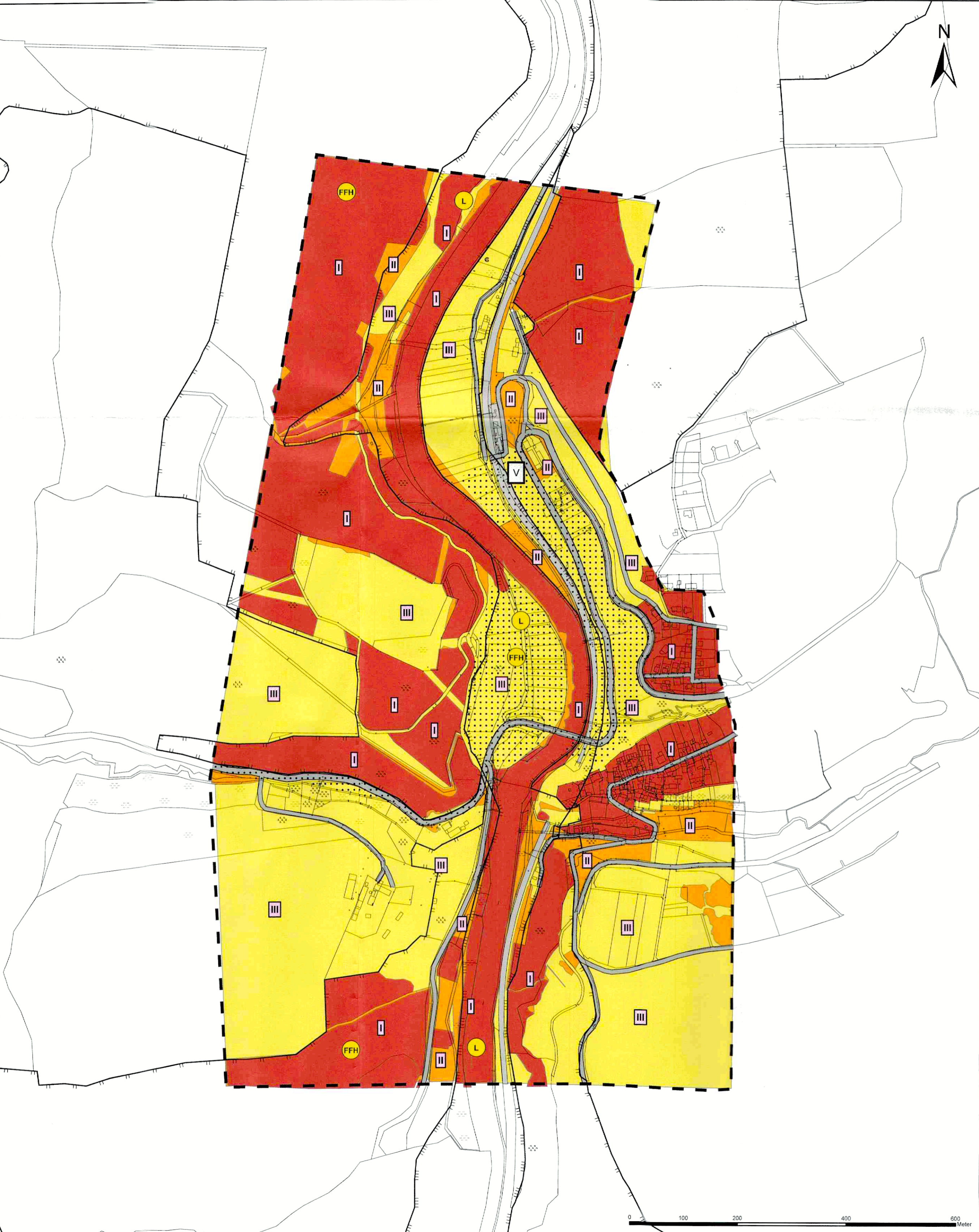
Nachrichtlich



Verkehrsflächen



Grenze des Untersuchungsgebietes



Nachrichtliche Unterlage Nr. 19.3.BI.8  
zum  
**Planfeststellungsbeschluss**  
vom 19.11.2024  
Az. VI 1-061-k-08-2508#003  
Wiesbaden, den 20.11.2024  
Hessisches Ministerium  
für Wirtschaft, Energie, Verkehr,  
Wohnen und ländlichen Raum  
Art. VI  
im Auftrag  
Baubürgermeister

|      |                   |        |          |
|------|-------------------|--------|----------|
| Nr.: | Art der Änderung: | Datum: | Zeichen: |
|      |                   |        |          |

**BIOLOGISCHE PLANUNGSGEMEINSCHAFT**  
Annette Möller  
Diplom-Biologin  
Am Tripp 3  
35625 Hüttenberg-Weidenhausen  
Telefon/Fax 0844175944  
info@bpg-moeller.de

**Hessen Mobil**  
Straßen- und Verkehrsmanagement

**HESSEN**

Unterlage Nr. 19.3  
Blatt Nr. 8  
Hessen ID: 22673

|   |            |            |     |
|---|------------|------------|-----|
| L3452 - Brücke Gräveneck<br>UVS<br>Karte 8: Raumwiderstand<br>Straße: L3452<br>Beginn: NK 5515/040 und NK 5515/042 km 1 + 976<br>Ende: NK 5515/042 und NK 5515/043 km 0 + 833 | bearbeitet | April 2013 | AMa |
|   | gezeichnet | Jan. 2014  | HO  |
|   | geprüft    |            |     |
| Maßstab: 1 : 5.000  |            |            |     |

**Aufgestellt:**  
Marburg, den 18.05.2015  
Hessen Mobil  
- Dezernat Planung Westhessen -  
gez. i.A. Schüttler  
(Projektingenieur)

**Geprüft:**  
Marburg, den 18.05.2015  
Hessen Mobil  
- Dezernat Planung Westhessen -  
gez. i.A. Runde  
(Teamleiterin)

**Genehmigt:**  
Marburg, den 18.05.2015  
Hessen Mobil  
- Dezernat Planung Westhessen -  
gez. i.A. Dr.-Ing. Fischer  
(Dezernat Planung Westhessen)