

# UVS zum Neubau der Brücke über die Lahn bei Gräveneck und Ausbau der L3452

## Karte 9: Auswirkungen auf Tiere und Pflanzen

### Biotop (Lebensräume von Tieren und Pflanzen)

VERLUST (durch Versiegelung und Flächenbeanspruchung) sowie FUNKTIONSVERLUST (durch Barrierewirkung, Veränderung des Bestandsklimas)

Bedeutung

- sehr hoch
- hoch
- mittel

### Beeinträchtigung von Biotopen

Gefährdung / Risiko

- sehr hoch
- hoch
- mittel

### Wirkzonen / Beeinträchtigungsintensität

- 10 m Flächenbeanspruchung: Arbeitsstreifen
- 25 m Beeinträchtigung Gehölze
- 50 m Beeinträchtigung Tierlebensräume

### Ausgewählte Tierarten / Tiergruppen

Funktionsverlust von Teil- und Gesamtlebensräumen

- mittel

Beeinträchtigung von Teil- und Gesamtlebensräumen

- gering - mittel

Beeinträchtigung durch z.B.:

- Unterbrechung von Wechselbeziehungen zwischen Teil-Lebensräumen

### Erläuterungen zu den Konflikten

Nr. des Konfliktes

Empfindlichkeit des Biotopes / Lebensraumes

Hauptwirkfaktor

I II V

Empfindlichkeit

I = sehr hoch

II = hoch

III = mittel

Wirkfaktoren z.B.:

B Barrierewirkung (Zerschneidung, Trennung, Verinselung)

F Flächenverlust

K Veränderung des Bestandsklimas

L Verarmung

S Schadstoffeintrag

V Visuelle Störreize

W Veränderung des Wasserhaushalts

Konfliktschwerpunkt

Nr. des Konfliktes

Empfindlichkeit

Bezeichnung des Biotopes / des Teil-, Gesamtlebensraumes

B1 I

Beschreibung

### Grundlageninformationen

01.112 Biotypen (Legende vgl. Karte 1)

### Lebensräume ausgewählter Tierarten / Tiergruppen

(vgl. Text)

1 Fische, Libellen, Limnofauna

2 häufige weit verbreitete Vogel

3 Schlingnatter

### Schutzgebiete

Landschaftsschutzgebiet

FFH-Gebiet

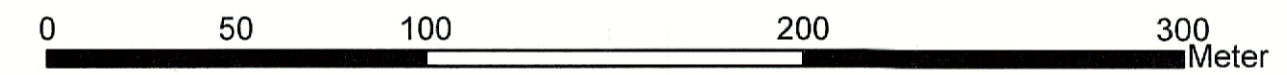
geschützt nach § 30 BNatSchG und §13 HAGBNatSchG

### Nachrichtlich

Siedlungsfläche

Verkehrsflächen / Gleisanlage

Grenze des Untersuchungsraumes UVS



Nachrichtliche Unterlage Nr. 19.3 Bl. 10 zum <b>Planfeststellungsbeschluss</b> vom 19.11.2024 Az. VI 1-061-k-08-2508#003 Wiesbaden, den 20.11.2024 Hessisches Ministerium für Wirtschaft, Energie, Verkehr, Wohnen und Ländlichen Raum	
Nr.:	Art der Änderung:

### BIOLOGISCHE PLANUNGSGEMEINSCHAFT

Annette Möller  
Diplom-Biologin

Am Tripp 3  
35625 Hüttenberg-Weidenhausen  
Telefon/Fax 06441/75944  
info@bpg-moeller.de

Im Auftrag  
Bauberaterin

### Hessen Mobil

### Straßen- und Verkehrsmanagement

### HESSEN

Unterlage Nr. 19.3

Blatt Nr. 10

Hessen ID: 22673

Datum

Zeichen

bearbeitet Sept 2013 AMA

gezeichnet Jan. 2014 HO

geprüft

Maßstab: 1 : 2.000

**L3452 - Brücke Gräveneck**

UVS

Karte 9: Auswirkungen auf Tiere und Pflanzen

Variante 4

Straße: L3452

Beginn: NK 5515/040 und NK 5515/042 km 1 + 976

Ende: NK 5515/042 und NK 5515/043 km 0 + 833

Aufgestellt: Marburg, den 18.05.2015

Hessen Mobil

- Dezernat Planung Westhessen -

geprüft: Marburg, den 18.05.2015

Hessen Mobil

- Dezernat Planung Westhessen -

Genehmigt: Marburg, den 18.05.2015

Hessen Mobil

- Dezernat Planung Westhessen -

geprüft: Marburg, den 18.05.2015

Hessen Mobil

- Dezernat Planung Westhessen -

geprüft: Marburg, den 18.05.2015

Hessen Mobil

- Dezernat Planung Westhessen -

geprüft: Marburg, den 18.05.2015

Hessen Mobil

- Dezernat Planung Westhessen -

geprüft: Marburg, den 18.05.2015

Hessen Mobil

- Dezernat Planung Westhessen -

geprüft: Marburg, den 18.05.2015

Hessen Mobil

- Dezernat Planung Westhessen -

geprüft: Marburg, den 18.05.2015

Hessen Mobil

- Dezernat Planung Westhessen -

geprüft: Marburg, den 18.05.2015

Hessen Mobil

- Dezernat Planung Westhessen -

geprüft: Marburg, den 18.05.2015

Hessen Mobil

- Dezernat Planung Westhessen -

geprüft: Marburg, den 18.05.2015

Hessen Mobil

- Dezernat Planung Westhessen -

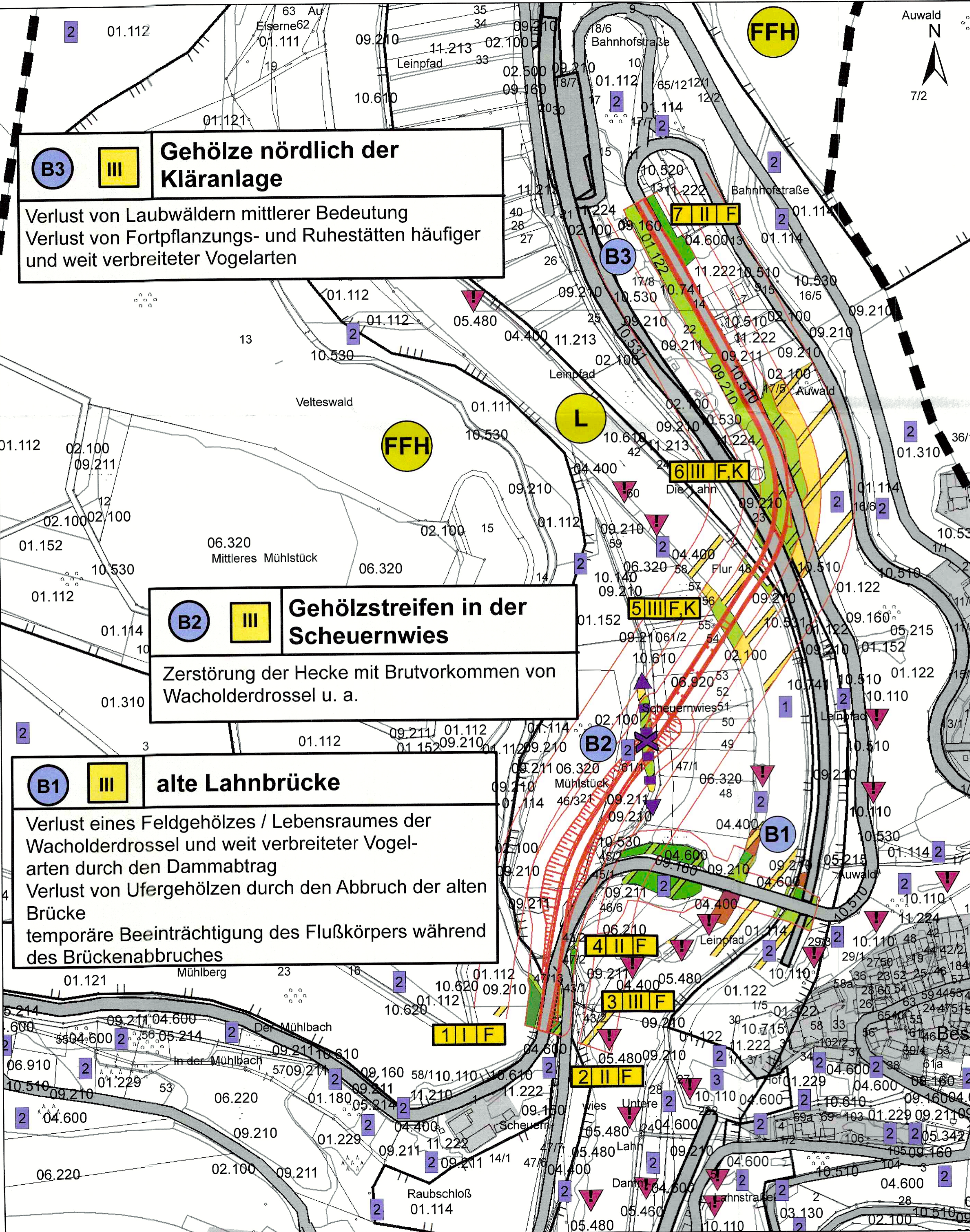
geprüft: Marburg, den 18.05.2015

Hessen Mobil

- Dezernat Planung Westhessen -

Kartenhintergrund: Katasterdaten Gräveneck

Blattgröße: 695x 470 mm



**B3 III Gehölze nördlich der Kläranlage**  
Verlust von Laubwäldern mittlerer Bedeutung  
Verlust von Fortpflanzungs- und Ruhestätten häufiger und weit verbreiteter Vogelarten

**B2 III Gehölzstreifen in der Scheuernwies**  
Zerstörung der Hecke mit Brutvorkommen von Wacholderdrossel u. a.

**B1 III alte Lahnbrücke**  
Verlust eines Feldgehölzes / Lebensraumes der Wacholderdrossel und weit verbreiteter Vogelarten durch den Dammantrag  
Verlust von Ufergehölzen durch den Abbruch der alten Brücke  
temporäre Beeinträchtigung des Flußkörpers während des Brückenabbruches