

<b>Bauwerk KB 304</b>
Über-/ Unterführung Rampe 11 (unten) A 66 (oben)
Brückenklasse 60 / 30 km 0,2-66,579 (Rampe 11) km 3,1-11,752 (A 66) Kreuzungswinkel= 50,29680 gon lichte Höhe= 14,60 m lichte Höhe > 4,50 m Konstruktionshöhe= ca. 1,20 m Breite zw. Geländern= 37,50 m

H = 1200.000 m
T = 35.555 m
f = 0.527 m
km = 0+107.690
h TS = 96.333 m

ohne Ausrundung  
km 0+050.158  
h TS = 95.070 m

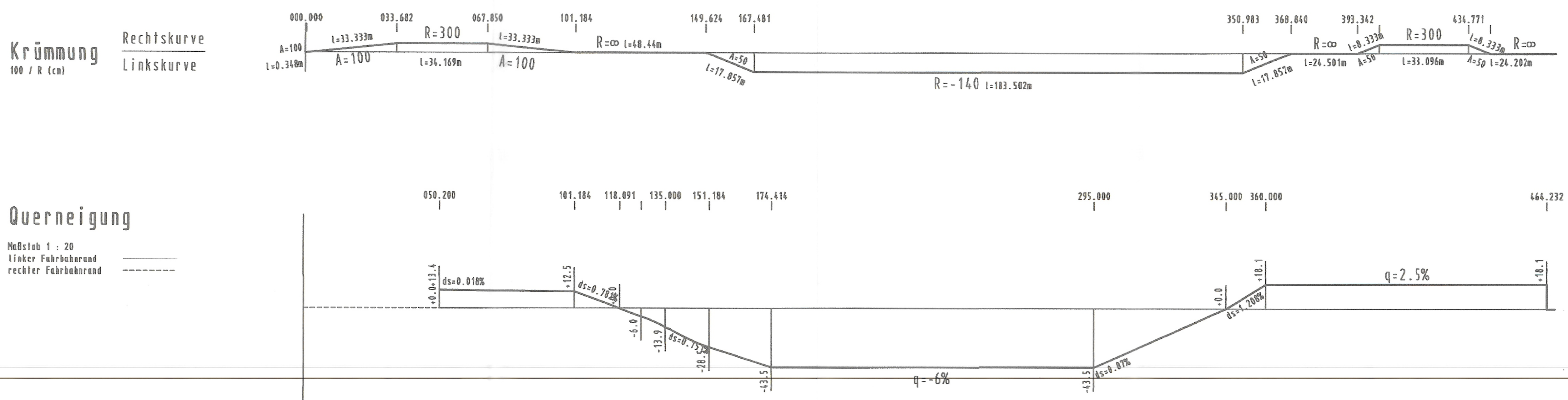
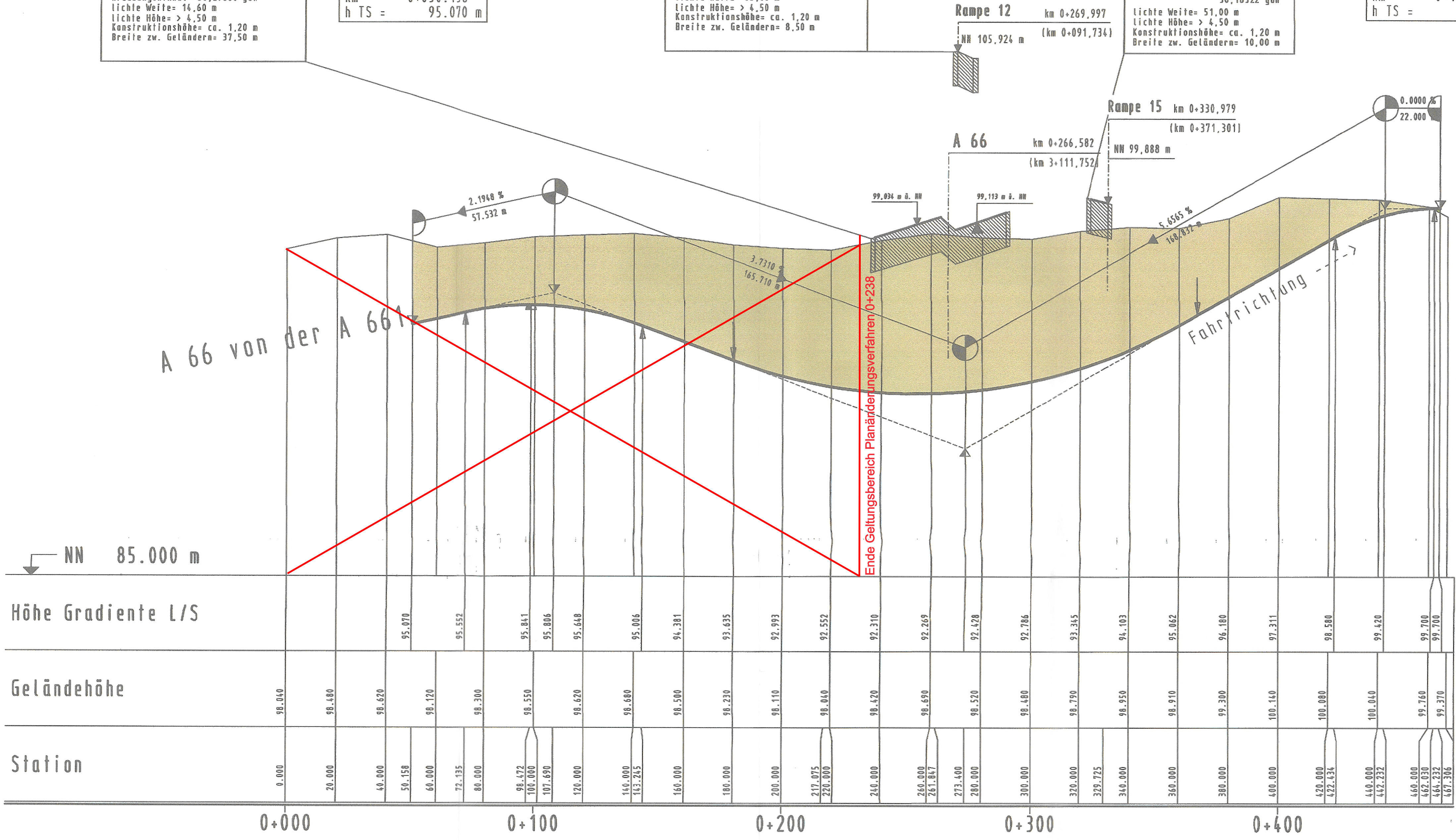
<b>Bauwerk KB 307</b>
Über-/ Unterführung Rampen 12 (oben) A 66 (unten)
Brückenklasse 60 / 30 km 0,0-94,259 (Rampe 12) km 3,1-14,803 (A 66) Kreuzungswinkel= 81,47903 gon lichte Höhe= 63,00 m Konstruktionshöhe= ca. 1,20 m Breite zw. Geländern= 8,50 m

H = 2000.000 m
T = 93.875 m
f = 2.203 m
km = 0+273.400
h TS = 90.150 m

<b>Bauwerk KB 305</b>
Über-/ Unterführung Zufahrt P-R-Anlage (Rampe 15, oben) Rampen 11 u. 14 (unten)
Brückenklasse 60 / 30 km 0,3 + 71,301 (Rampe 15) km 0,3+30,979 (Rampe 11) km 0,3-55,641 (Rampe 15) km 0,2-35,066 (Rampe 14) Kreuzungswinkel= 95,25646 gon 50,16322 gon lichte Höhe= 51,00 m lichte Höhe > 4,50 m Konstruktionshöhe= ca. 1,20 m Breite zw. Geländern= 10,00 m

H = 700.000 m
T = 19.798 m
f = 0.280 m
km = 0+442.232
h TS = 99.700 m

ohne Ausrundung  
km 0+464.232  
h TS = 99.700 m



Krümmung  
100 / R (cm)  
Rechtskurve  
Linkskurve

Querneigung  
Maßstab 1 : 20  
Linker Fahrbahnrand  
rechter Fahrbahnrand

Borsigallee

**Planänderung**  
**Tunnel einschließlich AD Erlenbruch, Obere Ebene und Lärmschutz**  
"Höhenplan Rampe 11 AS Borsigallee, Unterlage 8 Blatt 7" wird zum Teil ersetzt durch Höhenplan Rampe 11 AS Borsigallee, Unterlage 8 Blatt 7a

X Bereich Planänderung Tunnel einschließlich AD Erlenbruch, Obere Ebene und Lärmschutz

1	Umplanung AS Borsigallee	29.08.2003	Heumann
Nr.:	Art der Änderung:	Datum:	Zeichen:

<b>Am für Straßen- und Verkehrswesen Frankfurt</b>		Unterlage Nr.: 8	
Straße: A 66, Frankfurt a.M. - Hanau		Blatt Nr.: 7	
Teilabschnitt Tunnel Riederwald einschl. AD Erlenbruch u. AS Borsigallee		Reg. Nr.: E 3.1	
Beginn: zw.NK 5018-119 u.NK 5018-126 km		bearbeitet: 29.08.2003 Lindemann	
Ende: zw.NK - u.NK 5018-003 km		gezeichnet: 29.08.2003 Lindemann	
		geprüft: 29.08.2003 D. Neumann	

**Planfeststellung**  
**Deckblatt**  
Höhenplan Rampe 11  
AS Borsigallee  
Maßstab: 1 : 1000/100

Aufgestellt:  
Frankfurt a.M., den 30.06.2004  
Am für Straßen- und Verkehrswesen  
Frankfurt i.A. *Brückner*

**Ausfertigung**  
Unterlagen Nr. *G.7a*  
zum  
Planfeststellungsbeschluss  
vom *03. Feb. 2004*  
Az. *61 K 04 (2,054)*  
Wiesbaden, den *18. Feb. 2004*

Heinisches Ministerium  
für Wirtschaft, Verkehr  
und Entwicklung

Baudirektor