

H = 2400.000 m
 T = 50.150 m
 f = 0.524 m
 km = 0,3+67.708
 h TS = 103.554 m

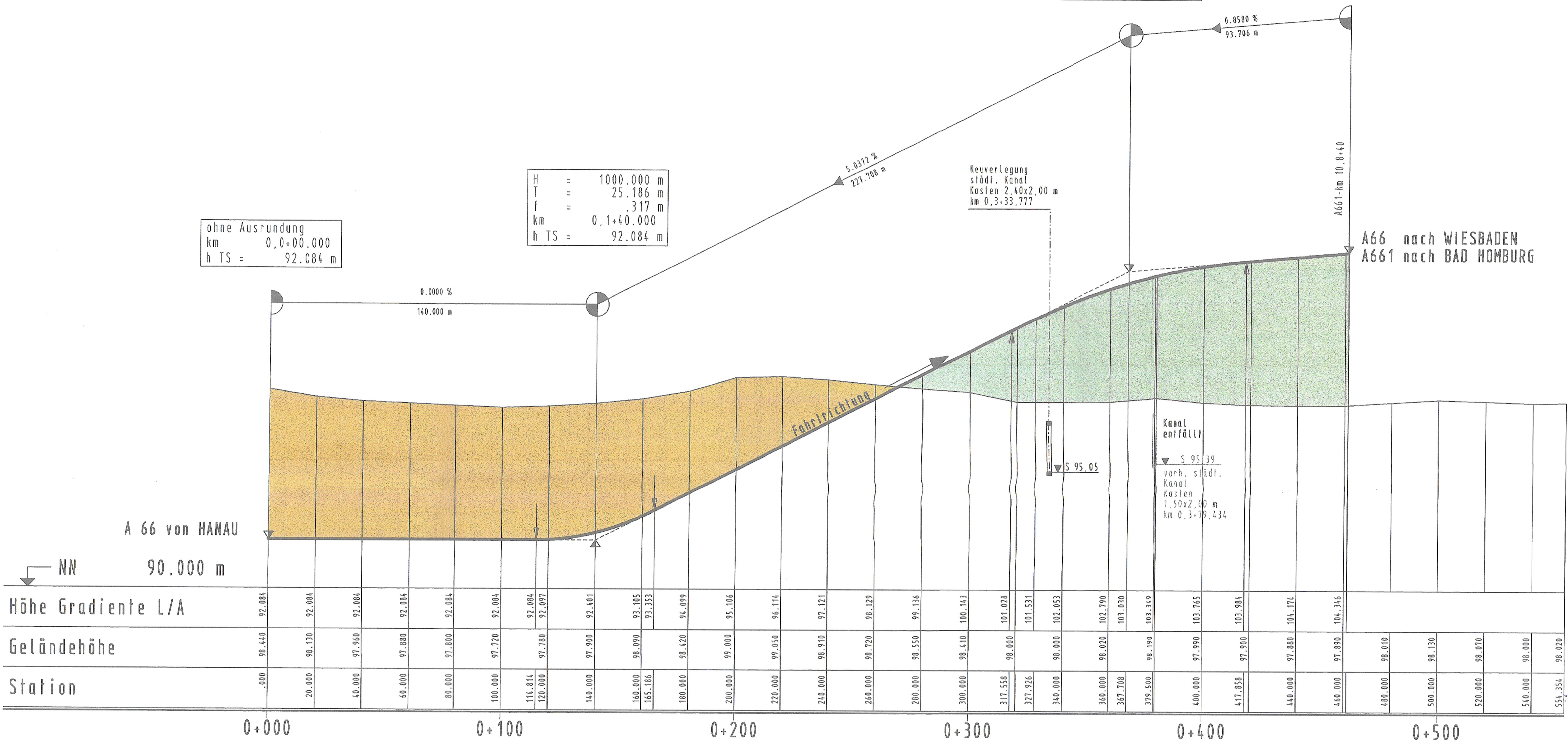
ohne Ausrundung
 km = 0,4+61.414
 h TS = 104.358 m

ohne Ausrundung
 km = 0,0+00.000
 h TS = 92.084 m

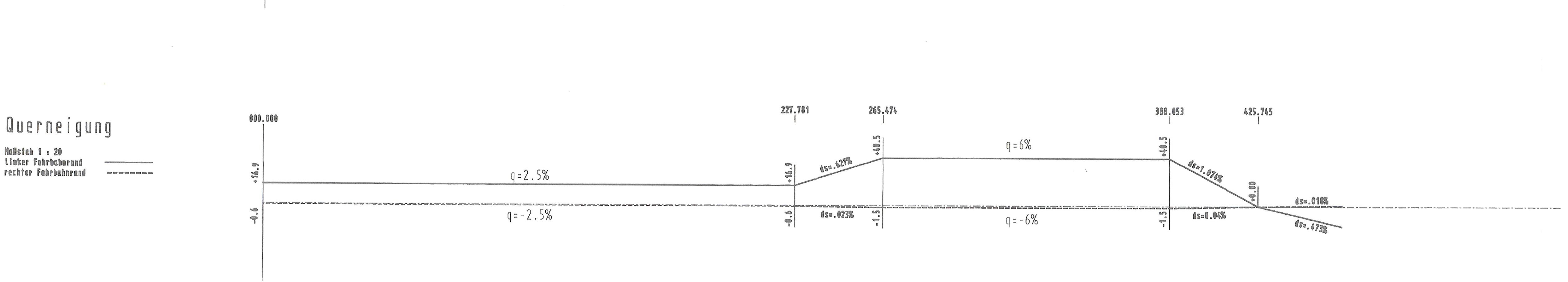
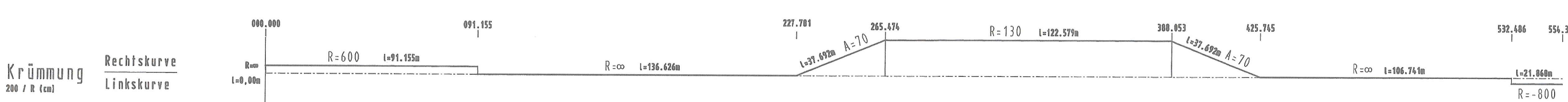
H = 1000.000 m
 T = 25.186 m
 f = 0.317 m
 km = 0,1+40.000
 h TS = 92.084 m

Neuverlegung
 stüdl. Kanal
 Kasten 2,40x2,00 m
 km 0,3+33.777

Kanal
 entfällt
 S 95.39
 vorh. stüdl.
 Kanal
 Kasten
 1,50x2,00 m
 km 0,3+79.434



| Station | Geländehöhe | Höhe | Gradiente L/A |
|---------|-------------|---------|---------------|
| 0+000 | 98.440 | 92.084 | |
| 20.000 | 98.130 | 92.084 | |
| 40.000 | 97.960 | 92.084 | |
| 60.000 | 97.880 | 92.084 | |
| 80.000 | 97.800 | 92.084 | |
| 100.000 | 97.720 | 92.084 | |
| 114.814 | 97.084 | 92.084 | |
| 120.000 | 97.780 | 92.087 | |
| 140.000 | 97.900 | 92.401 | |
| 160.000 | 98.090 | 93.105 | |
| 165.186 | | 93.353 | |
| 180.000 | 98.420 | 94.099 | |
| 200.000 | 99.000 | 95.106 | |
| 220.000 | 99.050 | 96.114 | |
| 240.000 | 98.910 | 97.121 | |
| 260.000 | 98.720 | 98.129 | |
| 280.000 | 98.550 | 99.136 | |
| 300.000 | 98.410 | 100.143 | |
| 317.558 | 98.000 | 101.028 | |
| 327.926 | | 101.531 | |
| 340.000 | 98.000 | 102.053 | |
| 360.000 | 98.020 | 102.790 | |
| 367.708 | | 103.030 | |
| 379.500 | 98.190 | 103.349 | |
| 400.000 | 97.990 | 103.765 | |
| 417.858 | 97.900 | 103.984 | |
| 440.000 | 97.880 | 104.174 | |
| 460.000 | 97.890 | 104.316 | |
| 480.000 | 98.010 | | |
| 500.000 | 98.130 | | |
| 520.000 | 98.070 | | |
| 540.000 | 98.000 | | |
| 554.354 | 98.020 | | |



Planänderung
 Tunnel einschließlich AD Erlenbruch, Obere Ebene und Lärmschutz
 "Höhenplan Rampe 45 AD Erlenbruch, Unterlage 8 Blatt 5" wird ersetzt durch
 Höhenplan Rampe 45 AD Erlenbruch, Unterlage 8 Blatt 5a

| Nr.: | Art der Änderung: | Datum: | Zeichen: |
|------|-------------------|--------|----------|
| | | | |
| | | | |
| | | | |
| | | | |

Amt für Straßen- und Verkehrswesen Frankfurt

Unterlage Nr.: 0
 Blatt Nr.: 5
 Reg. Nr.: E 3.1

Strasse: A 66, Frankfurt a.M. - Hanau
 Teilabschnitt Tunnel Riederwald
 einschl. AD Erlenbruch u. AS Borsigallee

Beginn: zw.NK 5018-119 u.NK 5018-126 km
 Ende: zw.NK - u.NK 5018-056 km

bearbeitet: 28.09.2001 D. Neumann
 gezeichnet: 28.09.2001 R. Lindemann
 geprüft: 28.09.2001

Planfeststellung
 Höhenplan Rampe 45
 AD Erlenbruch
 Maßstab: 1 : 1000/100

Aufgestellt:
 Frankfurt a.M., den 28. Sep. 2001
 Amt für Straßen- und Verkehrswesen
 Frankfurt
 i.A. V. Muff

Ausfertigung
 Nr. 6.5
 vom 06. Feb. 2007
 Wiesbaden, den 06. Feb. 2007
 Baudirektor