

- Legende:
- Bestand (Kataster, Vermessung)
  - Planung (zur Planfeststellung beantragt)
  - Bohrpfahl in Draufsicht
  - Brückenlager in Draufsicht
  - Treppe in Draufsicht
  - Pflasterung in Draufsicht
  - Böschung in Draufsicht

Kilometrierung bezieht sich auf die Achse 100

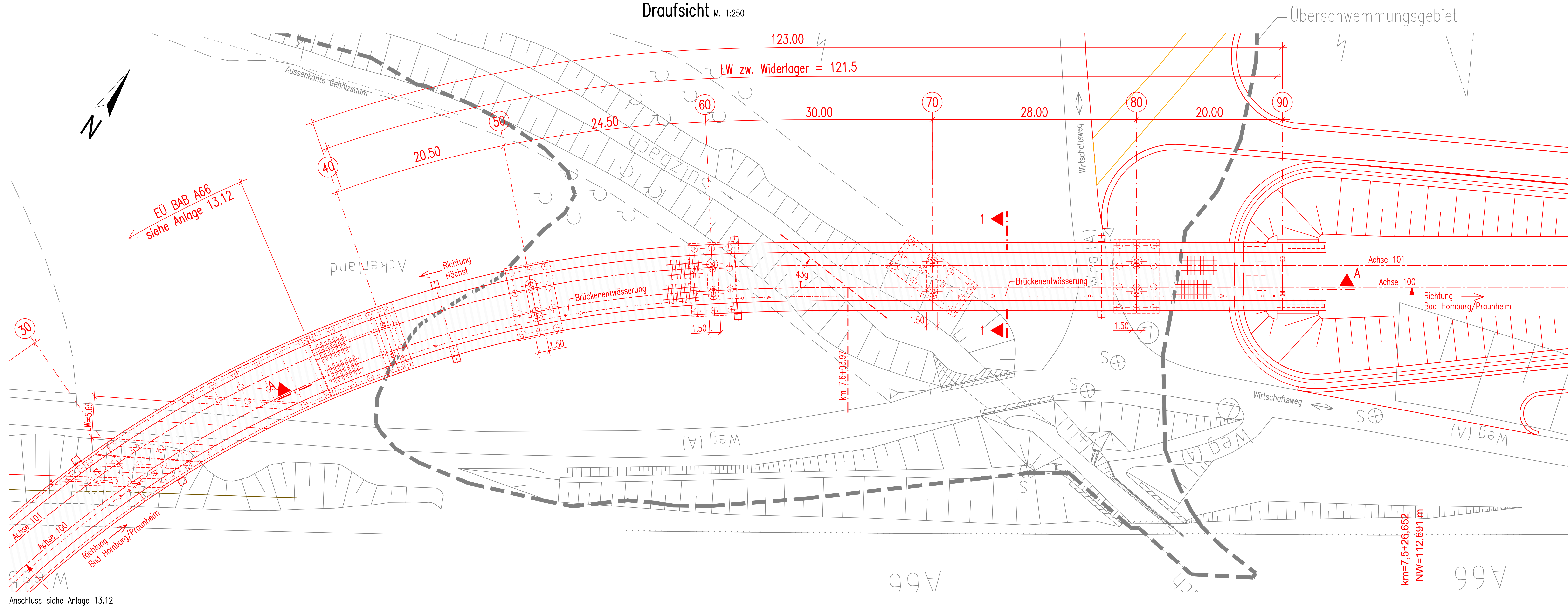
Leitungstrassen siehe Anlage 17

Plangrundlagen:

- Ämtliches Liegenschaftskatasterinformationssystem Stand 05/2016
- Topografie Stand 09/2013
- Leitungstrassenbestandsauskunft Stand 04/2013
- Weitere spezifische Plangrundlagen siehe Erläuterungsbericht

Gründung schematisch dargestellt. Gründung wird in der Ausführungsplanung unter Berücksichtigung des wasserrechtlichen Erlaubnisantrages detailliert.

Oberleitung schematisch dargestellt. Detaillierung erfolgt in der Ausführungsplanung.



Regionaltangente West / PfA Nord

Von der Europäischen Union kofinanziert  
Transseuropäisches Verkehrsnetz (TEN-V)

Geprüft gemäß BOStab  
Frankfurt, den 19.12.2017 gez. i.A. Jürgen Baum

Index Änderungen bzw. Ergänzungen

Geplante Bauwerke

Planverfasser

RTW Planungsgesellschaft mbH  
Sitzstraße 3-7  
60313 Frankfurt

Schüler-Plan  
Ingenieurgesellschaft mbH

SWECO

DB

PGRTW

Planungsgesellschaft RTW  
Gesellschaft für  
Schüler-Plan  
Ingenieurgesellschaft mbH  
Lindendamm 11  
60313 Frankfurt

Frankfurt, den 19.12.2017 gez. Horst Amann

Frankfurt, den 19.12.2017 gez. i.A. Thorsten Meyer

Maststab  
1:250  
1:100

Formel  
13.11

Bauwerksplanung  
Baubau EU Sulzbach

Anlage 13.11

Blatt 11

Bau-km 7.6+03.97

Ausgabe vom 15.12.2017

Verfasser	Phase	Gegenstand	Planart	Stapel	Stapel	Index	Status	Format
GP	4	02	BW	13.11	011	011	1	pdf