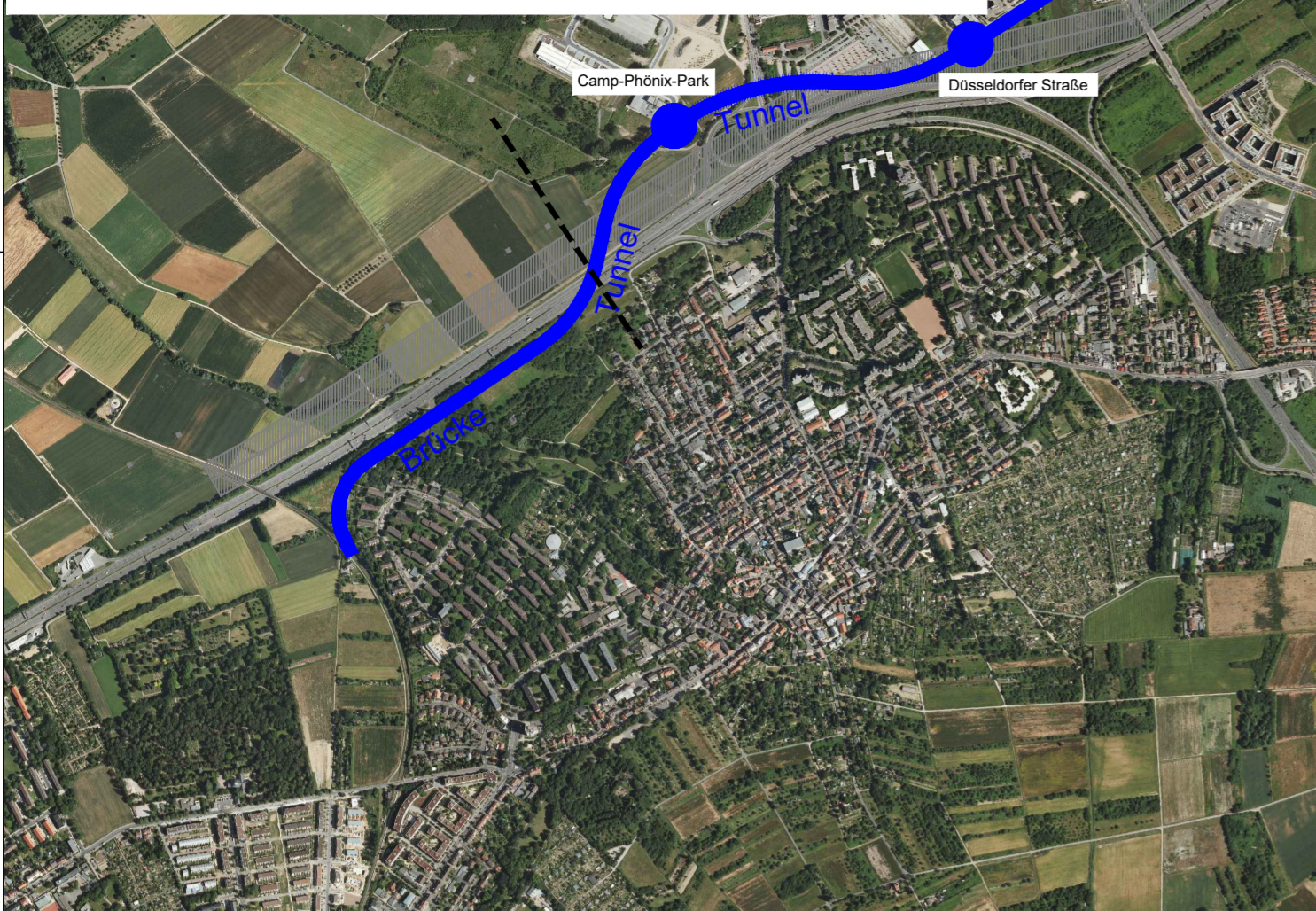
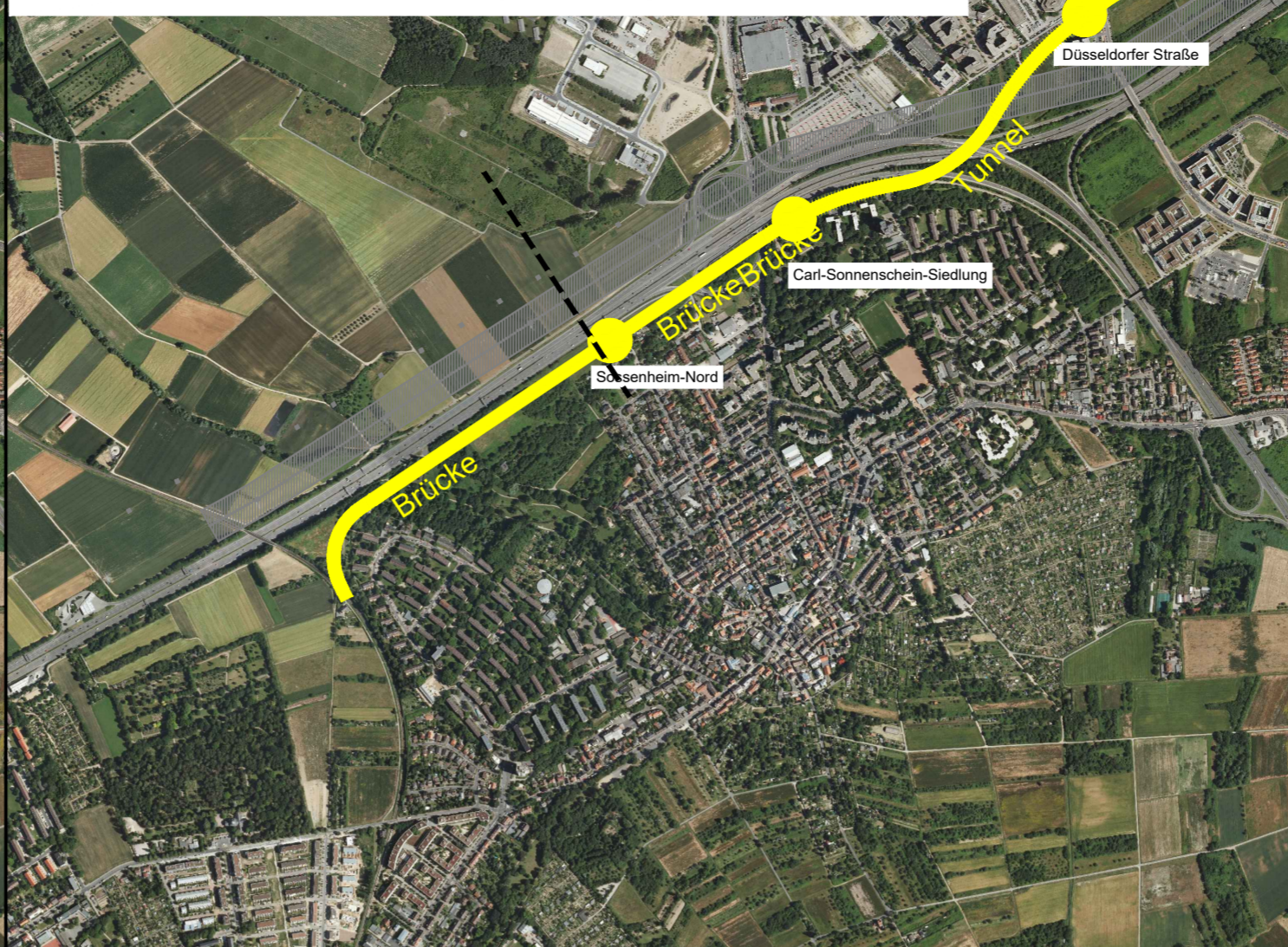


Variante 1: RegFNP, A66 Süd, Querung A66 weit westlich AD Eschborn (Tunnel)



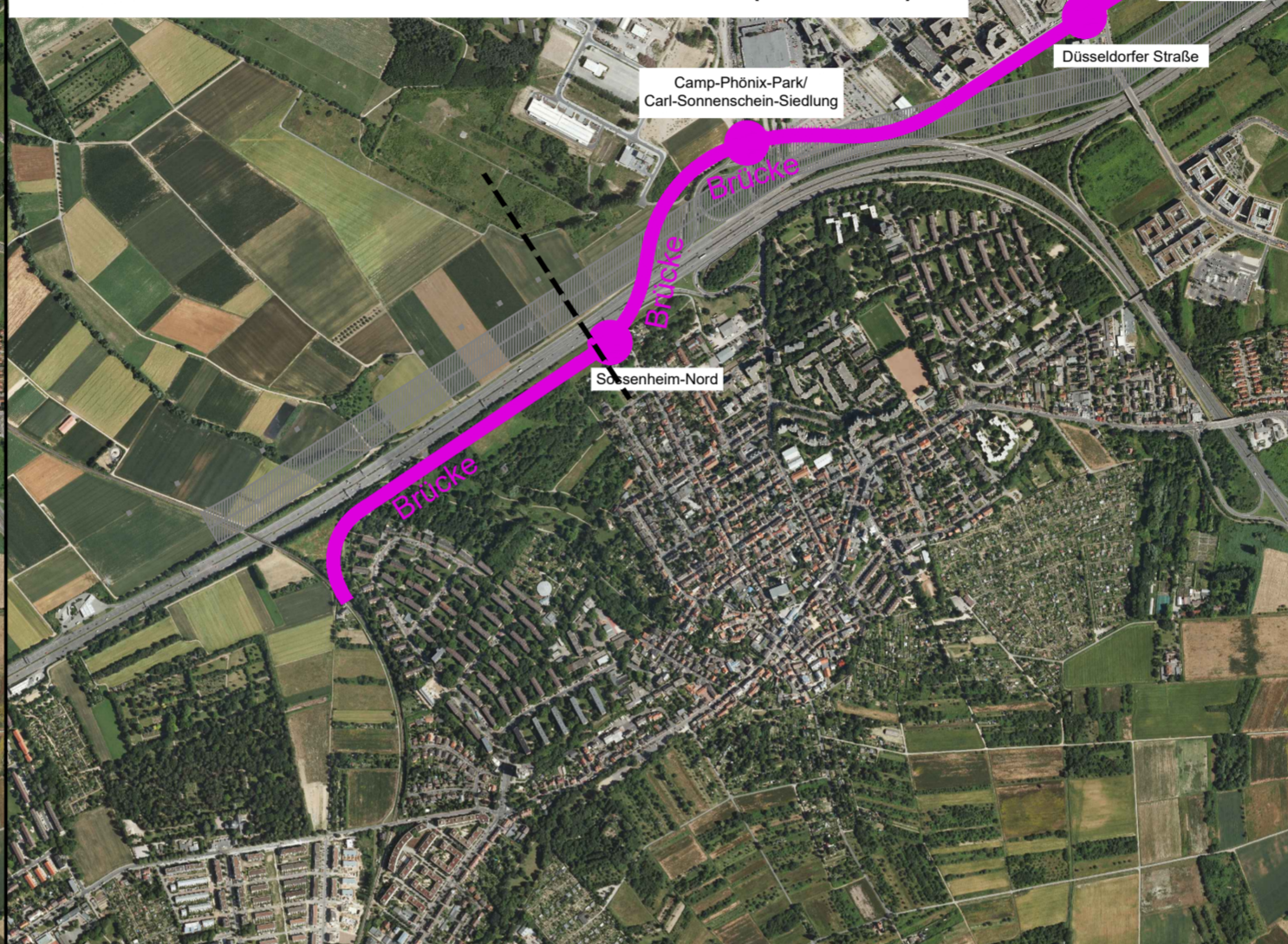
Variante 2: A66 Süd, östliche Querung AD Eschborn (Tunnel)



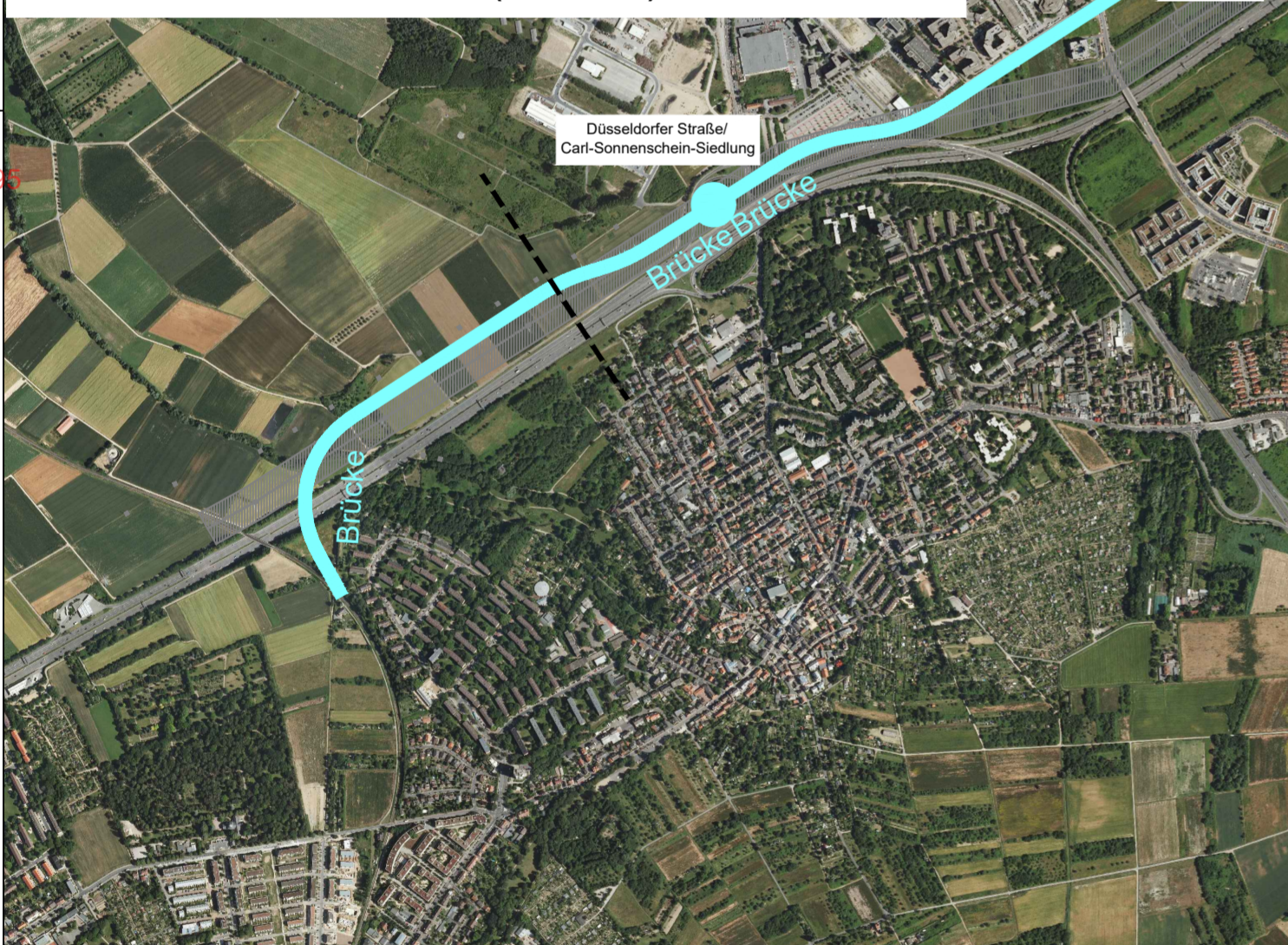
Variante 3: A66 Süd, westliche Querung AD Eschborn (Brücke)



Variante 4: A66 Süd, Querung A66 eng westlich AD Eschborn (Brücke)



Variante 5: A66 Nord, Querung AS Eschborn (Brücke)



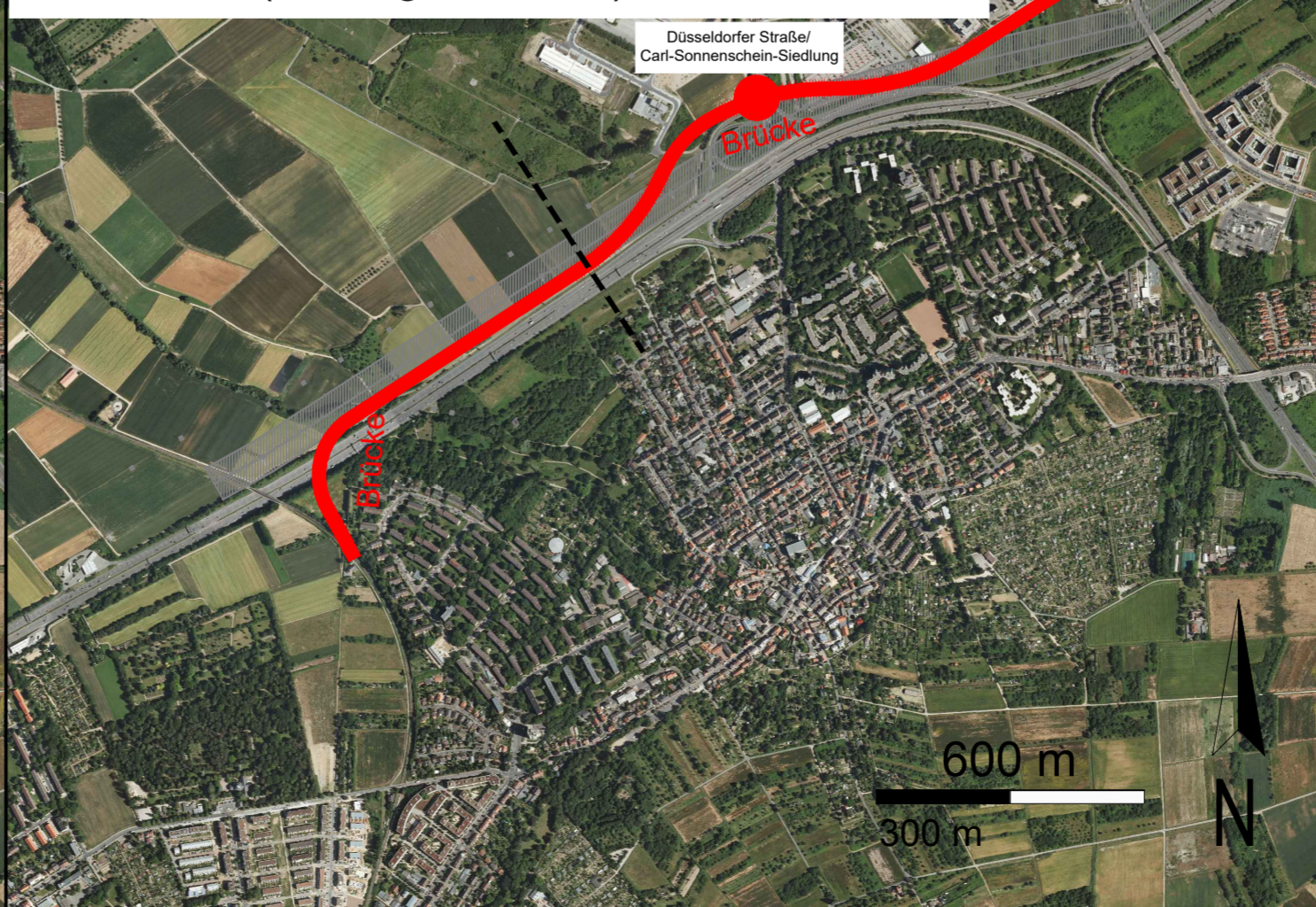
Variante 6: A66 Nord, Querung AS Eschborn, eng an A66 (Brücke)



Variante 7: A66 Nord, Umfahrung AS Eschborn



Variante 8: A66 Nord, Umfahrung AS Eschborn, Bündelung mit A66 (Vorzugsvariante)



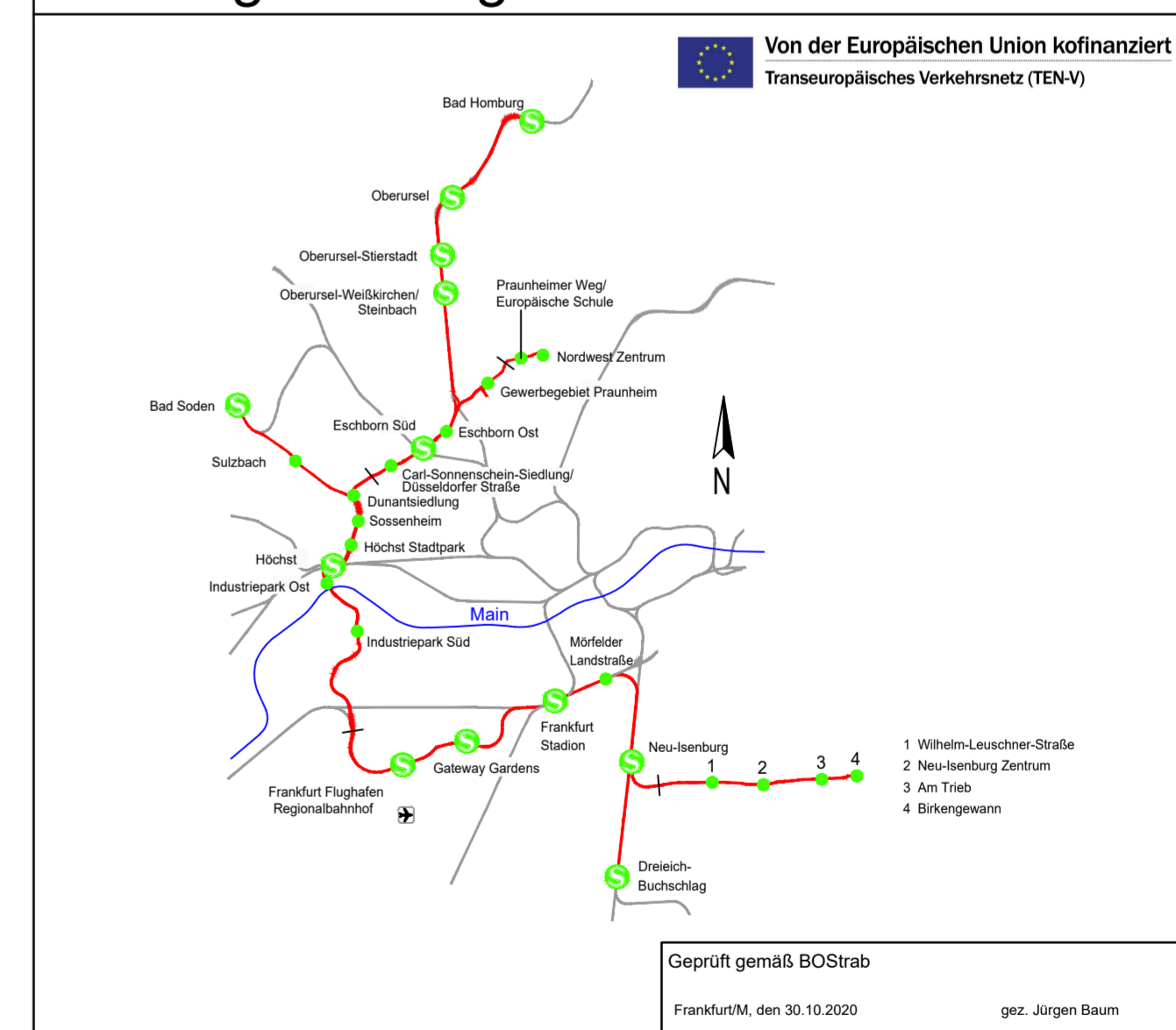
## Legende

- Variante 1: RegFNP, A66 Süd, Querung A66 weit westlich AD Eschborn (Tunnel)
- Variante 2: A66 Süd, östliche Querung AD Eschborn (Tunnel)
- Variante 3: A66 Süd, westliche Querung AD Eschborn (Brücke)
- Variante 4: A66 Süd, Querung A66 eng westlich AD Eschborn (Brücke)
- Variante 5: A66 Nord, Querung AS Eschborn (Brücke)
- Variante 6: A66 Nord, Querung AS Eschborn, eng an A66 (Brücke)
- Variante 7: A66 Nord, Umfahrung AS Eschborn
- Variante 8: A66 Nord, Umfahrung AS Eschborn, Bündelung mit A66 (Vorzugsvariante)
- Grenzzinie PFA Nord / Mitte
- Brunnen (Wasserschutzgebiet Zone I) (nachrichtlich)
- Grenze Wasserschutzgebiet Zone II (nachrichtlich)
- Schutzstreifen um Freileitungen inklusive Maststandort (nachrichtlich)

Luftbild: Hessisches Landesamt für Bodenmanagement und Geoinformation Stand 05/2016  
Befliegung 08/2012 und 08/2015



## 1. Änderung

## Regionaltangente West / PfA Nord



			Lagesystem: DB_REF (DHHN92)
			Höhenystem: DB_REF (DHHN92)
			Datum Name
1. Änderung im Verfahren	23.10.2020	TM	bearb. 23.10.2020 SW
0 Antragsfassung	19.12.2017	TM	gez. 23.10.2020 XY
Index Änderungen bzw. Ergänzungen	Datum	Name	gepr. 23.10.2020 TM

## Genehmigungsplanung

Vorhabenträger		Planverfasser											
 RTW Planungsgesellschaft mbH Stiftstraße 9-17 60313 Frankfurt		 Planungsgesellschaft RTW Geschäftsführung c/o Schüler-Plan Ingenieurgesellschaft mbH Lindleystraße 11 60314 Frankfurt											
Frankfurt/M, den 30.10.2020		Frankfurt/M, den 30.10.2020											
gez. Horst Amann		gez. I.A. Thorsten Meyer											
Maßstab 1:15000		Varianten 1-8 Eschborn West / Sossenheim											
Format 600x665 mm		Anlage 3.5a											
		Blatt 005											
Ausgabe vom 30.10.2020													
Planraufsteller	-	Phase	-	Gewerk	-	Planart	-	PSP-Code	-	Id. Nr.	-	Index	Format
SP1		4		VU		UP		11.00.10.00					