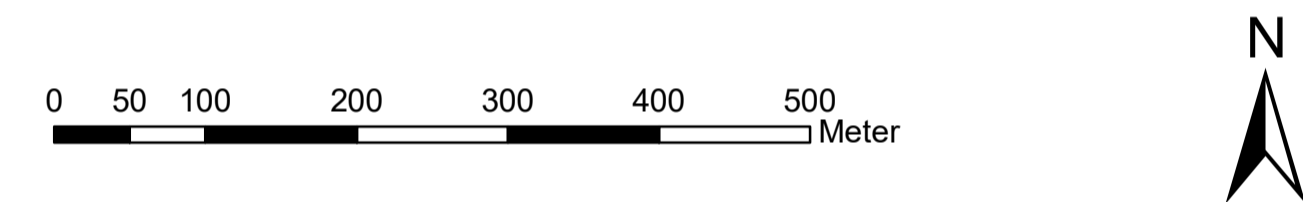
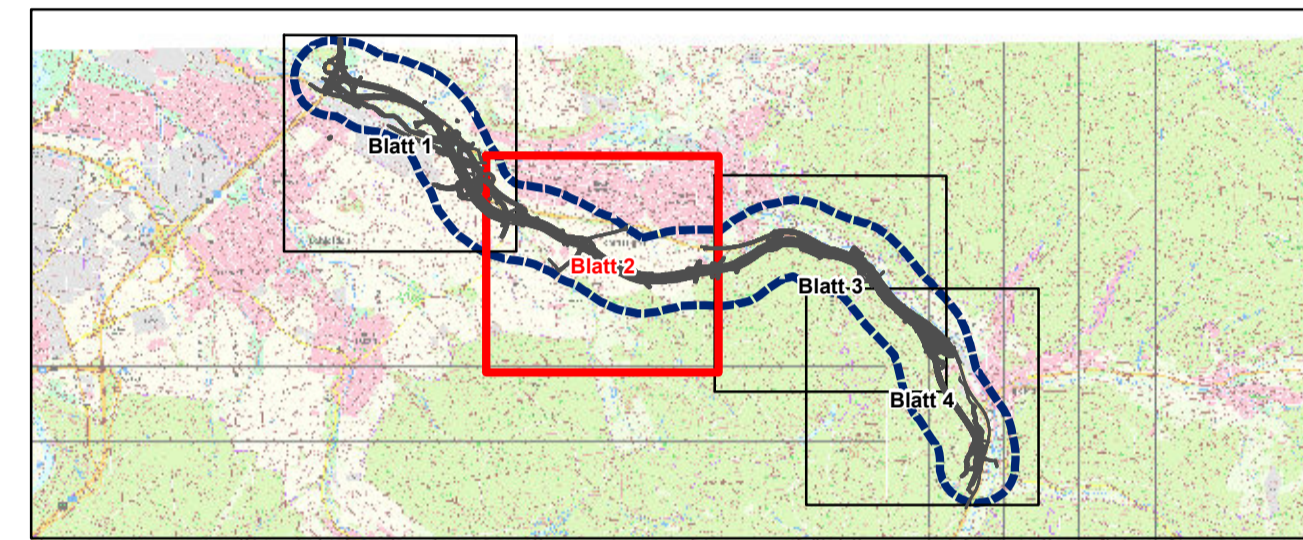


- Legende**
- Ergebnisse der Revierkartierung der Vögel**
- Status der Brutvögel**
- Brutrevier
  - Nahrungsgast
  - ◇ Durchzügler
- Erhaltungszustand in Hessen**
- ungünstig-schlecht
  - ungünstig-unzureichend
  - günstig
- Jahr der Erfassungen**
- ⊗ Erfassungen 2017
  - ⊗ Erfassungen 2015
  - ⊗ Erfassungen 2009
- Beeinträchtigung von Revieren**
- Direkte Zerstörung durch Flächeninanspruchnahme
  - Beeinträchtigung durch Störung
- Wirkzonen**
- Effektdistanz (Abstand vom Fahrbahnrand)**
- 0 - 100 m
  - 100 - 200 m
  - 200 - 300 m
  - 300 - 400 m
  - 400 - 500 m
- Isophone**
- 58 dB 10m (Tag)
  - 55 dB 1m (Tag)
  - 47 dB 10 m (Nacht)
- Vorhaben (nachrichtlich)**
- Geplanter Trassenverlauf (Stand Oktober 2020)
  - Flächeninanspruchnahme
  - Rückbau mit Rekultivierung
- Untersuchungsgebiet**
- 500 m Untersuchungsraum beidseits der geplanten Trasse (mit Kartierabschnitten)



Kürzel	Artname
Be	Bekassine ( <i>Gallinago gallinago</i> )
Bf	Baumfalke ( <i>Falco subbuteo</i> )
Bk	Braunkehlchen ( <i>Saxicola rubetra</i> )
Bp	Baumpieper ( <i>Anthus trivialis</i> )
Bz	Birkenzeisig ( <i>Carduelis flammæa</i> )
Ev	Eisvogel ( <i>Alcedo atthis</i> )
Fe	Feldsperling ( <i>Passer montanus</i> )
Fi	Feldlerche ( <i>Alauda arvensis</i> )
Fs	Feldschwirl ( <i>Locustella naevia</i> )
G	Goldammer ( <i>Emberiza citrinella</i> )
Ga	Graumammer ( <i>Emberiza calandra</i> )
Gi	Girlitz ( <i>Serinus serinus</i> )
Gp	Gelbspötter ( <i>Hippolais icterina</i> )
Gr	Gartenrotschwanz ( <i>Phoenicurus phoenicurus</i> )
H	Haussperling ( <i>Passer domesticus</i> )
Has	Haselhuhn ( <i>Tetrastes bonasia</i> )
Hä	Bluthänfling ( <i>Carduelis cannabina</i> )
Hot	Hohltaube ( <i>Coluba oenas</i> )
Kg	Klappergrasmücke ( <i>Sylvia curruca</i> )
Ksp	Kleinspecht ( <i>Dryobates minor</i> )
Ku	Kuckuck ( <i>Cuculus canorus</i> )
Lm	Lachmöwe ( <i>Larus ridibundus</i> )
M	Mehlschwalbe ( <i>Delichon urbicum</i> )
Msp	Mittelspecht ( <i>Dendrocopos medius</i> )
Nt	Neuntöter ( <i>Lanius collurio</i> )
O	Ortolan ( <i>Emberiza hortulana</i> )
Ro	Rohrhammer ( <i>Emberiza schoeniclus</i> )
Rs	Rauchschwalbe ( <i>Hirundo rustica</i> )
Ssp	Schwarzspecht ( <i>Dryocopus martius</i> )
Sst	Schwarzstorch ( <i>Ciconia nigra</i> )
Sti	Stieglitz ( <i>Carduelis carduelis</i> )
Sto	Stockente ( <i>Anas platyrhynchos</i> )
T	Teichrohrsänger ( <i>Acrocephalus scirpaceus</i> )
Tr	Teichhuhn ( <i>Gallinula chloropus</i> )
Tut	Turteltaube ( <i>Streptopelia turtur</i> )
Wd	Wacholderdrossel ( <i>Turdus pilaris</i> )
We	Weidenmeise ( <i>Parus montanus</i> )
Wis	Waldlaubsänger ( <i>Phylloscopus sibilatrix</i> )
Wo	Waldohreule ( <i>Asio otus</i> )
Wp	Wieseniepieper ( <i>Anthus pratensis</i> )
Ws	Weißstorch ( <i>Ciconia ciconia</i> )
Wsb	Wespenbussard ( <i>Pernis apivorus</i> )

Nr.	Art der Änderung	Datum	Zeichen

**Simon & Widdig GbR**  
 Büro für Landschaftsökologie  
 Hannah-Arendt-Str. 4 • 35037 Marburg  
 Tel.: 06421 - 97129-0 • Fax: 06421 - 97129-90  
 Email: buero@simon-widdig.de  
 www.simon-widdig.de

bearbeitet:	Datum	Zeichen
gezeichnet:	Okt. 2020	Albrecht
geprüft:	Okt. 2020	Widdig

Hessen Mobil  
 Straßen- und Verkehrsmanagement HESSEN

bearbeitet:	Datum	Zeichen
gezeichnet:		
geprüft:		

## FESTSTELLUNGSENTWURF

Straße: A 44	Unterlage/Blatt-Nr.: 19.4.2 / 02
Beginn: NK 4723 041	Artenschutzbeitrag
Ende: NK 4724 036	<b>Karte 4: Avifauna</b>
PROJIS-Nr.: 06069901 10	Artnachweise und Beeinträchtigungen
	Maßstab: 1: 5.000

**VERKEHRSPROJEKT DEUTSCHE EINHEIT NR. 15**  
**Neubau der BAB A 44 Kassel - Herleshausen**  
 AD LOSSETAL - AS HELSA OST  
 - Verkehrskosteneinheit 11 (VKE 11) -  
 von Bau-km 0-702,148 bis Bau-km 5+409,625  
 von Bau-km 6+000,000 bis Bau-km 11+200,992

**Aufgestellt:**  
 Kassel, den 19.11.2020  
 Hessen Mobil  
 - Dezernat Planung Nordhessen -

gez. i. A. Ralf Struß  
 (Dezernent)

Datengrundlage: Topographische Karte 1:25.000 (TK 25), mit Genehmigung des Hessischen Landesamtes für Bodenmanagement und Geoinformation (HLBG)