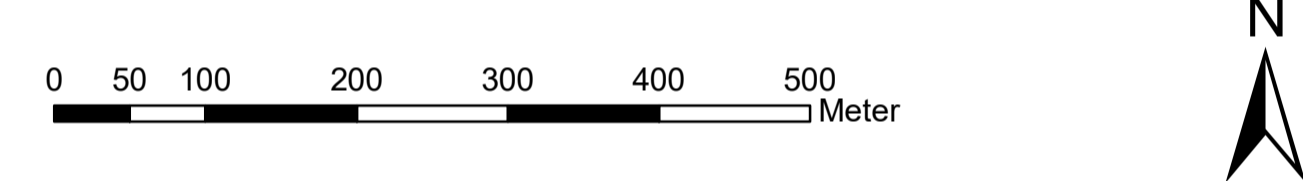
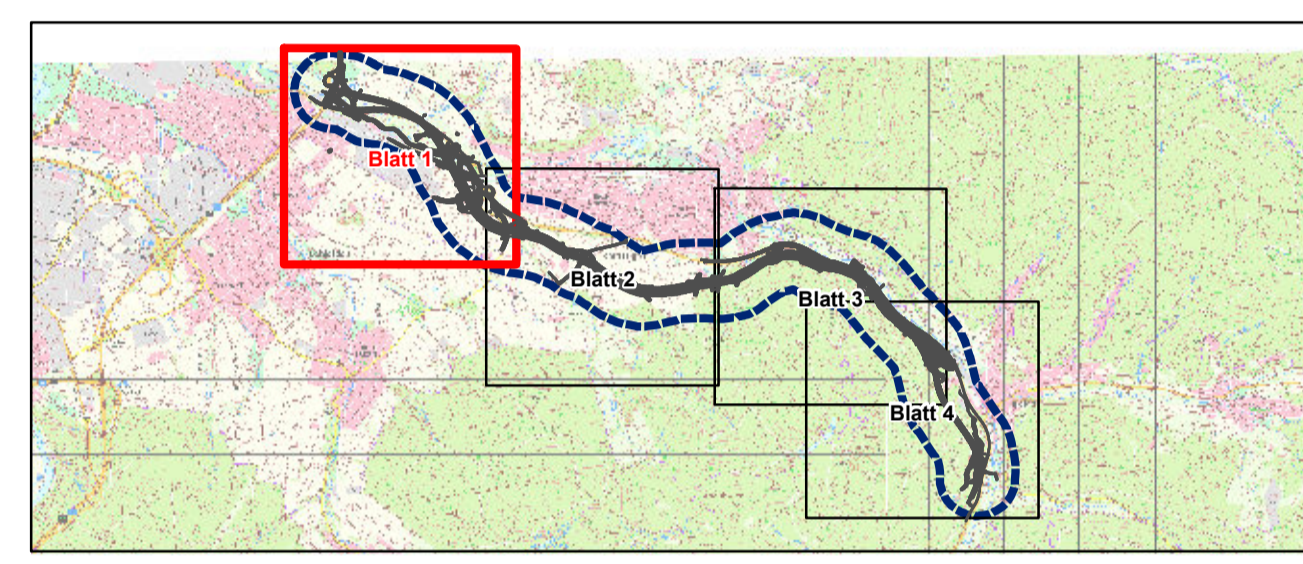


Kürzel	Artname
Be	Bekassine (<i>Gallinago gallinago</i>)
Bf	Baumfalke (<i>Falco subbuteo</i>)
Bk	Braunkehlchen (<i>Saxicola rubetra</i>)
Bp	Baumpieper (<i>Anthus trivialis</i>)
Bz	Birkenzeisig (<i>Carduelis flammae</i>)
Ev	Eisvogel (<i>Alcedo atthis</i>)
Fe	Feldsperling (<i>Passer montanus</i>)
Fi	Feldlerche (<i>Alauda arvensis</i>)
Fs	Feldschwirl (<i>Locustella naevia</i>)
G	Goldammer (<i>Emberiza citrinella</i>)
Ga	Graumammer (<i>Emberiza calandra</i>)
Gi	Girlitz (<i>Serinus serinus</i>)
Gp	Gelbspötter (<i>Hippolais icterina</i>)
Gr	Gartenrotschwanz (<i>Phoenicurus phoenicurus</i>)
H	Haussperling (<i>Passer domesticus</i>)
Has	Haselhuhn (<i>Tetrastes bonasia</i>)
Hä	Bluthänfling (<i>Carduelis cannabina</i>)
Hot	Hohltaube (<i>Coluba oenas</i>)
Kg	Klappergrasmücke (<i>Sylvia curruca</i>)
Ksp	Kleinspecht (<i>Dryobates minor</i>)
Ku	Kuckuck (<i>Cuculus canorus</i>)
Lm	Lachmöwe (<i>Larus ridibundus</i>)
M	Mehlschwalbe (<i>Delichon urbicum</i>)
Msp	Mittelspecht (<i>Dendrocopos medius</i>)
Nt	Neuntöter (<i>Lanius collurio</i>)
O	Ortolan (<i>Emberiza hortulana</i>)
Ro	Rohrhammer (<i>Emberiza schoeniclus</i>)
Rs	Rauchschwalbe (<i>Hirundo rustica</i>)
Ssp	Schwarzspecht (<i>Dryocopus martius</i>)
Sst	Schwarzstorch (<i>Ciconia nigra</i>)
Sti	Stieglitz (<i>Carduelis carduelis</i>)
Sto	Stockente (<i>Anas platyrhynchos</i>)
T	Teichrohrsänger (<i>Acrocephalus scirpaceus</i>)
Tr	Teichhuhn (<i>Gallinula chloropus</i>)
Tut	Turteltaube (<i>Streptopelia turtur</i>)
Wd	Wacholderdrossel (<i>Turdus pilaris</i>)
We	Weidenmeise (<i>Parus montanus</i>)
Wis	Waldlaubsänger (<i>Phylloscopus sibilatrix</i>)
Wo	Waldohreule (<i>Asio otus</i>)
Wp	Wieseniepieper (<i>Anthus pratensis</i>)
Ws	Weißstorch (<i>Ciconia ciconia</i>)
Wsb	Wespenbussard (<i>Pernis apivorus</i>)

- ### Legende
- Ergebnisse der Revierkartierung der Vögel**
- Status der Brutvögel**
- Brutrevier
 - Nahrungsgast
 - ◇ Durchzügler
- Erhaltungszustand in Hessen**
- ungünstig-schlecht
 - ungünstig-unzureichend
 - günstig
- Jahr der Erfassungen**
- ⊗ Erfassungen 2017
 - ⊗ Erfassungen 2015
 - ⊗ Erfassungen 2009
- Beeinträchtigung von Revieren**
- Direkte Zerstörung durch Flächeninanspruchnahme
 - Beeinträchtigung durch Störung
- Wirkzonen**
- Effektdistanz (Abstand vom Fahrbahnrand)**
- 0 - 100 m
 - 100 - 200 m
 - 200 - 300 m
 - 300 - 400 m
 - 400 - 500 m
- Isophone**
- 58 dB 10m (Tag)
 - 55 dB 1m (Tag)
 - 47 dB 10 m (Nacht)
- Vorhaben (nachrichtlich)**
- Geplanter Trassenverlauf (Stand Oktober 2020)
 - Flächeninanspruchnahme
 - Rückbau mit Rekultivierung
- Untersuchungsgebiet**
- 500 m Untersuchungsraum beidseits der geplanten Trasse (mit Kartierabschnitten)



Nr.	Art der Änderung	Datum	Zeichen

Simon & Widdig GbR
 Büro für Landschaftsökologie
 Hannah-Arendt-Str. 4 • 35037 Marburg
 Tel.: 06421 - 97129-0 • Fax: 06421 - 97129-90
 Email: buero@simon-widdig.de
 www.simon-widdig.de

	Datum	Zeichen
bearbeitet:	Okt. 2020	Albrecht
gezeichnet:	Okt. 2020	Albrecht
geprüft:	Okt. 2020	Widdig

Hessen Mobil
 Straßen- und Verkehrsmanagement HESSEN

	Datum	Zeichen
bearbeitet:		
gezeichnet:		
geprüft:		

FESTSTELLUNGSENTWURF

Straße: A 44	Unterlage/Blatt-Nr.: 19.4.2 / 01
Beginn: NK 4723 041	Artenschutzbeitrag
Ende: NK 4724 036	Karte 4: Avifauna
PROJIS-Nr.: 06069901 10	Artnachweise und Beeinträchtigungen
	Maßstab: 1: 5.000

VERKEHRSPROJEKT DEUTSCHE EINHEIT NR. 15
Neubau der BAB A 44 Kassel - Herleshausen
 AD LOSSETAL - AS HELSA OST
 - Verkehrskosteneinheit 11 (VKE 11) -
 von Bau-km 0-702,148 bis Bau-km 5+409,625
 von Bau-km 6+000,000 bis Bau-km 11+200,992

Aufgestellt:
 Kassel, den 19.11.2020
 Hessen Mobil
 - Dezernat Planung Nordhessen -

gez. I. A. Ralf Struß
 (Dezernent)

Datengrundlage: Topographische Karte 1: 25.000 (TK 25), mit Genehmigung des Hessischen Landesamtes für Bodenmanagement und Geoinformation (HLBG)