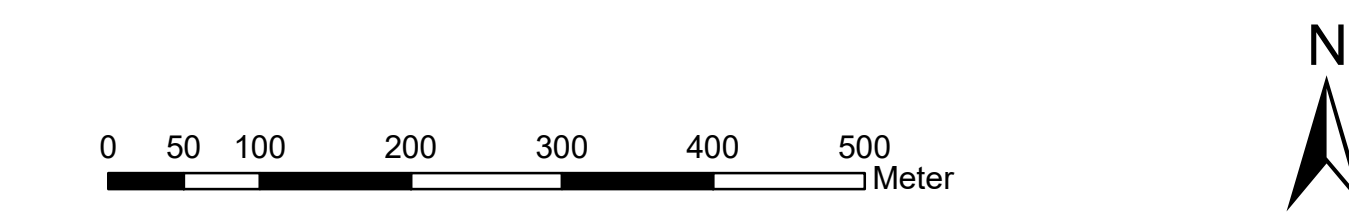
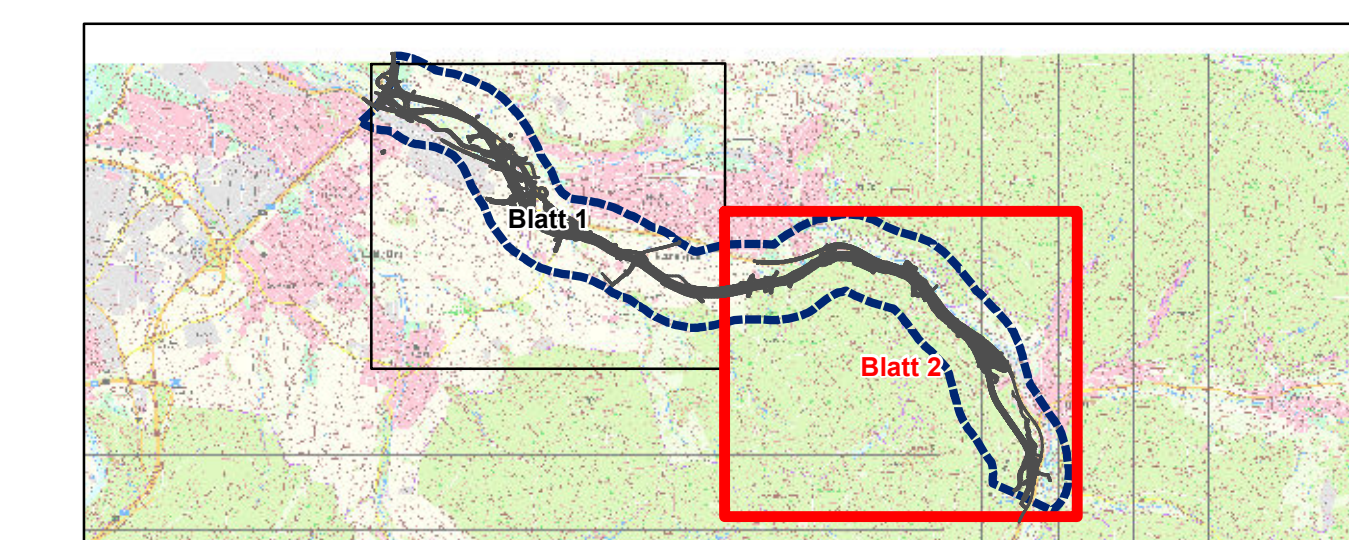


Nachgewiesenes Artenspektrum in den Jahren 2005 bis 2011

Art/Artengruppe	2005	2007	2008	2009	2010	2011
Bechsteinfledermaus	X*	X	X*	X*	X*	X*
Braunes Langohr	X*	X*	X*	X*	X*	X*
Großes Mausohr	X*	X	X*	X*	X*	X*
Kleine / Große Bartfledermaus		X				X
Fransenfledermaus	X	X	X	X*	X	X
Zweifelfledermaus	X*	X				X
Pipistrellid						X
Myotis						X
Nyctaloid						X

NF = Nachweis mittels Netzfang BC = Nachweis mittels Batordenfassung
* = Reproduktionsnachweise über den Fang von graviden oder lactierenden (säugenden) Weibchen oder Jungtieren

- ### Legende
- #### Ergebnisse
- ##### Quartiere und Quartierpotenzial
- Quartierbaum der Bechsteinfledermaus 2015 (Nr. 151 bis 158)
 - Quartierbaum der Bechsteinfledermaus 2007/2008 (CB 01 bis 12)
 - Bäume mit Quartierpotenzial
 - Detektorkartierung an Flugroute
 - Braunes/Graues Langohr (*Plecotus auritus/austricus*)
- ##### Gruppe *Nyctaloid*
- Nordfledermaus (*Eptesicus nilssonii*)
 - Breitflügel-Fledermaus (*Eptesicus serotinus*)
 - Großer Abendsegler (*Nyctalus noctula*)
 - Kleiner Abendsegler (*Nyctalus leisleri*)
- ##### Gruppe *Myotis*
- Bechsteinfledermaus (*Myotis bechsteini*)
 - Fransenfledermaus (*Myotis nattereri*)
 - Große/Kleine Bartfledermaus (*Myotis brandtii/mystacinus*)
 - Großes Mausohr (*Myotis myotis*)
 - Wasserfledermaus (*Myotis daubentonii*)
 - Myotis-Art, unbestimmt
- ##### Gruppe *Pipistrellid*
- Mückenfledermaus (*Pipistrellus pygmaeus*)
 - Rauhhaufledermaus (*Pipistrellus nathusii*)
 - Zweifelfledermaus (*Pipistrellus pipistrellus*)
- ##### Netzfänge
- Bechsteinfledermaus (*Myotis bechsteini*)
 - Wasserfledermaus (*Myotis daubentonii*)
 - Großes Mausohr (*Myotis myotis*)
 - Kleine Bartfledermaus (*Myotis mystacinus*)
 - Fransenfledermaus (*Myotis nattereri*)
 - Großer Abendsegler (*Nyctalus noctula*)
 - Braunes Langohr (*Plecotus auritus*)
- ##### Telemetrie
- Jagdgebiet 2007 (85 % Kernel)
 - Jagdgebiet 2008 (85 % Kernel)
 - Jagdgebiet 2015 (85 % Kernel)
 - Jagdgebiet 2015, kein Kernel (nur Beobachtung, keine Peilung)
 - Aktionsraum 2007 (95 % Kernel)
 - Aktionsraum 2008 (95 % Kernel)
 - Aktionsraum 2007 und 2008 (95 % Kernel)
 - Aktionsraum 2015 (95 % Kernel)
- ##### Bedeutende Querungsbereiche
- Querungsbereich hoher Bedeutung
 - Querungsbereich mittlerer Bedeutung
 - Querungsbereich der Bechsteinfledermaus
- ##### Methoden
- Standort der stationären Erfassung 2015 (SE 1 bis 20)
 - Flugroutenbeobachtung (FR 1 bis 20)
 - Netzfangstandort (NF 1 bis 4)
- ##### Beeinträchtigungen
- Direkter Verlust von Quartierbäumen und Bäumen mit Quartierpotenzial
 - Verlärmt Flächen im Aktionsraum der Bechsteinfledermaus (bis 50 m um Trasse)
- ##### Vorhaben (nachrichtlich)
- Geplanter Transversenverlauf (Stand Oktober 2020)
 - Flächeninanspruchnahme
 - Rückbau mit Rekultivierung
- ##### Untersuchungsgebiet
- 500 m Untersuchungsraum beidseits der geplanten Trasse



Nr.	Art der Änderung	Datum	Zeichen

Simon & Widdig GbR		Datum	Zeichen
Büro für Landschaftsökologie		bearbeitet:	Okt. 2020
Hannah-Arendt-Str. 4 • 35037 Marburg		gezeichnet:	Okt. 2020
Tel.: 06421 - 97129-0 • Fax: 06421 - 97129-90		geprüft:	Okt. 2020
Email: buero@simon-widdig.de			Widdig
www.simon-widdig.de			

FESTSTELLUNGSENTWURF

Straße: A 44

Unterlage/Blatt-Nr.: 19.4.2 / 02

Beginn: NK 4723 041
Ende: NK 4724 036
PROJIS-Nr.: 06069901 10

Artenschutzbeitrag
Karte 1: Fledermäuse
Artenschutzbeitrag und Beeinträchtigungen
Maßstab: 1:5.000

VERKEHRSPROJEKT DEUTSCHE EINHEIT NR. 15
Neubau der BAB A 44 Kassel - Herleshausen
AD LOSSETAL - AS HELSA OST
Verkehrskosteneinheit 11 (VKE 11)
von Bau-km 0-702,148 bis Bau-km 5+409,625
von Bau-km 6+000,000 bis Bau-km 11+200,992

Aufgestellt: Kassel, den 19.11.2020
Hessen Mobil
- Dezernat Planung Nordhessen -

gez. J. A. Raff Strauß
(Dezernent)

Mittels Telemetrie festgestellte Quartierbäume der Bechsteinfledermaus

QB-Nr.	Koordinaten east	Koordinaten north	Baumart	Quartiertyp	Höhe (m)	Datum der Ausflugszählung	Tier-Nr.	Anzahl Tiere
151	544045	5680105	Eiche	nicht erkennbar	-	01.06.2015	Mbec1	1
152	544025	5680166	Rotbuche	nicht erkennbar	mind. 15	02.06.2015	Mbec1	mind. 5
						03.08.2015	Mbec2	-
						04.08.2015	Mbec3	-
153	544101	5680209	Eiche	Astabbruch/ Fauspatte	15 bis 17	04.08.2015	Mbec2	-
						05.08.2015	Mbec3	10
						06.08.2015	Mbec2	8
154	544045	5680172	Eiche	Baumhöhle	18	06.08.2015	Mbec3	mind. 16
						07.08.2015	Mbec2	21
						08.08.2015	Mbec3	1
155	544016	5680256	Eiche	Baumhöhle	8 bis 12	12.08.2015	Mbec4	38
							Mbec6	
156	544250	5680313	Eiche	Stammloch	über 20	07.08.2015	Mbec3	mind. 10
157	544520	5680381	Eiche	ausgefallener Astabbruch	15	08.08.2015	Mbec4	-
						10.08.2015	Mbec2	mind. 2
158	544029	5680158	Buche	mehrere Spechthöhlen	15 bis 20	11.08.2015	Mbec3	12
							Mbec4	

AZ = Ausflugszählung, m = Männchen, w = Weibchen, ad = adult, juv = juvenil

Ergebnisse der Netzflänge

Standort	Deutscher Artname	Wissenschaftlicher Artname	Status	Anzahl	Anmerkung
N1	Bechsteinfledermaus	<i>Myotis bechsteini</i>	m, ad	1	
			w, juv	2	2 Tiere besondert
			w, ad	2	1 Tier besondert
N2	Großes Mausohr	<i>Myotis myotis</i>	m, ad	1	
	Braunes Langohr	<i>Plecotus auritus</i>	m, ad	1	
			w, ad	1	
N3	Kleine Bartfledermaus	<i>Myotis mystacinus</i>	m, ad	1	
	Fransenfledermaus	<i>Myotis nattereri</i>	m, ad	1	
	Großes Mausohr	<i>Myotis myotis</i>	2 (entflogen)	1	
N4	Wasserfledermaus	<i>Myotis daubentonii</i>	m, ad	1	
	Großer Abendsegler	<i>Nyctalus noctula</i>	m, ad	1	
Netzfang bei AZ	Bechsteinfledermaus	<i>Myotis bechsteini</i>	w, juv	3	2 Tiere besondert
	Fransenfledermaus	<i>Myotis nattereri</i>	m, ad	1	
	Großes Mausohr	<i>Myotis myotis</i>	m, ad	1	
	Gesamt			25	

Ergebnisse an den Standorten der stationären Erfassung (maximale Anzahl der Rufsequenzen pro Nacht)

Gruppe	Art / Artgruppe	SE10	SE11	SE12	SE13	SE14	SE15	SE16	SE17	SE18	SE19	SE20
Myotis	Bechsteinfledermaus	1	1	1	1	1	1	1	1	1	1	5
	Fransenfledermaus										1	17
	Große / Kleine Bartfledermaus	1	2	3	8	4	4	2				25
	Großes Mausohr			1	2	2	2					35
	Wasserfledermaus											18
	Mkm (Myotis-Art, klein bis mittelgroß)	5	46	12	16	20	8	6	6	1	5	1
Nyctaloid	Breitflügel-Fledermaus											20
	Großer Abendsegler	3	1	4	6	63	18	4	4	2		2
	Kleiner Abendsegler											1
Pipistrellid	Mückenfledermaus											2
	Rauhhaufledermaus	1	1	24	12	3	2	1	44	2		8
	Zweifelfledermaus	8	49	238	379	36	8	38	205	555	403	352
Plecotus	Braunes / Graues Langohr											3
												1
	Maximale Anzahl Sequenzen pro Nacht	14	95	272	391	52	76	60	222	601	406	1.608

Ergebnisse der Detektorkartierung an den Flugrouten (maximale Anzahl der Rufsequenzen pro Nacht)

Gruppe	Artname	FR10	FR11	FR12	FR13	FR14	FR15	FR16	FR17	FR18	FR19	FR20
Myotis	Bechsteinfledermaus											22
	Fransenfledermaus											19
	Gr./Kl. Bartfledermaus	5	6	2	2	2	2	7	1	3	4	107
	Großes Mausohr	1	1	1	2	2	1	1	2	1	1	22
	Wasserfledermaus	3	3	4	1	2	1	10	1	4	4	57
	Myotis spec.	1	4	3	1	1	2					6
Nyctaloid	Breitflügel-Fledermaus											1
	Großer Abendsegler											2
	Kleiner Abendsegler											1
Pipistrellid	Nordfledermaus											1
	Mückenfledermaus											1
Plecotus	Rauhhaufledermaus											1
	Zweifelfledermaus	217	78	113	29	46	85	63	89	95	15	67
	Maximale Anzahl Sequenzen pro Nacht	231	90	115	36	53	88	99	92	100	30	357