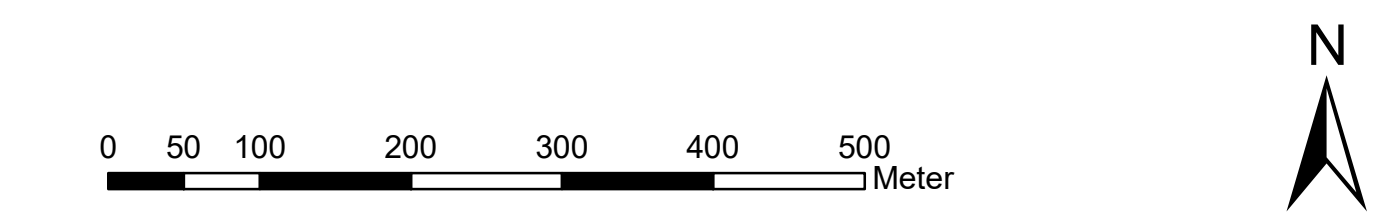
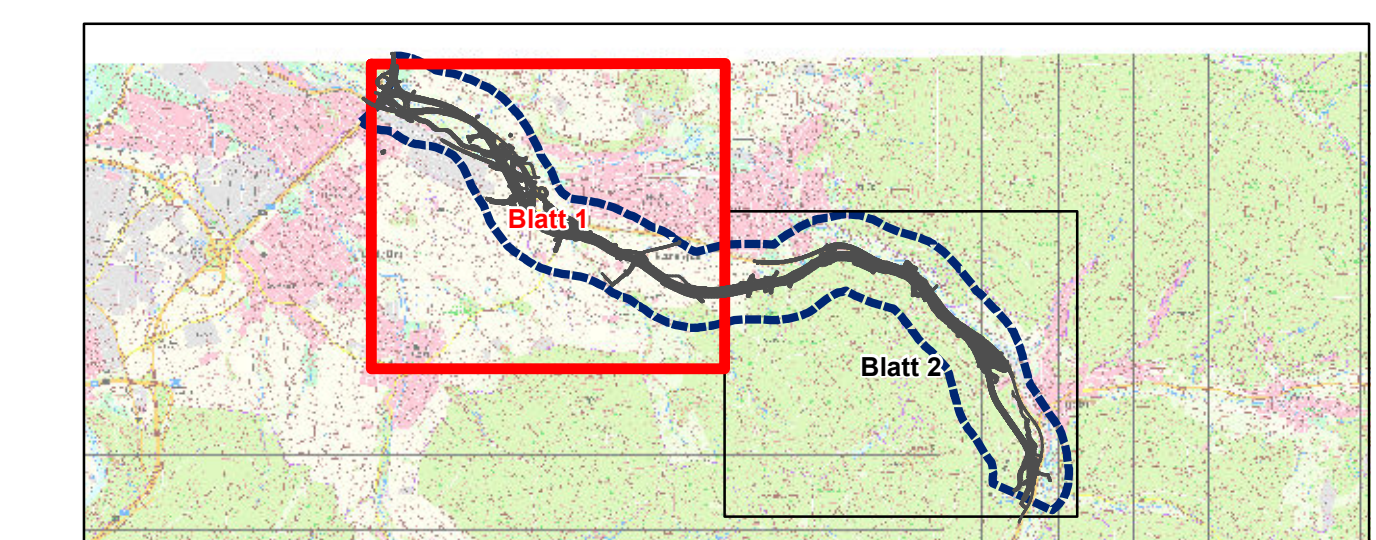


- ### Legende
- #### Ergebnisse
- Quartiere und Quartierpotenzial
 - Quartierbaum der Bechsteinfledermaus 2015 (Nr. 151 bis 158)
 - Quartierbaum der Bechsteinfledermaus 2007/2008 (CB 01 bis 12)
 - Bäume mit Quartierpotenzial
 - Detektorkartierung an Flugroute
 - Braunes/Graues Langohr (*Plecotus auritus/austricus*)
 - Nachtalbatz
 - Nordfledermaus (*Eptesicus nilssonii*)
 - Breitflügel-Fledermaus (*Eptesicus serotinus*)
 - Großer Abendsegler (*Nyctalus noctula*)
 - Kleiner Abendsegler (*Nyctalus leisleri*)
 - Gruppe *Myotis*
 - Bechsteinfledermaus (*Myotis bechsteinii*)
 - Fransfledermaus (*Myotis nattereri*)
 - Große/Kleine Bartfledermaus (*Myotis brandtii/mystacinus*)
 - Großes Mausohr (*Myotis myotis*)
 - Wasserfledermaus (*Myotis daubentonii*)
 - Myotis-Art, unbestimmt
 - Gruppe *Pipistrellid*
 - Mückenfledermaus (*Pipistrellus pygmaeus*)
 - Rauhautfledermaus (*Pipistrellus nathusii*)
 - Zweifelfledermaus (*Pipistrellus pipistrellus*)
 - Netzfänge
 - Bechsteinfledermaus (*Myotis bechsteinii*)
 - Wasserfledermaus (*Myotis daubentonii*)
 - Großes Mausohr (*Myotis myotis*)
 - Kleine Bartfledermaus (*Myotis mystacinus*)
 - Fransfledermaus (*Myotis nattereri*)
 - Großer Abendsegler (*Nyctalus noctula*)
 - Braunes Langohr (*Plecotus auritus*)
 - Telemetrie
 - Jagdgebiet 2007 (85 % Kernel)
 - Jagdgebiet 2008 (85 % Kernel)
 - Jagdgebiet 2015 (85 % Kernel)
 - Jagdgebiet 2015, kein Kern (nur Beobachtung, keine Peilung)
 - Aktionsraum 2007 (95 % Kernel)
 - Aktionsraum 2008 (95 % Kernel)
 - Aktionsraum 2007 und 2008 (95 % Kernel)
 - Aktionsraum 2015 (95 % Kernel)
 - Bedeutende Querungsbereiche
 - Querungsbereich hoher Bedeutung
 - Querungsbereich mittlerer Bedeutung
 - Querungsbereich der Bechsteinfledermaus
 - Methoden
 - Standort der stationären Erfassung 2015 (SE 1 bis 20)
 - Flugroutenbeobachtung (FR 1 bis 20)
 - Netzfangstandort (NF 1 bis 4)
 - Beeinträchtigungen
 - Direkter Verlust von Quartierbäumen und Bäumen mit Quartierpotenzial
 - Verlärmt Flächen im Aktionsraum der Bechsteinfledermaus (bis 50 m um Trasse)
 - Vorhaben (nachrichtlich)
 - Geplanter Trassenverlauf (Stand Oktober 2020)
 - Flächeninanspruchnahme
 - Rückbau mit Rekultivierung
 - Untersuchungsgebiet
 - 500 m Untersuchungsraum beidseits der geplanten Trasse



Nr.	Art der Änderung	Datum	Zeichen

Simon & Widdig GbR
 Büro für Landschaftsökologie
 Hannah-Arendt-Str. 4 • 35037 Marburg
 Tel.: 06421 - 97129-0 • Fax: 06421 - 97129-90
 Email: buero@simon-widdig.de
 www.simon-widdig.de

	Datum	Zeichen
bearbeitet:	Okt. 2020	Abrecht
gezeichnet:	Okt. 2020	Abrecht
geprüft:	Okt. 2020	Widdig

Hessen Mobil
 Straßen- und Verkehrsmanagement HESSEN

	Datum	Zeichen
bearbeitet:		
gezeichnet:		
geprüft:		

FESTSTELLUNGSENTWURF

Straße: A 44

Beginn: NK 4723 041
 Ende: NK 4724 036
 PROJIS-Nr.: 08069901 10

Unterlage/Blatt-Nr.: 19.4.2 / 01
 Artenschutzbeitrag
Karte 1: Fledermäuse
 Artnachweise und Beeinträchtigungen
 Maßstab: 1 : 5.000

VERKEHRSPROJEKT DEUTSCHE EINHEIT NR. 15
Neubau der BAB A 44 Kassel - Herleshausen
 AD LOSSETAL - AS HELSA OST
 Verkehrsleistungseinheit 11 (VKE 11)
 von Bau-km 0-702,148 bis Bau-km 5+409,625
 von Bau-km 6+000,000 bis Bau-km 11+200,992

Aufgestellt:
 Kassel, den 19.11.2020
 Hessen Mobil
 - Dezernat Planung Nordhessen -

gez. J. A. Raff Strauß
 (Dezernent)

Ergebnisse an den Standorten der stationären Erfassung (maximale Anzahl der Rufsequenzen pro Nacht)

Gruppe	Art / Artgruppe	SE01	SE02	SE03	SE04	SE05	SE06	SE07	SE08	SE09
Myotis	Bechsteinfledermaus	5	9	375	1	2	8	2	2	30
	Große / Kleine Bartfledermaus	2	9	375	1	2	8	2	2	30
	Großes Mausohr	1	1	1	1	1	1	1	1	1
	Wasserfledermaus	1	1	1	1	1	1	1	1	1
Nyctaloid	Mkm (Myotis-Art, klein bis mittelgroß)	4	45	421	6	5	32	5	8	26
	Myotis-Art, unbestimmt	1	1	1	1	1	1	1	1	1
	Breitflügel-Fledermaus	146	27	4	2	8	2	7	35	5
	Großer Abendsegler	1	1	1	1	1	1	1	1	1
Pipistrellid	Kleiner Abendsegler	3	1	1	1	1	1	1	1	1
	Nyctaloid (Nyctaloid-Art, klein bis mittelgroß)	1	1	1	1	1	1	1	1	1
	Nyctaloid-Art, unbestimmt	1	1	1	1	1	1	1	1	1
	Mückenfledermaus	15	7	1	1	1	1	1	1	1
Plecotus	Rauhautfledermaus	586	21	1.134	4	199	617	9	861	248
	Zweifelfledermaus	1	1	1	1	1	1	1	1	1
	Pipistrellide Art, unbestimmt	1	1	1	1	1	1	1	1	1
Braunes / Graues Langohr	Braunes / Graues Langohr	758	72	1.952	21	219	650	22	880	294
	Maximale Anzahl Sequenzen pro Nacht	758	72	1.952	21	219	650	22	880	294

Ergebnisse der Detektorkartierung an den Flugrouten (maximale Anzahl der Rufsequenzen pro Nacht)

Gruppe	Artnamen	FR01	FR02	FR03	FR04	FR05	FR06	FR07	FR08	FR09
Myotis	Bechsteinfledermaus	2	2	4	2	2	2	2	1	1
	Große / Kleine Bartfledermaus	2	2	4	2	2	2	2	1	1
	Großes Mausohr	2	1	1	1	1	1	1	1	1
	Wasserfledermaus	3	2	1	1	1	1	1	1	2
Nyctaloid	Myotis-Art, unbestimmt	8	1	3	1	1	1	1	1	2
	Breitflügel-Fledermaus	1	1	1	1	1	1	1	1	1
	Großer Abendsegler	34	3	9	30	6	2	8	1	1
	Kleiner Abendsegler	1	1	1	1	1	1	1	1	1
Pipistrellid	Nordfledermaus	1	1	1	1	1	1	1	1	1
	Mückenfledermaus	1	1	1	1	1	1	1	1	1
	Rauhautfledermaus	1	1	1	1	1	1	1	1	1
	Zweifelfledermaus	114	7	13	8	14	42	230	103	23
Plecotus	Braunes / Graues Langohr	3	1	1	1	1	1	1	1	1
	Maximale Anzahl Sequenzen pro Nacht	166	12	26	41	20	48	251	114	26

Digitale Karte: Topographische Karte 1:25.000 (TK 25), im Genehmigung des Hessischen Landesamtes für Straßenmanagement und Verkehrsplanung (LVS)