

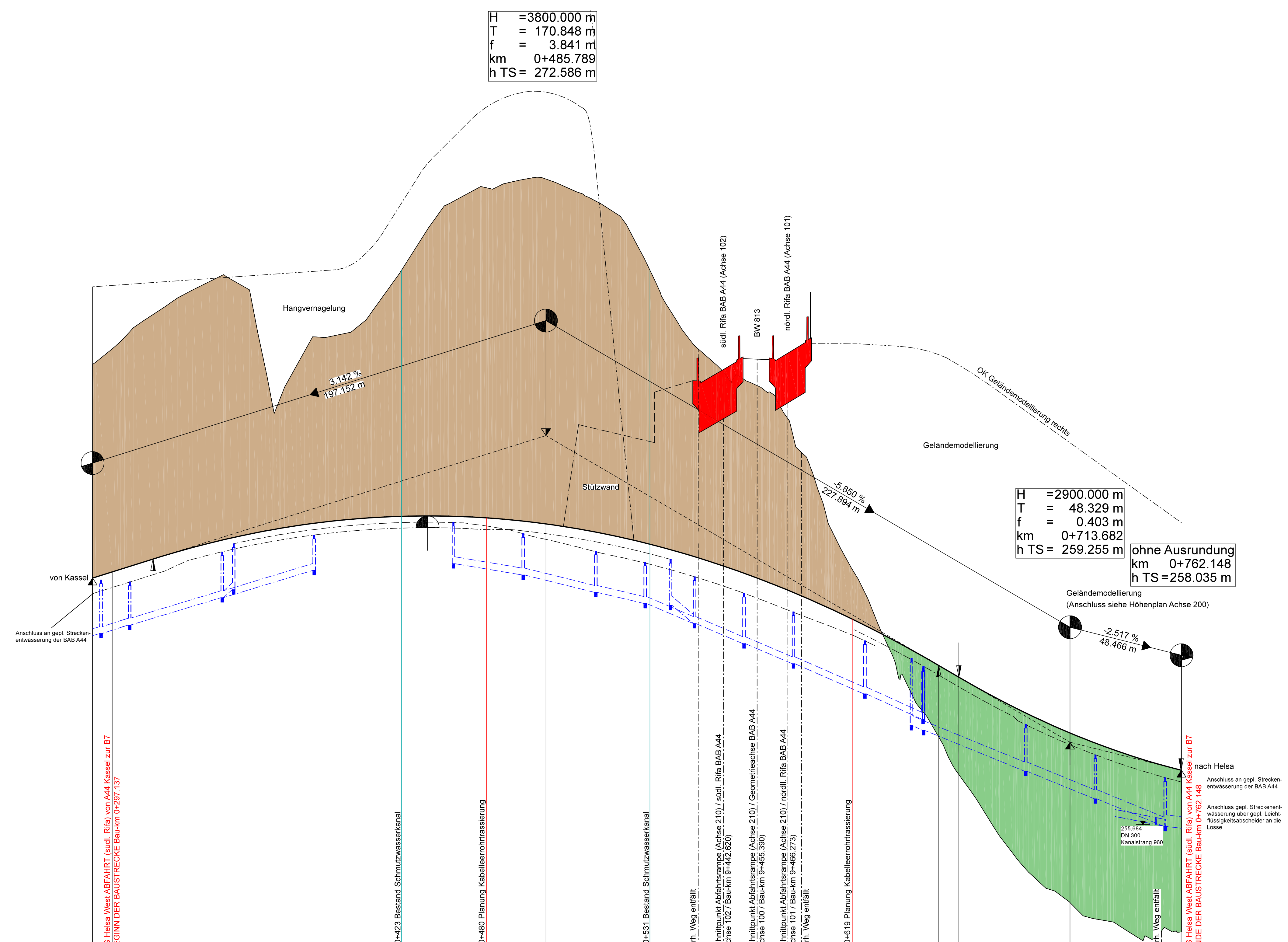
GEMARKUNG HELSA

BAUWERK NR. 813
 BRÜCKE IM ZUGE DER BAB A44
 UF Anschlussstelle Helsa-West
 STATION 9+485,273 (Achse 101)
 STATION 9+442,819 (Achse 102)

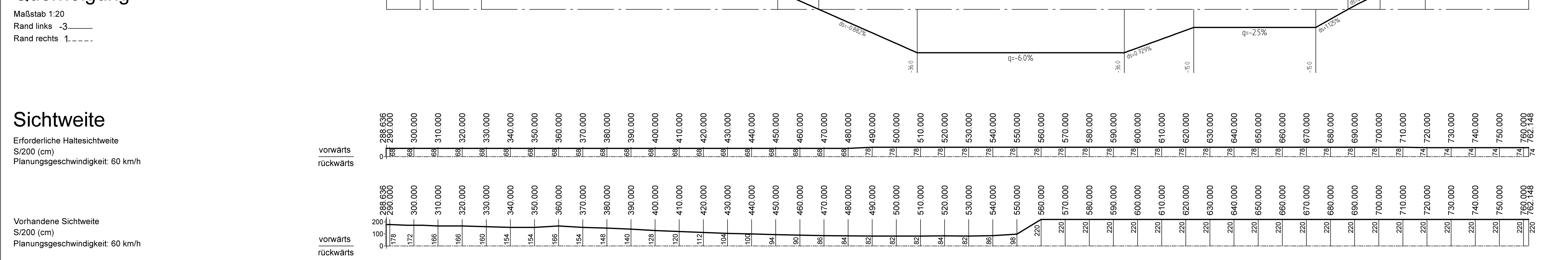
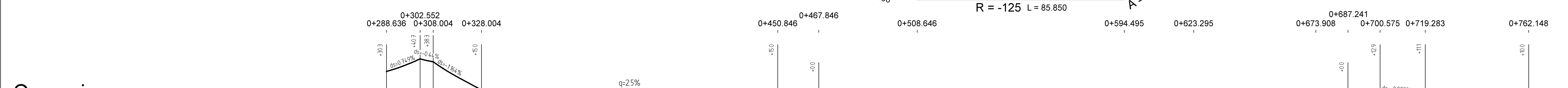
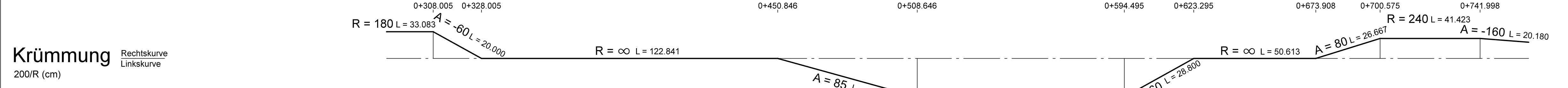
KiW = 62.4102 gon (Achse 101) LW = 11,80 m
 KiW = 48.2558 gon (Achse 102) LH > 4,70 m
 BzG = 14,60 m (Achse 101)
 BzS = 14,10 m (Achse 102)
 MLC = 50/50-100

H = 3800,000 m
 T = 170,848 m
 f = 3,841 m
 km = 0+485,789
 h TS = 272,586 m

H = 2900,000 m
 T = 48,329 m
 f = 0,403 m
 km = 0+713,682
 h TS = 259,255 m



Station	Entwässerung links Leitung	Entwässerung links Deckeloberkante	Entwässerung links Sohle	Entwässerung rechts Leitung	Entwässerung rechts Deckeloberkante	Entwässerung rechts Sohle	Höhe	Gradient
0+300	35,000 m DN 300 12,598 %	35,000 m DN 300 25,764 %	12,500 m DN 300 16,614 %	40,000 m DN 300 29,575 %	40,000 m DN 300 25,764 %	40,000 m DN 300 25,764 %	268,532	-11,114 m - DN 300 - 43,640 %
0+400							267,020	
0+500							265,506	
0+600							264,000	
0+700							262,494	



Zeichenerklärung

D = Deckelhöhe Schacht
 S = Sohlhöhe Schacht
 SE = Sohlhöhe Einlauf
 SA = Sohlhöhe Auslauf
 E = Einlauf
 A = Auslauf

* In den Höhenplänen sind ausschließlich die Irritationschutzmaßnahmen, welche aus Wandmetern hergestellt werden, dargestellt. Informationen zu den Wildschutzzäunen bzw. Kollienschutzzäunen, auch zu den in Kombination mit Lärm- und Irritationschutzmaßnahmen geplanten Zäunen, sind den Landschaftspflegerechen Maßnahmenplänen (Unterlage 8/2.1) zu entnehmen.

HINWEISE
 - Leitungsdimensionen sind nicht zur Maßnahme geeignet.
 - Endgültige Abmessungen der Entwässerungslösungen und -schächte werden nach konstruktiven, statischen, wirtschaftlichen und Entwässerungstechnischen Gesichtspunkten gewählt.

Nr.	Art der Änderung	Datum	Zeichen

FESTSTELLUNGSENTWURF

Strasse: A 44

Beginn: zw. NK 4723 041
 Ende: zw. NK 4724 036
 PROJIS-Nr.: 0606990110

VERKEHRSPROJEKT DEUTSCHE EINHEIT NR. 15
Neubau der BAB A 44 Kassel - Herleshausen
 AD LOSSETAL - AS HELSA OST
 - Verkehrsprojekte Nr. 11 (VKE 11) -
 von Bau-km 0+702,148 bis Bau-km 5+409,625
 von Bau-km 6+000,000 bis Bau-km 11+200,992

Höhenplan
 - Achse 210 -
 AS Helsa West Abfahrt (südl. RfA)
 von A44 Kassel zur B7
 Maßstab: 1:1000 / 1:500

Aufgestellt:
 Kassel, den 19.11.2020
 Hessen Mobil
 - Dezernat Planung Nordhessen -

gez. I. A. Ralf Struff
 (Dezernent)