

**BAUWERK NR. 802**  
BRÜCKE IM ZUG DER BAB A44  
UF der Losse und WW  
STATION 1+063,00  
(Kasse 1)

KW = 100.000 gpn  
BzG = 30,60 m  
MLC = 5050-100

LW = 58,00 m  
LH > 4,70 m

**BAUWERK NR. 803**  
BRÜCKE IM ZUG DER BAB A44  
UF der Leipziger Str. und Lossebahn  
STATION 1+293,60  
(Kasse 1)

KW = 46,70 gpn  
BzG = 30,60 m  
MLC = 5050-100

LW = 44,20 m  
LH > 4,70 m / 6,15 m

**BAUWERK NR. 804**  
BRÜCKE IM ZUG DER BAB A44  
UF der Keiselsaße K10  
STATION 1+701,30  
(Kasse 1)

KW = 95.0860 gpn  
BzG = 30,60 m  
MLC = 5050-100

LW = 28,00 m  
LH > 4,70 m

**LA 03 nördl. Rifa**  
Lärmschutzwall  
Bau-km 1+725 - 1+804  
(Kasse 1)  
L = 89 m, H = 7,00 m  
über Gelände

**LA 03**  
Lärmschutzwall  
Bau-km 0+008 - 0+132  
(Kasse 1)  
L = 124 m, H = 8,35 m  
über Gelände

**LA 03**  
Lärmschutzwall  
Bau-km 0+016 - 0+082  
(Kasse 1)  
L = 98 m, H = 7,10 m  
über Gelände

**LA 04**  
Lärmschutzwall  
Bau-km 0+138 - 0+085  
(Kasse 1)  
L = 23 m, H = 13,70 m  
über Gelände

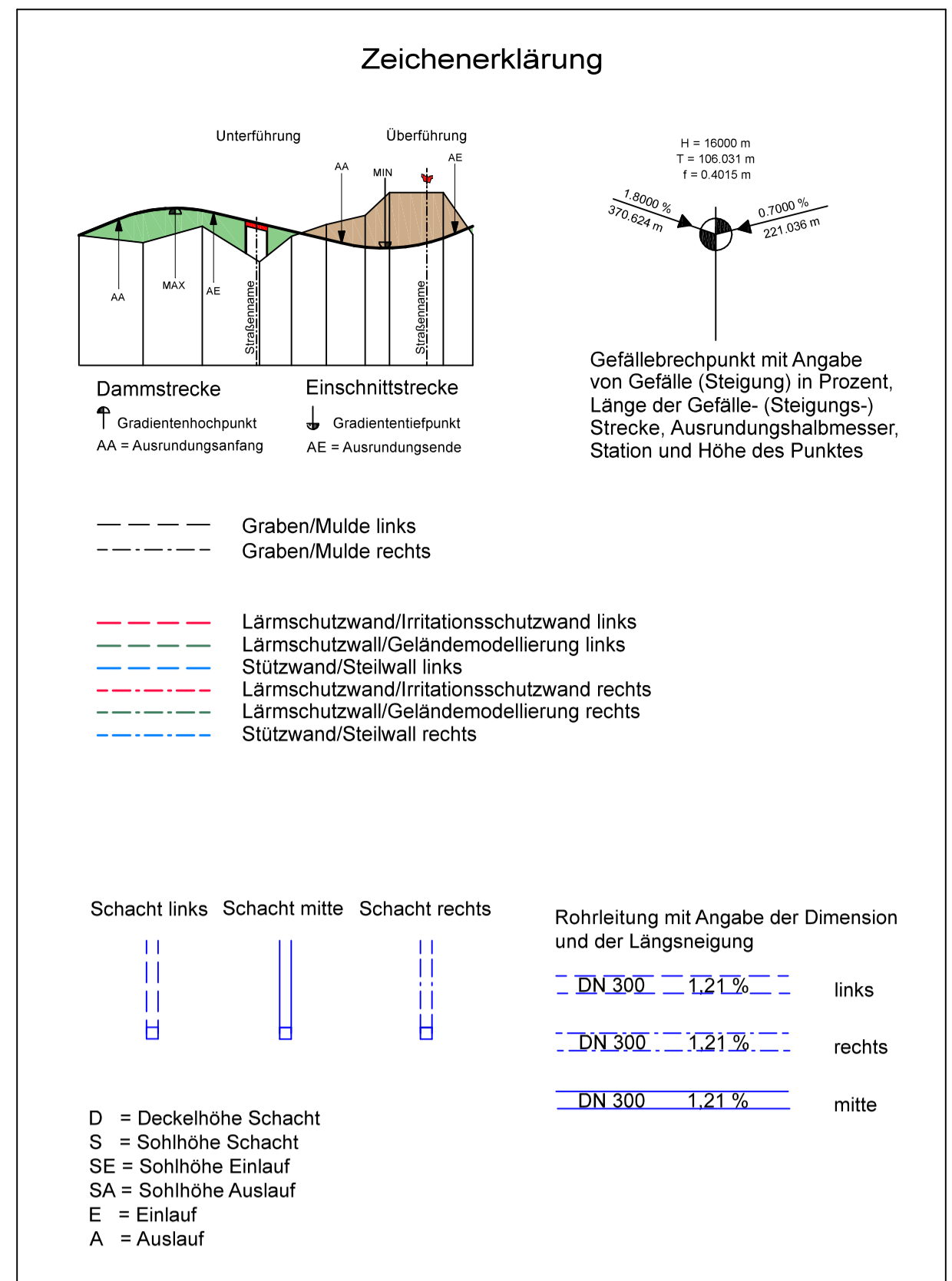
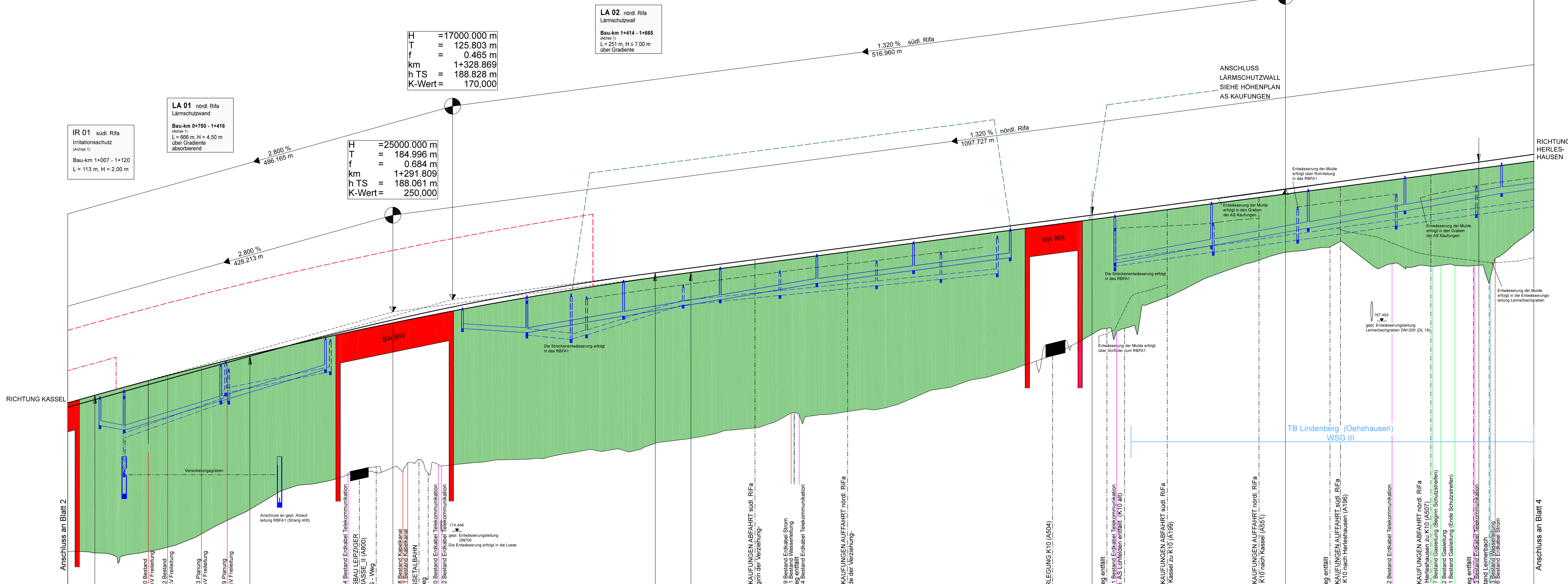
**LA 04 nördl. Rifa**  
Lärmschutzwall  
Bau-km 1+963 - 2+051  
(Kasse 1)  
L = 588 m, H = 13,50 m  
über Gelände

# Gemarkung Niederkaufungen

## Entwässerungsabschnitt II

## Entwässerungsabschnitt III

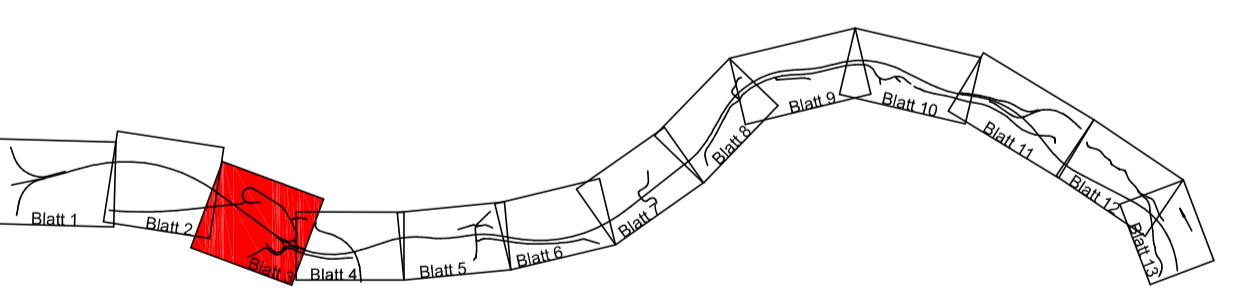
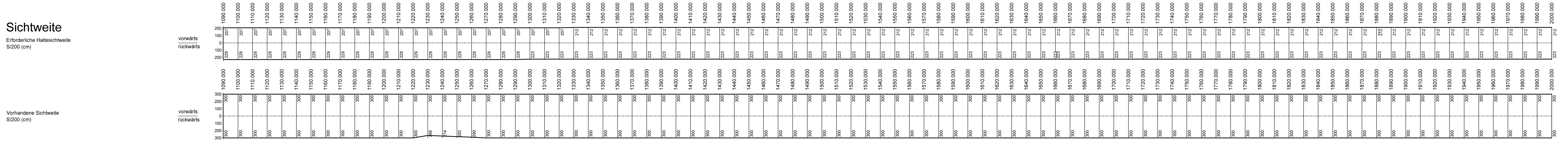
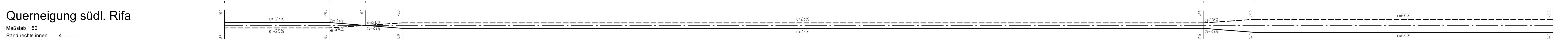
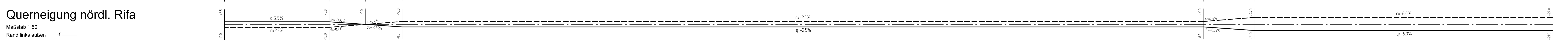
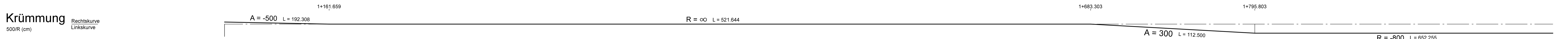
## AS KAUFUNGEN



Die Höhenangaben sind ausschließlich die Intensionshöhen, welche aus Vorarbeiten hergeleitet werden. Sämtliche Informationen zu den Wasserständen bzw. Kollisionszuständen, auch zu den in Kombination mit Lärmschutzwänden oder Intensionshöhenmaßnahmen geplanten Zäunen, sind den Landschaftsplan-Maßstabzeichnungen (Übersicht 1, 2, 3) zu entnehmen.

**HINWEIS:**  
- Längsdimensionen sind nicht zu Maßstabvergrößerungen geeignet  
- Einseitige Abmessungen der Entwässerungsräume und -schächte werden nach konstruktiven, statischen, verkehrlichen und entwerferischen Gesichtspunkten gewählt.

Entwässerung links Leitung	15.786 m - DN 300 - 31.864 %	65.000 m - DN 300 - 20.216 %	27.500 m - DN 400 - 10.000 %	60.000 m - DN 300 - 30.684 %	60.000 m - DN 300 - 10.000 %	60.000 m - DN 300 - 10.000 %	39.950 m - DN 300 - 10.012 %	34.997 m - DN 300 - 10.001 %	60.000 m - DN 400 - 14.533 %	51.404 m - DN 400 - 14.543 %	60.078 m - DN 400 - 14.543 %	48.336 m - DN 400 - 14.543 %	60.000 m - DN 400 - 13.967 %
Entwässerung links Deckeloberkante	15.999 m - DN 300 B - 30.003 %	65.000 m - DN 300 - 30.000 %	15.526 m - DN 400 - 9.984 %	60.000 m - DN 300 - 17.000 %	60.000 m - DN 300 - 17.000 %	60.000 m - DN 300 - 17.000 %	60.000 m - DN 300 - 13.200 %	60.000 m - DN 300 - 13.233 %	16.569 m - DN 500 - 17.986 %	60.000 m - DN 400 - 18.000 %	60.000 m - DN 400 - 18.000 %	60.000 m - DN 400 - 18.000 %	60.000 m - DN 400 - 18.000 %
Entwässerung links Sohle	15.999 m - DN 300 B - 30.003 %	65.000 m - DN 300 - 30.000 %	15.526 m - DN 400 - 9.984 %	60.000 m - DN 300 - 17.000 %	60.000 m - DN 300 - 17.000 %	60.000 m - DN 300 - 17.000 %	60.000 m - DN 300 - 13.200 %	60.000 m - DN 300 - 13.233 %	16.569 m - DN 500 - 17.986 %	60.000 m - DN 400 - 18.000 %	60.000 m - DN 400 - 18.000 %	60.000 m - DN 400 - 18.000 %	60.000 m - DN 400 - 18.000 %
Entwässerung Mitte Leitung	15.999 m - DN 300 B - 30.003 %	65.000 m - DN 300 - 30.000 %	15.526 m - DN 400 - 9.984 %	60.000 m - DN 300 - 17.000 %	60.000 m - DN 300 - 17.000 %	60.000 m - DN 300 - 17.000 %	60.000 m - DN 300 - 13.200 %	60.000 m - DN 300 - 13.233 %	16.569 m - DN 500 - 17.986 %	60.000 m - DN 400 - 18.000 %	60.000 m - DN 400 - 18.000 %	60.000 m - DN 400 - 18.000 %	60.000 m - DN 400 - 18.000 %
Entwässerung Mitte Deckeloberkante	15.999 m - DN 300 B - 30.003 %	65.000 m - DN 300 - 30.000 %	15.526 m - DN 400 - 9.984 %	60.000 m - DN 300 - 17.000 %	60.000 m - DN 300 - 17.000 %	60.000 m - DN 300 - 17.000 %	60.000 m - DN 300 - 13.200 %	60.000 m - DN 300 - 13.233 %	16.569 m - DN 500 - 17.986 %	60.000 m - DN 400 - 18.000 %	60.000 m - DN 400 - 18.000 %	60.000 m - DN 400 - 18.000 %	60.000 m - DN 400 - 18.000 %
Entwässerung Mitte Sohle	15.999 m - DN 300 B - 30.003 %	65.000 m - DN 300 - 30.000 %	15.526 m - DN 400 - 9.984 %	60.000 m - DN 300 - 17.000 %	60.000 m - DN 300 - 17.000 %	60.000 m - DN 300 - 17.000 %	60.000 m - DN 300 - 13.200 %	60.000 m - DN 300 - 13.233 %	16.569 m - DN 500 - 17.986 %	60.000 m - DN 400 - 18.000 %	60.000 m - DN 400 - 18.000 %	60.000 m - DN 400 - 18.000 %	60.000 m - DN 400 - 18.000 %
Entwässerung rechts Leitung	64.957 m - DN 300 - 34.915 %												
Entwässerung rechts Deckeloberkante													
Entwässerung rechts Sohle													
Höhe Gradiente nördl. Rifa	182.140	182.140	182.140	182.140	182.140	182.140	182.140	182.140	182.140	182.140	182.140	182.140	182.140
Höhe Gradiente süd. Rifa	182.140	182.140	182.140	182.140	182.140	182.140	182.140	182.140	182.140	182.140	182.140	182.140	182.140
Geländehöhe	182.140	182.140	182.140	182.140	182.140	182.140	182.140	182.140	182.140	182.140	182.140	182.140	182.140
Station	1+000	1+100	1+200	1+300	1+400	1+500	1+600	1+700	1+800	1+900	2+000		



Nr.	Art der Änderung	Datum	Zeichen

**FESTSTELLUNGSENTWURF**

Straße: A 44  
Kassel, den 18.11.2020  
Beginn: ZW NK 4723.041  
Ende: ZW NK 4724.035  
PROJ.-NR.: 0609900110

**VERKEHRSPROJEKT DEUTSCHE EINHEIT NR. 15**  
Neubau der BAB A44 Kassel - Herleshausen  
AD 03/2014 - AS 14/2014 OST  
- Verkehrskosteneinheit 11 (VKE 11) -  
von Bau-km 0+712 bis Bau-km 5+409.035  
von Bau-km 6+000.000 bis Bau-km 11+200.992

**Höhenplan**  
A44  
Bau-km von 1+090.000 bis 2+000.000  
Maßstab: 1:1000 / 1:100

Aufgestellt: Kassel, den 18.11.2020  
Hessen Mobil  
- Dezernat Planung Nordhessen -  
gez. I. A. Raff Stuf  
(Dezernat)